



Городской округ Архангельской области «Северодвинск»

**ЗАМЕСТИТЕЛЬ ГЛАВЫ АДМИНИСТРАЦИИ СЕВЕРОДВИНСКА
ПО ГОРОДСКОМУ ХОЗЯЙСТВУ**

РАСПОРЯЖЕНИЕ

от 30.04.2021 № 1163-рз.....
г. Северодвинск Архангельской области

**Об установлении
публичного сервитута**

На основании ходатайства публичного акционерного общества «Межрегиональная распределительная сетевая компания Северо-Запада» вх. № 04-06-01/2020 от 22.03.2021, в соответствии с главой V.7 Земельного кодекса Российской Федерации, статьей 3.6 Федерального закона от 25.10.2001 № 137-ФЗ «О введении в действие Земельного кодекса Российской Федерации»:

1. Установить в пользу публичного акционерного общества «Межрегиональная распределительная сетевая компания Северо-Запада» (ОГРН: 1047855175785, ИНН: 7802312751) публичный сервитут общей площадью 282 кв. м с целью эксплуатации объекта электросетевого хозяйства (КЛ ТП43-8 4ЕХОВА) в отношении земель кадастровых кварталов 29:28:101102, 29:28:101103 и частей земельных участков с кадастровыми номерами:

29:28:101102:6, местоположение установлено относительно ориентира, расположенного в границах участка. Почтовый адрес ориентира: установлено относительно ориентира – жилого здания, расположенного в границах земельного участка по адресу: Архангельская обл., г. Северодвинск, ул. Чехова, д. 8;

29:28:101102:7, местоположение установлено относительно ориентира, расположенного в границах участка. Почтовый адрес ориентира: установлено относительно ориентира – жилого здания, расположенного в границах земельного участка по адресу: Архангельская обл., г. Северодвинск, ул. Чехова, д. 10;

29:28:101103:9, местоположение установлено относительно ориентира, расположенного в границах участка. Почтовый адрес ориентира: установлено относительно ориентира – жилого здания, расположенного в границах земельного участка по адресу: Архангельская обл.,

г. Северодвинск, ул. Чехова, дом 3.

2. Утвердить границы публичного сервитута согласно прилагаемому графическому описанию местоположения границ публичного сервитута (номер регистрации – 744/2021).

3. Срок публичного сервитута установить на 49 лет.

4. В отношении земель и частей земельных участков, указанных в пункте 1 распоряжения, установить свободный график проведения работ при осуществлении деятельности, для обеспечения которой устанавливается публичный сервитут.

5. Владелец публичного сервитута обязан привести земельный участок в состояние, пригодное для его использования в соответствии с разрешенным использованием, снести инженерное сооружение, для которого был установлен публичный сервитут, в срок не позднее чем три месяца после завершения его эксплуатации.

6. Владелец публичного сервитута вправе до окончания срока публичного сервитута обратиться с ходатайством об установлении публичного сервитута на новый срок.

7. Отделу по связям со средствами массовой информации Администрации Северодвинска в течение 5 рабочих дней со дня принятия решения об установлении публичного сервитута опубликовать (обнародовать) настоящее распоряжение в бюллетене нормативно-правовых актов муниципального образования «Северодвинск» «Вполне официально», разместить полный текст распоряжения в сетевом издании «Вполне официально» (вполне-официально.рф) и на официальном интернет-сайте Администрации Северодвинска.

8. Публичный сервитут считается установленным со дня внесения сведений о нем в Единый государственный реестр недвижимости.

Заместитель Главы Администрации
Северодвинска по городскому хозяйству.

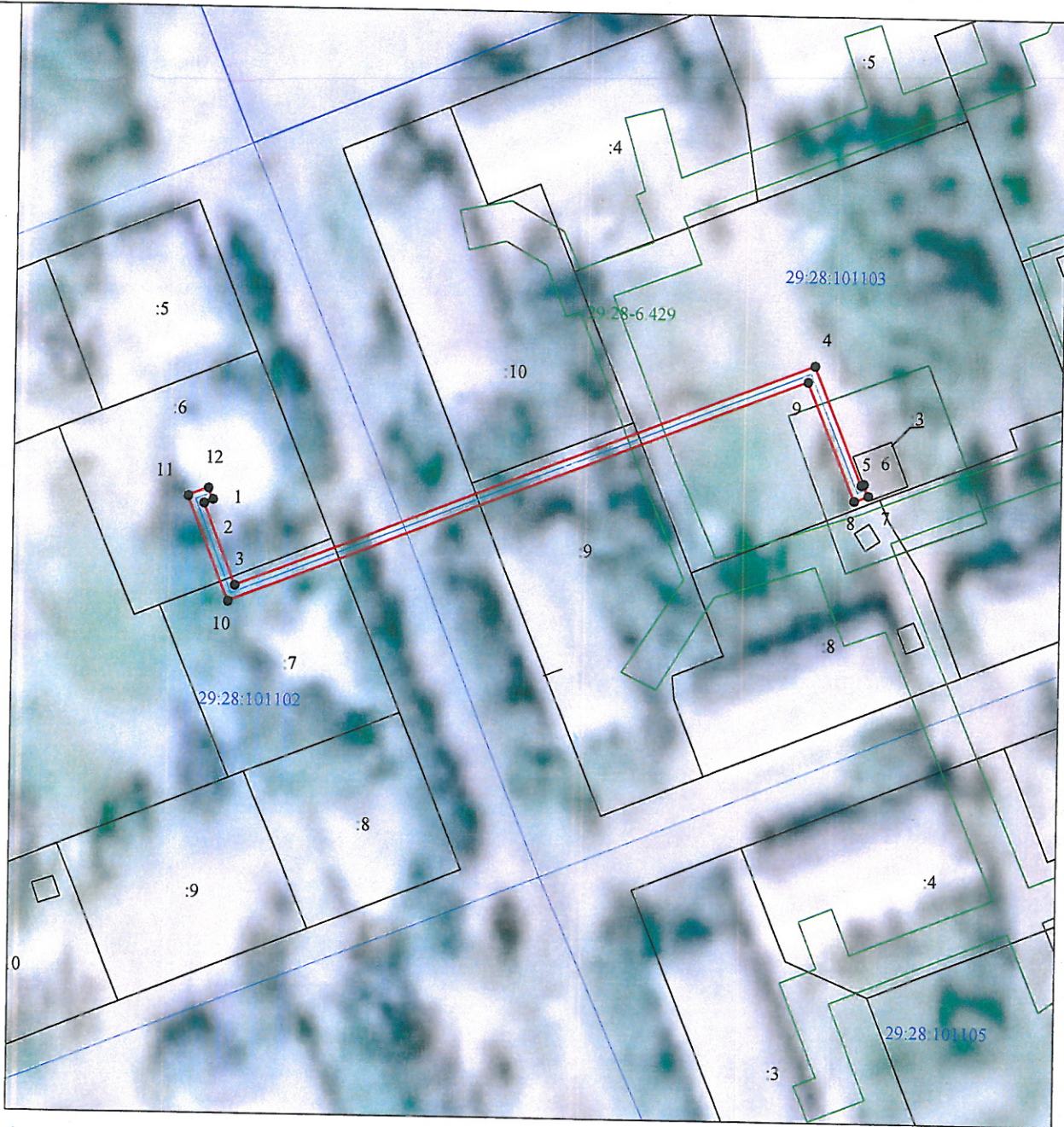


О.К. Ковальчук

Графическое описание местоположения границ публичного сервитута для эксплуатации объекта электросетевого хозяйства: «КЛ ТП43-8 4ЕХОВА» на части земельных участков с кадастровыми номерами 29:28:101102:6, 29:28:101102:7, 29:28:101103:9 и землях кадастровых кварталов 29:28:101102, 29:28:101103 на кадастровом плане территории кадастровых кварталов 29:28:101102, 29:28:101103

Приложение к распоряжению заместителя Главы администрации Северодвинска по городскому хозяйству от 30.04.2021 № 1103-р/г

Местоположение объекта: Архангельская область, городской округ Архангельской области "Северодвинск", город Северодвинск



Масштаб 1:1000

Каталог координат представлен в приложении №1

Условные обозначения:

- - проектные границы публичного сервитута «КЛ ТП43-8 4ЕХОВА»;
- 1 - обозначение и номера поворотных точек границ публичного сервитута;
- 29:28:101102 - обозначение кадастрового квартала;
- 6 - обозначение земельного участка, сведения о котором содержатся в ЕГРН;
- 29:28-6.429 - обозначение и номера территориальных зон, с особыми условиями использования территории;
- - кабельная линия электропередач «КЛ ТП43-8 4ЕХОВА».

Номер регистрации: 244/2021

Подпись	Дата	Лист 1
Кадастровый инженер	25.12.2020г.	
Лысенко Е.Э.		Листов 2

**Каталог координат границ публичного сервитута для эксплуатации
объекта электросетевого хозяйства: «КЛ ТП43-8 4ЕХОВА»**

Площадь публичного сервитута: 282 кв.м.

Метод определения координат: Метод спутниковых геодезических измерений (определений)

Система координат: МСК - 29, зона 2

Средняя квадратичная погрешность определения координат характерных точек контура (Mt) = 0,10 м

Обозначение характерных точек границ	Координаты, м	
	X	Y
1	2	3
1	651747,27	2485597,69
2	651746,69	2485596,25
3	651733,57	2485601,42
4	651770,56	2485694,42
5	651751,38	2485702,21
6	651751,54	2485702,6
7	651749,65	2485703,36
8	651748,8	2485701,09
9	651767,97	2485693,32
10	651730,97	2485600,3
11	651747,81	2485593,66
12	651749,12	2485596,94
1	651747,27	2485597,69

Кадастровый инженер		Лысенко Е.Э.	Лист: 2
			Кол-во листов: 2
			Дата: 25.12.2020г.