



Городской округ Архангельской области «Северодвинск»

**ЗАМЕСТИТЕЛЬ ГЛАВЫ АДМИНИСТРАЦИИ СЕВЕРОДВИНСКА
ПО ГОРОДСКОМУ ХОЗЯЙСТВУ**

РАСПОРЯЖЕНИЕ

от 30.04.2021 № 1140-рз.....
г. Северодвинск Архангельской области

**Об установлении
публичного сервитута**

На основании ходатайства публичного акционерного общества «Межрегиональная распределительная сетевая компания Северо-Запада» вх. № 04-06-01/1974 от 19.03.2021, в соответствии с главой V.7 Земельного кодекса Российской Федерации, статьей 3.6 Федерального закона от 25.10.2001 № 137-ФЗ «О введении в действие Земельного кодекса Российской Федерации»:

1. Установить в пользу публичного акционерного общества «Межрегиональная распределительная сетевая компания Северо-Запада» (ОГРН: 1047855175785, ИНН: 7802312751) публичный сервитут общей площадью 682 кв. м с целью эксплуатации объекта электросетевого хозяйства (КЛ ТП-3-95 ТП96) в отношении земель кадастрового квартала 29:28:103087 и частей земельных участков с кадастровыми номерами:

29:28:103087:66, местоположение установлено относительно ориентира, расположенного в границах участка. Почтовый адрес ориентира: установлено относительно ориентира, расположенного в границах участка. Ориентир здание. Почтовый адрес ориентира: обл. Архангельская, г. Северодвинск, ул. Первомайская, дом 57;

29:28:103087:67, местоположение установлено относительно ориентира, расположенного в границах участка. Почтовый адрес ориентира: установлено относительно ориентира, расположенного в границах участка. Ориентир здание. Почтовый адрес ориентира: обл. Архангельская, г. Северодвинск, пр-кт Труда, дом 4;

29:28:103087:28, местоположение установлено относительно ориентира, расположенного в границах участка. Ориентир здание. Почтовый адрес ориентира: обл. Архангельская, г. Северодвинск, пр-кт Труда, дом 6;

29:28:103087:48, местоположение установлено относительно ориентира, расположенного в границах участка. Почтовый адрес ориентира:

обл. Архангельская, г. Северодвинск, пр-кт Труда, дом 8;
29:28:103087:30, местоположение установлено относительно ориентира, расположенного в границах участка. Почтовый адрес ориентира: обл. Архангельская, г. Северодвинск, пр-кт Труда, дом 14;
29:28:103087:25, обл. Архангельская, г. Северодвинск, пр-кт Труда, дом 16.

2. Утвердить границы публичного сервитута согласно прилагаемому графическому описанию местоположения границ публичного сервитута (номер регистрации – 737/2021).

3. Срок публичного сервитута установить на 49 лет.

4. В отношении земель и частей земельных участков, указанных в пункте 1 распоряжения, установить свободный график проведения работ при осуществлении деятельности, для обеспечения которой устанавливается публичный сервитут.

5. Владелец публичного сервитута обязан привести земельный участок в состояние, пригодное для его использования в соответствии с разрешенным использованием, снести инженерное сооружение, для которого был установлен публичный сервитут, в срок не позднее чем три месяца после завершения его эксплуатации.

6. Владелец публичного сервитута вправе до окончания срока публичного сервитута обратиться с ходатайством об установлении публичного сервитута на новый срок.

7. Отделу по связям со средствами массовой информации Администрации Северодвинска в течение 5 рабочих дней со дня принятия решения об установлении публичного сервитута опубликовать (обнародовать) настоящее распоряжение в бюллетене нормативно-правовых актов муниципального образования «Северодвинск» «Вполне официально», разместить полный текст распоряжения в сетевом издании «Вполне официально» (вполне-официально.рф) и на официальном интернет-сайте Администрации Северодвинска.

8. Публичный сервитут считается установленным со дня внесения сведений о нем в Единый государственный реестр недвижимости.

Заместитель Главы Администрации
Северодвинска по городскому хозяйству



О.К. Ковальчук

Графическое описание местоположения границ публичного сервитута для эксплуатации КЛ ТП-3-95 ТП96, расположенного в г. Северодвинск Архангельской области, на земельных участках с кадастровыми номерами 29:28:103087:66, 29:28:103087:67, 29:28:103087:28, 29:28:103087:48, 29:28:103087:30, 29:28:103087:25, землях кадастрового квартала 29:28:103087

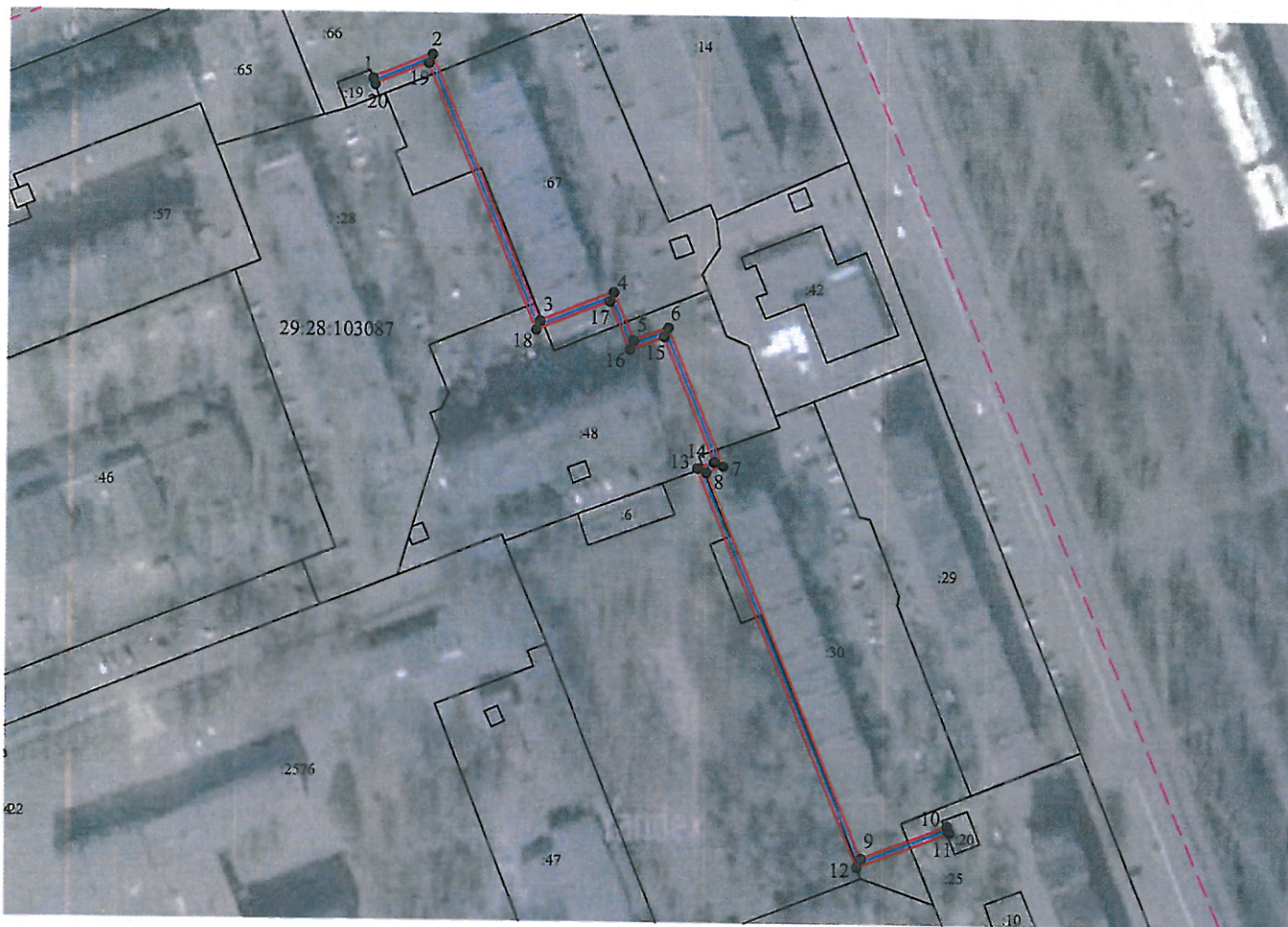
Приложение

к распоряжению заместителя Главы администрации

Северодвинска по городскому хозяйству

от 30.04.2021 № 1140-19

Площадь публичного сервитута: 682 кв.м.



Масштаб 1:2000

Условные обозначения:

- - КЛ ТП-3-95 ТП96
- 1 - характерная точка границы, сведения о которой позволяют однозначно определить ее положение на местности
- - границы публичного сервитута
- - существующая часть границы, имеющиеся в ЕГРН сведения о которой достаточны для определения ее местоположения
- - - - граница кадастрового квартала
- 29:28:103087 - номер кадастрового квартала
- :21 - обозначение кадастрового номера объекта недвижимости

Номер регистрации

137/2021

Каталог координат			
Система координат: МСК-29 2 зона			
Метод определения координат характерных точек границ: метод спутниковых геодезических измерений			
Площадь публичного сервитута: 682 кв.м			
Обозначение характерных точек границ	Координаты, м		Средняя квадратическая погрешность определения координат характерных точек границ
	X	Y	
1	652798.96	2484400.72	0.10
2	652806.04	2484417.62	0.10
3	652729.88	2484449.17	0.10
4	652738.26	2484470.40	0.10
5	652724.55	2484476.24	0.10
6	652728.28	2484486.07	0.10
7	652688.79	2484502.13	0.10
8	652686.98	2484497.22	0.10
9	652576.89	2484542.14	0.10
10	652586.07	2484566.43	0.10
11	652584.20	2484567.17	0.10
12	652574.33	2484541.02	0.10
13	652688.14	2484494.59	0.10
14	652689.95	2484499.50	0.10
15	652725.72	2484484.96	0.10
16	652722.00	2484475.16	0.10
17	652735.69	2484469.32	0.10
18	652727.30	2484448.08	0.10
19	652803.43	2484416.54	0.10
20	652797.15	2484401.38	0.10
1	652798.96	2484400.72	0.10