



Городской округ Архангельской области «Северодвинск»

**ЗАМЕСТИТЕЛЬ ГЛАВЫ АДМИНИСТРАЦИИ СЕВЕРОДВИНСКА
ПО ГОРОДСКОМУ ХОЗЯЙСТВУ**

РАСПОРЯЖЕНИЕ

от *28.05.2021* № *1313-РЗ*...
г. Северодвинск Архангельской области

**Об установлении
публичного сервитута**

На основании ходатайства публичного акционерного общества «Межрегиональная распределительная сетевая компания Северо-Запада» вх. № 04-06-01/2637 от 14.04.2021, в соответствии с главой V.7 Земельного кодекса Российской Федерации, статьей 3.6 Федерального закона от 25.10.2001 № 137-ФЗ «О введении в действие Земельного кодекса Российской Федерации»:

1. Установить в пользу публичного акционерного общества «Межрегиональная распределительная сетевая компания Северо-Запада» (ОГРН: 1047855175785, ИНН: 7802312751) публичный сервитут общей площадью 475 кв. м с целью эксплуатации объекта электросетевого хозяйства (КАБЕЛЬ ТП СЗДМ ТП160) в отношении земель кадастрового квартала 29:28:107055 и частей земельных участков с кадастровыми номерами:

29:28:107055:62, местоположение установлено относительно ориентира, расположенного за пределами участка. Почтовый адрес ориентира: обл. Архангельская, г. Северодвинск, в районе Тепличного проезда;

29:28:107055:25, местоположение установлено относительно ориентира, расположенного в границах участка. Ориентир здание нежилое. Почтовый адрес ориентира: обл. Архангельская, г. Северодвинск, проезд Тепличный, дом 12.

2. Утвердить границы публичного сервитута согласно прилагаемому графическому описанию местоположения границ публичного сервитута (номер регистрации – 804/2021).

3. Срок публичного сервитута установить на 49 лет.

4. В отношении земель и частей земельных участков, указанных в пункте 1 распоряжения, установить свободный график проведения работ

при осуществлении деятельности, для обеспечения которой устанавливается публичный сервитут.

5. Владелец публичного сервитута обязан привести земельный участок в состояние, пригодное для его использования в соответствии с разрешенным использованием, снести инженерное сооружение, для которого был установлен публичный сервитут, в срок не позднее чем три месяца после завершения его эксплуатации.

6. Владелец публичного сервитута вправе до окончания срока публичного сервитута обратиться с ходатайством об установлении публичного сервитута на новый срок.

7. Отделу по связям со средствами массовой информации Администрации Северодвинска в течение 5 рабочих дней со дня принятия решения об установлении публичного сервитута опубликовать (обнародовать) настоящее распоряжение в бюллетене нормативно-правовых актов муниципального образования «Северодвинск» «Вполне официально», разместить полный текст распоряжения в сетевом издании «Вполне официально» (вполне-официально.рф) и на официальном интернет-сайте Администрации Северодвинска.

8. Публичный сервитут считается установленным со дня внесения сведений о нем в Единый государственный реестр недвижимости.

Заместитель Главы Администрации
Северодвинска по городскому хозяйству

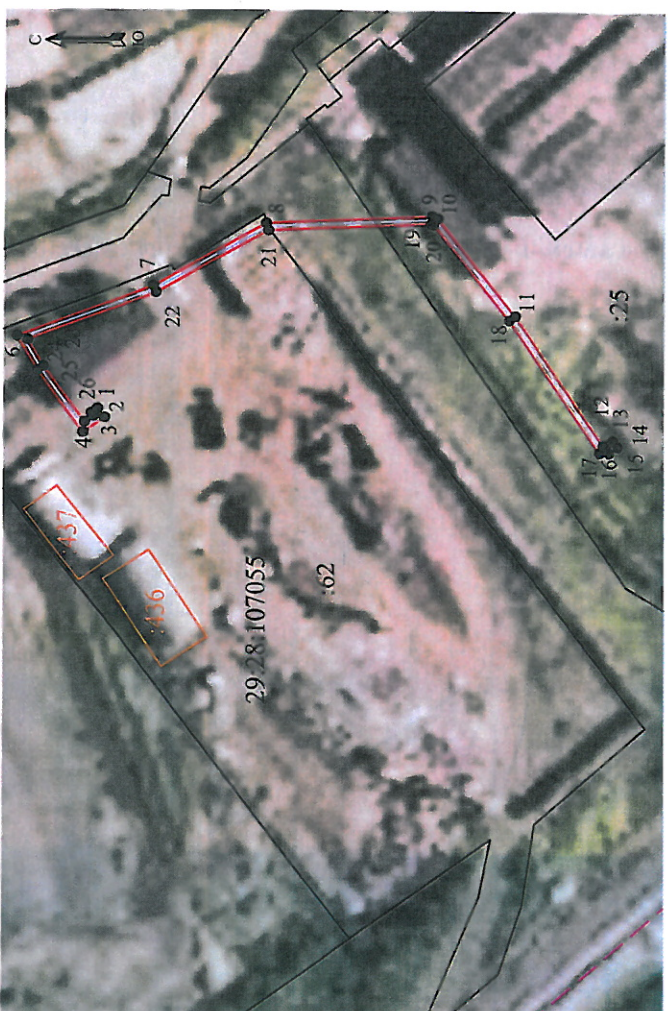


О.К. Ковальчук

Приложение
к распоряжению заместителя
Главы Администрации Северодвинска
по городскому хозяйству
«Об установлении публичного сервитута»
от «28» 05 2021 г. № 1313-ПЗ

Графическое описание местоположения границ публичного сервитута для
эксплуатации КАБЕЛЬ ТП СЗДМ ТП160, расположенного
в г. Северодвинск Архангельской области на земельных участках с кадастровыми
номерами 29:28:107055:62, 29:28:107055:25,
на землях кадастрового квартала 29:28:107055

Площадь публичного сервитута: 475 кв.м



Масштаб 1:2000

Условные обозначения:

- КАБЕЛЬ ТП СЗДМ ТП160
- 1 - характерная точка границы, сведения о которой позволяют однозначно определить ее положение на местности
- границы публичного сервитута
- существующая часть границы, имеющиеся в ЕГРН сведения о которой достаточны для определения ее местоположения
- граница кадастрового квартала
- 29:28:107055 - номер кадастрового квартала
- границы объектов капитального строительства
- :3 - обозначение кадастрового номера объекта недвижимости

Каталог координат			
Система координат: МСК-29 2 зона			
Метод определения координат характерных точек границ метода спутниковых геодезических измерений			
Площадь публичного сервитута: 475 кв.м			
Обозначение характерных точек границ	Координаты, м		Средняя квадратическая погрешность определения координат характерных точек границ
	X	Y	
Часть 1			
1	654099.67	2487476.89	0.10
2	654098.09	2487478.12	0.10
3	654096.32	2487475.70	0.10
4	654101.82	2487471.63	0.10
5	654113.94	2487488.57	0.10
6	654119.48	2487497.92	0.10
7	654083.09	2487511.86	0.10
8	654052.15	2487529.14	0.10
9	654006.17	2487531.29	0.10
10	654004.57	2487530.70	0.10
11	653983.38	2487504.06	0.10
12	653959.20	2487468.78	0.10
13	653958.38	2487468.77	0.10
14	653956.58	2487470.16	0.10
15	653955.36	2487468.58	0.10
16	653957.70	2487466.76	0.10
17	653960.36	2487466.79	0.10
18	653984.99	2487502.87	0.10
19	654005.79	2487529.02	0.10
20	654006.48	2487529.27	0.10
21	654051.59	2487527.17	0.10
22	654082.24	2487510.04	0.10
23	654116.55	2487496.90	0.10
24	654112.26	2487489.66	0.10
25	654101.38	2487474.45	0.10
26	654099.11	2487476.13	0.10
1	654099.67	2487476.89	0.10

маневр ремонтных работ - 804/2021