



Городской округ Архангельской области «Северодвинск»

**ЗАМЕСТИТЕЛЬ ГЛАВЫ АДМИНИСТРАЦИИ СЕВЕРОДВИНСКА
ПО ГОРОДСКОМУ ХОЗЯЙСТВУ**

РАСПОРЯЖЕНИЕ

от *09.06.2021* № *1371-РЗ*
г. Северодвинск Архангельской области

**Об установлении
публичного сервитута**

На основании ходатайства публичного акционерного общества «Межрегиональная распределительная сетевая компания Северо-Запада» вх. № 04-06-01/2972 от 27.04.2021, в соответствии с главой V.7 Земельного кодекса Российской Федерации, статьей 3.6 Федерального закона от 25.10.2001 № 137-ФЗ «О введении в действие Земельного кодекса Российской Федерации»:

1. Установить в пользу публичного акционерного общества «Межрегиональная распределительная сетевая компания Северо-Запада» (ОГРН: 1047855175785, ИНН: 7802312751) публичный сервитут общей площадью 396 кв. м с целью эксплуатации объекта электросетевого хозяйства (КЛ ЗРУ10КВ ТП117) в отношении земель кадастрового квартала 29:28:103099 и частей земельных участков с кадастровыми номерами:

29:28:103099:77, местоположение установлено относительно ориентира, расположенного в границах участка. Почтовый адрес ориентира: установлено относительно ориентира, расположенного в границах участка. Ориентир здание жилое. Почтовый адрес ориентира: обл. Архангельская, г. Северодвинск, пр-кт Морской, дом 27;

29:28:103099:74, местоположение установлено относительно ориентира, расположенного в границах участка. Ориентир здание жилое. Почтовый адрес ориентира: обл. Архангельская, г. Северодвинск, пр-кт Морской, дом 21;

29:28:103099:75, местоположение установлено относительно ориентира, расположенного в границах участка. Ориентир здание жилое. Почтовый адрес ориентира: обл. Архангельская, г. Северодвинск, пр-кт Морской, дом 29;

29:28:103099:9, местоположение установлено относительно ориентира, расположенного в границах участка. Почтовый адрес ориентира:

обл. Архангельская, г. Северодвинск, пр-кт Морской, дом 23.

2. Утвердить границы публичного сервитута согласно прилагаемому графическому описанию местоположения границ публичного сервитута (номер регистрации – 873/2021).

3. Срок публичного сервитута установить на 49 лет.

4. В отношении земель и частей земельных участков, указанных в пункте 1 распоряжения, установить свободный график проведения работ при осуществлении деятельности, для обеспечения которой устанавливается публичный сервитут.

5. Владелец публичного сервитута обязан привести земельный участок в состояние, пригодное для его использования в соответствии с разрешенным использованием, снести инженерное сооружение, для которого был установлен публичный сервитут, в срок не позднее чем три месяца после завершения его эксплуатации.

6. Владелец публичного сервитута вправе до окончания срока публичного сервитута обратиться с ходатайством об установлении публичного сервитута на новый срок.

7. Отделу по связям со средствами массовой информации Администрации Северодвинска в течение 5 рабочих дней со дня принятия решения об установлении публичного сервитута опубликовать (обнародовать) настоящее распоряжение в бюллетене нормативно-правовых актов муниципального образования «Северодвинск» «Вполне официально», разместить полный текст распоряжения в сетевом издании «Вполне официально» (вполне-официально.рф) и на официальном интернет-сайте Администрации Северодвинска.

8. Публичный сервитут считается установленным со дня внесения сведений о нем в Единый государственный реестр недвижимости.

И.о. заместителя Главы Администрации
Северодвинска по городскому хозяйству



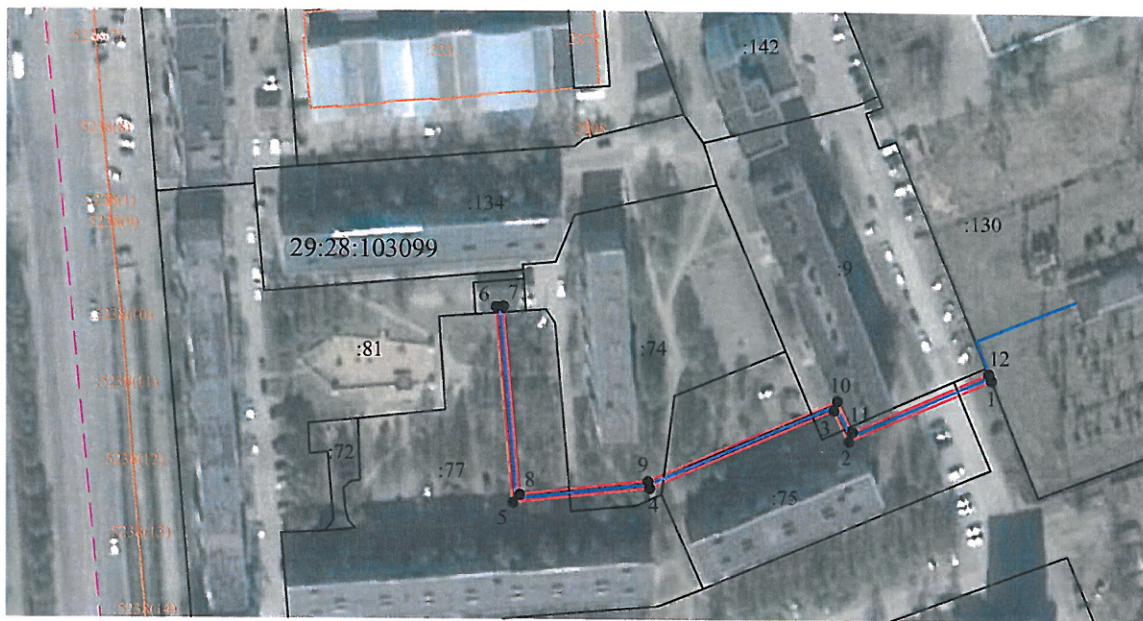
И.С. Сахарова

Графическое описание местоположения границ публичного сервитута для эксплуатации КЛ ЗРУ10КВ ТП117 расположенного в г. Северодвинск Архангельской области, на земельных участках с кадастровыми номерами 29:28:103099:77, 29:28:103099:74, 29:28:103099:75, 29:28:103099:9, земли кадастрового квартала 29:28:103099

Приложение к распоряжению заместителя Главы администрации

Северодвинска по городскому хозяйству от 09.06.2021 № 1371-рз

Площадь публичного сервитута: 396 кв.м.



Масштаб 1:2000

Каталог координат			
Система координат: МСК-29 2 зона			
Метод определения координат характерных точек границ: метод спутниковых геодезических измерений			
Площадь публичного сервитута: 396 кв.м			
Обозначение характерных точек границ	Координаты, м		Средняя квадратическая погрешность определения координат характерных точек границ
	X	Y	
1	651066.94	2484080.92	0.10
2	651049.86	2484041.47	0.10
3	651058.44	2484037.33	0.10
4	651036.73	2483986.53	0.10
5	651032.63	2483948.45	0.10
6	651086.59	2483943.87	0.10
7	651086.75	2483945.87	0.10
8	651034.83	2483950.27	0.10
9	651038.69	2483986.01	0.10
10	651061.04	2484038.31	0.10
11	651052.46	2484042.43	0.10
12	651068.80	2484080.18	0.10
1	651066.94	2484080.92	0.10

Условные обозначения:

- -КЛ ЗРУ10КВ ТП117
- 1 - характерная точка границы, сведения о которой позволяют однозначно определить ее положение на местности
- - границы публичного сервитута
- - существующая часть границы, имеющиеся в ЕГРН сведения о которой достаточны для определения ее местоположения
- - - - граница кадастрового квартала
- 29:28:103099- номер кадастрового квартала
- - границы объектов капитального строительства
- :21 - обозначение кадастрового номера объекта недвижимости

Номер регистрации

873 / 2021