



Городской округ Архангельской области «Северодвинск»

**ЗАМЕСТИТЕЛЬ ГЛАВЫ АДМИНИСТРАЦИИ СЕВЕРОДВИНСКА
ПО ГОРОДСКОМУ ХОЗЯЙСТВУ**

РАСПОРЯЖЕНИЕ

от 09.06.2021 № 137д-рз
г. Северодвинск Архангельской области

**Об установлении
публичного сервитута**

На основании ходатайства публичного акционерного общества «Межрегиональная распределительная сетевая компания Северо-Запада» вх. № 04-06-01/2974 от 27.04.2021, в соответствии с главой V.7 Земельного кодекса Российской Федерации, статьей 3.6 Федерального закона от 25.10.2001 № 137-ФЗ «О введении в действие Земельного кодекса Российской Федерации»:

1. Установить в пользу публичного акционерного общества «Межрегиональная распределительная сетевая компания Северо-Запада» (ОГРН: 1047855175785, ИНН: 7802312751) публичный сервитут общей площадью 443 кв. м с целью эксплуатации объекта электросетевого хозяйства (КАБЕЛЬ ТП160-161) в отношении земель кадастрового квартала 29:28:107055 и частей земельных участков с кадастровыми номерами:

29:28:107055:62, местоположение установлено относительно ориентира, расположенного за пределами участка. Почтовый адрес ориентира: обл. Архангельская, г. Северодвинск, в районе Тепличного проезда;

29:28:107055:714, Архангельская область, Северодвинск, г. Северодвинск, от Архангельского шоссе вдоль проезда Тепличного;

29:28:107055:67, местоположение установлено относительно ориентира, расположенного в границах участка. Ориентир отдельно-стоящее нежилое здание. Почтовый адрес ориентира: обл. Архангельская, г. Северодвинск, проезд Тепличный, дом 5.

2. Утвердить границы публичного сервитута согласно прилагаемому графическому описанию местоположения границ публичного сервитута (номер регистрации – 863/2021).

3. Срок публичного сервитута установить на 49 лет.

4. В отношении земель и частей земельных участков, указанных

в пункте 1 распоряжения, установить свободный график проведения работ при осуществлении деятельности, для обеспечения которой устанавливается публичный сервитут.

5. Владелец публичного сервитута обязан привести земельный участок в состояние, пригодное для его использования в соответствии с разрешенным использованием, снести инженерное сооружение, для которого был установлен публичный сервитут, в срок не позднее чем три месяца после завершения его эксплуатации.

6. Владелец публичного сервитута вправе до окончания срока публичного сервитута обратиться с ходатайством об установлении публичного сервитута на новый срок.

7. Отделу по связям со средствами массовой информации Администрации Северодвинска в течение 5 рабочих дней со дня принятия решения об установлении публичного сервитута опубликовать (обнародовать) настоящее распоряжение в бюллетене нормативно-правовых актов муниципального образования «Северодвинск» «Вполне официально», разместить полный текст распоряжения в сетевом издании «Вполне официально» (вполне-официально.рф) и на официальном интернет-сайте Администрации Северодвинска.

8. Публичный сервитут считается установленным со дня внесения сведений о нем в Единый государственный реестр недвижимости.

И.о. заместителя Главы Администрации
Северодвинска по городскому хозяйству



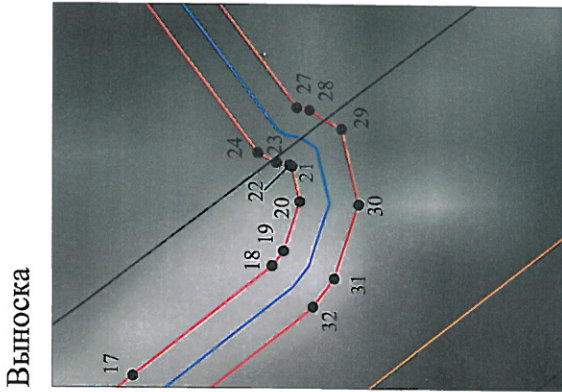
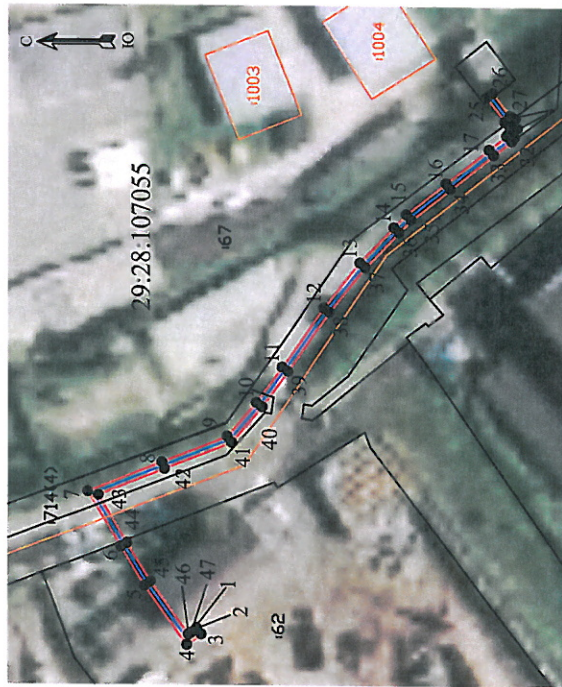
И.С. Сахарова

Графическое описание местоположения границ публичного сервитута для эксплуатации КАБЕЛЬ ТП160-161, расположенного в г. Северодвинск Архангельской области на земельных участках с кадастровыми номерами 29:28:107055:62, 29:28:107055:714, 29:28:107055:67, на землях кадастрового квартала 29:28:107055

Приложение к распоряжению заместителя Главы администрации Северодвинска по городскому хозяйству

от 09.06.2021 № 1342-РЗ

Площадь публичного сервитута: 443 кв.м



Каталог координат			Средняя квадратическая погрешность	
Система координат: МСК-29 2 зона				
Метод определения координат точек границ: метод спутниковых геодезических измерений				
Площадь: публичного сервитута: 443 кв.м				
Обозначение характерных точек границ	Координаты, м		Средняя квадратическая погрешность определения координат точек границ	
	X	Y		
1	654100.80	2487476.02	0.10	
2	654099.22	2487477.24	0.10	
3	654098.00	2487475.55	0.10	
4	654101.94	2487472.61	0.10	
5	654113.62	2487488.79	0.10	
6	654120.15	2487499.50	0.10	
7	654129.34	2487514.67	0.10	
8	654108.83	2487522.84	0.10	
9	654090.99	2487529.98	0.10	
10	654083.00	2487539.31	0.10	
11	654075.97	2487549.06	0.10	
12	654064.19	2487565.47	0.10	
13	654054.12	2487577.94	0.10	
14	654044.86	2487587.74	0.10	
15	654041.43	2487591.35	0.10	
16	654030.55	2487599.96	0.10	
17	654018.63	2487609.41	0.10	
18	654013.87	2487613.20	0.10	
19	654012.48	2487613.72	0.10	
20	654012.92	2487615.42	0.10	
21	654013.19	2487616.63	0.10	
22	654013.28	2487616.67	0.10	
23	654013.73	2487616.76	0.10	
24	654014.36	2487617.10	0.10	

Каталог координат			Средняя квадратическая погрешность	
Система координат: МСК-29 2 зона				
Метод определения координат точек границ: метод спутниковых геодезических измерений				
Площадь: публичного сервитута: 443 кв.м				
Обозначение характерных точек границ	Координаты, м		Средняя квадратическая погрешность определения координат точек границ	
	X	Y		
25	654019.32	2487623.74	0.10	
26	654017.74	2487624.97	0.10	
27	654013.04	2487618.66	0.10	
28	654012.58	2487618.58	0.10	
29	654011.44	2487617.94	0.10	
30	654010.84	2487615.33	0.10	
31	654011.68	2487612.77	0.10	
32	654012.43	2487611.79	0.10	
33	654017.39	2487607.84	0.10	
34	654029.31	2487598.39	0.10	
35	654040.08	2487589.87	0.10	
36	654043.41	2487586.36	0.10	
37	654052.61	2487576.62	0.10	
38	654062.60	2487564.26	0.10	
39	654074.35	2487547.89	0.10	
40	654081.43	2487538.08	0.10	
41	654089.79	2487528.31	0.10	
42	654108.09	2487520.98	0.10	
43	654126.41	2487513.68	0.10	
44	654118.44	2487500.54	0.10	
45	654111.95	2487489.89	0.10	
46	654101.50	2487475.43	0.10	
47	654100.77	2487475.98	0.10	
1	654100.80	2487476.02	0.10	

Масштаб выноски 1:250

Масштаб 1:2000

Условные обозначения:

- КАБЕЛЬ ТП160-161
- 1 - характерная точка границы, сведения о которой позволяют однозначно определить ее положение на местности
- границы публичного сервитута
- существующая часть границы, имеющиеся в ЕГРН сведения о которой достаточны для определения ее местоположения
- - граница кадастрового квартала
- 29:28:107055 - номер кадастрового квартала
- границы объектов капитального строительства
- :3 - обозначение кадастрового номера объекта недвижимости

Номер регистрации 863/20021