

Городской округ Архангельской области «Северодвинск»

**ЗАМЕСТИТЕЛЬ ГЛАВЫ АДМИНИСТРАЦИИ СЕВЕРОДВИНСКА
ПО ГОРОДСКОМУ ХОЗЯЙСТВУ**

РАСПОРЯЖЕНИЕ

от *09.06.2021* № *1343-рз*
г. Северодвинск Архангельской области

**Об установлении
публичного сервитута**

На основании ходатайства публичного акционерного общества «Межрегиональная распределительная сетевая компания Северо-Запада» вх. № 04-06-01/2973 от 27.04.2021, в соответствии с главой V.7 Земельного кодекса Российской Федерации, статьей 3.6 Федерального закона от 25.10.2001 № 137-ФЗ «О введении в действие Земельного кодекса Российской Федерации»:

1. Установить в пользу публичного акционерного общества «Межрегиональная распределительная сетевая компания Северо-Запада» (ОГРН: 1047855175785, ИНН: 7802312751) публичный сервитут общей площадью 292 кв. м с целью эксплуатации объекта электросетевого хозяйства (Эл.каб.о.4кв. ТП-2 ж/д 18ААБлу 3*95 160) в отношении частей земельных участков с кадастровыми номерами:

29:28:104167:95, местоположение установлено относительно ориентира, расположенного в границах участка. Почтовый адрес ориентира: установлено относительно ориентира, расположенного в границах участка. Ориентир здание. Почтовый адрес ориентира: обл. Архангельская, г. Северодвинск, пр-кт Победы, дом 51;

29:28:104167:94, местоположение установлено относительно ориентира, расположенного в границах участка. Почтовый адрес ориентира: установлено относительно ориентира, расположенного в границах участка. Ориентир здание. Почтовый адрес ориентира: обл. Архангельская, г. Северодвинск, пр-кт Победы, дом 41;

29:28:104167:3380, Архангельская область, г. Северодвинск, проспект Победы.

2. Утвердить границы публичного сервитута согласно прилагаемому графическому описанию местоположения границ публичного сервитута (номер регистрации – 861/2021).

3. Срок публичного сервитута установить на 49 лет.

4. В отношении частей земельных участков, указанных в пункте 1 распоряжения, установить свободный график проведения работ при осуществлении деятельности, для обеспечения которой устанавливается публичный сервитут.

5. Владелец публичного сервитута обязан привести земельный участок в состояние, пригодное для его использования в соответствии с разрешенным использованием, снести инженерное сооружение, для которого был установлен публичный сервитут, в срок не позднее чем три месяца после завершения его эксплуатации.

6. Владелец публичного сервитута вправе до окончания срока публичного сервитута обратиться с ходатайством об установлении публичного сервитута на новый срок.

7. Отделу по связям со средствами массовой информации Администрации Северодвинска в течение 5 рабочих дней со дня принятия решения об установлении публичного сервитута опубликовать (обнародовать) настоящее распоряжение в бюллетене нормативно-правовых актов муниципального образования «Северодвинск» «Вполне официально», разместить полный текст распоряжения в сетевом издании «Вполне официально» (вполне-официально.рф) и на официальном интернет-сайте Администрации Северодвинска.

8. Публичный сервитут считается установленным со дня внесения сведений о нем в Единый государственный реестр недвижимости.

И.о. заместителя Главы Администрации
Северодвинска по городскому хозяйству



И.С. Сахарова

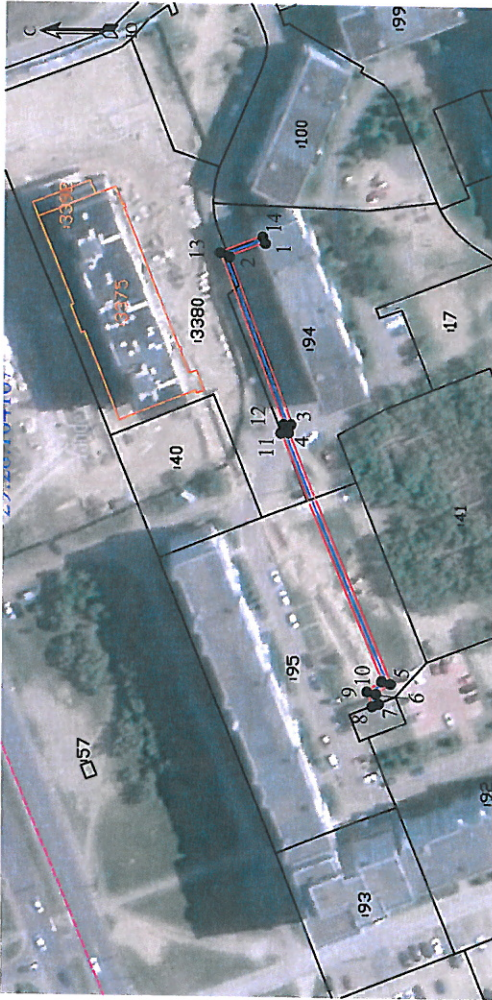
Приложение

Графическое описание местоположения границ публичного сервитута для эксплуатации
 Эл.каб.о.4кв.ТП-2 ж/д 18 ААБлу 3*95 160, расположенного в г. Северодвинск
 Архангельской области, на земельных участках с кадастровыми номерами
 29:28:104167:95, 29:28:104167:94, 29:28:104167:3380

к распоряжению заместителя Главы администрации
 Северодвинска по городскому хозяйству

от 09.06.2021 № 1373-03

Площадь публичного сервитута: 292 кв.м



Масштаб 1:2000

Условные обозначения:

- Эл.каб.о.4кв.ТП-2 ж/д 18 ААБлу 3*95 160
- 1 - характерная точка границы, сведения о которой позволяют однозначно определить ее положение на местности
- границы публичного сервитута
- существующая часть границы, имеющиеся в ЕГРН сведения о которой достаточны для определения ее местоположения
- граница кадастрового квартала
- 29:28:104167 - номер кадастрового квартала
- границы объектов капитального строительства
- :40 - обозначение кадастрового номера объекта недвижимости

Каталог координат			
Система координат: МСК-29 2 зона			
Метод определения координат: характерных точек границ; метод спутниковых геодезических измерений			
Площадь публичного сервитута: 292 кв.м			
Обоим характерным точкам границ	Координаты, м		Средняя квадратическая погрешность определения координат
	X	Y	
1	649931.22	2485377.2	0.1
2	649941.11	2485373.41	0.1
3	649923.8	2485327.51	0.1
4	649924.54	2485325.18	0.1
5	649895.77	2485256.59	0.1
6	649899.93	2485253.65	0.1
7	649899.01	2485251.06	0.1
8	649900.87	2485250.32	0.1
9	649902.32	2485254.41	0.1
10	649898.23	2485257.3	0.1
11	649926.67	248525.09	0.1
12	649925.91	2485327.45	0.1
13	649943.68	2485374.56	0.1
14	649931.97	2485379.05	0.1
1	649931.22	2485377.2	0.1

Номер регистрации 867/2021