



Городской округ Архангельской области «Северодвинск»

**ЗАМЕСТИТЕЛЬ ГЛАВЫ АДМИНИСТРАЦИИ СЕВЕРОДВИНСКА
ПО ГОРОДСКОМУ ХОЗЯЙСТВУ**

РАСПОРЯЖЕНИЕ

от 09.06.2021 № 1384-РЗ.....
г. Северодвинск Архангельской области

**Об установлении
публичного сервитута**

На основании ходатайства публичного акционерного общества «Межрегиональная распределительная сетевая компания Северо-Запада» вх. № 04-06-01/2956 от 26.04.2021, в соответствии с главой V.7 Земельного кодекса Российской Федерации, статьей 3.6 Федерального закона от 25.10.2001 № 137-ФЗ «О введении в действие Земельного кодекса Российской Федерации»:

1. Установить в пользу публичного акционерного общества «Межрегиональная распределительная сетевая компания Северо-Запада» (ОГРН: 1047855175785, ИНН: 7802312751) публичный сервитут общей площадью 97 кв. м с целью эксплуатации объекта электросетевого хозяйства (КЛ 75-77 ИНДУСТР.) в отношении частей земельных участков с кадастровыми номерами:

29:28:101071:11, местоположение установлено относительно ориентира, расположенного в границах участка. Почтовый адрес ориентира: установлено относительно ориентира, расположенного в границах участка. Ориентир жилое здание. Почтовый адрес ориентира: обл. Архангельская, г. Северодвинск, ул. Индустриальная, дом 77;

29:28:101071:12, местоположение установлено относительно ориентира, расположенного в границах участка. Почтовый адрес ориентира: установлено относительно ориентира, расположенного в границах участка. Ориентир жилое здание. Почтовый адрес ориентира: обл. Архангельская, г. Северодвинск, ул. Индустриальная, дом 75.

2. Утвердить границы публичного сервитута согласно прилагаемому графическому описанию местоположения границ публичного сервитута (номер регистрации – 849/2021).

3. Срок публичного сервитута установить на 49 лет.

4. В отношении частей земельных участков, указанных в пункте 1

распоряжения, установить свободный график проведения работ при осуществлении деятельности, для обеспечения которой устанавливается публичный сервитут.

5. Владелец публичного сервитута обязан привести земельный участок в состояние, пригодное для его использования в соответствии с разрешенным использованием, снести инженерное сооружение, для которого был установлен публичный сервитут, в срок не позднее чем три месяца после завершения его эксплуатации.

6. Владелец публичного сервитута вправе до окончания срока публичного сервитута обратиться с ходатайством об установлении публичного сервитута на новый срок.

7. Отделу по связям со средствами массовой информации Администрации Северодвинска в течение 5 рабочих дней со дня принятия решения об установлении публичного сервитута опубликовать (обнародовать) настоящее распоряжение в бюллетене нормативно-правовых актов муниципального образования «Северодвинск» «Вполне официально», разместить полный текст распоряжения в сетевом издании «Вполне официально» (вполне-официально.рф) и на официальном интернет-сайте Администрации Северодвинска.

8. Публичный сервитут считается установленным со дня внесения сведений о нем в Единый государственный реестр недвижимости.

И.о. заместителя Главы Администрации
Северодвинска по городскому хозяйству



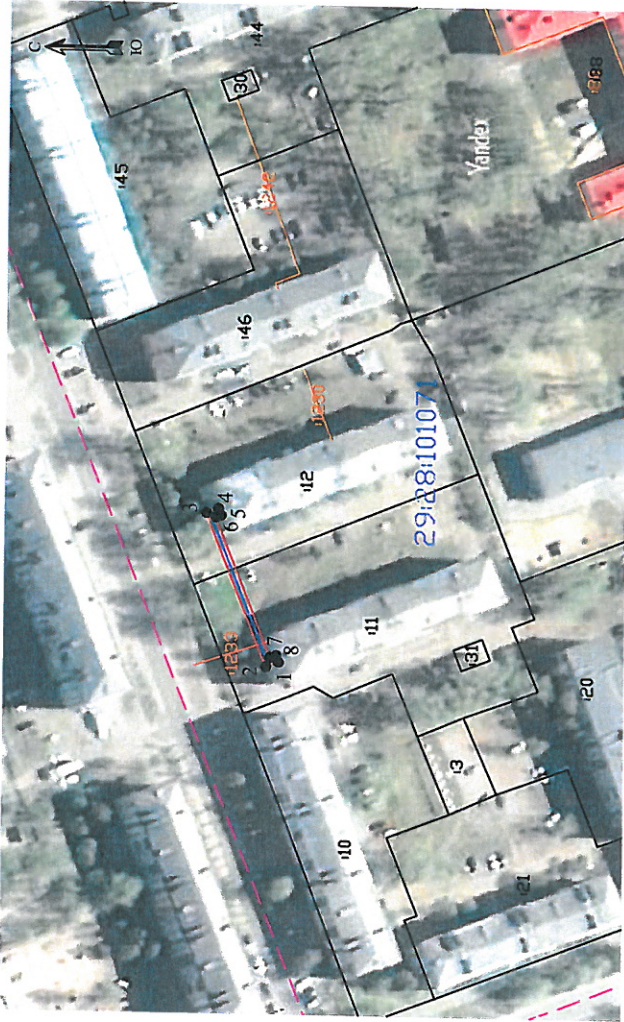
И.С. Сахарова

Графическое описание местоположения границ публичного сервитута для эксплуатации КЛ 75-77 ИНДУСТР., расположенного в г. Северодвинск Архангельской области, на земельных участках с кадастровыми номерами 29:28:101071:11, 29:28:101071:12

Приложение
к распоряжению заместителя Главы администрации
Северодвинска по городскому хозяйству

от 09.06.2021 № 158498

Площадь публичного сервитута: 97 кв.м



Масштаб 1:2000

Условные обозначения:

- КЛ 75-77 ИНДУСТР.
- 1 - характеристическая точка границы, сведения о которой позволяют однозначно определить ее положение на местности
- границы публичного сервитута
- существующая часть границы, имеющаяся в ЕГРН сведения о которой достаточны для определения ее местоположения
- - - граница кадастрового квартала
- 29:28:101071 - номер кадастрового квартала
- границы объектов капитального строительства
- :11 - обозначение кадастрового номера объекта недвижимости

Номер регистрации 849/2021

Обозначение характерных точек границ	Координаты, м		Средняя квадратическая погрешность определения координат
	X	Y	
1	652365.9	2485366.58	0.1
2	652369.4	2485365.26	0.1
3	652386.14	2485407.37	0.1
4	652382.75	2485408.58	0.1
5	652382.07	2485406.7	0.1
6	652383.51	2485406.18	0.1
7	652368.27	2485367.83	0.1
8	652366.6	2485368.45	0.1
1	652365.9	2485366.58	0.1

Система координат: МСК-29 2 зона
Метод определения координат: характерных точек границ; метод спутниковых геодезических измерений

Площадь публичного сервитута: 97 кв.м