



Городской округ Архангельской области «Северодвинск»

**ЗАМЕСТИТЕЛЬ ГЛАВЫ АДМИНИСТРАЦИИ СЕВЕРОДВИНСКА
ПО ГОРОДСКОМУ ХОЗЯЙСТВУ**

РАСПОРЯЖЕНИЕ

от 09.06.2021 № 1385-РЗ

г. Северодвинск Архангельской области

Об установлении публичного сервитута

На основании ходатайства публичного акционерного общества «Межрегиональная распределительная сетевая компания Северо-Запада» вх. № 04-06-01/2962 от 26.04.2021, в соответствии с главой V.7 Земельного кодекса Российской Федерации, статьей 3.6 Федерального закона от 25.10.2001 № 137-ФЗ «О введении в действие Земельного кодекса Российской Федерации»:

1. Установить в пользу публичного акционерного общества «Межрегиональная распределительная сетевая компания Северо-Запада» (ОГРН: 1047855175785, ИНН: 7802312751) публичный сервитут общей площадью 485 кв. м с целью эксплуатации объекта электросетевого хозяйства (КЛЗ ЖД12 ТП 112 СЕВМАШ) в отношении частей земельных участков с кадастровыми номерами:

29:28:103096:54, местоположение установлено относительно ориентира, расположенного в границах участка. Почтовый адрес ориентира: установлено относительно ориентира, расположенного в границах участка. Ориентир нежилое здание. Почтовый адрес ориентира: обл. Архангельская, г. Северодвинск, пр-кт Морской, дом 12А;

29:28:103096:40, местоположение установлено относительно ориентира, расположенного в границах участка. Почтовый адрес ориентира: установлено относительно ориентира, расположенного в границах участка. Ориентир жилое здание. Почтовый адрес ориентира: обл. Архангельская, г. Северодвинск, пр-кт Морской, дом 10;

29:28:103096:45, обл. Архангельская, г. Северодвинск, пр. Морской, 12;

29:28:103096:69, местоположение установлено относительно ориентира, расположенного в границах участка. Почтовый адрес ориентира: установлено относительно ориентира, расположенного в границах участка.

Ориентир здание. Почтовый адрес ориентира: обл. Архангельская, г. Северодвинск, пр-кт Морской, дом 4.

2. Утвердить границы публичного сервитута согласно прилагаемому графическому описанию местоположения границ публичного сервитута (номер регистрации – 872/2021).

3. Срок публичного сервитута установить на 49 лет.

4. В отношении частей земельных участков, указанных в пункте 1 распоряжения, установить свободный график проведения работ при осуществлении деятельности, для обеспечения которой устанавливается публичный сервитут.

5. Владелец публичного сервитута обязан привести земельный участок в состояние, пригодное для его использования в соответствии с разрешенным использованием, снести инженерное сооружение, для которого был установлен публичный сервитут, в срок не позднее чем три месяца после завершения его эксплуатации.

6. Владелец публичного сервитута вправе до окончания срока публичного сервитута обратиться с ходатайством об установлении публичного сервитута на новый срок.

7. Отделу по связям со средствами массовой информации Администрации Северодвинска в течение 5 рабочих дней со дня принятия решения об установлении публичного сервитута опубликовать (обнародовать) настоящее распоряжение в бюллетене нормативно-правовых актов муниципального образования «Северодвинск» «Вполне официально», разместить полный текст распоряжения в сетевом издании «Вполне официально» (вполне-официально.рф) и на официальном интернет-сайте Администрации Северодвинска.

8. Публичный сервитут считается установленным со дня внесения сведений о нем в Единый государственный реестр недвижимости.

И.о. заместителя Главы Администрации
Северодвинска по городскому хозяйству



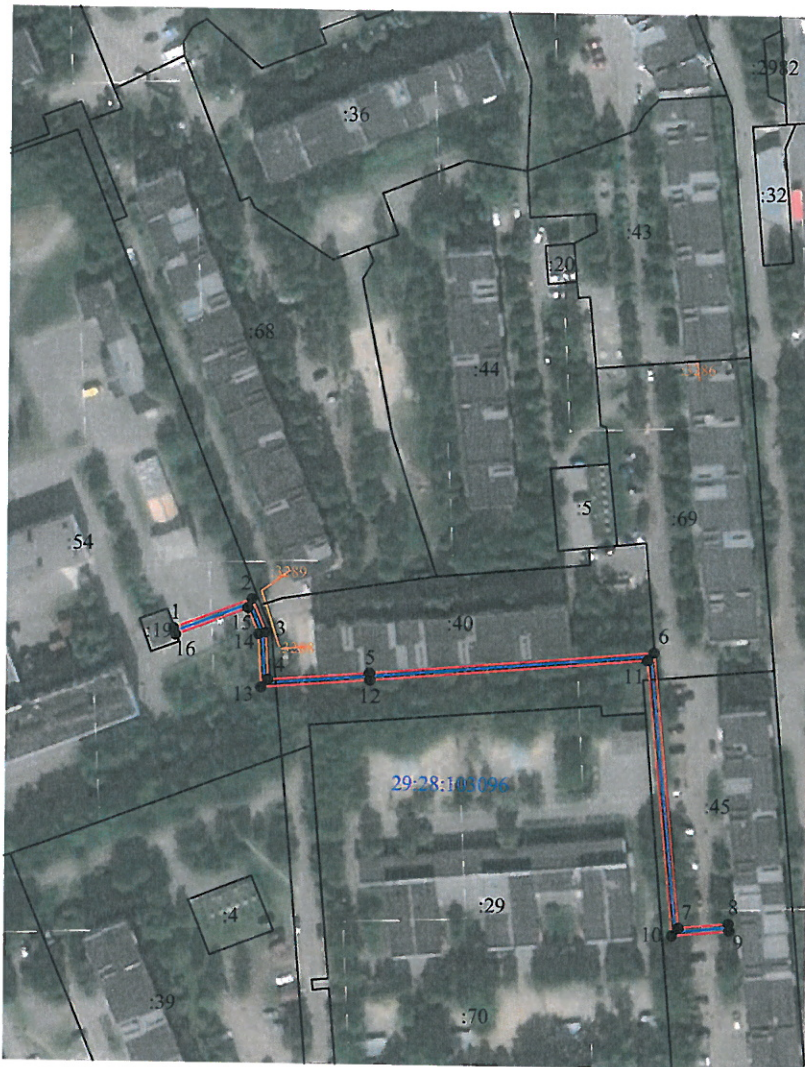
И.С. Сахарова

Графическое описание местоположения границ публичного сервитута для эксплуатации КЛЗ ЖД12 ТП 112 СЕВМАШ расположенного в г. Северодвинск Архангельской области, на земельных участках с кадастровыми номерами 29:28:103096:54, 29:28:103096:40, 29:28:103096:45, 29:28:103096:69

к распоряжению заместителя Главы администрации Северодвинска по городскому хозяйству

от 09.06.2024 № 1385-ПЗ

Площадь публичного сервитута: 485 кв.м



Масштаб 1:2000

Каталог координат			
Система координат: МСК-29 2 зона			
Метод определения координат характерных точек границ: метод спутниковых геодезических измерений			
Площадь публичного сервитута: 485 кв.м			
Обозначение характерных точек границ	Координаты, м		Средняя квадратическая погрешность определения координат
	X	Y	
1	651753.38	2483582.26	0.1
2	651761.62	2483603.96	0.1
3	651752.45	2483607.82	0.1
4	651739.45	2483608.51	0.1
5	651741.65	2483636.39	0.1
6	651748.34	2483714.67	0.1
7	651672.75	2483721.91	0.1
8	651674.08	2483735.81	0.1
9	651672.09	2483735.98	0.1
10	651670.57	2483720.11	0.1
11	651746.18	2483712.86	0.1
12	651739.65	2483636.55	0.1
13	651737.29	2483606.63	0.1
14	651751.99	2483605.84	0.1
15	651759.07	2483602.87	0.1
16	651751.5	2483582.94	0.1
1	651753.38	2483582.26	0.1

Условные обозначения:

- - КЛЗ ЖД12 ТП 112 СЕВМАШ
- 1 - характерная точка границы, сведения о которой позволяют однозначно определить ее положение на местности
- - границы публичного сервитута
- - существующая часть границы, имеющиеся в ЕГРН сведения о которой достаточны для определения ее местоположения
- - - - граница кадастрового квартала
- 29:28:103096 - номер кадастрового квартала
- - границы объектов капитального строительства
- :40 - обозначение кадастрового номера объекта недвижимости

Номер регистрации

872 / 2024