



Городской округ Архангельской области «Северодвинск»

**ЗАМЕСТИТЕЛЬ ГЛАВЫ АДМИНИСТРАЦИИ СЕВЕРОДВИНСКА
ПО ГОРОДСКОМУ ХОЗЯЙСТВУ**

РАСПОРЯЖЕНИЕ

от *09.06.2021* № *1390-РЗ*.....

г. Северодвинск Архангельской области

**Об установлении
публичного сервитута**

На основании ходатайства публичного акционерного общества «Межрегиональная распределительная сетевая компания Северо-Запада» вх. № 04-06-01/2961 от 26.04.2021, в соответствии с главой V.7 Земельного кодекса Российской Федерации, статьей 3.6 Федерального закона от 25.10.2001 № 137-ФЗ «О введении в действие Земельного кодекса Российской Федерации»:

1. Установить в пользу публичного акционерного общества «Межрегиональная распределительная сетевая компания Северо-Запада» (ОГРН: 1047855175785, ИНН: 7802312751) публичный сервитут общей площадью 190 кв. м с целью эксплуатации объекта электросетевого хозяйства (КЛ КОМСОМ 38 ПОЛЯПН 186) в отношении частей земельных участков с кадастровыми номерами:

29:28:102030:7, местоположение установлено относительно ориентира, расположенного в границах участка. Почтовый адрес ориентира: обл. Архангельская, г. Северодвинск, ул. Комсомольская, дом 49;

29:28:102030:6, обл. Архангельская, г. Северодвинск, ул. Полярная, дом 38;

29:28:102030:17, местоположение установлено относительно ориентира, расположенного за пределами участка. Почтовый адрес ориентира: обл. Архангельская, г. Северодвинск, в районе ул. Полярная, дом 38.

2. Утвердить границы публичного сервитута согласно прилагаемому графическому описанию местоположения границ публичного сервитута (номер регистрации – 860/2021).

3. Срок публичного сервитута установить на 49 лет.

4. В отношении частей земельных участков, указанных в пункте 1 распоряжения, установить свободный график проведения работ

при осуществлении деятельности, для обеспечения которой устанавливается публичный сервитут.

5. Владелец публичного сервитута обязан привести земельный участок в состояние, пригодное для его использования в соответствии с разрешенным использованием, снести инженерное сооружение, для которого был установлен публичный сервитут, в срок не позднее чем три месяца после завершения его эксплуатации.

6. Владелец публичного сервитута вправе до окончания срока публичного сервитута обратиться с ходатайством об установлении публичного сервитута на новый срок.

7. Отделу по связям со средствами массовой информации Администрации Северодвинска в течение 5 рабочих дней со дня принятия решения об установлении публичного сервитута опубликовать (обнародовать) настоящее распоряжение в бюллетене нормативно-правовых актов муниципального образования «Северодвинск» «Вполне официально», разместить полный текст распоряжения в сетевом издании «Вполне официально» (вполне-официально.рф) и на официальном интернет-сайте Администрации Северодвинска.

8. Публичный сервитут считается установленным со дня внесения сведений о нем в Единый государственный реестр недвижимости.

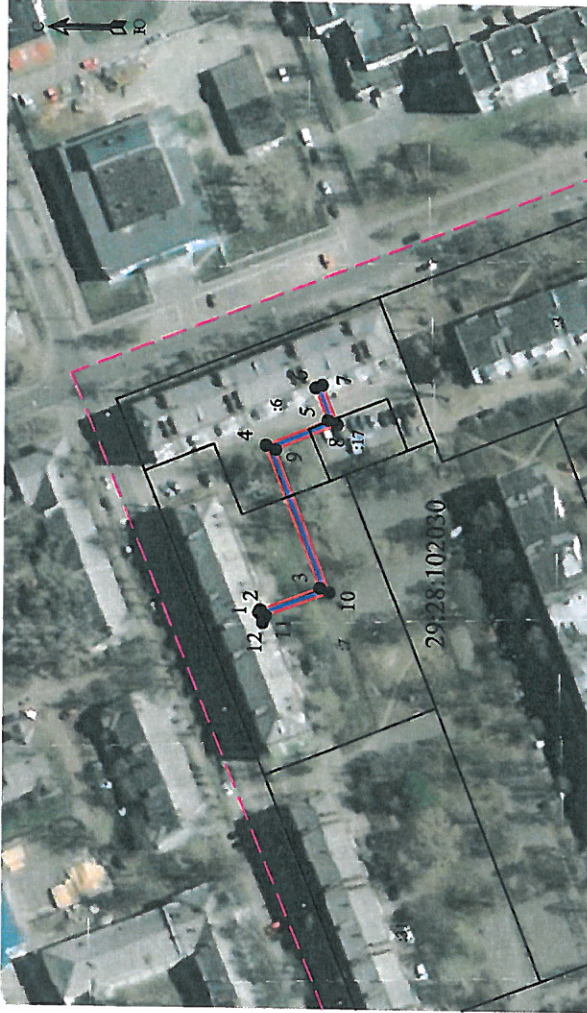
И.о. заместителя Главы Администрации
Северодвинска по городскому хозяйству



И.С. Сахарова

Графическое описание местоположения границ публичного сервитута для эксплуатации КЛ КОМСОМ 38 ПОЛЯПН 186, расположенного в г. Северодвинск Архангельской области на земельных участках с кадастровыми номерами 29:28:102030:7, 29:28:102030:6, 29:28:102030:17

Площадь публичного сервитута: 190 кв.м



Масштаб 1:2000

Условные обозначения:

- КЛ КОМСОМ 38 ПОЛЯПН 186
- 1 - характерная точка границы, сведения о которой позволяют однозначно определить ее положение на местности
- границы публичного сервитута
- существующая часть границы, имеющиеся в ЕГРН сведения о которой достаточны для определения ее местоположения
- - - граница кадастрового квартала
- 29:28:102030 - номер кадастрового квартала
- границы объектов капитального строительства
- :3 - обозначение кадастрового номера объекта недвижимости

Приложение
к распоряжению заместителя Главы администрации
Северодвинска по городскому хозяйству

от 09.06.2021 № 1390-рз

Каталог координат			
Система координат: МСК-29 2 зона			
Метод определения координат характерных точек границ: метод спутниковых геодезических измерений			
Площадь публичного сервитута: 190 кв. м			
Обозначение характерных точек границ	Координаты, м		Средняя квадратическая погрешность определения координат характерных точек границ
	X	Y	
Часть 1			
1	652200.26	2486509.76	0.10
2	652199.88	2486510.57	0.10
3	652183.51	2486516.72	0.10
4	652198.62	2486555.80	0.10
5	652181.54	2486562.88	0.10
6	652185.03	2486571.77	0.10
7	652183.08	2486572.54	0.10
8	652178.83	2486561.73	0.10
9	652195.92	2486554.64	0.10
10	652180.78	2486515.50	0.10
11	652198.34	2486508.91	0.10
12	652199.19	2486507.08	0.10
1	652200.26	2486509.76	0.10

Номер регистрации 860/2021