



Городской округ Архангельской области «Северодвинск»

**ЗАМЕСТИТЕЛЬ ГЛАВЫ АДМИНИСТРАЦИИ СЕВЕРОДВИНСКА
ПО ГОРОДСКОМУ ХОЗЯЙСТВУ**

РАСПОРЯЖЕНИЕ

от 09.06.2021 № 1391-РЗ.....

г. Северодвинск Архангельской области

**Об установлении
публичного сервитута**

На основании ходатайства публичного акционерного общества «Межрегиональная распределительная сетевая компания Северо-Запада» вх. № 04-06-01/2944 от 26.04.2021, в соответствии с главой V.7 Земельного кодекса Российской Федерации, статьей 3.6 Федерального закона от 25.10.2001 № 137-ФЗ «О введении в действие Земельного кодекса Российской Федерации»:

1. Установить в пользу публичного акционерного общества «Межрегиональная распределительная сетевая компания Северо-Запада» (ОГРН: 1047855175785, ИНН: 7802312751) публичный сервитут общей площадью 493 кв. м с целью эксплуатации объекта электросетевого хозяйства (Линия кабельная 0,4кВ от ТП- 218 до жилого дома 4/105 по ул. Народная в г. Северодвинск) в отношении земель кадастровых кварталов 29:28:101108, 29:28:101107 и частей земельных участков с кадастровыми номерами:

√ 29:28:101107:501, местоположение установлено относительно ориентира – здания, расположенного за границами земельного участка по адресу: Архангельская область, городской округ Северодвинск, город Северодвинск, улица Народная, 8, примерно в 200 м по направлению на запад от ориентира;

√ 29:28:101107:486, местоположение установлено относительно ориентира, расположенного за пределами участка. Почтовый адрес ориентира: установлено относительно ориентира – здания, расположенного в пределах границ земельного участка по адресу: Архангельская область, городской округ Северодвинск, город Северодвинск, улица Народная, дом 4;

√ 29:28:101107:529, местоположение установлено относительно ориентира – здания, расположенного за границами земельного участка по адресу: Архангельская область, городской округ Северодвинск,

город Северодвинск, улица Народная, дом 8, примерно в 80 м по направлению на юго-запад от ориентира;

29:28:101107:485, местоположение установлено относительно ориентира, расположенного за пределами участка. Почтовый адрес ориентира: установлено относительно ориентира – здания, расположенного за границами земельного участка по адресу: Архангельская область, Северодвинск, город Северодвинск, улица Народная, 8, примерно в 110 м по направлению на запад от ориентира;

29:28:101107:489, местоположение установлено относительно ориентира, расположенного за пределами участка. Почтовый адрес ориентира: установлено относительно ориентира – здания, расположенного за границами земельного участка примерно в 80 м по направлению на северо-запад от ориентира по адресу: Архангельская область, Северодвинск, г. Северодвинск, ул. Народная, дом 8;

29:28:101108:5, местоположение установлено относительно ориентира, расположенного за пределами участка. Ориентир – жилое здание. Участок находится примерно в 125 м от ориентира по направлению на северо-запад. Почтовый адрес ориентира: обл. Архангельская, г. Северодвинск, ул. Народная, дом 8;

29:28:101107:5, обл. Архангельская, г. Северодвинск, по ул. Народная.

2. Утвердить границы публичного сервитута согласно прилагаемому графическому описанию местоположения границ публичного сервитута (номер регистрации – 852/2021).

3. Срок публичного сервитута установить на 49 лет.

4. В отношении земель и частей земельных участков, указанных в пункте 1 распоряжения, установить свободный график проведения работ при осуществлении деятельности, для обеспечения которой устанавливается публичный сервитут.

5. Владелец публичного сервитута обязан привести земельный участок в состояние, пригодное для его использования в соответствии с разрешенным использованием, снести инженерное сооружение, для которого был установлен публичный сервитут, в срок не позднее чем три месяца после завершения его эксплуатации.

6. Владелец публичного сервитута вправе до окончания срока публичного сервитута обратиться с ходатайством об установлении публичного сервитута на новый срок.

7. Отделу по связям со средствами массовой информации Администрации Северодвинска в течение 5 рабочих дней со дня принятия решения об установлении публичного сервитута опубликовать (обнародовать) настоящее распоряжение в бюллетене нормативно-правовых актов муниципального образования «Северодвинск» «Вполне официально», разместить полный текст распоряжения в сетевом издании «Вполне официально» (вполне-официально.рф) и на официальном интернет-сайте Администрации Северодвинска.

8. Публичный сервитут считается установленным со дня внесения сведений о нем в Единый государственный реестр недвижимости.

И.о. заместителя Главы Администрации
Северодвинска по городскому хозяйству



И.С. Сахарова

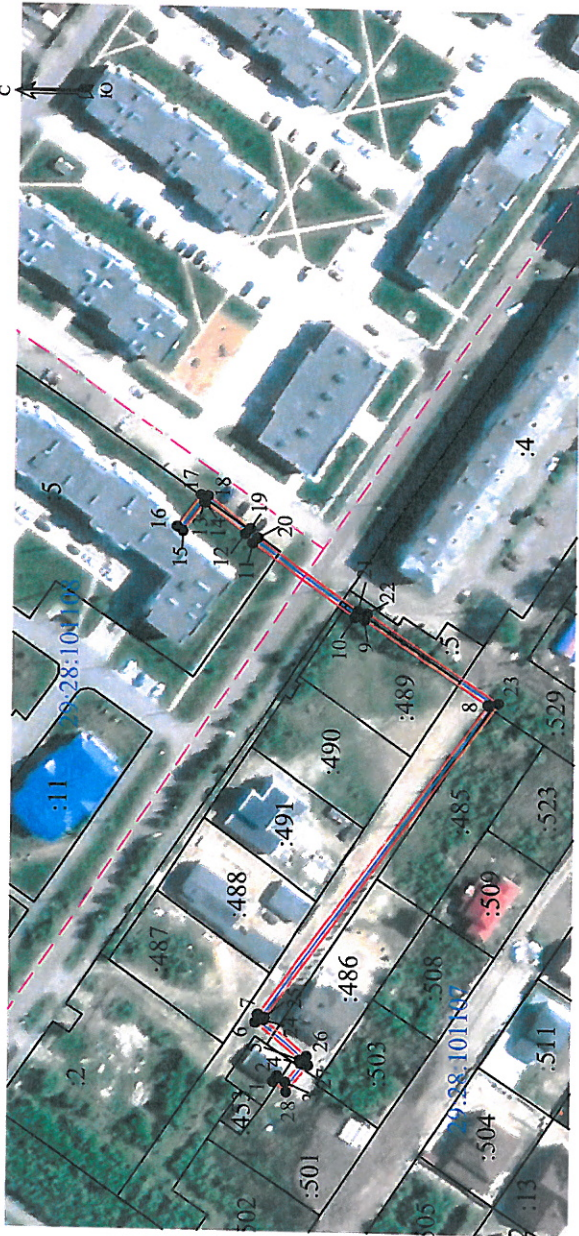
Графическое описание местоположения границ публичного сервитута для эксплуатации Линия кабельная 0,4 кВ от ТП-218 до жилого дома 4/105 по ул. Народная в г. Северодвинск, расположенного в г. Северодвинск Архангельской области, на земельных участках с кадастровыми номерами 29:28:101107:501, 29:28:101107:486, 29:28:101107:529, 29:28:101107:485, 29:28:101107:489, 29:28:101108:5, 29:28:101107:5, землях кадастровых кварталов 29:28:101108, 29:28:101107

Приложение

к распоряжению заместителя Главы администрации Северодвинска по городскому хозяйству

от 09.06.2021 № 1391-РЗ

Площадь публичного сервитута: 493 кв.м



Масштаб 1:2000

Условные обозначения:

- - Линия кабельная 0,4 кВ от ТП-218 до жилого дома 4/105 по ул. Народная в г. Северодвинск
- 1 - характерная точка границы, сведения о которой позволяют однозначно определить ее положение на местности
- - границы публичного сервитута
- - существующая часть границы, имеющиеся в ЕГРН сведения о которой достаточны для определения ее местоположения
- - - - граница кадастрового квартала
- 29:28:101108 - номер кадастрового квартала
- :2 - обозначение кадастрового номера объекта недвижимости

Номер регистрации 852/2021

| Обозначение характерных точек границ | | Координаты, м | | Среднее квадратическое погрешность определения координат |
|--------------------------------------|-----------|---------------|-----|--|
| X | Y | X | Y | |
| 1 | 651236.91 | 2485618.29 | 0.1 | |
| 2 | 651235.74 | 2485619.91 | 0.1 | |
| 3 | 651233.53 | 2485618.22 | 0.1 | |
| 4 | 651229.21 | 2485623.54 | 0.1 | |
| 5 | 651229.35 | 2485624.33 | 0.1 | |
| 6 | 651241.96 | 2485634.49 | 0.1 | |
| 7 | 651241.29 | 2485636.74 | 0.1 | |
| 8 | 651178.53 | 2485723.01 | 0.1 | |
| 9 | 651212.99 | 2485743.72 | 0.1 | |
| 10 | 651215.66 | 2485746.36 | 0.1 | |
| 11 | 651244.31 | 2485766.29 | 0.1 | |
| 12 | 651246.32 | 2485768.85 | 0.1 | |
| 13 | 651257.33 | 2485777.24 | 0.1 | |
| 14 | 651257.59 | 2485777.27 | 0.1 | |
| 15 | 651263.43 | 2485769.34 | 0.1 | |
| 16 | 651265.05 | 2485770.51 | 0.1 | |
| 17 | 651258.5 | 2485779.4 | 0.1 | |
| 18 | 651256.54 | 2485779.15 | 0.1 | |
| 19 | 651244.9 | 2485770.29 | 0.1 | |
| 20 | 651242.92 | 2485767.77 | 0.1 | |
| 21 | 651214.83 | 2485748.23 | 0.1 | |
| 22 | 651212.18 | 2485747.59 | 0.1 | |
| 23 | 651175.68 | 2485723.53 | 0.1 | |
| 24 | 651239.47 | 2485635.84 | 0.1 | |
| 25 | 651239.66 | 2485635.21 | 0.1 | |
| 26 | 651227.51 | 2485625.42 | 0.1 | |
| 27 | 651227.09 | 2485622.98 | 0.1 | |
| 28 | 651239.2 | 2485615.45 | 0.1 | |
| 1 | 651236.91 | 2485618.29 | 0.1 | |