



Городской округ Архангельской области «Северодвинск»

**ЗАМЕСТИТЕЛЬ ГЛАВЫ АДМИНИСТРАЦИИ СЕВЕРОДВИНСКА
ПО ГОРОДСКОМУ ХОЗЯЙСТВУ**

РАСПОРЯЖЕНИЕ

от 09.06.2021 № 1393-РЗ
г. Северодвинск Архангельской области

**Об установлении
публичного сервитута**

На основании ходатайства публичного акционерного общества «Межрегиональная распределительная сетевая компания Северо-Запада» вх. № 04-06-01/2955 от 26.04.2021, в соответствии с главой V.7 Земельного кодекса Российской Федерации, статьей 3.6 Федерального закона от 25.10.2001 № 137-ФЗ «О введении в действие Земельного кодекса Российской Федерации»:

1. Установить в пользу публичного акционерного общества «Межрегиональная распределительная сетевая компания Северо-Запада» (ОГРН: 1047855175785, ИНН: 7802312751) публичный сервитут общей площадью 156 кв. м с целью эксплуатации объекта электросетевого хозяйства (КЛ ТП-57-77 ИНДУСТР) в отношении частей земельных участков с кадастровыми номерами:

29:28:101071:10, местоположение установлено относительно ориентира, расположенного в границах участка. Ориентир жилое здание. Почтовый адрес ориентира: обл. Архангельская, г. Северодвинск, ул. Индустриальная, дом 79;

29:28:101071:11, местоположение установлено относительно ориентира, расположенного в границах участка. Почтовый адрес ориентира: установлено относительно ориентира, расположенного в границах участка. Ориентир жилое здание. Почтовый адрес ориентира: обл. Архангельская, г. Северодвинск, ул. Индустриальная, дом 77.

2. Утвердить границы публичного сервитута согласно прилагаемому графическому описанию местоположения границ публичного сервитута (номер регистрации – 848/2021).

3. Срок публичного сервитута установить на 49 лет.

4. В отношении частей земельных участков, указанных в пункте 1 распоряжения, установить свободный график проведения работ

при осуществлении деятельности, для обеспечения которой устанавливается публичный сервитут.

5. Владелец публичного сервитута обязан привести земельный участок в состояние, пригодное для его использования в соответствии с разрешенным использованием, снести инженерное сооружение, для которого был установлен публичный сервитут, в срок не позднее чем три месяца после завершения его эксплуатации.

6. Владелец публичного сервитута вправе до окончания срока публичного сервитута обратиться с ходатайством об установлении публичного сервитута на новый срок.

7. Отделу по связям со средствами массовой информации Администрации Северодвинска в течение 5 рабочих дней со дня принятия решения об установлении публичного сервитута опубликовать (обнародовать) настоящее распоряжение в бюллетене нормативно-правовых актов муниципального образования «Северодвинск» «Вполне официально», разместить полный текст распоряжения в сетевом издании «Вполне официально» (вполне-официально.рф) и на официальном интернет-сайте Администрации Северодвинска.

8. Публичный сервитут считается установленным со дня внесения сведений о нем в Единый государственный реестр недвижимости.

И.о. заместителя Главы Администрации
Северодвинска по городскому хозяйству



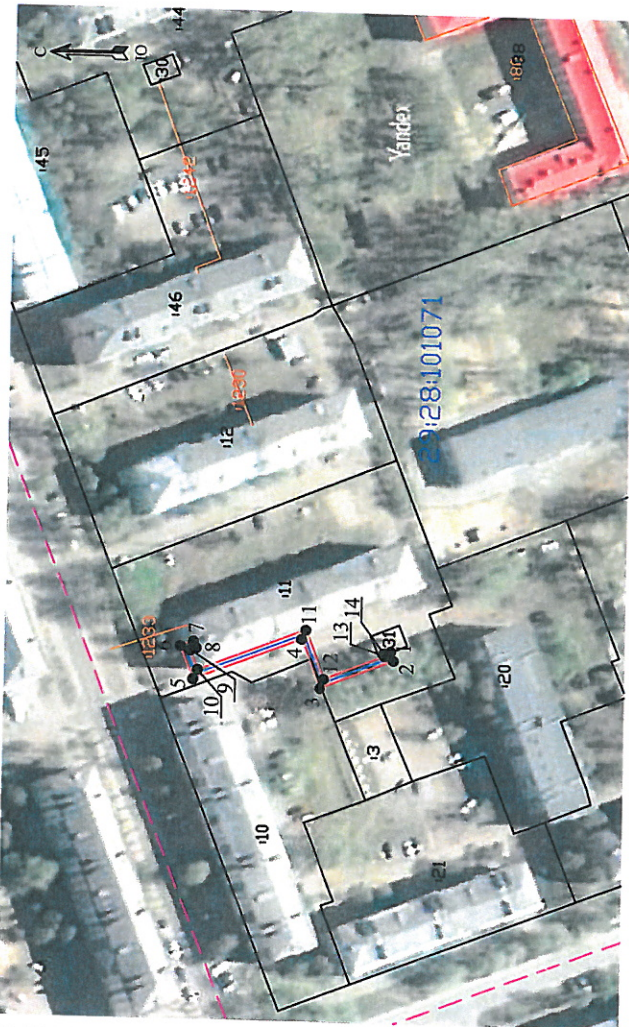
И.С. Сахарова

Графическое описание местоположения границ публичного сервитута для эксплуатации КЛ ТП-57-77 ИНДУСТР, расположенного в г. Северодвинск Архангельской области, на земельных участках с кадастровыми номерами 29:28:101071:10, 29:28:101071:11

Приложение
к распоряжению заместителя Главы администрации
Северодвинска по городскому хозяйству

от 09.06.2021 № 1393-рз

Площадь публичного сервитута: 156 кв.м



Масштаб 1:2000

Условные обозначения:

- КЛ ТП-57-77 ИНДУСТР
- 1 - характерная точка границы, сведения о которой позволяют однозначно определить ее положение на местности
- границы публичного сервитута
- существующая часть границы, имеющиеся в ЕИРН сведения о которой достаточны для определения ее местоположения
- граница кадастрового квартала
- 29:28:101071 - номер кадастрового квартала
- границы объектов капитального строительства
- :11 - обозначение кадастрового номера объекта недвижимости

Номер регистрации 848 / 2021

Система координат: МСК-2011 зона					
Метод определения координат характерных точек границ: метод спутниковых геодезических измерений					
Площадь публичного сервитута: 156 кв.м					
Обозначение характерных точек границ	Координаты, м		Средняя квадратическая погрешность определения координат		
	X	Y			
1	652311.7	2485366.43	0.1		
2	652311.00	2485364.14	0.1		
3	652331.4	2485355.97	0.1		
4	652336.74	2485369.33	0.1		
5	652366.5	2485357.75	0.1		
6	652370.00	2485366.78	0.1		
7	652366.5	2485368.16	0.1		
8	652365.77	2485366.29	0.1		
9	652367.41	2485365.65	0.1		
10	652365.36	2485360.34	0.1		
11	652335.62	2485371.91	0.1		
12	652330.29	2485358.57	0.1		
13	652313.45	2485365.31	0.1		
14	652313.56	2485365.68	0.1		
1	652311.7	2485366.43	0.1		