



Городской округ Архангельской области «Северодвинск»

**ЗАМЕСТИТЕЛЬ ГЛАВЫ АДМИНИСТРАЦИИ СЕВЕРОДВИНСКА  
ПО ГОРОДСКОМУ ХОЗЯЙСТВУ**

**РАСПОРЯЖЕНИЕ**

от *09.06.2021* № *1396-рз*....  
г. Северодвинск Архангельской области

**Об установлении  
публичного сервитута**

На основании ходатайства публичного акционерного общества «Межрегиональная распределительная сетевая компания Северо-Запада» вх. № 04-06-01/2950 от 26.04.2021, в соответствии с главой V.7 Земельного кодекса Российской Федерации, статьей 3.6 Федерального закона от 25.10.2001 № 137-ФЗ «О введении в действие Земельного кодекса Российской Федерации»:

1. Установить в пользу публичного акционерного общества «Межрегиональная распределительная сетевая компания Северо-Запада» (ОГРН: 1047855175785, ИНН: 7802312751) публичный сервитут общей площадью 199 кв. м с целью эксплуатации объекта электросетевого хозяйства (КЛ ТП110Д15 СЕВМАШ) в отношении частей земельных участков с кадастровыми номерами:

29:28:103096:13, местоположение установлено относительно ориентира, расположенного в границах участка. Почтовый адрес ориентира: установлено относительно ориентира, расположенного в границах участка. Ориентир жилое здание. Почтовый адрес ориентира: обл. Архангельская, г. Северодвинск, ул. Ломоносова, дом 104;

29:28:103096:42, обл. Архангельская, г. Северодвинск, пр. Морской, 16;

29:28:103096:46, местоположение установлено относительно ориентира, расположенного в границах участка. Почтовый адрес ориентира: обл. Архангельская, г. Северодвинск, пр. Морской, 18.

2. Утвердить границы публичного сервитута согласно прилагаемому графическому описанию местоположения границ публичного сервитута (номер регистрации – 831/2021).

3. Срок публичного сервитута установить на 49 лет.

4. В отношении частей земельных участков, указанных в пункте 1

распоряжения, установить свободный график проведения работ при осуществлении деятельности, для обеспечения которой устанавливается публичный сервитут.

5. Владелец публичного сервитута обязан привести земельный участок в состояние, пригодное для его использования в соответствии с разрешенным использованием, снести инженерное сооружение, для которого был установлен публичный сервитут, в срок не позднее чем три месяца после завершения его эксплуатации.

6. Владелец публичного сервитута вправе до окончания срока публичного сервитута обратиться с ходатайством об установлении публичного сервитута на новый срок.

7. Отделу по связям со средствами массовой информации Администрации Северодвинска в течение 5 рабочих дней со дня принятия решения об установлении публичного сервитута опубликовать (обнародовать) настоящее распоряжение в бюллетене нормативно-правовых актов муниципального образования «Северодвинск» «Вполне официально», разместить полный текст распоряжения в сетевом издании «Вполне официально» (вполне-официально.рф) и на официальном интернет-сайте Администрации Северодвинска.

8. Публичный сервитут считается установленным со дня внесения сведений о нем в Единый государственный реестр недвижимости.

И.о. заместителя Главы Администрации  
Северодвинска по городскому хозяйству



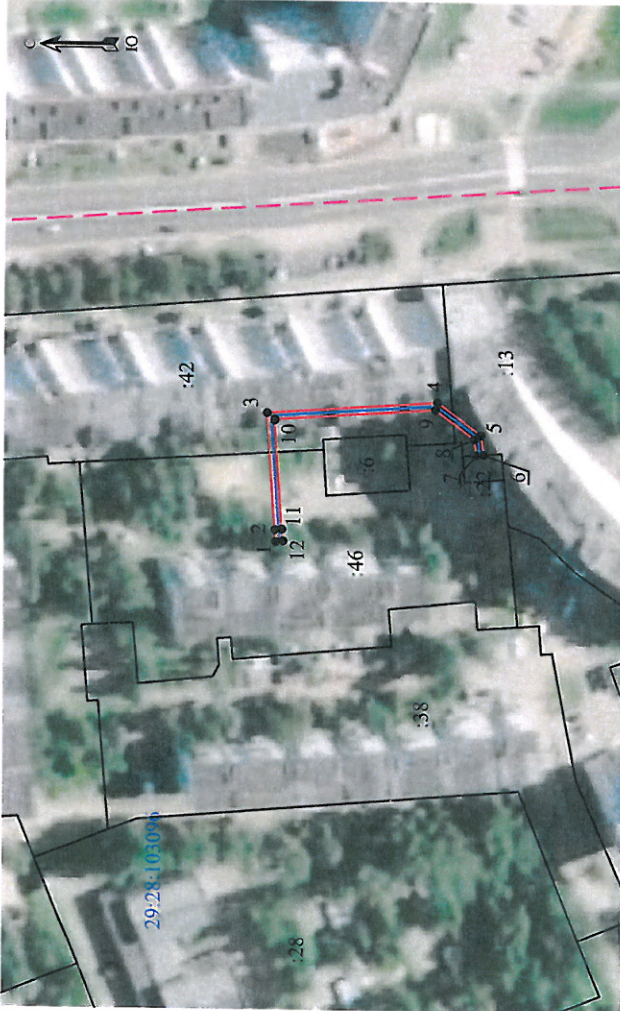
И.С. Сахарова

Графическое описание местоположения границ публичного сервитута для эксплуатации КЛ ТП110Д15 СЕВМАШ, расположенного в г. Северодвинск Архангельской области, на земельных участках с кадастровыми номерами 29:28:103096:13, 29:28:103096:42, 29:28:103096:46

Приложение  
к распоряжению заместителя Главы администрации  
Северодвинска по городскому хозяйству

от 09.06.2021 № 1396-РЗ

Площадь публичного сервитута: 199 кв.м



Масштаб 1:2000

Условные обозначения:

- КЛ ТП110Д15 СЕВМАШ
- 1 - характерная точка границы, сведения о которой позволяют однозначно определить ее положение на местности
- границы публичного сервитута
- существующая часть границы, имеющиеся в ЕГРН сведения о которой достаточны для определения ее местоположения
- - - граница кадастрового квартала
- 29:28:103096 - номер кадастрового квартала
- :46 - обозначение кадастрового номера объекта недвижимости

Номер регистрации 831/2021

Каталог координат					
Система координат: МСК-25 2 зона					
Метод определения координат: характерных точек границ; метод спутниковых геодезических измерений					
Обозначение характерных точек / границ	Площадь публичного сервитута: 199 кв.м		Средняя квадратическая погрешность определения координат		Средняя квадратическая погрешность определения координат
	Координаты, м	X	Y	Координат	
1	651528.63	2483698.43	0.1	0.1	0.1
2	651528.96	2483701.67	0.1	0.1	0.1
3	651531.21	2483733.84	0.1	0.1	0.1
4	651484.01	2483737.27	0.1	0.1	0.1
5	651471.99	2483728.4	0.1	0.1	0.1
6	651471.2	2483723.03	0.1	0.1	0.1
7	651473.2	2483722.88	0.1	0.1	0.1
8	651473.85	2483727.29	0.1	0.1	0.1
9	651484.6	2483735.22	0.1	0.1	0.1
10	651529.08	2483731.99	0.1	0.1	0.1
11	651526.97	2483701.84	0.1	0.1	0.1
12	651526.64	2483698.63	0.1	0.1	0.1
1	651528.63	2483698.43	0.1	0.1	0.1