



Городской округ Архангельской области «Северодвинск»

**ЗАМЕСТИТЕЛЬ ГЛАВЫ АДМИНИСТРАЦИИ СЕВЕРОДВИНСКА
ПО ГОРОДСКОМУ ХОЗЯЙСТВУ**

РАСПОРЯЖЕНИЕ

от 09.06.2021 № 1402-рз.
г. Северодвинск Архангельской области

Об установлении публичного сервитута

На основании ходатайства публичного акционерного общества «Межрегиональная распределительная сетевая компания Северо-Запада» вх. № 04-06-01/2958 от 26.04.2021, в соответствии с главой V.7 Земельного кодекса Российской Федерации, статьей 3.6 Федерального закона от 25.10.2001 № 137-ФЗ «О введении в действие Земельного кодекса Российской Федерации»:

1. Установить в пользу публичного акционерного общества «Межрегиональная распределительная сетевая компания Северо-Запада» (ОГРН: 1047855175785, ИНН: 7802312751) публичный сервитут общей площадью 279 кв. м с целью эксплуатации объекта электросетевого хозяйства (КЛ 56-73 ИНДУСТР) в отношении частей земельных участков с кадастровыми номерами:

29:28:101071:44, местоположение установлено относительно ориентира, расположенного в границах участка. Почтовый адрес ориентира: установлено относительно ориентира, расположенного в границах участка. Ориентир жилое здание. Почтовый адрес ориентира: обл. Архангельская, г. Северодвинск, ул. Гагарина, дом 22;

29:28:101071:46, местоположение установлено относительно ориентира, расположенного в границах участка. Ориентир жилое здание. Почтовый адрес ориентира: обл. Архангельская, г. Северодвинск, ул. Индустриальная, дом 73.

2. Утвердить границы публичного сервитута согласно прилагаемому графическому описанию местоположения границ публичного сервитута (номер регистрации – 850/2021).

3. Срок публичного сервитута установить на 49 лет.

4. В отношении частей земельных участков, указанных в пункте 1 распоряжения, установить свободный график проведения работ

при осуществлении деятельности, для обеспечения которой устанавливается публичный сервитут.

5. Владелец публичного сервитута обязан привести земельный участок в состояние, пригодное для его использования в соответствии с разрешенным использованием, снести инженерное сооружение, для которого был установлен публичный сервитут, в срок не позднее чем три месяца после завершения его эксплуатации.

6. Владелец публичного сервитута вправе до окончания срока публичного сервитута обратиться с ходатайством об установлении публичного сервитута на новый срок.

7. Отделу по связям со средствами массовой информации Администрации Северодвинска в течение 5 рабочих дней со дня принятия решения об установлении публичного сервитута опубликовать (обнародовать) настоящее распоряжение в бюллетене нормативно-правовых актов муниципального образования «Северодвинск» «Вполне официально», разместить полный текст распоряжения в сетевом издании «Вполне официально» (вполне-официально.рф) и на официальном интернет-сайте Администрации Северодвинска.

8. Публичный сервитут считается установленным со дня внесения сведений о нем в Единый государственный реестр недвижимости.

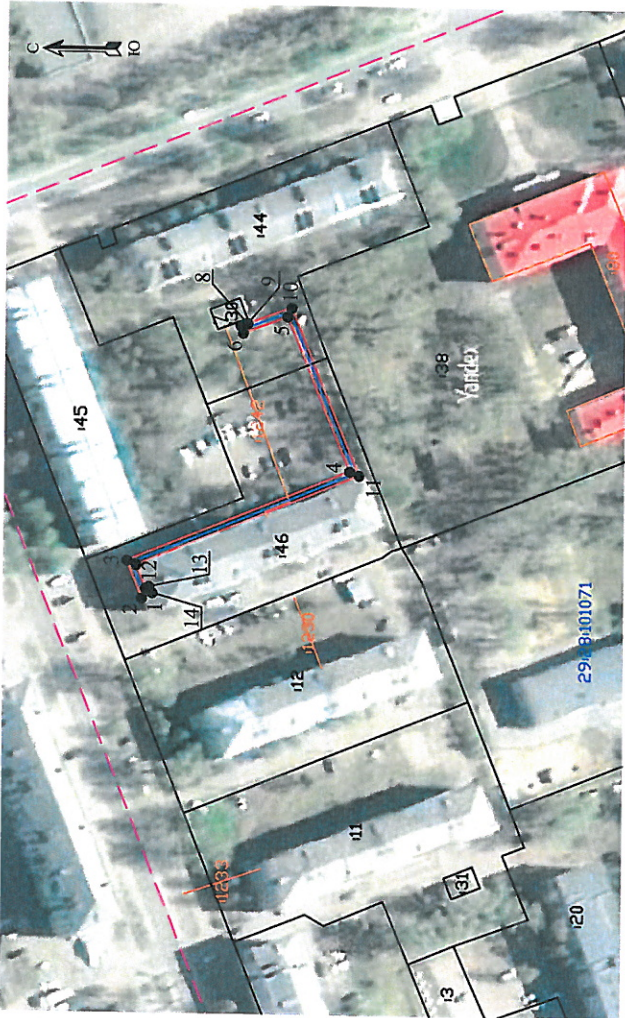
И.о. заместителя Главы Администрации
Северодвинска по городскому хозяйству



И.С. Сахарова

Графическое описание местоположения границ публичного сервитута для эксплуатации КЛ 56-73 ИНДУСТР, расположенного в г. Северодвинск Архангельской области, на земельных участках с кадастровыми номерами 29:28:101071:44, 29:28:101071:46

Площадь публичного сервитута: 279 кв.м



Масштаб 1:2000

Условные обозначения:

- КЛ 56-73 ИНДУСТР
- 1 - характерная точка границы, сведения о которой позволяют однозначно определить ее положение на местности
- границы публичного сервитута
- существующая часть границы, имеющаяся в ЕГРН сведения о которой достаточны для определения ее местоположения
- граница кадастрового квартала
- 29:28:101071 - номер кадастрового квартала
- границы объектов капитального строительства
- :45 - обозначение кадастрового номера объекта недвижимости

Номер регистрации

850 / 2021

Приложение
к распоряжению заместителя Главы администрации
Северодвинска по городскому хозяйству

от 09.06.2021 № 1401-РЗ

Система координат: МСК-29 2 зона					
Метод определения координат: характерных точек Гравитс метод спутниковых геодезических измерений					
Площадь публичного сервитута: 279 кв.м		Координаты, м		Средняя численность погрешность определяющих координат	
Обозначение характерных точек границ	X	Y	X	Y	
1	652398.61	2485447.83			0.1
2	652401.52	2485446.36			0.1
3	652405.69	2485456.7			0.1
4	652344.36	2485481.99			0.1
5	652362.06	2485524.29			0.1
6	652374.35	2485519.64			0.1
7	652375.05	2485521.74			0.1
8	652373.18	2485522.47			0.1
9	652373.11	2485522.25			0.1
10	652360.97	2485526.84			0.1
11	652341.74	2485480.91			0.1
12	652403.09	2485455.6			0.1
13	652400.48	2485449.13			0.1
14	652398.51	2485449.61			0.1
1	652398.61	2485447.83			0.1