



Городской округ Архангельской области «Северодвинск»

**ЗАМЕСТИТЕЛЬ ГЛАВЫ АДМИНИСТРАЦИИ СЕВЕРОДВИНСКА  
ПО ГОРОДСКОМУ ХОЗЯЙСТВУ**

**РАСПОРЯЖЕНИЕ**

от 09.06.2021 № 1415-РЗ  
г. Северодвинск Архангельской области

**Об установлении  
публичного сервитута**

На основании ходатайства публичного акционерного общества «Межрегиональная распределительная сетевая компания Северо-Запада» вх. № 04-06-01/2926 от 26.04.2021, в соответствии с главой V.7 Земельного кодекса Российской Федерации, статьей 3.6 Федерального закона от 25.10.2001 № 137-ФЗ «О введении в действие Земельного кодекса Российской Федерации»:

1. Установить в пользу публичного акционерного общества «Межрегиональная распределительная сетевая компания Северо-Запада» (ОГРН: 1047855175785, ИНН: 7802312751) публичный сервитут общей площадью 57 кв. м с целью эксплуатации объекта электросетевого хозяйства (КЛ ТП-69-38 ВОРОНИНА) в отношении части земельного участка с кадастровым номером 29:28:101074:35, местоположение установлено относительно ориентира, расположенного в границах участка. Почтовый адрес ориентира: установлено относительно ориентира, расположенного в границах участка. Ориентир жилое здание. Почтовый адрес ориентира: обл. Архангельская, г. Северодвинск, ул. Капитана Воронина, дом 38.

2. Утвердить границы публичного сервитута согласно прилагаемому графическому описанию местоположения границ публичного сервитута (номер регистрации – 835/2021).

3. Срок публичного сервитута установить на 49 лет.

4. В отношении части земельного участка, указанного в пункте 1 распоряжения, установить свободный график проведения работ при осуществлении деятельности, для обеспечения которой устанавливается публичный сервитут.

5. Владелец публичного сервитута обязан привести земельный участок в состояние, пригодное для его использования в соответствии с разрешенным использованием, снести инженерное сооружение,

для которого был установлен публичный сервитут, в срок не позднее чем три месяца после завершения его эксплуатации.

6. Владелец публичного сервитута вправе до окончания срока публичного сервитута обратиться с ходатайством об установлении публичного сервитута на новый срок.

7. Отделу по связям со средствами массовой информации Администрации Северодвинска в течение 5 рабочих дней со дня принятия решения об установлении публичного сервитута опубликовать (обнародовать) настоящее распоряжение в бюллетене нормативно-правовых актов муниципального образования «Северодвинск» «Вполне официально», разместить полный текст распоряжения в сетевом издании «Вполне официально» (вполне-официально.рф) и на официальном интернет-сайте Администрации Северодвинска.

8. Публичный сервитут считается установленным со дня внесения сведений о нем в Единый государственный реестр недвижимости.

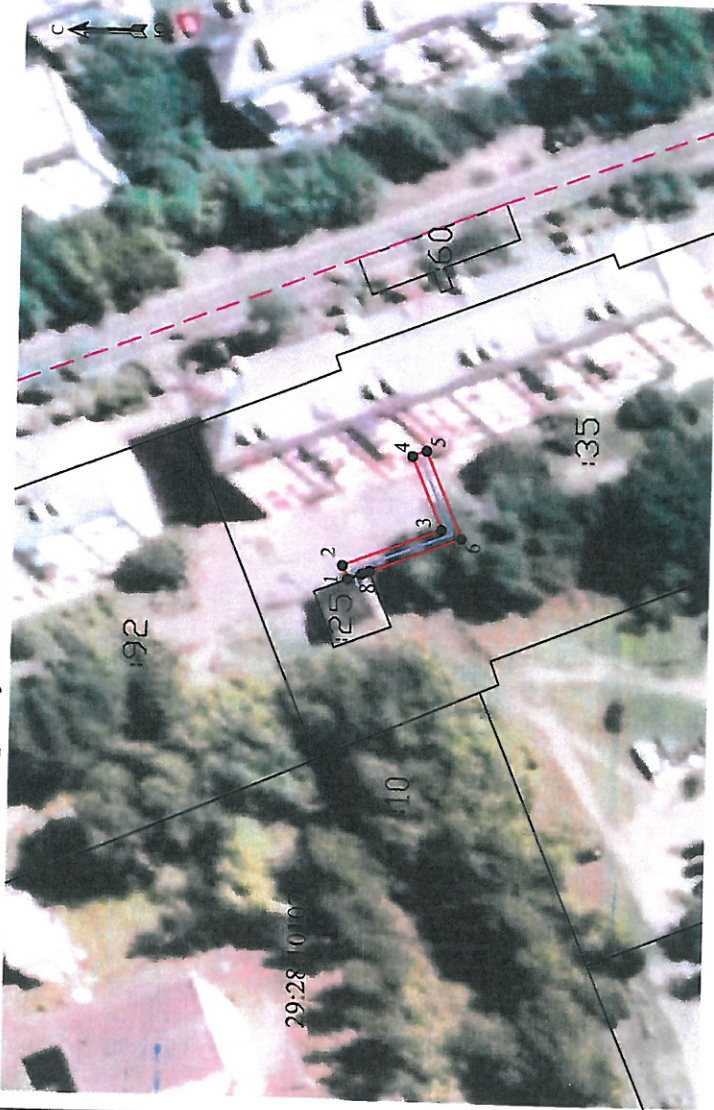
И.о. заместителя Главы Администрации  
Северодвинска по городскому хозяйству



И.С. Сахарова

Графическое описание местоположения границ публичного сервитута для эксплуатации КЛ ПП-69-38 ВОРОНИНА, расположенного в г. Северодвинск Архангельской области, на земельном участке с кадастровым номером 29:28:101074:35

Площадь публичного сервитута: 57 кв.м



Масштаб 1:1000

Условные обозначения:

- КЛ ПП-69-38 ВОРОНИНА
- 1 - характерная точка границы, сведения о которой позволяют однозначно определить ее положение на местности
- границы публичного сервитута
- существующая часть границы, имеющиеся в ЕГРН сведения о которой достаточны для определения ее местоположения
- граница кадастрового квартала
- 29:28:101074 - номер кадастрового квартала
- границы объектов капитального строительства
- :3 - обозначение кадастрового номера объекта недвижимости

Приложение

к распоряжению заместителя  
Главы Администрации Северодвинска  
по городскому хозяйству

«Об установлении публичного сервитута»

от «09» сентя 2021 г. № 143-РЗ

Часть 1	Координаты, м		Средняя квадратическая погрешность определения координат характерных точек границ
	X	Y	
1	652096.58	2485303.43	0.10
2	652097.32	2485305.30	0.10
3	652083.85	2485310.57	0.10
4	652088.04	2485320.64	0.10
5	652086.09	2485321.43	0.10
6	652081.09	2485309.39	0.10
7	652093.55	2485304.62	0.10
8	652094.61	2485304.20	0.10
1	652096.58	2485303.43	0.10

Каталог координат  
Система координат: МСК29 2 зона  
Метод определения координат характерных точек границ: метод спутниковых геодезических измерений  
Площадь публичного сервитута: 57 кв.м

Обозначение характерных точек границ

*номер* *земельного участка - 835 / 2021*