



Городской округ Архангельской области «Северодвинск»

**ЗАМЕСТИТЕЛЬ ГЛАВЫ АДМИНИСТРАЦИИ СЕВЕРОДВИНСКА
ПО ГОРОДСКОМУ ХОЗЯЙСТВУ**

РАСПОРЯЖЕНИЕ

от 09.06.2024 № 1414-рз
г. Северодвинск Архангельской области

**Об установлении
публичного сервитута**

На основании ходатайства публичного акционерного общества «Межрегиональная распределительная сетевая компания Северо-Запада» вх. № 04-06-01/2922 от 26.04.2021, в соответствии с главой V.7 Земельного кодекса Российской Федерации, статьей 3.6 Федерального закона от 25.10.2001 № 137-ФЗ «О введении в действие Земельного кодекса Российской Федерации»:

1. Установить в пользу публичного акционерного общества «Межрегиональная распределительная сетевая компания Северо-Запада» (ОГРН: 1047855175785, ИНН: 7802312751) публичный сервитут общей площадью 164 кв. м с целью эксплуатации объекта электросетевого хозяйства (КЛ ТП-71 ВОРОНИНА 974-760.1) в отношении частей земельных участков с кадастровыми номерами:

29:28:101074:73, местоположение установлено относительно ориентира, расположенного в границах участка. Почтовый адрес ориентира: установлено относительно ориентира, расположенного в границах участка. Ориентир жилое здание. Почтовый адрес ориентира: обл. Архангельская, г. Северодвинск, ул. Карла Маркса, дом 11;

29:28:101074:37, местоположение установлено относительно ориентира, расположенного в границах участка. Ориентир – здание жилое. Почтовый адрес ориентира: обл. Архангельская, г. Северодвинск, ул. Капитана Воронина, дом 16.

2. Утвердить границы публичного сервитута согласно прилагаемому графическому описанию местоположения границ публичного сервитута (номер регистрации – 833/2021).

3. Срок публичного сервитута установить на 49 лет.

4. В отношении частей земельных участков, указанных в пункте 1 распоряжения, установить свободный график проведения работ

при осуществлении деятельности, для обеспечения которой устанавливается публичный сервитут.

5. Владелец публичного сервитута обязан привести земельный участок в состояние, пригодное для его использования в соответствии с разрешенным использованием, снести инженерное сооружение, для которого был установлен публичный сервитут, в срок не позднее чем три месяца после завершения его эксплуатации.

6. Владелец публичного сервитута вправе до окончания срока публичного сервитута обратиться с ходатайством об установлении публичного сервитута на новый срок.

7. Отделу по связям со средствами массовой информации Администрации Северодвинска в течение 5 рабочих дней со дня принятия решения об установлении публичного сервитута опубликовать (обнародовать) настоящее распоряжение в бюллетене нормативно-правовых актов муниципального образования «Северодвинск» «Вполне официально», разместить полный текст распоряжения в сетевом издании «Вполне официально» (вполне-официально.рф) и на официальном интернет-сайте Администрации Северодвинска.

8. Публичный сервитут считается установленным со дня внесения сведений о нем в Единый государственный реестр недвижимости.

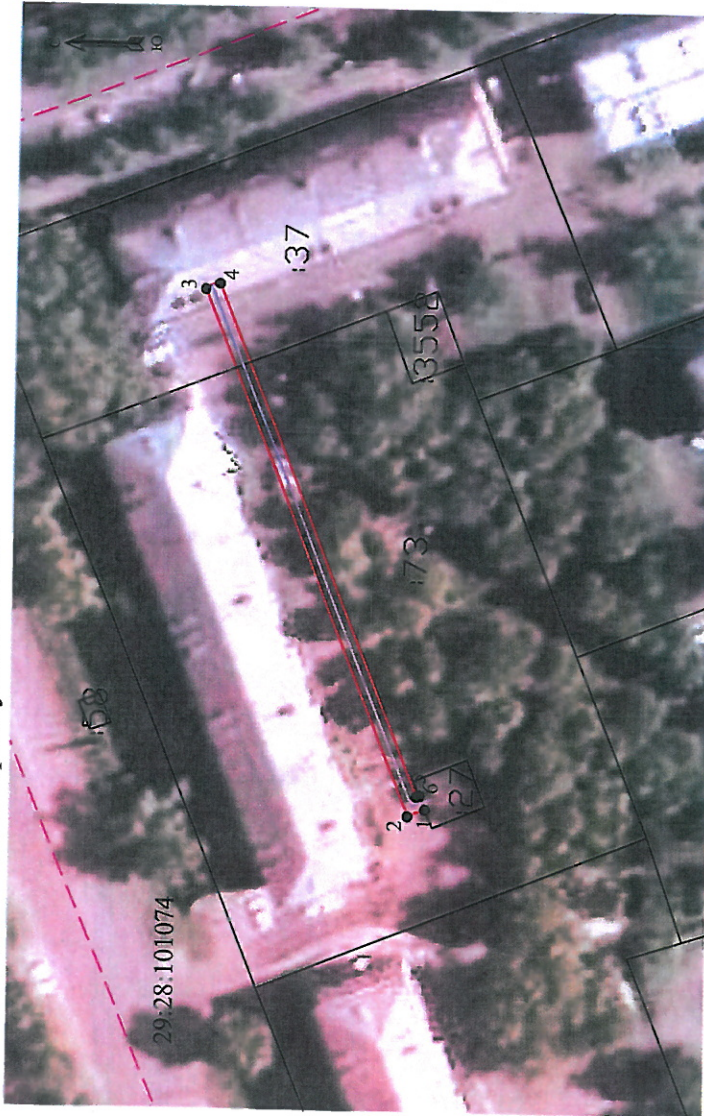
И.о. заместителя Главы Администрации
Северодвинска по городскому хозяйству



И.С. Сахарова

Графическое описание местоположения границ публичного сервитута для эксплуатации КЛ ТП-71 ВОРОНИНА 974-760.1., расположенного в г. Северодвинск Архангельской области, на земельных участках с кадастровыми номерами 29:28:101074:73, 29:28:101074:37

Площадь публичного сервитута: 164 кв.м



Масштаб 1:1000

Условные обозначения:

- - КЛ ТП-71 ВОРОНИНА 974-760.1
- 1 - характерная точка границы, сведения о которой позволяют однозначно определить ее положение на местности
- - границы публичного сервитута
- - существующая часть границы, имеющаяся в ЕГРН сведения о которой достаточны для определения ее местоположения
- - граница кадастрового квартала
- 29:28:101074 - номер кадастрового квартала
- - границы объектов капитального строительства
- :3 - обозначение кадастрового номера объекта недвижимости

Приложение

к распоряжению заместителя
Главы Администрации Северодвинска
по городскому хозяйству
«Об установлении публичного сервитута»
от «09» июль 2021 г. № 1414-РЗ

Каталог координат			
Система координат: МСК-29 2 зона			
Метод определения координат характерных точек границ: метод спутниковых геодезических измерений			
Площадь публичного сервитута: 164 кв.м			
Обозначение характерных точек границ	Координаты, м		Средняя квадратическая погрешность определения координат характерных точек границ
	X	Y	
Часть 1			
1	652510.45	2485068.03	0.10
2	652512.87	2485067.13	0.10
3	652541.69	2485139.15	0.10
4	652539.74	2485139.93	0.10
5	652511.68	2485069.81	0.10
6	652511.25	2485069.97	0.10
1	652510.45	2485068.03	0.10

Иванов *Иванес Иванес - 233/2021*