



Городской округ Архангельской области «Северодвинск»

**ЗАМЕСТИТЕЛЬ ГЛАВЫ АДМИНИСТРАЦИИ СЕВЕРОДВИНСКА
ПО ГОРОДСКОМУ ХОЗЯЙСТВУ**

РАСПОРЯЖЕНИЕ

от 09.06.2021 г. № 1415-РЗ

г. Северодвинск Архангельской области

**Об установлении
публичного сервитута**

На основании ходатайства публичного акционерного общества «Межрегиональная распределительная сетевая компания Северо-Запада» вх. № 04-06-01/2935 от 26.04.2021, в соответствии с главой V.7 Земельного кодекса Российской Федерации, статьей 3.6 Федерального закона от 25.10.2001 № 137-ФЗ «О введении в действие Земельного кодекса Российской Федерации»:

1. Установить в пользу публичного акционерного общества «Межрегиональная распределительная сетевая компания Северо-Запада» (ОГРН: 1047855175785, ИНН: 7802312751) публичный сервитут общей площадью 151 кв. м с целью эксплуатации объекта электросетевого хозяйства (КЛ ДС 15-4 ТОРЦЕВА) в отношении частей земельных участков с кадастровыми номерами:

29:28:102013:3, местоположение установлено относительно ориентира, расположенного в границах участка. Почтовый адрес ориентира: установлено относительно ориентира – здания нежилого, расположенного в границах земельного участка по адресу: обл. Архангельская, г. Северодвинск, ул. Торцева, д. 4 А;

29:28:102013:13, местоположение установлено относительно ориентира, расположенного в границах участка. Почтовый адрес ориентира: установлено относительно ориентира – нежилого здания, расположенного в границах земельного участка по адресу: обл. Архангельская, г. Северодвинск, ул. Торцева, д. 4.

2. Утвердить границы публичного сервитута согласно прилагаемому графическому описанию местоположения границ публичного сервитута (номер регистрации – 830/2021).

3. Срок публичного сервитута установить на 49 лет.

4. В отношении частей земельных участков, указанных в пункте 1

распоряжения, установить свободный график проведения работ при осуществлении деятельности, для обеспечения которой устанавливается публичный сервитут.

5. Владелец публичного сервитута обязан привести земельный участок в состояние, пригодное для его использования в соответствии с разрешенным использованием, снести инженерное сооружение, для которого был установлен публичный сервитут, в срок не позднее чем три месяца после завершения его эксплуатации.

6. Владелец публичного сервитута вправе до окончания срока публичного сервитута обратиться с ходатайством об установлении публичного сервитута на новый срок.

7. Отделу по связям со средствами массовой информации Администрации Северодвинска в течение 5 рабочих дней со дня принятия решения об установлении публичного сервитута опубликовать (обнародовать) настоящее распоряжение в бюллетене нормативно-правовых актов муниципального образования «Северодвинск» «Вполне официально», разместить полный текст распоряжения в сетевом издании «Вполне официально» (вполне-официально.рф) и на официальном интернет-сайте Администрации Северодвинска.

8. Публичный сервитут считается установленным со дня внесения сведений о нем в Единый государственный реестр недвижимости.

И.о. заместителя Главы Администрации
Северодвинска по городскому хозяйству



И.С. Сахарова

Графическое описание местоположения границ публичного сервитута для эксплуатации КЛ ДС 15-4 ТОРЦЕВА расположенного в г. Северодвинск Архангельской области, на земельных участках с кадастровыми номерами
29:28:102013:3, 29:28:102013:13

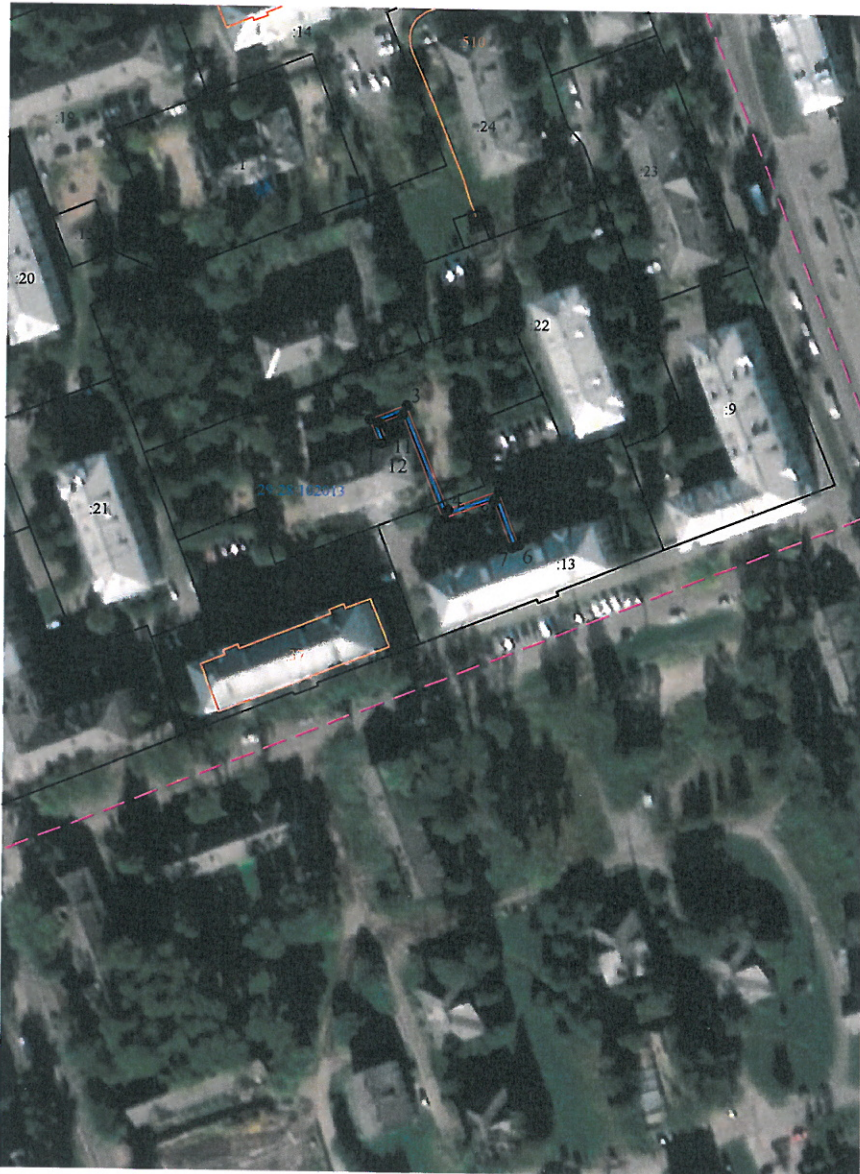
Приложение

к распоряжению заместителя Главы администрации

Северодвинска по городскому хозяйству

от 09.06.2021 № 1415-рз

Площадь публичного сервитута: 151 кв.м.



Масштаб 1:2000

Условные обозначения:

- -КЛ ДС 15-4 ТОРЦЕВА
- 1 - характерная точка границы, сведения о которой позволяют однозначно определить ее положение на местности
- - границы публичного сервитута
- - существующая часть границы, имеющиеся в ЕГРН сведения о которой достаточны для определения ее местоположения
- - - - граница кадастрового квартала
- 29:28:102013 - номер кадастрового квартала
- - границы объектов капитального строительства
- :21 - обозначение кадастрового номера объекта недвижимости

Номер регистрации

830 / 2021

Каталог координат			
Система координат МСК-29 2 зона			
Метод определения координат характерных точек границ: метод спутниковых геодезических измерений			
Площадь публичного сервитута: 151 кв.м			
Обозначение характерных точек границ	Координаты, м		Средняя квадратическая погрешность определения координат характерных точек границ
	X	Y	
1	653736.52	2487015.58	0.10
2	653743.18	2487012.83	0.10
3	653747.24	2487022.89	0.10
4	653718.61	2487034.38	0.10
5	653723.78	2487048.24	0.10
6	653709.16	2487053.89	0.10
7	653708.43	2487052.02	0.10
8	653721.21	2487047.08	0.10
9	653716.05	2487033.25	0.10
10	653744.64	2487021.78	0.10
11	653742.08	2487015.45	0.10
12	653737.28	2487017.43	0.10
1	653736.52	2487015.58	0.10