



Городской округ Архангельской области «Северодвинск»

**ЗАМЕСТИТЕЛЬ ГЛАВЫ АДМИНИСТРАЦИИ СЕВЕРОДВИНСКА  
ПО ГОРОДСКОМУ ХОЗЯЙСТВУ**

**РАСПОРЯЖЕНИЕ**

от 09.06.2021 № 1419-РЗ  
г. Северодвинск Архангельской области

**Об установлении  
публичного сервитута**

На основании ходатайства публичного акционерного общества «Межрегиональная распределительная сетевая компания Северо-Запада» вх. № 04-06-01/2976 от 27.04.2021, в соответствии с главой V.7 Земельного кодекса Российской Федерации, статьей 3.6 Федерального закона от 25.10.2001 № 137-ФЗ «О введении в действие Земельного кодекса Российской Федерации»:

1. Установить в пользу публичного акционерного общества «Межрегиональная распределительная сетевая компания Северо-Запада» (ОГРН: 1047855175785, ИНН: 7802312751) публичный сервитут общей площадью 172 кв. м с целью эксплуатации объекта электросетевого хозяйства (Кабельные сети 04 кВ от ТП-22 до Полярная, 21/37) в отношении частей земельных участков с кадастровыми номерами:

29:28:102010:10, местоположение установлено относительно ориентира, расположенного в границах участка. Почтовый адрес ориентира: обл. Архангельская, г. Северодвинск, ул. Индустриальная, дом 35А;

29:28:102010:26, местоположение установлено относительно ориентира – здания жилого, расположенного в границах земельного участка по адресу: Архангельская обл., г. Северодвинск, ул. Индустриальная, д. 35;

29:28:102010:27, местоположение установлено относительно ориентира – здания жилого, расположенного в границах земельного участка по адресу: Архангельская обл., г. Северодвинск, ул. Полярная, д. 21/37.

2. Утвердить границы публичного сервитута согласно прилагаемому графическому описанию местоположения границ публичного сервитута (номер регистрации – 862/2021).

3. Срок публичного сервитута установить на 49 лет.

4. В отношении частей земельных участков, указанных в пункте 1 распоряжения, установить свободный график проведения работ

при осуществлении деятельности, для обеспечения которой устанавливается публичный сервитут.

5. Владелец публичного сервитута обязан привести земельный участок в состояние, пригодное для его использования в соответствии с разрешенным использованием, снести инженерное сооружение, для которого был установлен публичный сервитут, в срок не позднее чем три месяца после завершения его эксплуатации.

6. Владелец публичного сервитута вправе до окончания срока публичного сервитута обратиться с ходатайством об установлении публичного сервитута на новый срок.

7. Отделу по связям со средствами массовой информации Администрации Северодвинска в течение 5 рабочих дней со дня принятия решения об установлении публичного сервитута опубликовать (обнародовать) настоящее распоряжение в бюллетене нормативно-правовых актов муниципального образования «Северодвинск» «Вполне официально», разместить полный текст распоряжения в сетевом издании «Вполне официально» (вполне-официально.рф) и на официальном интернет-сайте Администрации Северодвинска.

8. Публичный сервитут считается установленным со дня внесения сведений о нем в Единый государственный реестр недвижимости.

И.о. заместителя Главы Администрации  
Северодвинска по городскому хозяйству



И.С. Сахарова

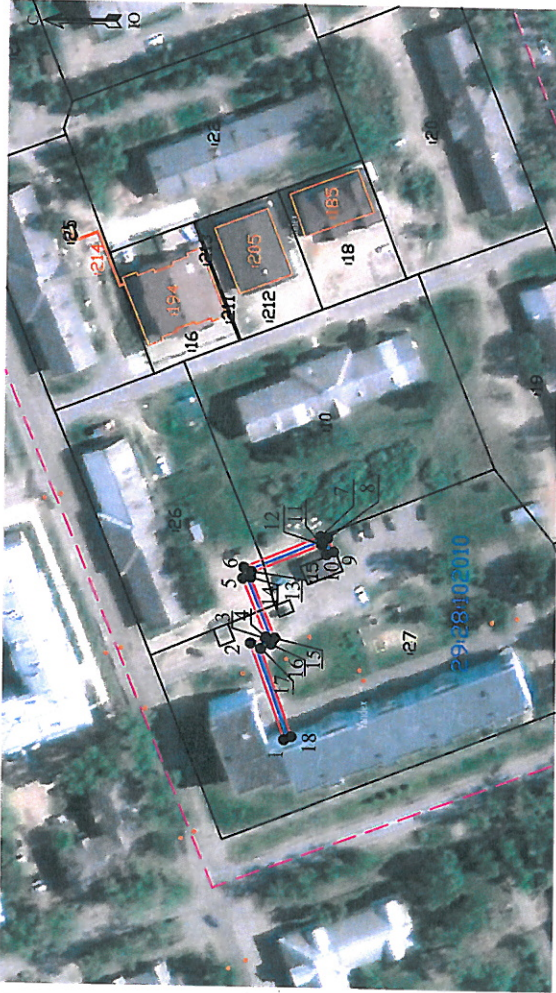
Графическое описание местоположения границ публичного сервитута для эксплуатации Кабельные сети 04кв от ТП-22 до Полярная, 21/37, расположенного в г. Северодвинск Архангельской области, на земельных участках с кадастровыми номерами 29:28:102010:10, 29:28:102010:26, 29:28:102010:27

Приложение

к распоряжению заместителя Главы администрации Северодвинска по городскому хозяйству

от 09.08.2021 № 1419-рз

Площадь публичного сервитута: 172 кв.м



Масштаб 1:2000

Условные обозначения:

- Кабельные сети 04кв от ТП-22 до Полярная, 21/37
- 1 - характерная точка границы, сведения о которой позволяют однозначно определить ее положение на местности
- границы публичного сервитута
- существующая часть границы, имеющаяся в ЕГРН сведения о которой недостаточны для определения ее местоположения
- - - граница кадастрового квартала
- 29:28:102010 - номер кадастрового квартала
- границы объектов капитального строительства
- :10 - обозначение кадастрового номера объекта недвижимости

Категория координат:		Система координат: МСК-2011	
Метод определения координат: характеристика точек границ: метод спутниковых геодезических измерений			
Планир. публичного сервитута: 172 кв.м			
Обозначение характеристик точек границ	Координаты, м		Средняя квадратическая погрешность определяемых координат
	X	Y	
1	652773.33	2486401.87	0.1
2	652782.71	2486428.12	0.1
3	652785.57	2486429.8	0.1
4	652778.49	2486429.93	0.1
5	652785.03	2486446.11	0.1
6	652784.78	2486449.11	0.1
7	652763.45	2486457.97	0.1
8	652761.46	2486457.52	0.1
9	652759.8	2486453.78	0.1
10	652761.81	2486452.91	0.1
11	652763.02	2486455.62	0.1
12	652763.25	2486455.67	0.1
13	652782.69	2486447.59	0.1
14	652782.79	2486446.44	0.1
15	652776.02	2486429.72	0.1
16	652777.08	2486428.02	0.1
17	652779.92	2486426.87	0.1
18	652771.29	2486402.69	0.1
1	652773.33	2486401.87	0.1

Номер регистрации

882 / 2021