



Городской округ Архангельской области «Северодвинск»

**ЗАМЕСТИТЕЛЬ ГЛАВЫ АДМИНИСТРАЦИИ СЕВЕРОДВИНСКА
ПО ГОРОДСКОМУ ХОЗЯЙСТВУ**

РАСПОРЯЖЕНИЕ

от 09.06.2021 № 1422-РЗ
г. Северодвинск Архангельской области

**Об установлении
публичного сервитута**

На основании ходатайства публичного акционерного общества «Межрегиональная распределительная сетевая компания Северо-Запада» вх. № 04-06-01/2942 от 26.04.2021, в соответствии с главой V.7 Земельного кодекса Российской Федерации, статьей 3.6 Федерального закона от 25.10.2001 № 137-ФЗ «О введении в действие Земельного кодекса Российской Федерации»:

1. Установить в пользу публичного акционерного общества «Межрегиональная распределительная сетевая компания Северо-Запада» (ОГРН: 1047855175785, ИНН: 7802312751) публичный сервитут общей площадью 403 кв. м с целью эксплуатации объекта электросетевого хозяйства (Линия кабельная 0,4 кВ ТП-182-ВРУ-0,4кВ Архангельское шоссе, д.16А) в отношении земель кадастровых кварталов 29:28:109142, 29:28:109138 и частей земельных участков с кадастровыми номерами:

29:28:109300:742, Архангельская область, Северодвинск, г. Северодвинск, Архангельское шоссе;

29:28:000000:3033, местоположение установлено относительно ориентира – нежилого здания, расположенного за пределами границ земельного участка по адресу: Архангельская область, Северодвинск, город Северодвинск, Архангельское шоссе, 10, примерно в 65 м по направлению на юг;

29:28:109138:1865, Архангельская область, город Северодвинск, в районе Архангельское шоссе, 16А;

29:28:109138:9, местоположение установлено относительно ориентира – здания, расположенного в пределах границ земельного участка по адресу: Архангельская область, городской округ Северодвинск, город Северодвинск, Архангельское шоссе, дом 16Д.

2. Утвердить границы публичного сервитута согласно прилагаемому

графическому описанию местоположения границ публичного сервитута (номер регистрации – 853/2021).

3. Срок публичного сервитута установить на 49 лет.

4. В отношении земель и частей земельных участков, указанных в пункте 1 распоряжения, установить свободный график проведения работ при осуществлении деятельности, для обеспечения которой устанавливается публичный сервитут.

5. Владелец публичного сервитута обязан привести земельный участок в состояние, пригодное для его использования в соответствии с разрешенным использованием, снести инженерное сооружение, для которого был установлен публичный сервитут, в срок не позднее чем три месяца после завершения его эксплуатации.

6. Владелец публичного сервитута вправе до окончания срока публичного сервитута обратиться с ходатайством об установлении публичного сервитута на новый срок.

7. Отделу по связям со средствами массовой информации Администрации Северодвинска в течение 5 рабочих дней со дня принятия решения об установлении публичного сервитута опубликовать (обнародовать) настоящее распоряжение в бюллетене нормативно-правовых актов муниципального образования «Северодвинск» «Вполне официально», разместить полный текст распоряжения в сетевом издании «Вполне официально» (вполне-официально.рф) и на официальном интернет-сайте Администрации Северодвинска.

8. Публичный сервитут считается установленным со дня внесения сведений о нем в Единый государственный реестр недвижимости.

И.о. заместителя Главы Администрации
Северодвинска по городскому хозяйству

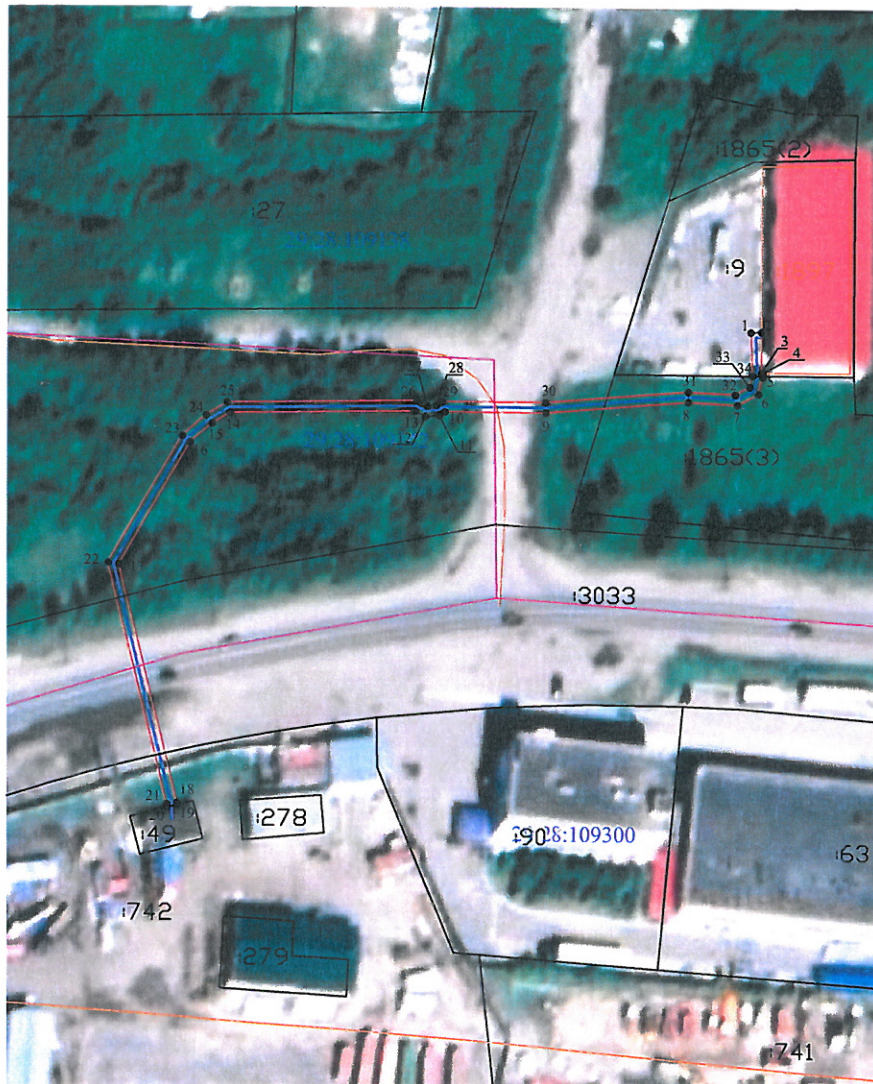


И.С. Сахарова

Графическое описание местоположения границ публичного сервитута для эксплуатации объекта электросетевого хозяйства "Линия кабельная 0,4 кВ ТП-182 - ВРУ-0,4 кВ Архангельское шоссе, д.16А" на земельных участках с кадастровыми номерами: 29:28:109300:742, 29:28:000000:3033, 29:28:109138:1865, 29:28:109138:9, землях кадастровых кварталов 29:28:109142, 29:28:109138

к распоряжению заместителя Главы администрации Северодвинска по городскому хозяйству от 09.06.2021 № 1423-ПЗ

Площадь публичного сервитута: 403 кв.м



Масштаб 1:1000

| Каталог координат | | | |
|--|---------------|------------|--|
| Система координат: МСК-29 2 зона | | | |
| Метод определения координат: характерных точек границ, метод спутниковых геодезических измерений | | | |
| Площадь публичного сервитута: 403 кв.м | | | |
| Обозначение характерных точек границ | Координаты, м | | Средняя квадратическая погрешность определения координат |
| | X | Y | |
| 1 | 655348.58 | 2489235.4 | 0.1 |
| 2 | 655348.63 | 2489237.46 | 0.1 |
| 3 | 655340.66 | 2489237.42 | 0.1 |
| 4 | 655340.66 | 2489237.68 | 0.1 |
| 5 | 655339.89 | 2489237.7 | 0.1 |
| 6 | 655336.49 | 2489236.86 | 0.1 |
| 7 | 655334.35 | 2489232.74 | 0.1 |
| 8 | 655334.87 | 2489223.19 | 0.1 |
| 9 | 655332.55 | 2489195.26 | 0.1 |
| 10 | 655332.64 | 2489175.48 | 0.1 |
| 11 | 655332.02 | 2489174.38 | 0.1 |
| 12 | 655331.71 | 2489171.7 | 0.1 |
| 13 | 655332.8 | 2489169.64 | 0.1 |
| 14 | 655332.35 | 2489133.88 | 0.1 |
| 15 | 655330.22 | 2489130.39 | 0.1 |
| 16 | 655326.5 | 2489126.08 | 0.1 |
| 17 | 655302.71 | 2489112.3 | 0.1 |
| 18 | 655256.16 | 2489123.62 | 0.1 |
| 19 | 655255.77 | 2489123.63 | 0.1 |
| 20 | 655255.26 | 2489121.64 | 0.1 |
| 21 | 655255.9 | 2489121.62 | 0.1 |
| 22 | 655303.02 | 2489110.17 | 0.1 |
| 23 | 655327.8 | 2489124.52 | 0.1 |
| 24 | 655331.84 | 2489129.21 | 0.1 |
| 25 | 655334.35 | 2489133.3 | 0.1 |
| 26 | 655334.81 | 2489170.12 | 0.1 |
| 27 | 655333.77 | 2489172.09 | 0.1 |
| 28 | 655333.96 | 2489173.75 | 0.1 |
| 29 | 655334.64 | 2489174.96 | 0.1 |
| 30 | 655334.55 | 2489195.19 | 0.1 |
| 31 | 655336.87 | 2489223.16 | 0.1 |
| 32 | 655336.37 | 2489232.3 | 0.1 |
| 33 | 655337.85 | 2489235.14 | 0.1 |
| 34 | 655340.1 | 2489235.7 | 0.1 |
| 1 | 655348.58 | 2489235.4 | 0.1 |

Условные обозначения:

- - Линия кабельная 0,4 кВ ТП-182 - ВРУ-0,4 кВ Архангельское шоссе, д.16А
- 1 - характерная точка границы, сведения о которой позволяют однозначно определить ее положение на местности
- - границы публичного сервитута
- - существующая часть границы, имеющиеся в ЕГРН сведения о которой достаточны для определения ее местоположения
- - граница кадастрового квартала
- 29:28:109142 - номер кадастрового квартала
- - границы объектов капитального строительства
- :27 - обозначение кадастрового номера объекта недвижимости

Номер регистрации

853/2021