



Городской округ Архангельской области «Северодвинск»

**ЗАМЕСТИТЕЛЬ ГЛАВЫ АДМИНИСТРАЦИИ СЕВЕРОДВИНСКА  
ПО ГОРОДСКОМУ ХОЗЯЙСТВУ**

**РАСПОРЯЖЕНИЕ**

от 15.06.2021 № 1464-ДЗ  
г. Северодвинск Архангельской области

**Об установлении  
публичного сервитута**

На основании ходатайства публичного акционерного общества «Межрегиональная распределительная сетевая компания Северо-Запада» вх. № 04-06-01/3036 от 28.04.2021, в соответствии с главой V.7 Земельного кодекса Российской Федерации, статьей 3.6 Федерального закона от 25.10.2001 № 137-ФЗ «О введении в действие Земельного кодекса Российской Федерации»:

1. Установить в пользу публичного акционерного общества «Межрегиональная распределительная сетевая компания Северо-Запада» (ОГРН: 1047855175785, ИНН: 7802312751) публичный сервитут общей площадью 131 кв. м с целью эксплуатации объекта электросетевого хозяйства (КЛ Д299 ТП127) в отношении частей земельных участков с кадастровыми номерами:

29:28:103099:132, местоположение установлено относительно ориентира, расположенного в границах участка. Почтовый адрес ориентира: установлено относительно ориентира – здания жилого, расположенного в границах земельного участка по адресу: Архангельская обл., г. Северодвинск, пр-кт Морской, 31;

29:28:103099:61, местоположение установлено относительно ориентира, расположенного в границах участка. Почтовый адрес ориентира: установлено относительно ориентира, расположенного в границах участка. Ориентир здание жилое. Почтовый адрес ориентира: обл. Архангельская, г. Северодвинск, пр-кт Морской, дом 33.

2. Утвердить границы публичного сервитута согласно прилагаемому графическому описанию местоположения границ публичного сервитута (номер регистрации – 882/2021).

3. Срок публичного сервитута установить на 49 лет.

4. В отношении частей земельных участков, указанных в пункте 1

распоряжения, установить свободный график проведения работ при осуществлении деятельности, для обеспечения которой устанавливается публичный сервитут.

5. Владелец публичного сервитута обязан привести земельный участок в состояние, пригодное для его использования в соответствии с разрешенным использованием, снести инженерное сооружение, для которого был установлен публичный сервитут, в срок не позднее чем три месяца после завершения его эксплуатации.

6. Владелец публичного сервитута вправе до окончания срока публичного сервитута обратиться с ходатайством об установлении публичного сервитута на новый срок.

7. Отделу по связям со средствами массовой информации Администрации Северодвинска в течение 5 рабочих дней со дня принятия решения об установлении публичного сервитута опубликовать (обнародовать) настоящее распоряжение в бюллетене нормативно-правовых актов муниципального образования «Северодвинск» «Вполне официально», разместить полный текст распоряжения в сетевом издании «Вполне официально» (вполне-официально.рф) и на официальном интернет-сайте Администрации Северодвинска.

8. Публичный сервитут считается установленным со дня внесения сведений о нем в Единый государственный реестр недвижимости.

И.о. заместителя Главы Администрации  
Северодвинска по городскому хозяйству

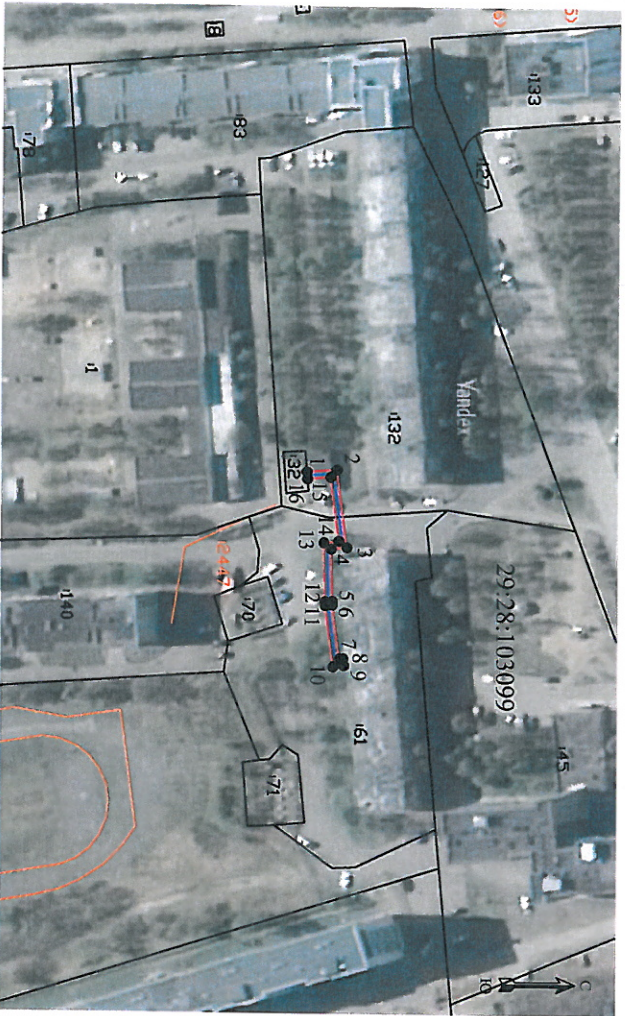


И.С. Сахарова

Графическое описание местоположения границ публичного сервитута для  
 эксплуатации КЛ Д299 ТП127, расположенного  
 в г. Северодвинск Архангельской области, на земельных участках с кадастровыми  
 номерами 29:28:103099:132, 29:28:103099:61

Площадь публичного сервитута: 131 кв.м

Приложение  
 к распоряжению заместителя Главы администрации  
 Северодвинска по городскому хозяйству  
 от 15.06.2021 № 1464-РЗ



Масштаб 1:2000

Условные обозначения:

- КЛ Д299 ТП127
- 1 - характерная точка границы, сведения о которой позволяют однозначно определить ее положение на местности
- границы публичного сервитута
- существующая часть границы, имеющиеся в ЕГРН сведения о которой достаточны для определения ее местоположения
- граница кадастрового квартала
- 29:28:103099 - номер кадастрового квартала
- границы объектов капитального строительства
- 13 - обозначение кадастрового номера объекта недвижимости

Номер регистрации

882/2021

Каталог координат		Система координат: МСК-29 2 зона	
Метод определения координат: метод спутниковых геодезических измерений			
Площадь публичного сервитута: 131 кв.м			
Обозначение характерных точек границ	Координаты, м		Средняя квадратическая погрешность определения координат характерных точек границ
	X	Y	
1	650906.39	2483985.30	0.10
2	650914.70	2483984.68	0.10
3	650917.47	2484006.17	0.10
4	650913.17	2484006.64	0.10
5	650913.54	2484020.98	0.10
6	650913.58	2484022.04	0.10
7	650915.54	2484036.86	0.10
8	650916.50	2484036.75	0.10
9	650916.73	2484038.73	0.10
10	650913.81	2484039.07	0.10
11	650911.59	2484022.22	0.10
12	650911.54	2484021.05	0.10
13	650911.13	2484004.86	0.10
14	650915.23	2484004.40	0.10
15	650912.96	2483986.82	0.10
16	650906.56	2483987.30	0.10
1	650906.39	2483985.30	0.10