



Городской округ Архангельской области «Северодвинск»

**ЗАМЕСТИТЕЛЬ ГЛАВЫ АДМИНИСТРАЦИИ СЕВЕРОДВИНСКА
ПО ГОРОДСКОМУ ХОЗЯЙСТВУ**

РАСПОРЯЖЕНИЕ

от 15.06.2021 № 1474-РЗ
г. Северодвинск Архангельской области

**Об установлении
публичного сервитута**

На основании ходатайства публичного акционерного общества «Межрегиональная распределительная сетевая компания Северо-Запада» вх. № 04-06-01/3036 от 28.04.2021, в соответствии с главой V.7 Земельного кодекса Российской Федерации, статьей 3.6 Федерального закона от 25.10.2001 № 137-ФЗ «О введении в действие Земельного кодекса Российской Федерации»:

1. Установить в пользу публичного акционерного общества «Межрегиональная распределительная сетевая компания Северо-Запада» (ОГРН: 1047855175785, ИНН: 7802312751) публичный сервитут общей площадью 1371 кв. м с целью эксплуатации объекта электросетевого хозяйства (КЛ ТП102 РУ РАЙ.НАСОС) в отношении земель кадастровых кварталов 29:28:102030, 29:28:101123, 29:28:107124 и частей земельных участков с кадастровыми номерами:

29:28:102030:32, местоположение установлено относительно ориентира, расположенного в границах участка. Почтовый адрес ориентира: установлено относительно ориентира – жилого здания, расположенного в пределах границ земельного участка по адресу: Архангельская обл., г. Северодвинск, проспект Ленина, д.43;

29:28:102030:4, обл. Архангельская, г. Северодвинск, пр-кт Ленина, дом 43а;

29:28:102030:19, местоположение установлено относительно ориентира, расположенного в границах участка. Ориентир – здание жилое. Почтовый адрес ориентира: обл. Архангельская, г. Северодвинск, пр-кт Ленина, дом 45;

29:28:000000:6377, Архангельская область, городской округ Архангельской области «Северодвинск», город Северодвинск, улица Южная (от улицы Железнодорожной до путепровода);

√ 29:28:107124:240, местоположение установлено относительно ориентира, расположенного за пределами участка. Почтовый адрес ориентира: установлено относительно ориентира – здания, расположенного в границах земельного участка по адресу: Архангельская область, Северодвинск, город Северодвинск, улица Некрасова, дом 3, строение 1.

2. Утвердить границы публичного сервитута согласно прилагаемому графическому описанию местоположения границ публичного сервитута (номер регистрации – 937/2021).

3. Срок публичного сервитута установить на 49 лет.

4. В отношении земель и частей земельных участков, указанных в пункте 1 распоряжения, установить свободный график проведения работ при осуществлении деятельности, для обеспечения которой устанавливается публичный сервитут.

5. Владелец публичного сервитута обязан привести земельный участок в состояние, пригодное для его использования в соответствии с разрешенным использованием, снести инженерное сооружение, для которого был установлен публичный сервитут, в срок не позднее чем три месяца после завершения его эксплуатации.

6. Владелец публичного сервитута вправе до окончания срока публичного сервитута обратиться с ходатайством об установлении публичного сервитута на новый срок.

7. Отделу по связям со средствами массовой информации Администрации Северодвинска в течение 5 рабочих дней со дня принятия решения об установлении публичного сервитута опубликовать (обнародовать) настоящее распоряжение в бюллетене нормативно-правовых актов муниципального образования «Северодвинск» «Вполне официально», разместить полный текст распоряжения в сетевом издании «Вполне официально» (вполне-официально.рф) и на официальном интернет-сайте Администрации Северодвинска.

8. Публичный сервитут считается установленным со дня внесения сведений о нем в Единый государственный реестр недвижимости.

И.о. заместителя Главы Администрации
Северодвинска по городскому хозяйству



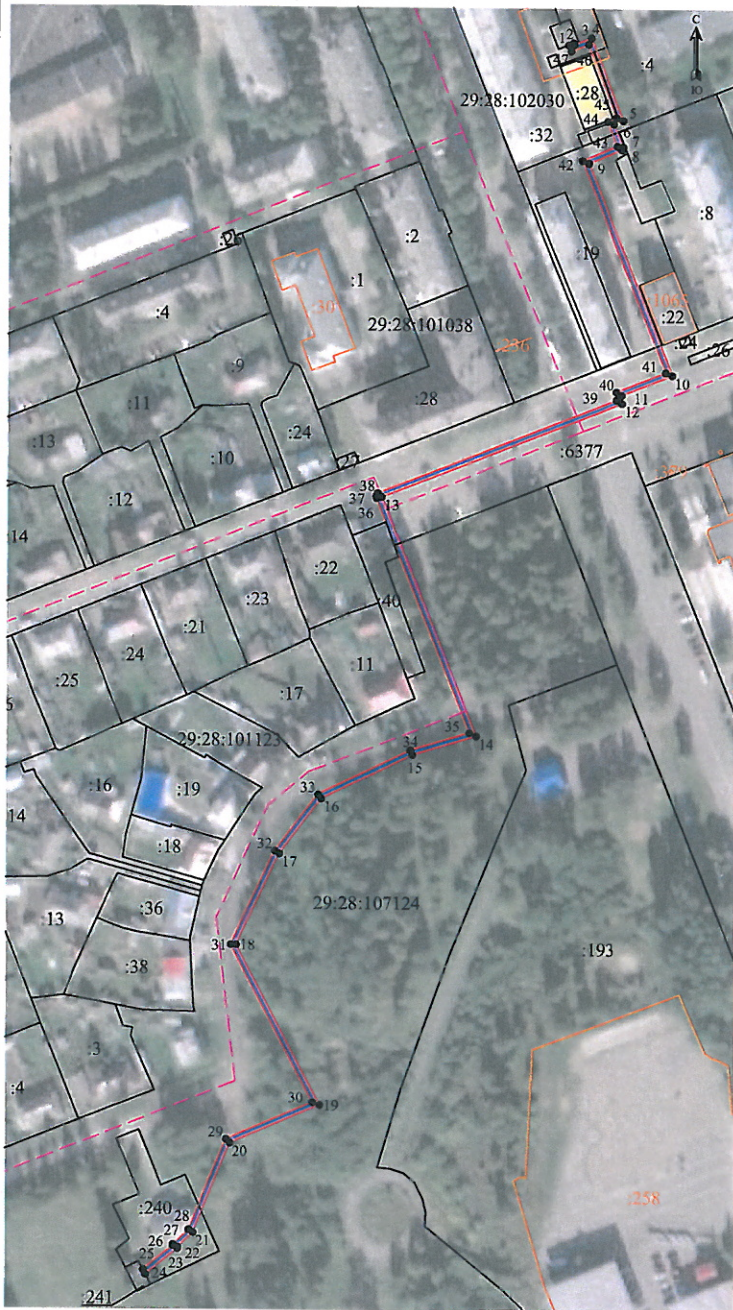
И.С. Сахарова

И.С. Сахарова

Графическое описание местоположения границ публичного сервитута для эксплуатации КЛ ТП102 РУ РАЙ.НАСОС расположенного в г. Северодвинск Архангельской области, на земельных участках с кадастровыми номерами 29:28:102030:32, 29:28:102030:4, 29:28:102030:19, 29:28:000000:6377, 29:28:107124:240, на землях кадастровых кварталов 29:28:102030, 29:28:101123, 29:28:107124

Приложение
к распоряжению заместителя Главы администрации
Северодвинска по городскому хозяйству
от 15.06.2021 № 1474-РЗ

Площадь публичного сервитута: 1371 кв.м



Масштаб 1:2000

Условные обозначения:

- - КЛ ТП102 РУ РАЙ.НАСОС
- 1 - характеристическая точка границы, сведения о которой позволяют однозначно определить ее положение на местности
- - границы публичного сервитута
- - существующая часть границы, имеющиеся в ЕГРН сведения о которой достаточны для определения ее местоположения
- - граница кадастрового квартала
- 29:28:107124 - номер кадастрового квартала
- - границы объектов капитального строительства
- :3 - обозначение кадастрового номера объекта недвижимости

Каталог координат			
Система координат: МСК-29 2 зона			
метод спутниковых геодезических измерений			
Площадь публичного сервитута: 1371 кв.м			
Обозначение характерных точек границ	Координаты, м		Средняя квадратическая погрешность определения координат характерных точек границ
	X	Y	
1	652043.69	2486424.68	0.10
2	652044.44	2486426.54	0.10
3	652043.82	2486426.80	0.10
4	652046.53	2486433.63	0.10
5	652014.34	2486446.36	0.10
6	652012.86	2486442.81	0.10
7	652004.11	2486446.43	0.10
8	652002.95	2486446.00	0.10
9	651997.48	2486432.88	0.10
10	651915.06	2486466.03	0.10
11	651907.13	2486446.19	0.10
12	651903.98	2486446.34	0.10
13	651866.78	2486352.66	0.10
14	651773.78	2486389.70	0.10
15	651766.31	2486364.83	0.10
16	651749.07	2486330.22	0.10
17	651727.52	2486313.93	0.10
18	651692.01	2486297.23	0.10
19	651629.76	2486329.98	0.10
20	651614.67	2486294.96	0.10
21	651579.78	2486280.60	0.10
22	651574.10	2486274.67	0.10
23	651573.56	2486274.57	0.10
24	651563.53	2486262.05	0.10
25	651565.35	2486261.12	0.10
26	651574.67	2486272.75	0.10
27	651575.11	2486272.83	0.10
28	651580.93	2486278.91	0.10
29	651616.19	2486293.42	0.10
30	651630.74	2486327.21	0.10
31	651691.96	2486294.99	0.10
32	651728.56	2486312.21	0.10
33	651750.65	2486328.91	0.10
34	651768.17	2486364.09	0.10
35	651775.07	2486387.03	0.10
36	651866.35	2486350.68	0.10
37	651867.17	2486350.49	0.10
38	651868.29	2486351.03	0.10
39	651905.32	2486444.28	0.10
40	651908.46	2486444.12	0.10
41	651916.18	2486463.43	0.10
42	651998.57	2486430.29	0.10
43	652004.35	2486444.16	0.10
44	652013.94	2486440.20	0.10
45	652015.43	2486443.78	0.10
46	652043.93	2486432.51	0.10
47	652041.24	2486425.73	0.10
1	652043.69	2486424.68	0.10

Номер регистрации

937 / 2021