



Городской округ Архангельской области «Северодвинск»

**ЗАМЕСТИТЕЛЬ ГЛАВЫ АДМИНИСТРАЦИИ СЕВЕРОДВИНСКА  
ПО ГОРОДСКОМУ ХОЗЯЙСТВУ**

**РАСПОРЯЖЕНИЕ**

от 15.06.2021 № 1498-ПЗ...  
г. Северодвинск Архангельской области

**Об установлении  
публичного сервитута**

На основании ходатайства публичного акционерного общества «Межрегиональная распределительная сетевая компания Северо-Запада» вх. № 04-06-01/3036 от 28.04.2021, в соответствии с главой V.7 Земельного кодекса Российской Федерации, статьей 3.6 Федерального закона от 25.10.2001 № 137-ФЗ «О введении в действие Земельного кодекса Российской Федерации»:

1. Установить в пользу публичного акционерного общества «Межрегиональная распределительная сетевая компания Северо-Запада» (ОГРН: 1047855175785, ИНН: 7802312751) публичный сервитут общей площадью 90 кв. м с целью эксплуатации объекта электросетевого хозяйства (КЛ ТП-65-67 ЛОМОНОСОВА) в отношении части земельного участка с кадастровым номером 29:28:101072:36, местоположение установлено относительно ориентира, расположенного в границах участка. Почтовый адрес ориентира: установлено относительно ориентира, расположенного в границах участка. Ориентир здание. Почтовый адрес ориентира: обл. Архангельская, г. Северодвинск, ул. Ломоносова, дом 67.

2. Утвердить границы публичного сервитута согласно прилагаемому графическому описанию местоположения границ публичного сервитута (номер регистрации – 911/2021).

3. Срок публичного сервитута установить на 49 лет.

4. В отношении части земельного участка, указанного в пункте 1 распоряжения, установить свободный график проведения работ при осуществлении деятельности, для обеспечения которой устанавливается публичный сервитут.

5. Владелец публичного сервитута обязан привести земельный участок в состояние, пригодное для его использования в соответствии с разрешенным использованием, снести инженерное сооружение,

для которого был установлен публичный сервитут, в срок не позднее чем три месяца после завершения его эксплуатации.

6. Владелец публичного сервитута вправе до окончания срока публичного сервитута обратиться с ходатайством об установлении публичного сервитута на новый срок.

7. Отделу по связям со средствами массовой информации Администрации Северодвинска в течение 5 рабочих дней со дня принятия решения об установлении публичного сервитута опубликовать (обнародовать) настоящее распоряжение в бюллетене нормативно-правовых актов муниципального образования «Северодвинск» «Вполне официально», разместить полный текст распоряжения в сетевом издании «Вполне официально» (вполне-официально.рф) и на официальном интернет-сайте Администрации Северодвинска.

8. Публичный сервитут считается установленным со дня внесения сведений о нем в Единый государственный реестр недвижимости.

И.о. заместителя Главы Администрации  
Северодвинска по городскому хозяйству

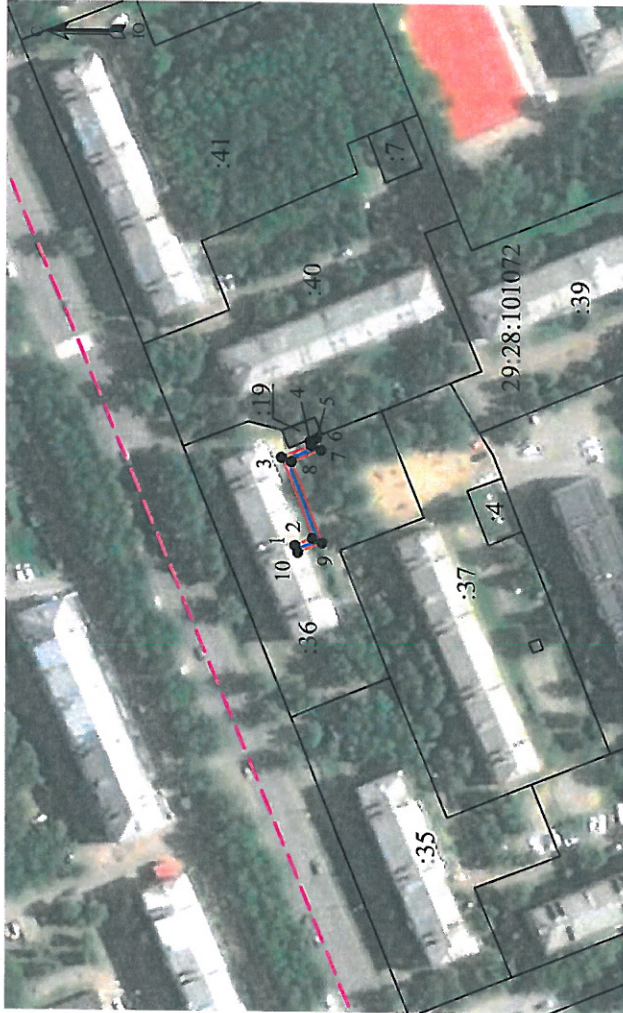


И.С. Сахарова

Графическое описание местоположения границ публичного сервитута для эксплуатации КЛ ТП-65-67 ЛОМОНОСОВА, расположенного в г. Северодвинск Архангельской области на земельном участке с кадастровым номером 29:28:101072:36

Приложение  
к распоряжению заместителя Главы администрации  
Северодвинска по городскому хозяйству  
от 15.06.2021 № 1498-рз

Площадь публичного сервитута: 90 кв.м



Масштаб 1:2000

Условные обозначения:

- КЛ ТП-65-67 ЛОМОНОСОВА
- 1 - характерная точка границы, сведения о которой позволяют однозначно определить ее положение на местности
- границы публичного сервитута
- существующая часть границы, имеющиеся в ЕГРН сведения о которой достаточны для определения ее местоположения
- - - граница кадастрового квартала
- 29:28:101072 - номер кадастрового квартала
- границы объектов капитального строительства
- :3 - обозначение кадастрового номера объекта недвижимости

Номер регистрации 011/2021

Каталог координат			
Система координат: МСК-29 2 зона			
Метод определения координат точек границ: метод спутниковых геодезических измерений			
Площадь публичного сервитута: 90 кв.м			
Обозначение характерных точек границ	Координаты, м		Средняя квадратическая погрешность определения координат характерных точек границ
	X	Y	
Часть 1			
1	651866.89	2485154.00	0.10
2	651861.92	2485155.96	0.10
3	651870.64	2485178.21	0.10
4	651862.22	2485181.51	0.10
5	651862.67	2485182.75	0.10
6	651860.68	2485183.56	0.10
7	651859.49	2485180.28	0.10
8	651867.86	2485177.00	0.10
9	651859.14	2485154.75	0.10
10	651866.09	2485152.01	0.10
1	651866.89	2485154.00	0.10