



Городской округ Архангельской области «Северодвинск»

**ЗАМЕСТИТЕЛЬ ГЛАВЫ АДМИНИСТРАЦИИ СЕВЕРОВДВИНСКА
ПО ГОРОДСКОМУ ХОЗЯЙСТВУ**

РАСПОРЯЖЕНИЕ

от *15.06.2021* № *1501-рз*
г. Северодвинск Архангельской области

**Об установлении
публичного сервитута**

На основании ходатайства публичного акционерного общества «Межрегиональная распределительная сетевая компания Северо-Запада» вх. № 04-06-01/3036 от 28.04.2021, в соответствии с главой V.7 Земельного кодекса Российской Федерации, статьей 3.6 Федерального закона от 25.10.2001 № 137-ФЗ «О введении в действие Земельного кодекса Российской Федерации»:

1. Установить в пользу публичного акционерного общества «Межрегиональная распределительная сетевая компания Северо-Запада» (ОГРН: 1047855175785, ИНН: 7802312751) публичный сервитут общей площадью 102 кв. м с целью эксплуатации объекта электросетевого хозяйства (КЛ 13-11 ТУРГЕНЕВА) в отношении частей земельных участков с кадастровыми номерами:

29:28:101102:3, местоположение установлено относительно ориентира, расположенного в границах участка. Почтовый адрес ориентира: установлено относительно ориентира – жилого здания, расположенного в границах земельного участка по адресу: Архангельская обл., г. Северодвинск, ул. Тургенева, д.13;

29:28:101102:4, местоположение установлено относительно ориентира, расположенного в границах участка. Почтовый адрес ориентира: установлено относительно ориентира – жилого здания, расположенного в границах земельного участка по адресу: Архангельская обл., г. Северодвинск, ул. Тургенева, д. 11.

2. Утвердить границы публичного сервитута согласно прилагаемому графическому описанию местоположения границ публичного сервитута (номер регистрации – 898/2021).

3. Срок публичного сервитута установить на 49 лет.

4. В отношении частей земельных участков, указанных в пункте 1

распоряжения, установить свободный график проведения работ при осуществлении деятельности, для обеспечения которой устанавливается публичный сервитут.

5. Владелец публичного сервитута обязан привести земельный участок в состояние, пригодное для его использования в соответствии с разрешенным использованием, снести инженерное сооружение, для которого был установлен публичный сервитут, в срок не позднее чем три месяца после завершения его эксплуатации.

6. Владелец публичного сервитута вправе до окончания срока публичного сервитута обратиться с ходатайством об установлении публичного сервитута на новый срок.

7. Отделу по связям со средствами массовой информации Администрации Северодвинска в течение 5 рабочих дней со дня принятия решения об установлении публичного сервитута опубликовать (обнародовать) настоящее распоряжение в бюллетене нормативно-правовых актов муниципального образования «Северодвинск» «Вполне официально», разместить полный текст распоряжения в сетевом издании «Вполне официально» (вполне-официально.рф) и на официальном интернет-сайте Администрации Северодвинска.

8. Публичный сервитут считается установленным со дня внесения сведений о нем в Единый государственный реестр недвижимости.

И.о. заместителя Главы Администрации
Северодвинска по городскому хозяйству



И.С. Сахарова

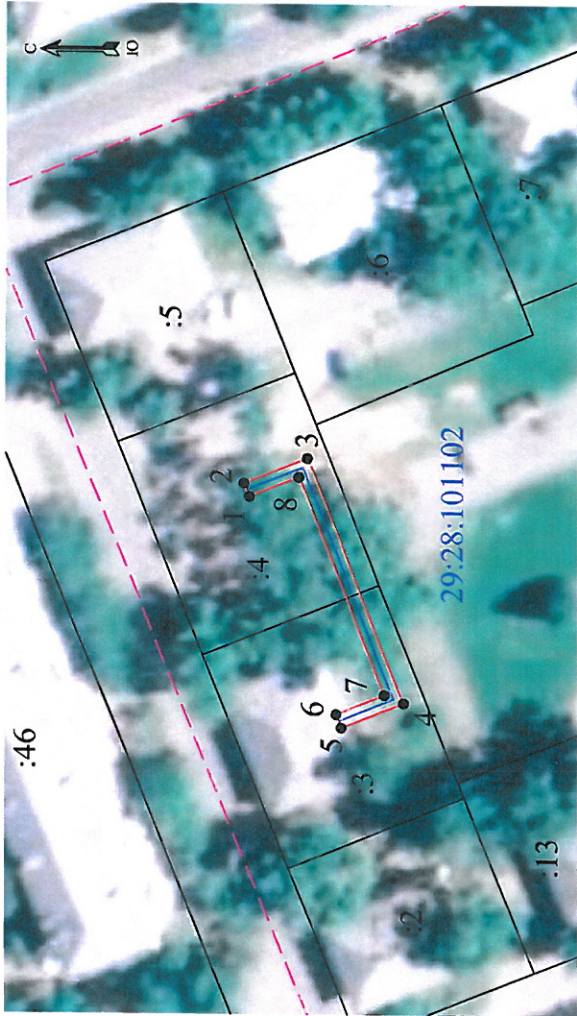
Приложение

Графическое описание местоположения границ публичного сервитута для эксплуатации КЛ 13-11 ТУРГЕНЕВА, расположенного в г. Северодвинск Архангельской области, на земельных участках с кадастровыми номерами 29:28:101102:3, 29:28:101102:4

к распоряжению заместителя Главы администрации Северодвинска по городскому хозяйству

от 15.06.2021 № 1501-РЗ

Площадь публичного сервитута: 102 кв.м



Масштаб 1:1000

Условные обозначения:

- КЛ 13-11 ТУРГЕНЕВА
- 1 - характерная точка границы, сведения о которой позволяют однозначно определить ее положение на местности
- границы публичного сервитута
- существующая часть границы, имеющиеся в ЕГРН сведения о которой достаточны для определения ее местоположения
- - - граница кадастрового квартала
- 29:28:101102 - номер кадастрового квартала
- границы объектов капитального строительства
- :4 - обозначение кадастрового номера объекта недвижимости

Номер регистрации 898/2021

Каталог координат		Средняя	
Система координат: МСК-29 2 зона			
Метод определения координат: характерных точек границ; метод спутниковых геодезических измерений			
Площадь публичного сервитута: 102 кв.м			
Обозначение характерных точек границ	Координаты, м		Средняя квадратическая погрешность определения
	X	Y	
1	651767.58	2485562.71	0.10
2	651768.33	2485564.57	0.10
3	651759.71	2485568.00	0.10
4	651746.27	2485534.43	0.10
5	651754.98	2485530.98	0.10
6	651755.73	2485532.83	0.10
7	651748.89	2485535.54	0.10
8	651760.84	2485565.39	0.10
1	651767.58	2485562.71	0.10