

Городской округ Архангельской области «Северодвинск»

**ЗАМЕСТИТЕЛЬ ГЛАВЫ АДМИНИСТРАЦИИ СЕВЕРОДВИНСКА
ПО ГОРОДСКОМУ ХОЗЯЙСТВУ**

РАСПОРЯЖЕНИЕ

от *04.04.2021* № *1604-РЗ*.....
г. Северодвинск Архангельской области

**Об установлении
публичного сервитута**

На основании ходатайства публичного акционерного общества «Межрегиональная распределительная сетевая компания Северо-Запада» вх. № 04-06-01/3423 от 21.05.2021, в соответствии с главой V.7 Земельного кодекса Российской Федерации, статьей 3.6 Федерального закона от 25.10.2001 № 137-ФЗ «О введении в действие Земельного кодекса Российской Федерации»:

1. Установить в пользу публичного акционерного общества «Межрегиональная распределительная сетевая компания Северо-Запада» (ОГРН: 1047855175785, ИНН: 7802312751) публичный сервитут общей площадью 458 кв. м с целью эксплуатации объекта электросетевого хозяйства (К.Л. 0.4 КВ ОТ ТП К ЖДОМУ;КПП,КБО В КВАРТАЛЕ В-1) в отношении земель кадастрового квартала 29:28:104151 и частей земельных участков с кадастровыми номерами:

29:28:104151:69, местоположение установлено относительно ориентира, расположенного в границах участка. Почтовый адрес ориентира: установлено относительно ориентира, расположенного за пределами участка. Ориентир здание. Участок находится примерно в 85 м от ориентира, по направлению на северо-восток. Почтовый адрес ориентира: обл. Архангельская, г. Северодвинск, ул. Юбилейная, дом 65;

29:28:104151:73, местоположение установлено относительно ориентира, расположенного в границах участка. Почтовый адрес ориентира: установлено относительно ориентира, расположенного в границах участка. Ориентир здание. Почтовый адрес ориентира: обл. Архангельская, г. Северодвинск, ул. Юбилейная, дом 63;

29:28:104151:76, местоположение установлено относительно ориентира, расположенного в границах участка. Ориентир здание. Почтовый адрес ориентира: обл. Архангельская, г. Северодвинск, ул. Юбилейная,

дом 57А;

29:28:104151:111, местоположение установлено относительно ориентира, расположенного в границах участка. Почтовый адрес ориентира: обл. Архангельская, г. Северодвинск, пр-кт Морской, дом 56 А;

29:28:104151:27, обл. Архангельская, г. Северодвинск, пр-кт Морской, дом 54а;

29:28:104151:35, местоположение установлено относительно ориентира, расположенного в границах участка. Ориентир – здание. Почтовый адрес ориентира: обл. Архангельская, Северодвинск, г. Северодвинск, пр-кт Морской, дом 56.

2. Утвердить границы публичного сервитута согласно прилагаемому графическому описанию местоположения границ публичного сервитута (номер регистрации – 998/2021).

3. Срок публичного сервитута установить на 49 лет.

4. В отношении земель и частей земельных участков, указанных в пункте 1 распоряжения, установить свободный график проведения работ при осуществлении деятельности, для обеспечения которой устанавливается публичный сервитут.

5. Владелец публичного сервитута обязан привести земельный участок в состояние, пригодное для его использования в соответствии с разрешенным использованием, снести инженерное сооружение, для которого был установлен публичный сервитут, в срок не позднее чем три месяца после завершения его эксплуатации.

6. Владелец публичного сервитута вправе до окончания срока публичного сервитута обратиться с ходатайством об установлении публичного сервитута на новый срок.

7. Отделу по связям со средствами массовой информации Администрации Северодвинска в течение 5 рабочих дней со дня принятия решения об установлении публичного сервитута опубликовать (обнародовать) настоящее распоряжение в бюллетене нормативно-правовых актов муниципального образования «Северодвинск» «Вполне официально», разместить полный текст распоряжения в сетевом издании «Вполне официально» (вполне-официально.рф) и на официальном интернет-сайте Администрации Северодвинска.

8. Публичный сервитут считается установленным со дня внесения сведений о нем в Единый государственный реестр недвижимости.

Заместитель Главы Администрации
Северодвинска по городскому хозяйству

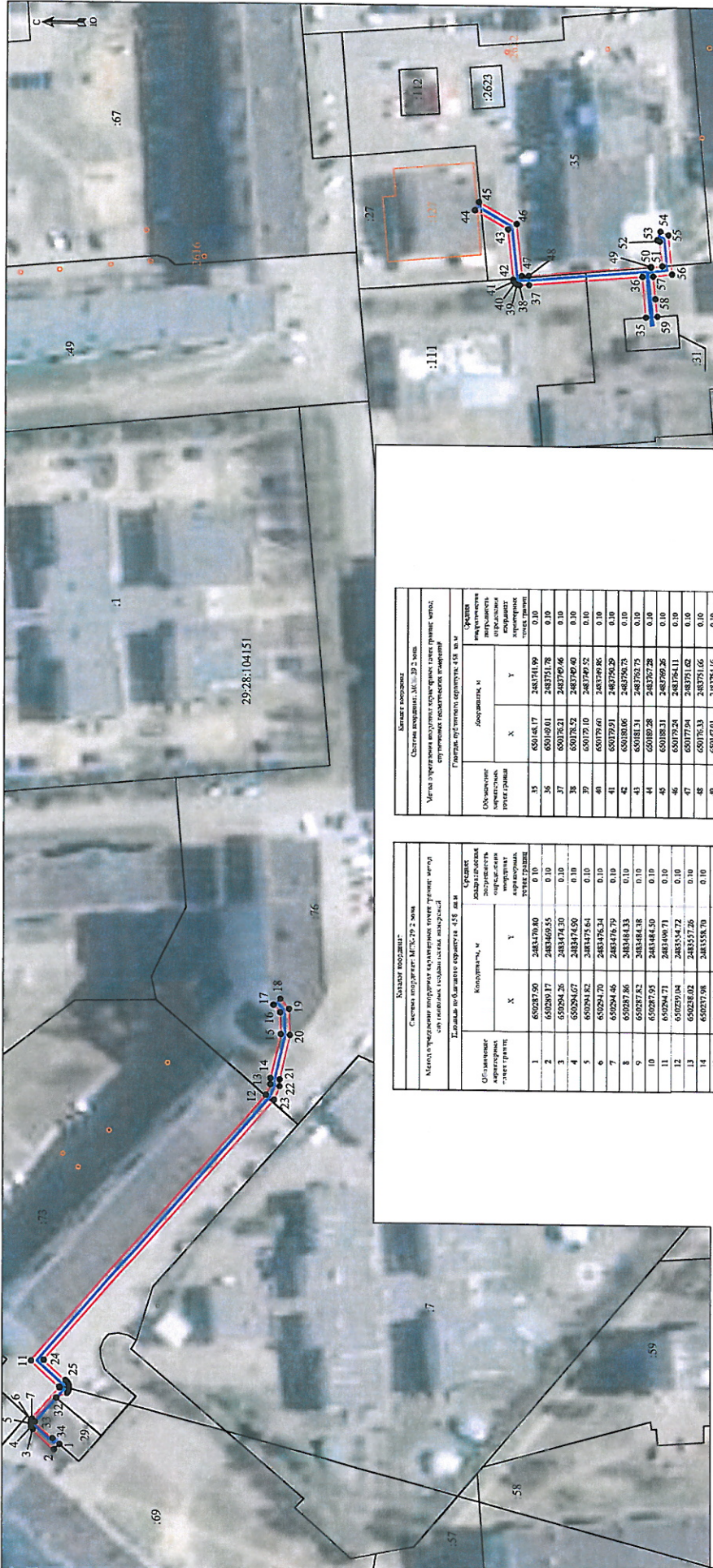


О.К. Ковальчук

Графическое описание местоположения границ публичного сервитута для эксплуатации К.Л. 0.4 КВ ОТ ТП К ЖДЛОМУ;КСП;КБО В КВАРТАЛЕ В-1, расположенного в г. Северодвинск Архангельской области, на земельных участках: 29:28:104151:69, 29:28:104151:73, 29:28:104151:76, 29:28:104151:44, 29:28:104151:27, 29:28:104151:35, земель кадастрового квартала 29:28:104151

Приложение к распоряжению заместителя Главы администрации Северодвинска по городскому хозяйству от 04.07.21 № 1604-РЗ

Площадь публичного сервитута: 458 кв.м.



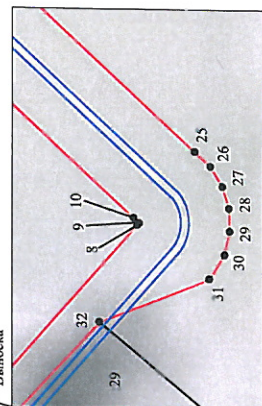
Масштаб 1:1000

Условные обозначения:

- 1 - К.Л. 0.4 КВ ОТ ТП К ЖДЛОМУ;КСП;КБО В КВАРТАЛЕ В-1
- - характеристика точки границы, сведения о которой позволяют однозначно определить ее положение на местности
- - границы публичного сервитута
- - существующая часть границы, имеющейся в ЕГРН сведения о которой достаточны для определения ее местоположения
- - граница кадастрового квартала
- - границы объектов капитального строительства
- - обозначение кадастрового номера объекта недвижимости

Объекты недвижимости		Координаты, м		Метрические характеристики	
№	Код	X	Y	X	Y
15	65014617	2483751.99	0.10	2483751.99	0.10
16	65014901	2483751.78	0.10	2483751.78	0.10
17	65017621	2483760.96	0.10	2483760.96	0.10
18	65017632	2483760.90	0.10	2483760.90	0.10
19	65017910	2483760.52	0.10	2483760.52	0.10
20	65017960	2483760.86	0.10	2483760.86	0.10
21	65017991	2483760.29	0.10	2483760.29	0.10
22	65018006	2483760.75	0.10	2483760.75	0.10
23	65018131	2483762.75	0.10	2483762.75	0.10
24	65018231	2483762.28	0.10	2483762.28	0.10
25	65018281	2483764.11	0.10	2483764.11	0.10
26	65017934	2483751.62	0.10	2483751.62	0.10
27	65017935	2483751.66	0.10	2483751.66	0.10
28	65017936	2483751.46	0.10	2483751.46	0.10
29	65014524	2483752.32	0.10	2483752.32	0.10
30	65014525	2483752.31	0.10	2483752.31	0.10
31	65014526	2483752.60	0.10	2483752.60	0.10
32	65014527	2483752.60	0.10	2483752.60	0.10
33	65014528	2483752.88	0.10	2483752.88	0.10
34	65014529	2483752.88	0.10	2483752.88	0.10
35	65014530	2483752.88	0.10	2483752.88	0.10
36	65014531	2483752.88	0.10	2483752.88	0.10
37	65014532	2483752.88	0.10	2483752.88	0.10
38	65014533	2483752.88	0.10	2483752.88	0.10
39	65014534	2483752.88	0.10	2483752.88	0.10
40	65014535	2483752.88	0.10	2483752.88	0.10
41	65014536	2483752.88	0.10	2483752.88	0.10
42	65014537	2483752.88	0.10	2483752.88	0.10
43	65014538	2483752.88	0.10	2483752.88	0.10
44	65014539	2483752.88	0.10	2483752.88	0.10
45	65014540	2483752.88	0.10	2483752.88	0.10
46	65014541	2483752.88	0.10	2483752.88	0.10
47	65014542	2483752.88	0.10	2483752.88	0.10
48	65014543	2483752.88	0.10	2483752.88	0.10
49	65014544	2483752.88	0.10	2483752.88	0.10
50	65014545	2483752.88	0.10	2483752.88	0.10
51	65014546	2483752.88	0.10	2483752.88	0.10
52	65014547	2483752.88	0.10	2483752.88	0.10
53	65014548	2483752.88	0.10	2483752.88	0.10
54	65014549	2483752.88	0.10	2483752.88	0.10
55	65014550	2483752.88	0.10	2483752.88	0.10
56	65014551	2483752.88	0.10	2483752.88	0.10
57	65014552	2483752.88	0.10	2483752.88	0.10
58	65014553	2483752.88	0.10	2483752.88	0.10
59	65014554	2483752.88	0.10	2483752.88	0.10
60	65014555	2483752.88	0.10	2483752.88	0.10

Объекты недвижимости		Координаты, м		Метрические характеристики	
№	Код	X	Y	X	Y
1	650287.90	2483470.80	0.10	2483470.80	0.10
2	650289.17	2483469.55	0.10	2483469.55	0.10
3	650294.26	2483474.30	0.10	2483474.30	0.10
4	650294.67	2483474.50	0.10	2483474.50	0.10
5	650294.82	2483475.64	0.10	2483475.64	0.10
6	650294.70	2483476.34	0.10	2483476.34	0.10
7	650294.46	2483476.79	0.10	2483476.79	0.10
8	650297.86	2483484.33	0.10	2483484.33	0.10
9	650297.82	2483484.38	0.10	2483484.38	0.10
10	650297.93	2483484.50	0.10	2483484.50	0.10
11	650294.71	2483488.71	0.10	2483488.71	0.10
12	650299.04	2483554.72	0.10	2483554.72	0.10
13	650286.02	2483557.26	0.10	2483557.26	0.10
14	650297.98	2483558.70	0.10	2483558.70	0.10
15	650295.53	2483566.24	0.10	2483566.24	0.10
16	650295.70	2483574.45	0.10	2483574.45	0.10
17	650297.29	2483576.26	0.10	2483576.26	0.10
18	650295.65	2483577.75	0.10	2483577.75	0.10
19	650293.50	2483599.03	0.10	2483599.03	0.10
20	650295.79	2483598.42	0.10	2483598.42	0.10
21	650295.83	2483558.81	0.10	2483558.81	0.10
22	650297.14	2483553.56	0.10	2483553.56	0.10
23	650291.65	2483490.88	0.10	2483490.88	0.10
24	650286.46	2483486.12	0.10	2483486.12	0.10
25	650286.08	2483485.77	0.10	2483485.77	0.10
26	650295.78	2483485.28	0.10	2483485.28	0.10
27	650295.62	2483484.75	0.10	2483484.75	0.10
28	650294.60	2483484.20	0.10	2483484.20	0.10
29	650285.72	2483483.62	0.10	2483483.62	0.10
30	650286.08	2483483.02	0.10	2483483.02	0.10
31	650286.76	2483481.95	0.10	2483481.95	0.10
32	650294.12	2483476.14	0.10	2483476.14	0.10
33	650289.57	2483472.23	0.10	2483472.23	0.10
34	650287.90	2483476.80	0.10	2483476.80	0.10



Масштаб 1:125

Номер регистрации 998/002