



Городской округ Архангельской области «Северодвинск»

**ЗАМЕСТИТЕЛЬ ГЛАВЫ АДМИНИСТРАЦИИ СЕВЕРОДВИНСКА
ПО ГОРОДСКОМУ ХОЗЯЙСТВУ**

РАСПОРЯЖЕНИЕ

от *04.04.2021* № *1609-рп*.....
г. Северодвинск Архангельской области

**Об установлении
публичного сервитута**

На основании ходатайства публичного акционерного общества «Межрегиональная распределительная сетевая компания Северо-Запада» вх. № 04-06-01/3423 от 21.05.2021, в соответствии с главой V.7 Земельного кодекса Российской Федерации, статьей 3.6 Федерального закона от 25.10.2001 № 137-ФЗ «О введении в действие Земельного кодекса Российской Федерации»:

1. Установить в пользу публичного акционерного общества «Межрегиональная распределительная сетевая компания Северо-Запада» (ОГРН: 1047855175785, ИНН: 7802312751) публичный сервитут общей площадью 449 кв. м с целью эксплуатации объекта электросетевого хозяйства (КЛ ТП91-ТП90) в отношении частей земельных участков с кадастровыми номерами:

29:28:103090:91, местоположение установлено относительно ориентира, расположенного в границах участка. Ориентир здание жилое. Почтовый адрес ориентира: обл. Архангельская, г. Северодвинск, ул. Серго Орджоникидзе, дом 8;

29:28:103090:40, местоположение установлено относительно ориентира, расположенного в границах участка. Почтовый адрес ориентира: установлено относительно ориентира, расположенного в границах участка. Ориентир здание жилое. Почтовый адрес ориентира: обл. Архангельская, г. Северодвинск, ул. Серго Орджоникидзе, дом 10;

29:28:103090:63, местоположение установлено относительно ориентира, расположенного в границах участка. Ориентир здание жилое. Почтовый адрес ориентира: обл. Архангельская, г. Северодвинск, ул. Серго Орджоникидзе, дом 14;

29:28:103090:64, местоположение установлено относительно ориентира, расположенного в границах участка. Ориентир здание жилое.

Почтовый адрес ориентира: обл. Архангельская, г. Северодвинск,
ул. Серго Орджоникидзе, дом 16;

29:28:103090:37, обл. Архангельская, г. Северодвинск,
ул. Серго Орджоникидзе, дом 22.

2. Утвердить границы публичного сервитута согласно прилагаемому графическому описанию местоположения границ публичного сервитута (номер регистрации – 964/2021).

3. Срок публичного сервитута установить на 49 лет.

4. В отношении частей земельных участков, указанных в пункте 1 распоряжения, установить свободный график проведения работ при осуществлении деятельности, для обеспечения которой устанавливается публичный сервитут.

5. Владелец публичного сервитута обязан привести земельный участок в состояние, пригодное для его использования в соответствии с разрешенным использованием, снести инженерное сооружение, для которого был установлен публичный сервитут, в срок не позднее чем три месяца после завершения его эксплуатации.

6. Владелец публичного сервитута вправе до окончания срока публичного сервитута обратиться с ходатайством об установлении публичного сервитута на новый срок.

7. Отделу по связям со средствами массовой информации Администрации Северодвинска в течение 5 рабочих дней со дня принятия решения об установлении публичного сервитута опубликовать (обнародовать) настоящее распоряжение в бюллетене нормативно-правовых актов муниципального образования «Северодвинск» «Вполне официально», разместить полный текст распоряжения в сетевом издании «Вполне официально» (вполне-официально.рф) и на официальном интернет-сайте Администрации Северодвинска.

8. Публичный сервитут считается установленным со дня внесения сведений о нем в Единый государственный реестр недвижимости.

Заместитель Главы Администрации
Северодвинска по городскому хозяйству

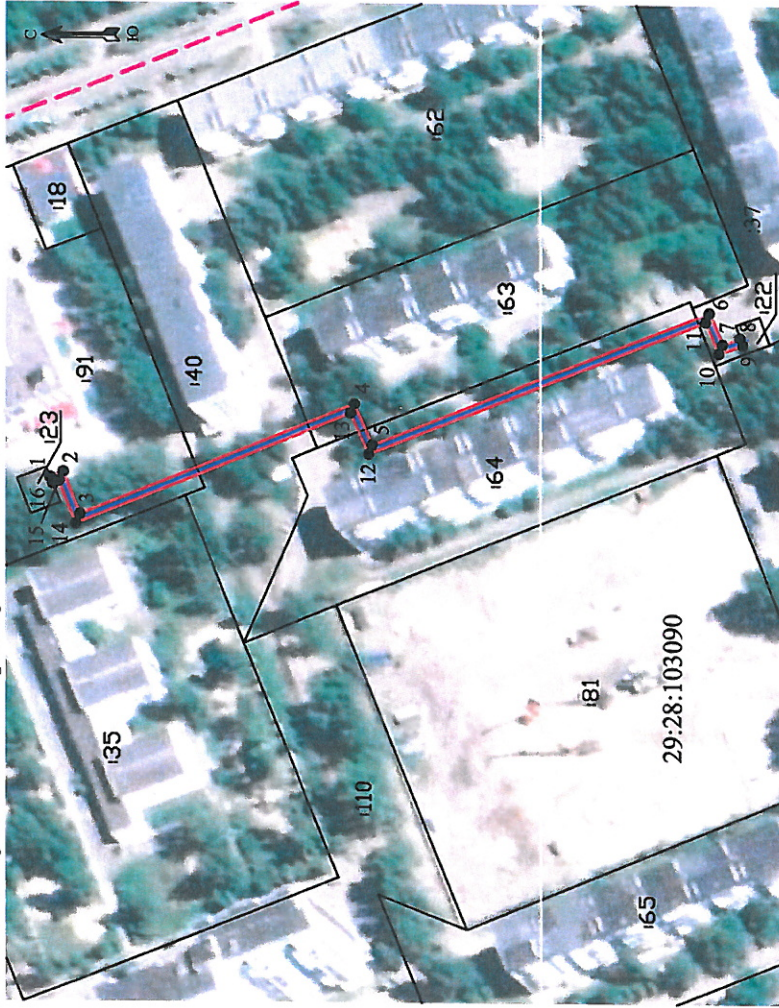


О.К. Ковальчук

Графическое описание местоположения границ публичного сервитута для эксплуатации КЛ ТП91-ТП90, расположенного в г. Северодвинск Архангельской области на земельных участках с кадастровыми номерами 29:28:103090:91, 29:28:103090:40, 29:28:103090:63, 29:28:103090:64, 29:28:103090:37

Приложение к распоряжению заместителя Главы администрации Северодвинска по городскому хозяйству от 04.04.2021 № 1609-рз

Площадь публичного сервитута: 449 кв.м



Масштаб 1:2000

Условные обозначения:

- - характерная точка границы, сведения о которой позволяют однозначно определить ее положение на местности
- - границы публичного сервитута
- - существующая часть границы, имеющиеся в ЕГРН сведения о которой достаточны для определения ее местоположения
- - граница кадастрового квартала
- 29:28:103090 - номер кадастрового квартала
- - границы объектов капитального строительства
- 13 - обозначение кадастрового номера объекта недвижимости

Каталог координат		Средняя квадратическая погрешность определения координат характерных точек границ	
Система координат: МСК-29 2 зона			
Метод определения координат характерных точек границ: метод спутниковых геодезических измерений			
Площадь публичного сервитута: 449 кв.м			
Обозначение характерных точек границ	Координаты, м		Средняя квадратическая погрешность определения координат характерных точек границ
	X	Y	
Часть 1			
1	651989.49	2484267.69	0.10
2	651985.96	2484269.12	0.10
3	651981.54	2484257.45	0.10
4	651905.87	2484288.13	0.10
5	651900.90	2484276.88	0.10
6	651807.91	2484313.86	0.10
7	651804.25	2484305.20	0.10
8	651799.41	2484306.96	0.10
9	651798.71	2484305.09	0.10
10	651805.35	2484302.67	0.10
11	651808.99	2484311.28	0.10
12	651901.95	2484274.31	0.10
13	651906.91	2484285.55	0.10
14	651982.68	2484254.83	0.10
15	651987.10	2484266.50	0.10
16	651988.75	2484265.83	0.10
1	651989.49	2484267.69	0.10

Номер регистрации 2021/0084