



Городской округ Архангельской области «Северодвинск»

**ЗАМЕСТИТЕЛЬ ГЛАВЫ АДМИНИСТРАЦИИ СЕВЕРОДВИНСКА  
ПО ГОРОДСКОМУ ХОЗЯЙСТВУ**

**РАСПОРЯЖЕНИЕ**

от *07.07.2021* № *1610-Рз*  
г. Северодвинск Архангельской области

**Об установлении  
публичного сервитута**

На основании ходатайства публичного акционерного общества «Межрегиональная распределительная сетевая компания Северо-Запада» вх. № 04-06-01/3423 от 21.05.2021, в соответствии с главой V.7 Земельного кодекса Российской Федерации, статьей 3.6 Федерального закона от 25.10.2001 № 137-ФЗ «О введении в действие Земельного кодекса Российской Федерации»:

1. Установить в пользу публичного акционерного общества «Межрегиональная распределительная сетевая компания Северо-Запада» (ОГРН: 1047855175785, ИНН: 7802312751) публичный сервитут общей площадью 215 кв. м с целью эксплуатации объекта электросетевого хозяйства (КЛ ТП114.ЖД2) в отношении частей земельных участков с кадастровыми номерами:

29:28:103095:39, местоположение установлено относительно ориентира, расположенного в границах участка. Ориентир жилое здание. Почтовый адрес ориентира: обл. Архангельская, г. Северодвинск, ул. Арктическая, дом 6А;

29:28:103095:36, местоположение установлено относительно ориентира, расположенного в границах участка. Почтовый адрес ориентира: установлено относительно ориентира, расположенного в границах участка. Ориентир – здание жилое. Почтовый адрес ориентира: обл. Архангельская, г. Северодвинск, ул. Карла Маркса, дом 57;

29:28:103095:22, местоположение установлено относительно ориентира, расположенного в границах участка. Почтовый адрес ориентира: установлено относительно ориентира, расположенного в границах участка. Ориентир жилое здание. Почтовый адрес ориентира: обл. Архангельская, г. Северодвинск, ул. Арктическая, дом 6.

2. Утвердить границы публичного сервитута согласно прилагаемому

графическому описанию местоположения границ публичного сервитута (номер регистрации – 1026/2021).

3. Срок публичного сервитута установить на 49 лет.

4. В отношении частей земельных участков, указанных в пункте 1 распоряжения, установить свободный график проведения работ при осуществлении деятельности, для обеспечения которой устанавливается публичный сервитут.

5. Владелец публичного сервитута обязан привести земельный участок в состояние, пригодное для его использования в соответствии с разрешенным использованием, снести инженерное сооружение, для которого был установлен публичный сервитут, в срок не позднее чем три месяца после завершения его эксплуатации.

6. Владелец публичного сервитута вправе до окончания срока публичного сервитута обратиться с ходатайством об установлении публичного сервитута на новый срок.

7. Отделу по связям со средствами массовой информации Администрации Северодвинска в течение 5 рабочих дней со дня принятия решения об установлении публичного сервитута опубликовать (обнародовать) настоящее распоряжение в бюллетене нормативно-правовых актов муниципального образования «Северодвинск» «Вполне официально», разместить полный текст распоряжения в сетевом издании «Вполне официально» (вполне-официально.рф) и на официальном интернет-сайте Администрации Северодвинска.

8. Публичный сервитут считается установленным со дня внесения сведений о нем в Единый государственный реестр недвижимости.

Заместитель Главы Администрации  
Северодвинска по городскому хозяйству



О.К. Ковальчук

Графическое описание местоположения границ публичного сервитута для эксплуатации КЛ ТП114.ЖД2, расположенного в г. Северодвинск Архангельской области, на земельных участках с кадастровыми номерами 29:28:103095:39, 29:28:103095:36, 29:28:103095:22

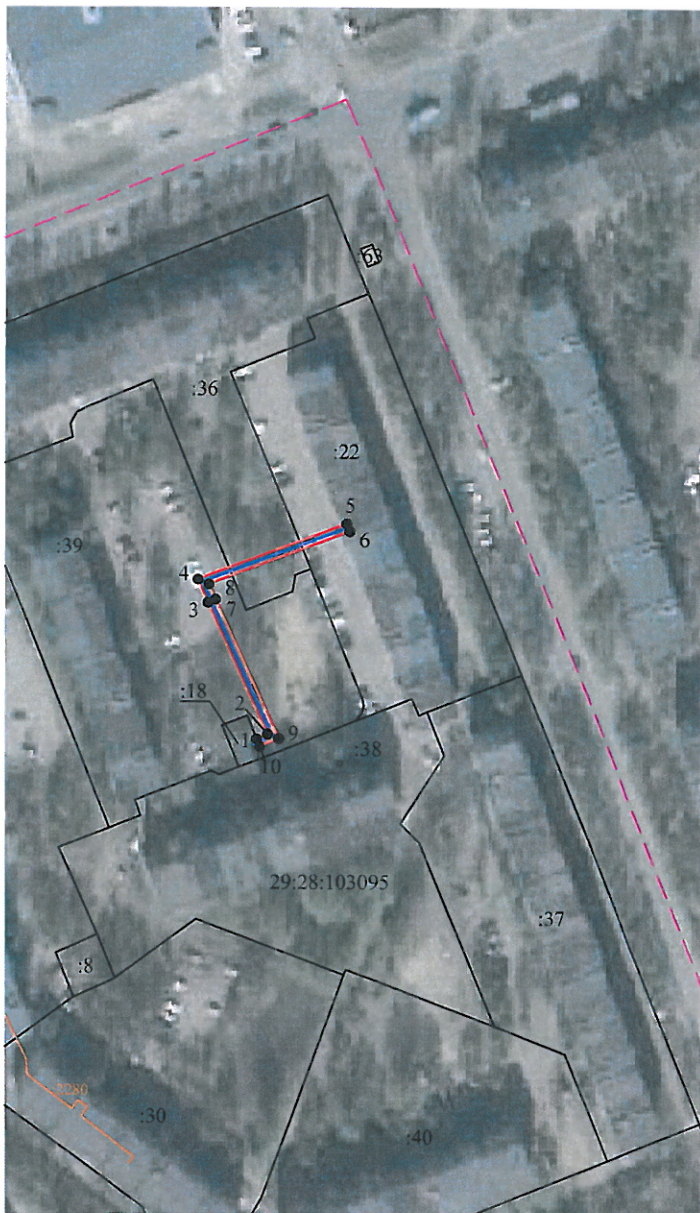
Приложение

к распоряжению заместителя Главы администрации

Северодвинска по городскому хозяйству

от 04.04.2021 № 1610-РЗ

Площадь публичного сервитута: 215 кв.м.



Масштаб 1:2000

Условные обозначения:

- - КЛ ТП114.ЖД2
- 1 - характеристическая точка границы, сведения о которой позволяют однозначно определить ее положение на местности
- - границы публичного сервитута
- - существующая часть границы, имеющиеся в ЕГРН сведения о которой достаточны для определения ее местоположения
- - - - граница кадастрового квартала
- 29:28:103095 - номер кадастрового квартала
- - границы объектов капитального строительства
- :21 - обозначение кадастрового номера объекта недвижимости

| Каталог координат   |               |            |   |
|---|---------------|------------|---|
| Система координат: МСК-29 2 зона  |               |            |   |
| Метод определения координат характерных точек границ: метод спутниковых геодезических измерений |               |            |   |
| Площадь публичного сервитута 215 кв.м   |               |            |   |
| Обозначение характерных точек границ  | Координаты, м |            | Средняя квадратическая погрешность определения координат характерных точек границ |
|   | X             | Y          |   |
| 1   | 651660.43     | 2483223.94 | 0.10  |
| 2   | 651661.71     | 2483226.93 | 0.10  |
| 3   | 651697.89     | 2483210.66 | 0.10  |
| 4   | 651704.31     | 2483207.83 | 0.10  |
| 5   | 651719.69     | 2483248.63 | 0.10  |
| 6   | 651717.54     | 2483249.45 | 0.10  |
| 7   | 651703.01     | 2483210.92 | 0.10  |
| 8   | 651698.83     | 2483212.76 | 0.10  |
| 9   | 651660.52     | 2483229.98 | 0.10  |
| 10  | 651658.28     | 2483224.78 | 0.10  |
| 1   | 651660.43     | 2483223.94 | 0.10  |

Номер регистрации

1026/0021