



Городской округ Архангельской области «Северодвинск»

**ЗАМЕСТИТЕЛЬ ГЛАВЫ АДМИНИСТРАЦИИ СЕВЕРОДВИНСКА
ПО ГОРОДСКОМУ ХОЗЯЙСТВУ**

РАСПОРЯЖЕНИЕ

от *04.04.2021* № *1613-РЗ*
г. Северодвинск Архангельской области

**Об установлении
публичного сервитута**

На основании ходатайства публичного акционерного общества «Межрегиональная распределительная сетевая компания Северо-Запада» вх. № 04-06-01/3423 от 21.05.2021, в соответствии с главой V.7 Земельного кодекса Российской Федерации, статьей 3.6 Федерального закона от 25.10.2001 № 137-ФЗ «О введении в действие Земельного кодекса Российской Федерации»:

1. Установить в пользу публичного акционерного общества «Межрегиональная распределительная сетевая компания Северо-Запада» (ОГРН: 1047855175785, ИНН: 7802312751) публичный сервитут общей площадью 200 кв. м с целью эксплуатации объекта электросетевого хозяйства (КАБЕЛЬНОЙ, ЛИНИИ, ТП-98, ДО, Д, 34, Б90) в отношении частей земельных участков с кадастровыми номерами:

29:28:103090:41, местоположение установлено относительно ориентира, расположенного в границах участка. Почтовый адрес ориентира: обл. Архангельская, г. Северодвинск, ул. Ломоносова, дом 94;

29:28:103090:43, местоположение установлено относительно ориентира, расположенного в границах участка. Почтовый адрес ориентира: установлено относительно ориентира, расположенного в границах участка. Ориентир здание жилое. Почтовый адрес ориентира: обл. Архангельская, г. Северодвинск, ул. Ломоносова, дом 92;

29:28:103090:9, местоположение установлено относительно ориентира, расположенного в границах участка. Почтовый адрес ориентира: установлено относительно ориентира, расположенного в границах участка. Ориентир здание жилое. Почтовый адрес ориентира: обл. Архангельская, г. Северодвинск, ул. Ломоносова, дом 90;

29:28:103090:105, местоположение установлено относительно ориентира, расположенного в границах участка. Почтовый адрес ориентира:

установлено относительно ориентира – здания жилого, расположенного в границах земельного участка по адресу: Архангельская обл., г. Северодвинск, ул. Серго Орджоникидзе, 30.

2. Утвердить границы публичного сервитута согласно прилагаемому графическому описанию местоположения границ публичного сервитута (номер регистрации – 1033/2021).

3. Срок публичного сервитута установить на 49 лет.

4. В отношении частей земельных участков, указанных в пункте 1 распоряжения, установить свободный график проведения работ при осуществлении деятельности, для обеспечения которой устанавливается публичный сервитут.

5. Владелец публичного сервитута обязан привести земельный участок в состояние, пригодное для его использования в соответствии с разрешенным использованием, снести инженерное сооружение; для которого был установлен публичный сервитут, в срок не позднее чем три месяца после завершения его эксплуатации.

6. Владелец публичного сервитута вправе до окончания срока публичного сервитута обратиться с ходатайством об установлении публичного сервитута на новый срок.

7. Отделу по связям со средствами массовой информации Администрации Северодвинска в течение 5 рабочих дней со дня принятия решения об установлении публичного сервитута опубликовать (обнародовать) настоящее распоряжение в бюллетене нормативно-правовых актов муниципального образования «Северодвинск» «Вполне официально»; разместить полный текст распоряжения в сетевом издании «Вполне официально» (вполне-официально.рф) и на официальном интернет-сайте Администрации Северодвинска.

8. Публичный сервитут считается установленным со дня внесения сведений о нем в Единый государственный реестр недвижимости.

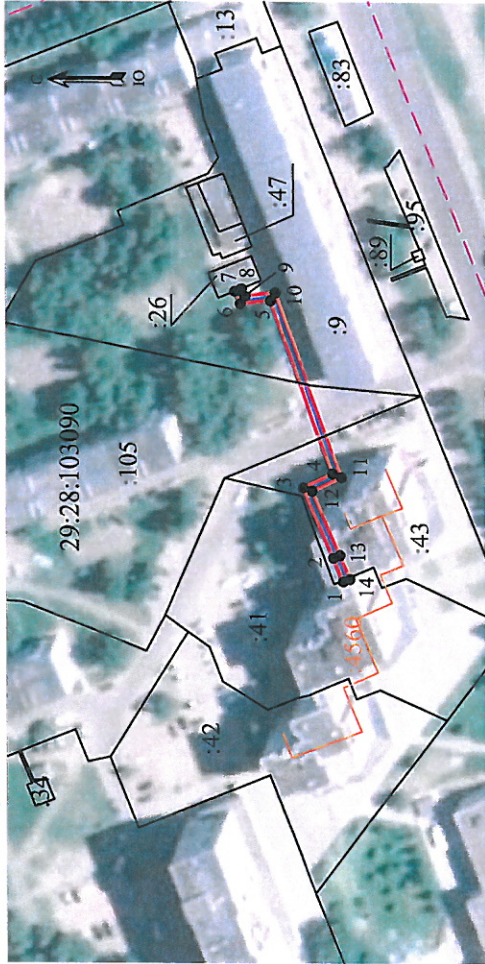
Заместитель Главы Администрации
Северодвинска по городскому хозяйству



О.К. Ковальчук

Графическое описание местоположения границ публичного сервитута для эксплуатации КАБЕЛЬНОЙ, ЛИНИИ, ТП-98, ДО, Д, 34, Б90, расположенного в г. Северодвинск Архангельской области, на земельных участках с кадастровыми номерами 29:28:103090:41, 29:28:103090:43, 29:28:103090:9, 29:28:103090:105

Площадь публичного сервитута: 200 кв.м



Масштаб 1:2000

Условные обозначения:

- - КАБЕЛЬНОЙ, ЛИНИИ, ТП-98, ДО, Д, 34, Б90
- 1 - характерная точка границы, сведения о которой позволяют однозначно определить ее положение на местности
- - границы публичного сервитута
- - существующая часть границы, имеющиеся в ЕГРН сведения о которой достаточны для определения ее местоположения
- - - граница кадастрового квартала
- 29:28:103090 - номер кадастрового квартала
- - - границы объектов капитального строительства
- :3 - обозначение кадастрового номера объекта недвижимости

Приложение
к распоряжению заместителя Главы администрации
Северодвинска по городскому хозяйству

от 04.07.2021 № 1618-РЗ

Часть 1	Координаты, м		Средняя квадратическая погрешность определения координат характерных точек границ
	X	Y	
1	651640.47	2484318.74	0.10
2	651643.22	2484325.22	0.10
3	651651.79	2484344.56	0.10
4	651643.43	2484348.42	0.10
5	651660.76	2484395.95	0.10
6	651669.07	2484395.08	0.10
7	651670.51	2484398.49	0.10
8	651668.66	2484399.24	0.10
9	651667.80	2484397.22	0.10
10	651659.42	2484398.10	0.10
11	651640.92	2484347.38	0.10
12	651649.17	2484343.57	0.10
13	651641.39	2484326.02	0.10
14	651638.61	2484319.48	0.10
1	651640.47	2484318.74	0.10

Номер регистрации 4033/2021