



Городской округ Архангельской области «Северодвинск»

**ЗАМЕСТИТЕЛЬ ГЛАВЫ АДМИНИСТРАЦИИ СЕВЕРОДВИНСКА  
ПО ГОРОДСКОМУ ХОЗЯЙСТВУ**

**РАСПОРЯЖЕНИЕ**

от *04.04.2021* № *16/14-ДЗ*  
г. Северодвинск Архангельской области

**Об установлении  
публичного сервитута**

На основании ходатайства публичного акционерного общества «Межрегиональная распределительная сетевая компания Северо-Запада» вх. № 04-06-01/3423 от 21.05.2021, в соответствии с главой V.7 Земельного кодекса Российской Федерации, статьей 3.6 Федерального закона от 25.10.2001 № 137-ФЗ «О введении в действие Земельного кодекса Российской Федерации»:

1. Установить в пользу публичного акционерного общества «Межрегиональная распределительная сетевая компания Северо-Запада» (ОГРН: 1047855175785, ИНН: 7802312751) публичный сервитут общей площадью 297 кв. м с целью эксплуатации объекта электросетевого хозяйства (КАБЕЛЬНОЙ, ЛИНИИ, ТП-98, ДО, Д.34, В90) в отношении частей земельных участков с кадастровыми номерами:

29:28:103090:41, местоположение установлено относительно ориентира, расположенного в границах участка. Почтовый адрес ориентира: обл. Архангельская, г. Северодвинск, ул. Ломоносова, дом 94;

29:28:103090:43, местоположение установлено относительно ориентира, расположенного в границах участка. Почтовый адрес ориентира: установлено относительно ориентира, расположенного в границах участка. Ориентир здание жилое. Почтовый адрес ориентира: обл. Архангельская, г. Северодвинск, ул. Ломоносова, дом 92;

29:28:103090:9, местоположение установлено относительно ориентира, расположенного в границах участка. Почтовый адрес ориентира: установлено относительно ориентира, расположенного в границах участка. Ориентир здание жилое. Почтовый адрес ориентира: обл. Архангельская, г. Северодвинск, ул. Ломоносова, дом 90;

29:28:103090:105, местоположение установлено относительно ориентира, расположенного в границах участка. Почтовый адрес ориентира:

установлено относительно ориентира – здания жилого, расположенного в границах земельного участка по адресу: Архангельская обл., г. Северодвинск, ул. Серго Орджоникидзе, 30.

2. Утвердить границы публичного сервитута согласно прилагаемому графическому описанию местоположения границ публичного сервитута (номер регистрации – 1032/2021).

3. Срок публичного сервитута установить на 49 лет.

4. В отношении частей земельных участков, указанных в пункте 1 распоряжения, установить свободный график проведения работ при осуществлении деятельности, для обеспечения которой устанавливается публичный сервитут.

5. Владелец публичного сервитута обязан привести земельный участок в состояние, пригодное для его использования в соответствии с разрешенным использованием, снести инженерное сооружение; для которого был установлен публичный сервитут, в срок не позднее чем три месяца после завершения его эксплуатации.

6. Владелец публичного сервитута вправе до окончания срока публичного сервитута обратиться с ходатайством об установлении публичного сервитута на новый срок.

7. Отделу по связям со средствами массовой информации Администрации Северодвинска в течение 5 рабочих дней со дня принятия решения об установлении публичного сервитута опубликовать (обнародовать) настоящее распоряжение в бюллетене нормативно-правовых актов муниципального образования «Северодвинск» «Вполне официально», разместить полный текст распоряжения в сетевом издании «Вполне официально» (вполне-официально.рф) и на официальном интернет-сайте Администрации Северодвинска.

8. Публичный сервитут считается установленным со дня внесения сведений о нем в Единый государственный реестр недвижимости.

Заместитель Главы Администрации  
Северодвинска по городскому хозяйству



О.К. Ковальчук

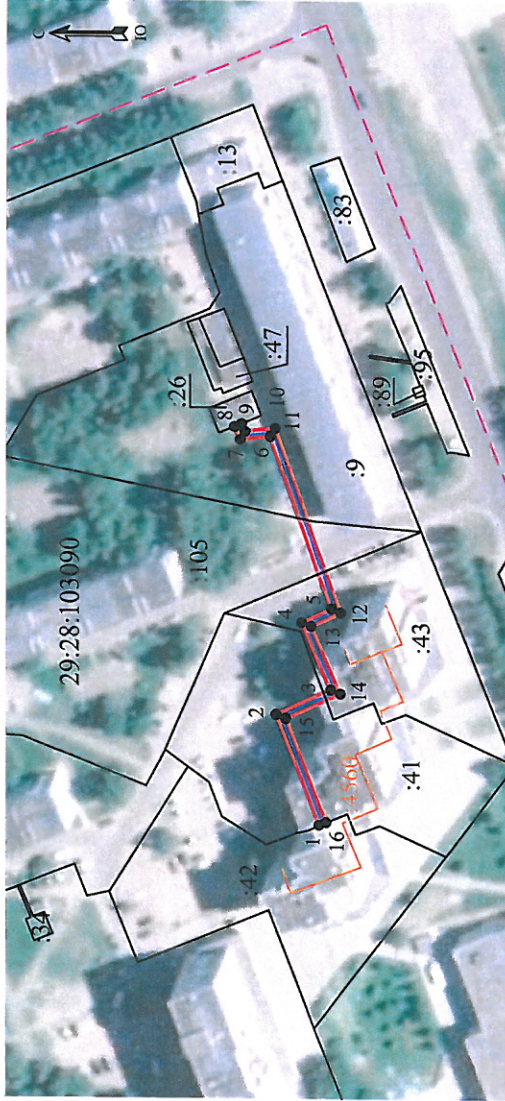
Графическое описание местоположения границ публичного сервитута для эксплуатации КАБЕЛЬНОЙ, ЛИНИИ, ТП-98, ДО, Д.34, В90, расположенного в г. Северодвинск Архангельской области, на земельных участках с кадастровыми номерами 29:28:103090:41, 29:28:103090:43, 29:28:103090:9, 29:28:103090:105

Приложение

к распоряжению заместителя Главы администрации Северодвинска по городскому хозяйству

от 04.04.2021 № 16/Н-Рг

Площадь публичного сервитута: 297 кв.м



Масштаб 1:2000

Условные обозначения:

- - КАБЕЛЬНОЙ, ЛИНИИ, ТП-98, ДО, Д.34, В90
- 1 - характерная точка границы, сведения о которой позволяют однозначно определить ее положение на местности
- - границы публичного сервитута
- - существующая часть границы, имеющиеся в ЕГРН сведения о которой достаточны для определения ее местоположения
- - - - граница кадастрового квартала
- 29:28:103090 - номер кадастрового квартала
- - границы объектов капитального строительства
- :3 - обозначение кадастрового номера объекта недвижимости

Обозначение характерных точек границ	Координаты, м		Средняя квадратическая погрешность определения координат характерных точек границ
	X	Y	
Часть 1			
1	651647.08	2484289.03	0.10
2	651659.25	2484319.40	0.10
3	651643.89	2484326.23	0.10
4	651652.06	2484344.65	0.10
5	651643.68	2484348.53	0.10
6	651660.90	2484395.73	0.10
7	651669.20	2484394.86	0.10
8	651670.69	2484398.41	0.10
9	651668.75	2484399.21	0.10
10	651667.87	2484397.11	0.10
11	651659.48	2484397.99	0.10
12	651641.04	2484347.43	0.10
13	651649.30	2484343.62	0.10
14	651641.12	2484325.16	0.10
15	651656.55	2484318.30	0.10
16	651645.12	2484289.80	0.10
1	651647.08	2484289.03	0.10

Номер регистрации 1032/2021