



Городской округ Архангельской области «Северодвинск»

**ЗАМЕСТИТЕЛЬ ГЛАВЫ АДМИНИСТРАЦИИ СЕВЕРОДВИНСКА  
ПО ГОРОДСКОМУ ХОЗЯЙСТВУ**

**РАСПОРЯЖЕНИЕ**

от *04.04.2021* № *1615-РЗ*  
г. Северодвинск Архангельской области

**Об установлении  
публичного сервитута**

На основании ходатайства публичного акционерного общества «Межрегиональная распределительная сетевая компания Северо-Запада» вх. № 04-06-01/3423 от 21.05.2021, в соответствии с главой V.7 Земельного кодекса Российской Федерации, статьей 3.6 Федерального закона от 25.10.2001 № 137-ФЗ «О введении в действие Земельного кодекса Российской Федерации»:

1. Установить в пользу публичного акционерного общества «Межрегиональная распределительная сетевая компания Северо-Запада» (ОГРН: 1047855175785, ИНН: 7802312751) публичный сервитут общей площадью 891 кв. м с целью эксплуатации объекта электросетевого хозяйства (КЛ СЕВ.КОМ. ДОСААФ) в отношении частей земельных участков с кадастровыми номерами:

29:28:106053:8, обл. Архангельская, г. Северодвинск,  
ул. Первомайская, дом 8;

29:28:000000:6350, Архангельская область, город Северодвинск,  
ул. Первомайская;

29:28:106053:43, местоположение установлено относительно ориентира, расположенного в границах участка. Ориентир здание нежилое. Почтовый адрес ориентира: обл. Архангельская, г. Северодвинск, ул. Первомайская, дом 14;

29:28:106053:7, местоположение установлено относительно ориентира, расположенного в границах участка. Почтовый адрес ориентира: обл. Архангельская, г. Северодвинск, ул. Первомайская, дом 10.

2. Утвердить границы публичного сервитута согласно прилагаемому графическому описанию местоположения границ публичного сервитута (номер регистрации – 960/2021).

3. Срок публичного сервитута установить на 49 лет.

4. В отношении частей земельных участков, указанных в пункте 1 распоряжения, установить свободный график проведения работ при осуществлении деятельности, для обеспечения которой устанавливается публичный сервитут.

5. Владелец публичного сервитута обязан привести земельный участок в состояние, пригодное для его использования в соответствии с разрешенным использованием, снести инженерное сооружение, для которого был установлен публичный сервитут, в срок не позднее чем три месяца после завершения его эксплуатации.

6. Владелец публичного сервитута вправе до окончания срока публичного сервитута обратиться с ходатайством об установлении публичного сервитута на новый срок.

7. Отделу по связям со средствами массовой информации Администрации Северодвинска в течение 5 рабочих дней со дня принятия решения об установлении публичного сервитута опубликовать (обнародовать) настоящее распоряжение в бюллетене нормативно-правовых актов муниципального образования «Северодвинск» «Вполне официально», разместить полный текст распоряжения в сетевом издании «Вполне официально» (вполне-официально.рф) и на официальном интернет-сайте Администрации Северодвинска.

8. Публичный сервитут считается установленным со дня внесения сведений о нем в Единый государственный реестр недвижимости.

Заместитель Главы Администрации  
Северодвинска по городскому хозяйству



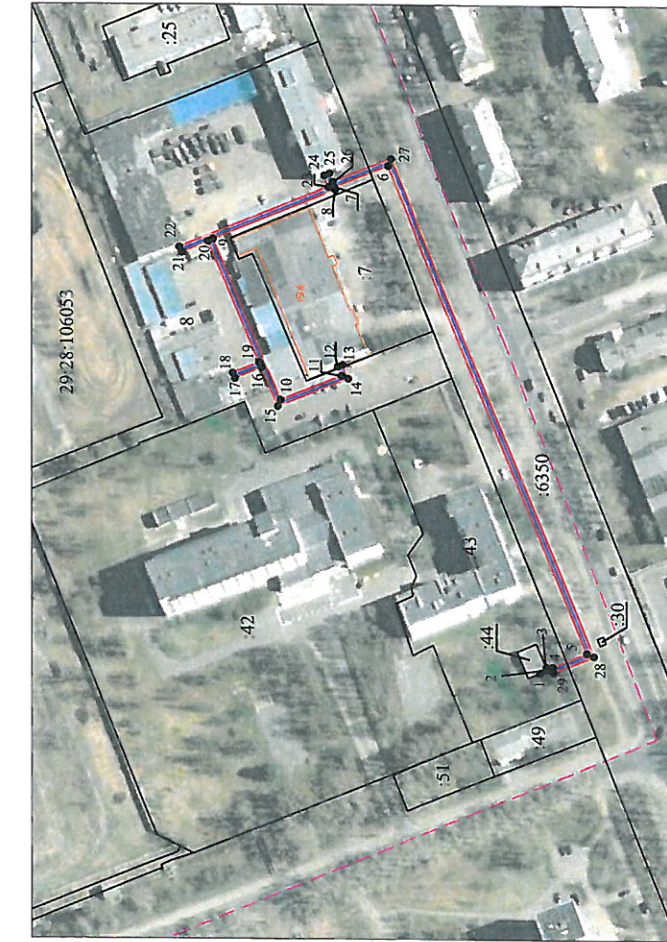
О.К. Ковальчук



Графическое описание местоположения границ публичного сервитута для эксплуатации КЛ СЕВ.КОМ. ДОСААФ, расположенного в г. Северодвинск Архангельской области, на земельных участках с кадастровыми номерами: 29:28:106053:8, 29:28:000000:6350, 29:28:106053:43, 29:28:106053:7

Приложение  
к распоряжению заместителя Главы администрации  
Северодвинска по городскому хозяйству  
от 04.04.2021 № 1010-13

Площадь публичного сервитута: 891 кв.м



Масштаб 1:2000

Условные обозначения:

- КЛ СЕВ.КОМ. ДОСААФ
- 1 - характерная точка границы, сведения о которой позволяют однозначно определить ее положение на местности
- границы публичного сервитута
- существующая часть границы, имеющаяся в ЕГРН сведения о которой достаточны для определения ее местоположения
- граница кадастрового квартала
- 29:28:106053 - номер кадастрового квартала
- границы объектов капитального строительства
- 3 - обозначение кадастрового номера объекта недвижимости

Каталог координат

Система координат: МСК-29 2 зона

Метод определения координат характерных точек границ: метод спутниковых геодезических измерений

Обозначение характерных точек	Координаты, м		Средняя квадратическая погрешность определения координат	Обозначение характерных точек границ	Координаты, м		Средняя квадратическая погрешность определения координат
	X	Y			X	Y	
1	653711,62	2486439,83	0,1	16	653820,48	2486557,93	0,1
2	653709,00	2486440,92	0,1	17	653830,66	2486553,66	0,1
3	653709,45	2486442,00	0,1	18	653831,58	2486555,82	0,1
4	653706,95	2486442,07	0,1	19	653821,30	2486559,89	0,1
5	653693,54	2486447,51	0,1	20	653841,06	2486607,01	0,1
6	653771,17	2486636,61	0,1	21	653851,41	2486602,67	0,1
7	653792,17	2486628,23	0,1	22	653852,30	2486604,76	0,1
8	653791,77	2486627,22	0,1	23	653794,36	2486628,32	0,1
9	653839,26	2486607,90	0,1	24	653796,14	2486632,79	0,1
10	653813,06	2486545,40	0,1	25	653793,94	2486633,67	0,1
11	653789,36	2486554,80	0,1	26	653792,65	2486630,30	0,1
12	653790,85	2486558,34	0,1	27	653770,02	2486639,33	0,1
13	653789,00	2486559,10	0,1	28	653690,80	2486446,35	0,1
14	653786,72	2486553,69	0,1	29	653706,51	2486439,98	0,1
15	653814,15	2486542,82	0,1	1	653711,62	2486439,83	0,1

Номер регистрации

29:28:106053