



Городской округ Архангельской области «Северодвинск»

**ЗАМЕСТИТЕЛЬ ГЛАВЫ АДМИНИСТРАЦИИ СЕВЕРОДВИНСКА
ПО ГОРОДСКОМУ ХОЗЯЙСТВУ**

РАСПОРЯЖЕНИЕ

от 04.04.2021 № 1621-Рз
г. Северодвинск Архангельской области

**Об установлении
публичного сервитута**

На основании ходатайства публичного акционерного общества «Межрегиональная распределительная сетевая компания Северо-Запада» вх. № 04-06-01/3423 от 21.05.2021, в соответствии с главой V.7 Земельного кодекса Российской Федерации, статьей 3.6 Федерального закона от 25.10.2001 № 137-ФЗ «О введении в действие Земельного кодекса Российской Федерации»:

1. Установить в пользу публичного акционерного общества «Межрегиональная распределительная сетевая компания Северо-Запада» (ОГРН: 1047855175785, ИНН: 7802312751) публичный сервитут общей площадью 98 кв. м с целью эксплуатации объекта электросетевого хозяйства (КЛ Д299 ТП127) в отношении частей земельных участков с кадастровыми номерами:

29:28:103099:132, местоположение установлено относительно ориентира, расположенного в границах участка. Почтовый адрес ориентира: установлено относительно ориентира – здания жилого, расположенного в границах земельного участка по адресу: Архангельская обл., г. Северодвинск, пр-кт Морской, 31;

29:28:103099:61, местоположение установлено относительно ориентира, расположенного в границах участка. Почтовый адрес ориентира: установлено относительно ориентира, расположенного в границах участка. Ориентир здание жилое. Почтовый адрес ориентира: обл. Архангельская, г. Северодвинск, пр-кт Морской, дом 33.

2. Утвердить границы публичного сервитута согласно прилагаемому графическому описанию местоположения границ публичного сервитута (номер регистрации – 1022/2021).

3. Срок публичного сервитута установить на 49 лет.

4. В отношении частей земельных участков, указанных

в пункте 1 распоряжения, установить свободный график проведения работ при осуществлении деятельности, для обеспечения которой устанавливается публичный сервитут.

5. Владелец публичного сервитута обязан привести земельный участок в состояние, пригодное для его использования в соответствии с разрешенным использованием, снести инженерное сооружение, для которого был установлен публичный сервитут, в срок не позднее чем три месяца после завершения его эксплуатации.

6. Владелец публичного сервитута вправе до окончания срока публичного сервитута обратиться с ходатайством об установлении публичного сервитута на новый срок.

7. Отделу по связям со средствами массовой информации Администрации Северодвинска в течение 5 рабочих дней со дня принятия решения об установлении публичного сервитута опубликовать (обнародовать) настоящее распоряжение в бюллетене нормативно-правовых актов муниципального образования «Северодвинск» «Вполне официально», разместить полный текст распоряжения в сетевом издании «Вполне официально» (вполне-официально.рф) и на официальном интернет-сайте Администрации Северодвинска.

8. Публичный сервитут считается установленным со дня внесения сведений о нем в Единый государственный реестр недвижимости.

Заместитель Главы Администрации
Северодвинска по городскому хозяйству



О.К. Ковальчук

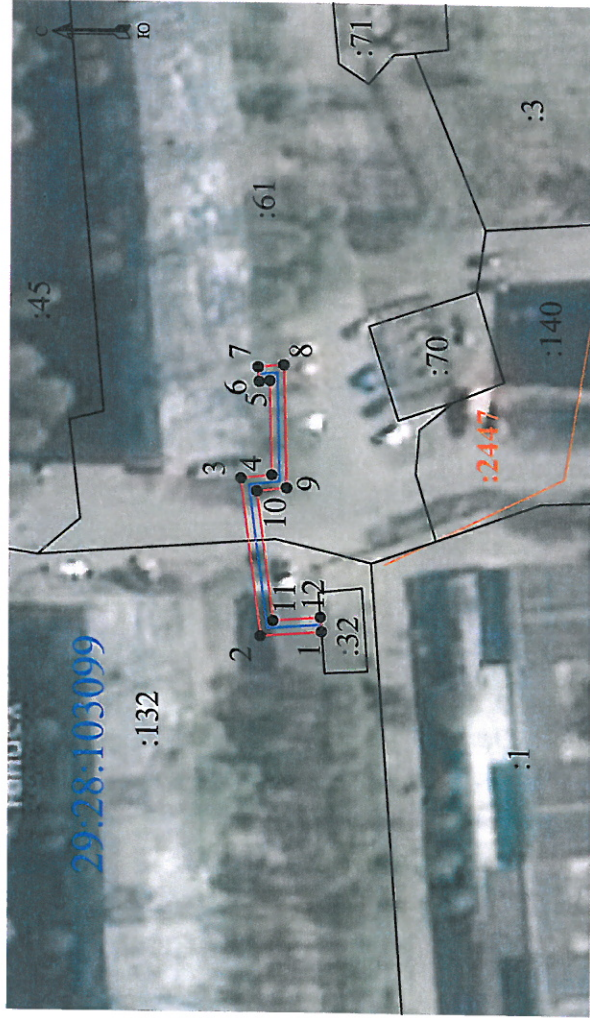
Графическое описание местоположения границ публичного сервитута для эксплуатации КЛ Д299 ТП127, расположенного в г. Северодвинск Архангельской области, на земельных участках с кадастровыми номерами 29:28:103099:132, 29:28:103099:61

Приложение

к распоряжению заместителя Главы администрации Северодвинска по городскому хозяйству

от 04.04.2021 № 16дл-г

Площадь публичного сервитута: 98 кв.м



Масштаб 1:1000

Условные обозначения:

- КЛ Д299 ТП127
- 1 - характерная точка границы, сведения о которой позволяют однозначно определить ее положение на местности
- границы публичного сервитута
- существующая часть границы, имеющаяся в ЕГРН сведения о которой достаточны для определения ее местоположения
- - - граница кадастрового квартала
- 29:28:103099 - номер кадастрового квартала
- границы объектов капитального строительства
- :2447 - обозначение кадастрового номера объекта недвижимости

Номер регистрации 009/2021

Каталог координат			
Система координат: МСК-29 2 зона			
Метод определения координат характерных точек границ: метод спутниковых геодезических измерений			
Обозначение характерных точек границ	Координаты, м		Средняя квадратическая погрешность определения координат
	X	Y	
1	650906.39	2483985.2	0.10
2	650914.79	2483984.58	0.10
3	650917.58	2484006.26	0.10
4	650913.28	2484006.73	0.10
5	650913.6	2484019.69	0.10
6	650915.08	2484019.56	0.10
7	650915.25	2484021.56	0.10
8	650911.65	2484021.86	0.10
9	650911.23	2484004.95	0.10
10	650915.34	2484004.49	0.10
11	650913.04	2483986.71	0.10
12	650906.56	2483987.19	0.10
1	650906.39	2483985.2	0.10