



Городской округ Архангельской области «Северодвинск»

**ЗАМЕСТИТЕЛЬ ГЛАВЫ АДМИНИСТРАЦИИ СЕВЕРОДВИНСКА
ПО ГОРОДСКОМУ ХОЗЯЙСТВУ**

РАСПОРЯЖЕНИЕ

от 04.04.2021 № 1622-РЗ...

г. Северодвинск Архангельской области

**Об установлении
публичного сервитута**

На основании ходатайства публичного акционерного общества «Межрегиональная распределительная сетевая компания Северо-Запада» вх. № 04-06-01/3423 от 21.05.2021, в соответствии с главой V.7 Земельного кодекса Российской Федерации, статьей 3.6 Федерального закона от 25.10.2001 № 137-ФЗ «О введении в действие Земельного кодекса Российской Федерации»:

1. Установить в пользу публичного акционерного общества «Межрегиональная распределительная сетевая компания Северо-Запада» (ОГРН: 1047855175785, ИНН: 7802312751) публичный сервитут общей площадью 209 кв. м с целью эксплуатации объекта электросетевого хозяйства (КЛ ДСАДА 27-ТП-58) в отношении частей земельных участков с кадастровыми номерами:

29:28:101071:41, местоположение установлено относительно ориентира, расположенного в границах участка. Ориентир жилое здание. Почтовый адрес ориентира: обл. Архангельская, г. Северодвинск, ул. Капитана Воронина, дом 29;

29:28:101071:48, местоположение установлено относительно ориентира, расположенного в границах участка. Почтовый адрес ориентира: установлено относительно ориентира, расположенного в границах участка. Ориентир нежилое здание. Почтовый адрес ориентира: обл. Архангельская, г. Северодвинск, ул. Капитана Воронина, дом 27а.

2. Утвердить границы публичного сервитута согласно прилагаемому графическому описанию местоположения границ публичного сервитута (номер регистрации – 962/2021).

3. Срок публичного сервитута установить на 49 лет.

4. В отношении частей земельных участков, указанных в пункте 1 распоряжения, установить свободный график проведения работ

при осуществлении деятельности, для обеспечения которой устанавливается публичный сервитут.

5. Владелец публичного сервитута обязан привести земельный участок в состояние, пригодное для его использования в соответствии с разрешенным использованием, снести инженерное сооружение, для которого был установлен публичный сервитут, в срок не позднее чем три месяца после завершения его эксплуатации.

6. Владелец публичного сервитута вправе до окончания срока публичного сервитута обратиться с ходатайством об установлении публичного сервитута на новый срок.

7. Отделу по связям со средствами массовой информации Администрации Северодвинска в течение 5 рабочих дней со дня принятия решения об установлении публичного сервитута опубликовать (обнародовать) настоящее распоряжение в бюллетене нормативно-правовых актов муниципального образования «Северодвинск» «Вполне официально», разместить полный текст распоряжения в сетевом издании «Вполне официально» (вполне-официально.рф) и на официальном интернет-сайте Администрации Северодвинска.

8. Публичный сервитут считается установленным со дня внесения сведений о нем в Единый государственный реестр недвижимости.

Заместитель Главы Администрации
Северодвинска по городскому хозяйству



О.К. Ковальчук

Графическое описание местоположения границ публичного сервитута для эксплуатации КЛ ДСАДА 27-ТП-58, расположенного в г. Северодвинск Архангельской области, на земельных участках с кадастровыми номерами 29:28:101071:41, 29:28:101071:48

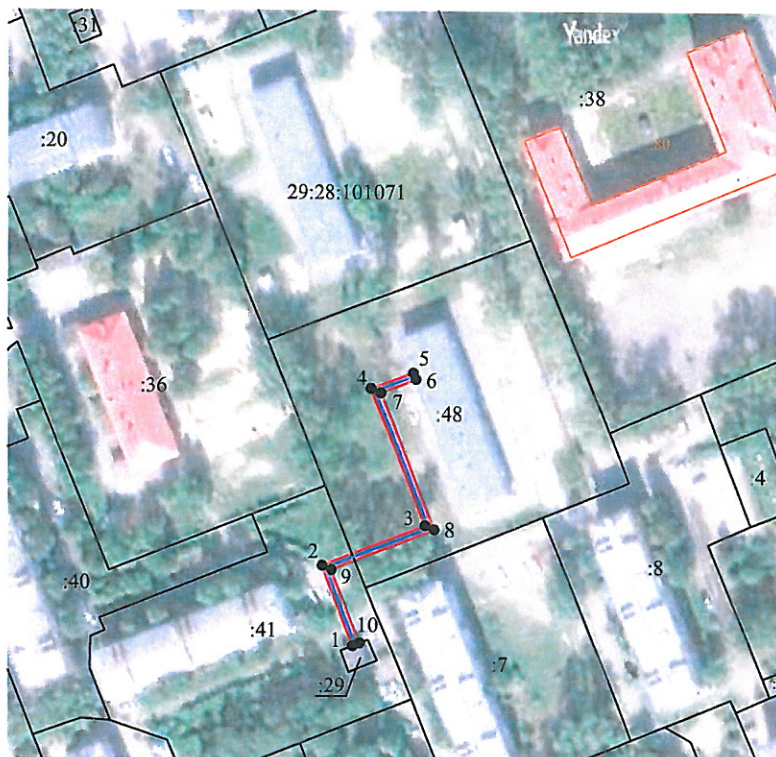
Приложение

к распоряжению заместителя Главы администрации

Северодвинска по городскому хозяйству

от 04.04.2021 № 1622-РЗ

Площадь публичного сервитута 209 кв.м.



Масштаб 1:2000

Условные обозначения:

- - КЛ ДСАДА 27-ТП-58
- 1 - характеристическая точка границы, сведения о которой позволяют однозначно определить ее положение на местности
- - границы публичного сервитута
- - существующая часть границы, имеющиеся в ЕГРН сведения о которой достаточны для определения ее местоположения
- - - - граница кадастрового квартала
- 29:28:101071 - номер кадастрового квартала
- - границы объектов капитального строительства
- :21 - обозначение кадастрового номера объекта недвижимости

Каталог координат			
Система координат МСК-2011			
Метод определения координат характеристических точек границ: метод спутниковых геодезических измерений			
Площадь публичного сервитута: 209 кв.м			
Обозначение характеристических точек границ	Координаты, м		Средняя квадратическая погрешность определения координат характеристических точек границ
	X	Y	
1	652141.71	2485443.27	0.10
2	652163.77	2485434.82	0.10
3	652174.81	2485462.82	0.10
4	652212.53	2485448.20	0.10
5	652216.88	2485459.58	0.10
6	652215.03	2485460.32	0.10
7	652211.38	2485450.79	0.10
8	652173.68	2485465.40	0.10
9	652162.64	2485437.39	0.10
10	652142.46	2485445.14	0.10
1	652141.71	2485443.27	0.10

Номер регистрации 962/2021