



Городской округ Архангельской области «Северодвинск»

**ЗАМЕСТИТЕЛЬ ГЛАВЫ АДМИНИСТРАЦИИ СЕВЕРОВДВИНСКА
ПО ГОРОДСКОМУ ХОЗЯЙСТВУ**

РАСПОРЯЖЕНИЕ

от 04.04.2021 № 1624-РЗ
г. Северодвинск Архангельской области

**Об установлении
публичного сервитута**

На основании ходатайства публичного акционерного общества «Межрегиональная распределительная сетевая компания Северо-Запада» вх. № 04-06-01/3423 от 21.05.2021, в соответствии с главой V.7 Земельного кодекса Российской Федерации, статьей 3.6 Федерального закона от 25.10.2001 № 137-ФЗ «О введении в действие Земельного кодекса Российской Федерации»:

1. Установить в пользу публичного акционерного общества «Межрегиональная распределительная сетевая компания Северо-Запада» (ОГРН: 1047855175785, ИНН: 7802312751) публичный сервитут общей площадью 355 кв. м с целью эксплуатации объекта электросетевого хозяйства (КЛ ТП47-55) в отношении земель кадастровых кварталов 29:28:101060, 29:28:101037 и частей земельных участков с кадастровыми номерами:

29:28:101060:19, местоположение установлено относительно ориентира, расположенного в границах участка. Ориентир жилое здание. Почтовый адрес ориентира: обл. Архангельская, г. Северодвинск, ул. Плюснина, дом 2;

29:28:101037:15, обл. Архангельская, г. Северодвинск, ул. Плюснина, дом 11;

29:28:101037:9, местоположение установлено относительно ориентира, расположенного в границах участка. Почтовый адрес ориентира: обл. Архангельская, г. Северодвинск, ул. Плюснина, дом 9.

2. Утвердить границы публичного сервитута согласно прилагаемому графическому описанию местоположения границ публичного сервитута (номер регистрации – 967/2021).

3. Срок публичного сервитута установить на 49 лет.

4. В отношении земель и частей земельных участков, указанных

в пункте 1 распоряжения, установить свободный график проведения работ при осуществлении деятельности, для обеспечения которой устанавливается публичный сервитут.

5. Владелец публичного сервитута обязан привести земельный участок в состояние, пригодное для его использования в соответствии с разрешенным использованием, снести инженерное сооружение, для которого был установлен публичный сервитут, в срок не позднее чем три месяца после завершения его эксплуатации.

6. Владелец публичного сервитута вправе до окончания срока публичного сервитута обратиться с ходатайством об установлении публичного сервитута на новый срок.

7. Отделу по связям со средствами массовой информации Администрации Северодвинска в течение 5 рабочих дней со дня принятия решения об установлении публичного сервитута опубликовать (обнародовать) настоящее распоряжение в бюллетене нормативно-правовых актов муниципального образования «Северодвинск» «Вполне официально», разместить полный текст распоряжения в сетевом издании «Вполне официально» (вполне-официально.рф) и на официальном интернет-сайте Администрации Северодвинска.

8. Публичный сервитут считается установленным со дня внесения сведений о нем в Единый государственный реестр недвижимости.

Заместитель Главы Администрации
Северодвинска по городскому хозяйству



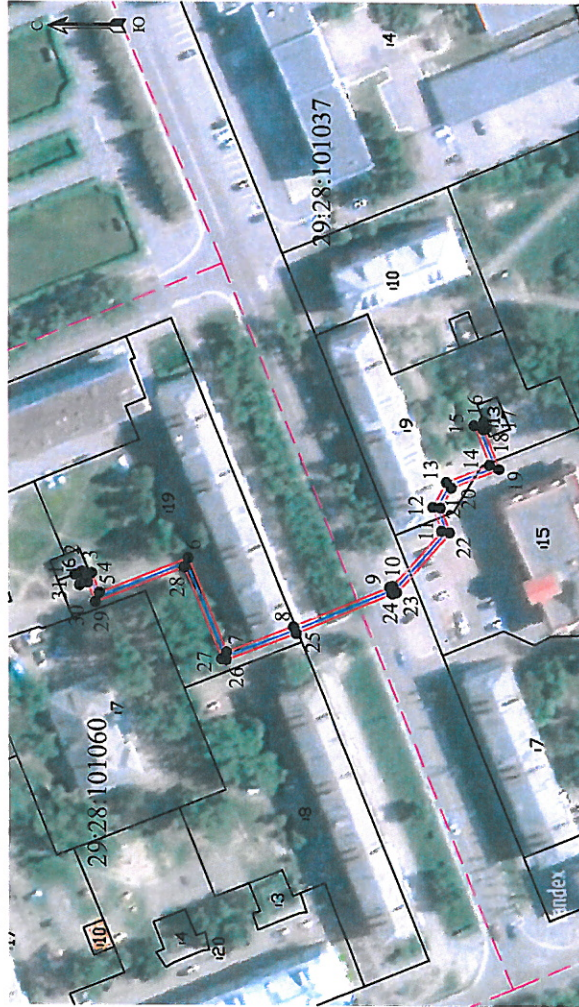
О.К. Ковальчук

Графическое описание местоположения границ публичного сервитута для эксплуатации КЛ ПП47-55, расположенного в г. Северодвинск Архангельской области на земельных участках с кадастровыми номерами 29:28:101060:19, 29:28:101037:15, 29:28:101037:9 землях кадастровых кварталов 29:28:101060, 29:28:101037

Приложение

от 08.04.2020 № 1624-ДЗ

Площадь публичного сервитута: 355 кв.м



Масштаб 1:2000

Условные обозначения:

- КЛ ПП47-55
- 1 - характерная точка границы, сведения о которой позволяют однозначно определить ее положение на местности
- границы публичного сервитута
- существующая часть границы, имеющиеся в ЕГРН сведения о которой достаточны для определения ее местоположения
- - - границы кадастрового квартала
- 29:28:101037 - номер кадастрового квартала
- границы объектов капитального строительства
- :3 - обозначение кадастрового номера объекта недвижимости

исполнитель: [подпись]

Каталог координат		Система координат: МСК-29 2 зона	
Метод определения координат: характеристика точек границ: метод спутниковых геодезических измерений			
Площадь публичного сервитута: 355 кв.м			
Обозначение характеристик точек границ	Координаты, м		Средняя квадратическая погрешность определения координат характеристик точек границ
	X	Y	
Часть 1			
1	632760.91	2485383.14	0.10
2	652759.05	2485383.88	0.10
3	632758.54	2485382.73	0.10
4	632756.49	2485383.54	0.10
5	632754.37	2485378.16	0.10
6	632729.99	2485387.78	0.10
7	632719.56	2485361.93	0.10
8	632701.16	2485368.93	0.10
9	652674.36	2485379.93	0.10
10	652673.57	2485380.18	0.10
11	652659.99	2485395.49	0.10
12	652662.44	2485602.01	0.10
13	652658.65	2485608.98	0.10
14	652646.60	2485613.71	0.10
15	652650.83	2485624.59	0.10
16	652648.18	2485625.71	0.10
17	652647.47	2485623.84	0.10
18	652648.26	2485623.51	0.10
19	652644.02	2485612.58	0.10
20	652657.24	2485607.39	0.10
21	652660.24	2485601.86	0.10
22	652657.70	2485595.06	0.10
23	652672.45	2485378.44	0.10
24	652673.68	2485378.05	0.10
25	652700.42	2485567.07	0.10
26	652719.68	2485559.74	0.10
27	652720.95	2485560.01	0.10
28	652731.10	2485585.19	0.10
29	652755.49	2485575.57	0.10
30	652757.62	2485580.94	0.10
31	652759.59	2485580.16	0.10
1	652760.91	2485583.14	0.10