



Городской округ Архангельской области «Северодвинск»

**ЗАМЕСТИТЕЛЬ ГЛАВЫ АДМИНИСТРАЦИИ СЕВЕРОДВИНСКА
ПО ГОРОДСКОМУ ХОЗЯЙСТВУ**

РАСПОРЯЖЕНИЕ

от *04.04.2021* № *1689-РЗ*.....
г. Северодвинск Архангельской области

**Об установлении
публичного сервитута**

На основании ходатайства публичного акционерного общества «Межрегиональная распределительная сетевая компания Северо-Запада» вх. № 04-06-01/3423 от 21.05.2021, в соответствии с главой V.7 Земельного кодекса Российской Федерации, статьей 3.6 Федерального закона от 25.10.2001 № 137-ФЗ «О введении в действие Земельного кодекса Российской Федерации»:

1. Установить в пользу публичного акционерного общества «Межрегиональная распределительная сетевая компания Северо-Запада» (ОГРН: 1047855175785, ИНН: 7802312751) публичный сервитут общей площадью 261 кв. м с целью эксплуатации объекта электросетевого хозяйства (К.Л.0,4КВ,КВАРТАЛА,90,ОТ, ТП-233) в отношении частей земельных участков с кадастровыми номерами:

29:28:103090:97, местоположение установлено относительно ориентира, расположенного в границах участка. Почтовый адрес ориентира: Установлено относительно ориентира – здания жилого, расположенного в границах земельного участка по адресу: Архангельская область, г. Северодвинск, ул. Ломоносова, 102 А;

29:28:103090:99, местоположение установлено относительно ориентира, расположенного в границах участка. Почтовый адрес ориентира: Установлено относительно ориентира – здания жилого, расположенного за границами земельного участка примерно в 87 м по направлению на юго-восток от ориентира по адресу: Архангельская область, г. Северодвинск, ул. Ломоносова, 102.

2. Утвердить границы публичного сервитута согласно прилагаемому графическому описанию местоположения границ публичного сервитута (номер регистрации – 1024/2021).

3. Срок публичного сервитута установить на 49 лет.

4. В отношении частей земельных участков, указанных в пункте 1 распоряжения, установить свободный график проведения работ при осуществлении деятельности, для обеспечения которой устанавливается публичный сервитут.

5. Владелец публичного сервитута обязан привести земельный участок в состояние, пригодное для его использования в соответствии с разрешенным использованием, снести инженерное сооружение, для которого был установлен публичный сервитут, в срок не позднее чем три месяца после завершения его эксплуатации.

6. Владелец публичного сервитута вправе до окончания срока публичного сервитута обратиться с ходатайством об установлении публичного сервитута на новый срок.

7. Отделу по связям со средствами массовой информации Администрации Северодвинска в течение 5 рабочих дней со дня принятия решения об установлении публичного сервитута опубликовать (обнародовать) настоящее распоряжение в бюллетене нормативно-правовых актов муниципального образования «Северодвинск» «Вполне официально», разместить полный текст распоряжения в сетевом издании «Вполне официально» (вполне-официально.рф) и на официальном интернет-сайте Администрации Северодвинска.

8. Публичный сервитут считается установленным со дня внесения сведений о нем в Единый государственный реестр недвижимости.

Заместитель Главы Администрации
Северодвинска по городскому хозяйству



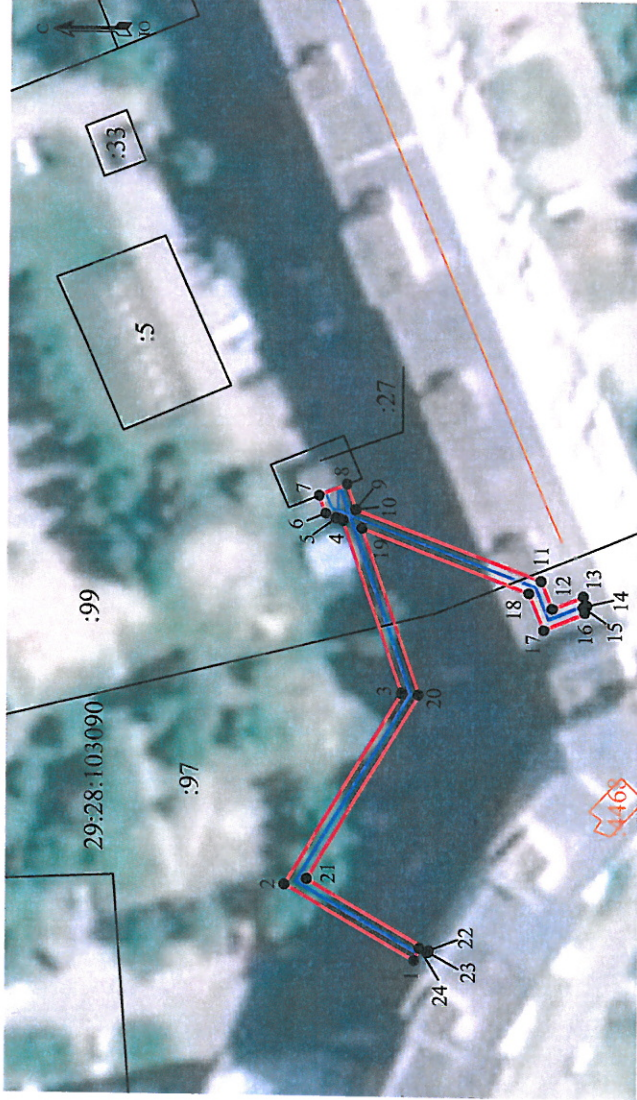
О.К. Ковальчук

Графическое описание местоположения границ публичного сервитута для эксплуатации К.Л.0.4КВ, КВАРТАЛА, 90, ОТ, ТП-233, расположенного в г. Северодвинск Архангельской области, на земельных участках с кадастровыми номерами 29:28:103090:97, 29:28:103090:99

Приложение
к распоряжению заместителя Главы администрации
Северодвинска по городскому хозяйству

от 04.04.2021 № 1688-РЗ

Площадь публичного сервитута: 261 кв.м



Масштаб 1:1000

Условные обозначения:

- К.Л.0.4КВ, КВАРТАЛА, 90, ОТ, ТП-233
- 1 - характерная точка границы, сведения о которой позволяют однозначно определить ее положение на местности
- границы публичного сервитута
- существующая часть границы, имеющаяся в ЕГРН сведения о которой достаточны для определения ее местоположения
- - - граница кадастрового квартала
- 29:28:103090 - номер кадастрового квартала
- границы объектов капитального строительства
- :3 - обозначение кадастрового номера объекта недвижимости

Обозначение характерных точек границ	Координаты, м		Средняя квадратическая погрешность определения координат характерных точек границ
	X	Y	
Часть 1			
1	651503.50	2483860.66	0.10
2	651521.62	2483870.89	0.10
3	651505.48	2483897.37	0.10
4	651513.73	2483920.94	0.10
5	651514.59	2483921.26	0.10
6	651516.10	2483921.92	0.10
7	651517.05	2483924.37	0.10
8	651513.15	2483925.94	0.10
9	651511.94	2483922.50	0.10
10	651511.89	2483922.48	0.10
11	651486.32	2483913.01	0.10
12	651484.80	2483909.22	0.10
13	651480.56	2483910.96	0.10
14	651480.03	2483909.70	0.10
15	651480.58	2483909.47	0.10
16	651480.26	2483908.71	0.10
17	651485.96	2483906.34	0.10
18	651487.98	2483911.30	0.10
19	651511.05	2483919.94	0.10
20	651503.06	2483897.11	0.10
21	651518.56	2483871.68	0.10
22	651501.47	2483862.04	0.10
23	651501.58	2483861.84	0.10
24	651502.72	2483862.55	0.10
1	651503.50	2483860.66	0.10

Номер регистрации 4024/РСА