

Городской округ Архангельской области «Северодвинск»

**ЗАМЕСТИТЕЛЬ ГЛАВЫ АДМИНИСТРАЦИИ СЕВЕРОДВИНСКА
ПО ГОРОДСКОМУ ХОЗЯЙСТВУ**

РАСПОРЯЖЕНИЕ

от *04.04.2021* № *1630-РЗ*.....
г. Северодвинск Архангельской области

**Об установлении
публичного сервитута**

На основании ходатайства публичного акционерного общества «Межрегиональная распределительная сетевая компания Северо-Запада» вх. № 04-06-01/3423 от 21.05.2021, в соответствии с главой V.7 Земельного кодекса Российской Федерации, статьей 3.6 Федерального закона от 25.10.2001 № 137-ФЗ «О введении в действие Земельного кодекса Российской Федерации»:

1. Установить в пользу публичного акционерного общества «Межрегиональная распределительная сетевая компания Северо-Запада» (ОГРН: 1047855175785, ИНН: 7802312751) публичный сервитут общей площадью 151 кв. м с целью эксплуатации объекта электросетевого хозяйства (Линия кабельная 0,4 кВ ТП-134 по ул. Ломоносова в г. Северодвинске) в отношении части земельного участка с кадастровым номером 29:28:103094:44, местоположение установлено относительно ориентира – здания, расположенного в пределах границ земельного участка по адресу: Архангельская обл., г. Северодвинск, ул. Ломоносова, д. 120.

2. Утвердить границы публичного сервитута согласно прилагаемому графическому описанию местоположения границ публичного сервитута (номер регистрации – 1023/2021).

3. Срок публичного сервитута установить на 49 лет.

4. В отношении части земельного участка, указанной в пункте 1 распоряжения, установить свободный график проведения работ при осуществлении деятельности, для обеспечения которой устанавливается публичный сервитут.

5. Владелец публичного сервитута обязан привести земельный участок в состояние, пригодное для его использования в соответствии с разрешенным использованием, снести инженерное сооружение, для которого был установлен публичный сервитут, в срок не позднее

чем три месяца после завершения его эксплуатации.

6. Владелец публичного сервитута вправе до окончания срока публичного сервитута обратиться с ходатайством об установлении публичного сервитута на новый срок.

7. Отделу по связям со средствами массовой информации Администрации Северодвинска в течение 5 рабочих дней со дня принятия решения об установлении публичного сервитута опубликовать (обнародовать) настоящее распоряжение в бюллетене нормативно-правовых актов муниципального образования «Северодвинск» «Вполне официально», разместить полный текст распоряжения в сетевом издании «Вполне официально» (вполне-официально.рф) и на официальном интернет-сайте Администрации Северодвинска.

8. Публичный сервитут считается установленным со дня внесения сведений о нем в Единый государственный реестр недвижимости.

Заместитель Главы Администрации
Северодвинска по городскому хозяйству



О.К. Ковальчук

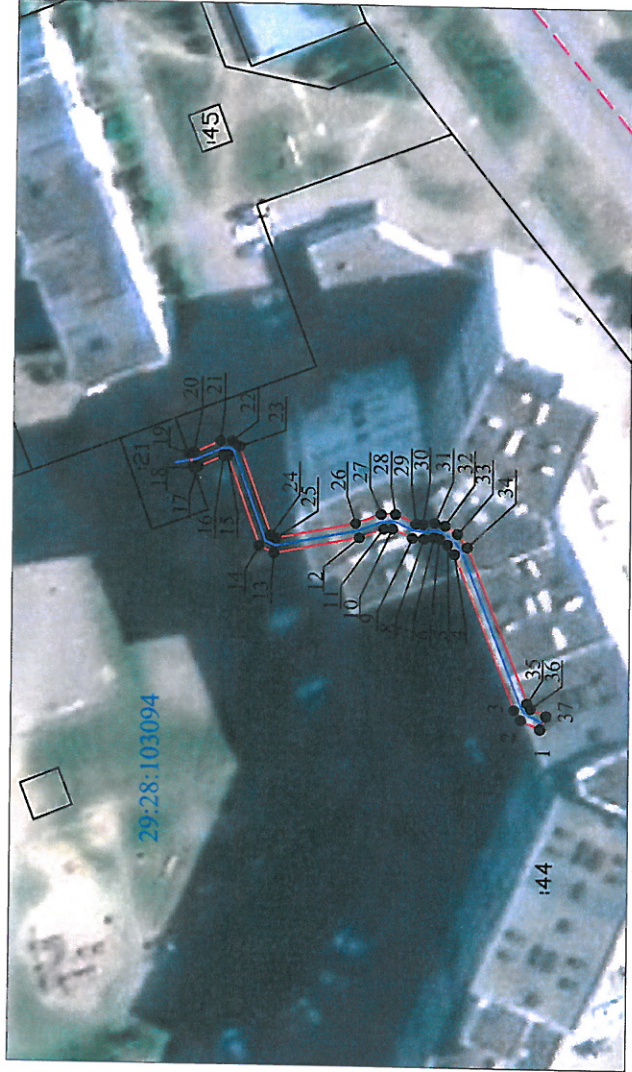
Графическое описание местоположения границ публичного сервитута для эксплуатации Линия кабельная 0,4 кВ ТП-134 по ул. Ломоносова в г. Северодвинске, расположенного в г. Северодвинск Архангельской области, на земельном участке с кадастровым номером 29:28:103094:44

Приложение

к распоряжению заместителя Главы администрации Северодвинска по городскому хозяйству

от С.С. Сидорова № 1630-19

Площадь публичного сервитута: 151 кв.м



Масштаб 1:1000

Условные обозначения:

- Линия кабельная 0,4 кВ ТП-134 по ул. Ломоносова в г. Северодвинске
- 1 - характерная точка границы, сведения о которой позволяют однозначно определить ее положение на местности
- границы публичного сервитута
- существующая часть границы, имеющиеся в ЕГРН сведения о которой достаточны для определения ее местоположения
- - граница кадастрового квартала
- - номер кадастрового квартала
- - границы объектов капитального строительства
- - обозначение кадастрового номера объекта недвижимости

29:28:103094

:44

Регистрационный номер: 1023/1001

Каталог координат		Средняя квадратическая погрешность определения координат		Координаты, м		Обозначение характерных точек границ		Средняя квадратическая погрешность определения координат	
Система координат: МСК-29 2 зона				X	Y			X	Y
1	651045.02	2482920.62	0.1	651093.17	2482957.85	20		651093.17	2482957.85
2	651047.71	2482921.85	0.1	651089.54	2482959.46	21		651089.54	2482959.46
3	651048.63	2482923.22	0.1	651087.92	2482959.5	22		651087.92	2482959.5
4	651057.02	2482944.46	0.1	651086.91	2482958.78	23		651086.91	2482958.78
5	651057.98	2482945.74	0.1	651082.54	2482946.62	24		651082.54	2482946.62
6	651059.17	2482946.49	0.1	651081.82	2482946.27	25		651081.82	2482946.27
7	651059.89	2482946.67	0.1	651070.83	2482948.41	26		651070.83	2482948.41
8	651061.33	2482946.5	0.1	651067.24	2482949.76	27		651067.24	2482949.76
9	651062.86	2482946.58	0.1	651065.27	2482949.81	28		651065.27	2482949.81
10	651065.66	2482947.8	0.1	651062.39	2482948.56	29		651062.39	2482948.56
11	651066.85	2482947.77	0.1	651061.4	2482948.5	30		651061.4	2482948.5
12	651070.28	2482946.48	0.1	651059.76	2482948.7	31		651059.76	2482948.7
13	651082.09	2482944.18	0.1	651058.37	2482948.34	32		651058.37	2482948.34
14	651084.14	2482945.17	0.1	651056.61	2482947.24	33		651056.61	2482947.24
15	651088.57	2482957.48	0.1	651055.26	2482945.44	34		651055.26	2482945.44
16	651089.1	2482957.47	0.1	651046.84	2482924.15	35		651046.84	2482924.15
17	651092.59	2482955.92	0.1	651046.36	2482923.44	36		651046.36	2482923.44
18	651093.31	2482955.79	0.1	651044.22	2482922.45	37		651044.22	2482922.45
19	651094.01	2482957.7	0.1	651045.02	2482920.62	1		651045.02	2482920.62

Метод определения координат характерных точек границ: метод спутниковых геодезических измерений

Площадь публичного сервитута: 151 кв.м