



Городской округ Архангельской области «Северодвинск»

**ЗАМЕСТИТЕЛЬ ГЛАВЫ АДМИНИСТРАЦИИ СЕВЕРОДВИНСКА  
ПО ГОРОДСКОМУ ХОЗЯЙСТВУ**

**РАСПОРЯЖЕНИЕ**

от *04.04.2021* № *1621-03*.....  
г. Северодвинск Архангельской области

**Об установлении  
публичного сервитута**

На основании ходатайства публичного акционерного общества «Межрегиональная распределительная сетевая компания Северо-Запада» вх. 04-06-01/3423 от 21.05.2021, в соответствии с главой V.7 Земельного кодекса Российской Федерации, статьей 3.6 Федерального закона от 25.10.2001 № 137-ФЗ «О введении в действие Земельного кодекса Российской Федерации»:

1. Установить в пользу публичного акционерного общества «Межрегиональная распределительная сетевая компания Северо-Запада» (ОГРН: 1047855175785, ИНН: 7802312751) публичный сервитут общей площадью 345 кв. м с целью эксплуатации объекта электросетевого хозяйства (КЛ0.4кв ААБлу638м от ТП-246 до жил.дома 24г) в отношении земель кадастрового квартала 29:28:104162 и частей земельных участков с кадастровыми номерами:

29:28:104162:54, местоположение установлено относительно ориентира, расположенного в границах участка. Ориентир здание. Почтовый адрес ориентира: обл. Архангельская, г. Северодвинск, ул. Малая Кудьма, дом 13;

29:28:104162:20, местоположение установлено относительно ориентира, расположенного за пределами участка. Ориентир жилое здание. Участок находится примерно в 30 м от ориентира по направлению на юг. Почтовый адрес ориентира: обл. Архангельская, г. Северодвинск, ул. Малая Кудьма, дом 11;

29:28:104162:50, местоположение установлено относительно ориентира, расположенного в границах участка. Почтовый адрес ориентира: установлено относительно ориентира, расположенного в границах участка. Ориентир здание. Почтовый адрес ориентира: обл. Архангельская, г. Северодвинск, пр-кт Победы, дом 92;

29:28:104162:3, местоположение установлено относительно ориентира, расположенного в границах участка. Почтовый адрес ориентира: установлено относительно ориентира, расположенного в границах участка. Ориентир здание. Почтовый адрес ориентира: обл. Архангельская, г. Северодвинск, ул. Малая Кудьма, дом 11.

2. Утвердить границы публичного сервитута согласно прилагаемому графическому описанию местоположения границ публичного сервитута (номер регистрации – 973/2021).

3. Срок публичного сервитута установить на 49 лет.

4. В отношении земель и частей земельных участков, указанных в пункте 1 распоряжения, установить свободный график проведения работ при осуществлении деятельности, для обеспечения которой устанавливается публичный сервитут.

5. Владелец публичного сервитута обязан привести земельный участок в состояние, пригодное для его использования в соответствии с разрешенным использованием, снести инженерное сооружение, для которого был установлен публичный сервитут, в срок не позднее чем три месяца после завершения его эксплуатации.

6. Владелец публичного сервитута вправе до окончания срока публичного сервитута обратиться с ходатайством об установлении публичного сервитута на новый срок.

7. Отделу по связям со средствами массовой информации Администрации Северодвинска в течение 5 рабочих дней со дня принятия решения об установлении публичного сервитута опубликовать (обнародовать) настоящее распоряжение в бюллетене нормативно-правовых актов муниципального образования «Северодвинск» «Вполне официально», разместить полный текст распоряжения в сетевом издании «Вполне официально» (вполне-официально.рф) и на официальном интернет-сайте Администрации Северодвинска.

8. Публичный сервитут считается установленным со дня внесения сведений о нем в Единый государственный реестр недвижимости.

Заместитель Главы Администрации  
Северодвинска по городскому хозяйству



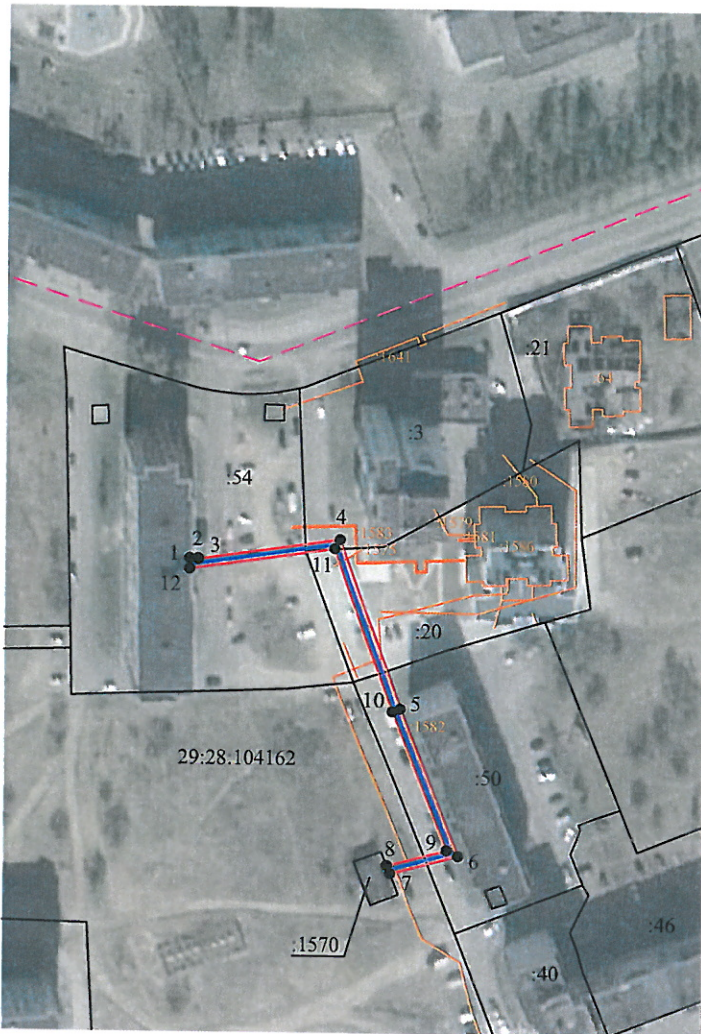
О.К. Ковальчук

Графическое описание местоположения границ публичного сервитута для эксплуатации КЛ0.4кв ААБлу638м от ТП-246 до жил.дома 24г, расположенного в г. Северодвинск Архангельской области, на земельных участках с кадастровыми номерами 29:28:104162:54, 29:28:104162:20, 29:28:104162:50, 29:28:104162:3, землях кадастровых кварталов 29:28:104162

Приложение  
к распоряжению заместителя Главы администрации  
Северодвинска по городскому хозяйству

от 04.04.2021 № 1631-ПЗ

Площадь публичного сервитута: 345 кв.м.



Масштаб 1:2000

Условные обозначения:

- - КЛ0.4кв ААБлу638м от ТП-246 до жил.дома 24г
- 1 - характеристическая точка границы, сведения о которой позволяют однозначно определить ее положение на местности
- - границы публичного сервитута
- - существующая часть границы, имеющаяся в ЕГРН сведения о которой достаточны для определения ее местоположения
- - - - граница кадастрового квартала
- 29:28:104162 - номер кадастрового квартала
- - границы объектов капитального строительства
- :21 - обозначение кадастрового номера объекта недвижимости

| Каталог координат   |               |            |   |
|---|---------------|------------|---|
| Система координат: МСК-29 2 зона  |               |            |   |
| Метод определения координат характерных точек границ: метод спутниковых геодезических измерений |               |            |   |
| Площадь публичного сервитута: 345 кв.м  |               |            |   |
| Обозначение характерных точек границ  | Координаты, м |            | Средняя квадратическая погрешность определения координат характерных точек границ |
|   | X             | Y          |   |
| 1   | 649775.67     | 2484162.54 | 0.10  |
| 2   | 649775.70     | 2484164.84 | 0.10  |
| 3   | 649775.49     | 2484164.84 | 0.10  |
| 4   | 649781.23     | 2484204.25 | 0.10  |
| 5   | 649734.76     | 2484220.55 | 0.10  |
| 6   | 649694.41     | 2484236.55 | 0.10  |
| 7   | 649689.47     | 2484218.06 | 0.10  |
| 8   | 649691.63     | 2484217.22 | 0.10  |
| 9   | 649695.96     | 2484233.46 | 0.10  |
| 10  | 649733.96     | 2484218.39 | 0.10  |
| 11  | 649778.68     | 2484202.71 | 0.10  |
| 12  | 649772.84     | 2484162.57 | 0.10  |
| 1   | 649775.67     | 2484162.54 | 0.10  |

Номер регистрации 973/2021