



Городской округ Архангельской области «Северодвинск»

**ЗАМЕСТИТЕЛЬ ГЛАВЫ АДМИНИСТРАЦИИ СЕВЕРОДВИНСКА
ПО ГОРОДСКОМУ ХОЗЯЙСТВУ**

РАСПОРЯЖЕНИЕ

от *04.04.2021* № *167а-РЗ*.....
г. Северодвинск Архангельской области

**Об установлении
публичного сервитута**

На основании ходатайства публичного акционерного общества «Межрегиональная распределительная сетевая компания Северо-Запада» вх. № 04-06-01/3423 от 21.05.2021, в соответствии с главой V.7 Земельного кодекса Российской Федерации, статьей 3.6 Федерального закона от 25.10.2001 № 137-ФЗ «О введении в действие Земельного кодекса Российской Федерации»:

1. Установить в пользу публичного акционерного общества «Межрегиональная распределительная сетевая компания Северо-Запада» (ОГРН: 1047855175785, ИНН: 7802312751) публичный сервитут общей площадью 637 кв. м с целью эксплуатации объекта электросетевого хозяйства (КЛ ТП88 ТП87) в отношении частей земельных участков с кадастровыми номерами:

29:28:103090:111, местоположение установлено относительно ориентира – здания жилого, расположенного в границах земельного участка по адресу: Архангельская обл., г. Северодвинск, ул. Карла Маркса, 41;

29:28:103090:54, местоположение установлено относительно ориентира, расположенного в границах участка. Ориентир здание жилое! Почтовый адрес ориентира: обл. Архангельская, г. Северодвинск, ул. Карла Маркса, дом 43;

29:28:103090:56, местоположение установлено относительно ориентира, расположенного в границах участка. Почтовый адрес ориентира: установлено относительно ориентира, расположенного в границах участка. Ориентир здание жилое. Почтовый адрес ориентира: обл. Архангельская, г. Северодвинск, пр-кт Морской, дом 1;

29:28:103090:59, местоположение установлено относительно ориентира, расположенного в границах участка. Ориентир здание жилое! Почтовый адрес ориентира: обл. Архангельская, г. Северодвинск,

пр-кт Морской, дом 7.

2. Утвердить границы публичного сервитута согласно прилагаемому графическому описанию местоположения границ публичного сервитута (номер регистрации – 1027/2021).

3. Срок публичного сервитута установить на 49 лет.

4. В отношении частей земельных участков, указанных в пункте 1 распоряжения, установить свободный график проведения работ при осуществлении деятельности, для обеспечения которой устанавливается публичный сервитут.

5. Владелец публичного сервитута обязан привести земельный участок в состояние, пригодное для его использования в соответствии с разрешенным использованием, снести инженерное сооружение, для которого был установлен публичный сервитут, в срок не позднее чем три месяца после завершения его эксплуатации.

6. Владелец публичного сервитута вправе до окончания срока публичного сервитута обратиться с ходатайством об установлении публичного сервитута на новый срок.

7. Отделу по связям со средствами массовой информации Администрации Северодвинска в течение 5 рабочих дней со дня принятия решения об установлении публичного сервитута опубликовать (обнародовать) настоящее распоряжение в бюллетене нормативно-правовых актов муниципального образования «Северодвинск» «Вполне официально», разместить полный текст распоряжения в сетевом издании «Вполне официально» (вполне-официально.рф) и на официальном интернет-сайте Администрации Северодвинска.

8. Публичный сервитут считается установленным со дня внесения сведений о нем в Единый государственный реестр недвижимости.

Заместитель Главы Администрации
Северодвинска по городскому хозяйству



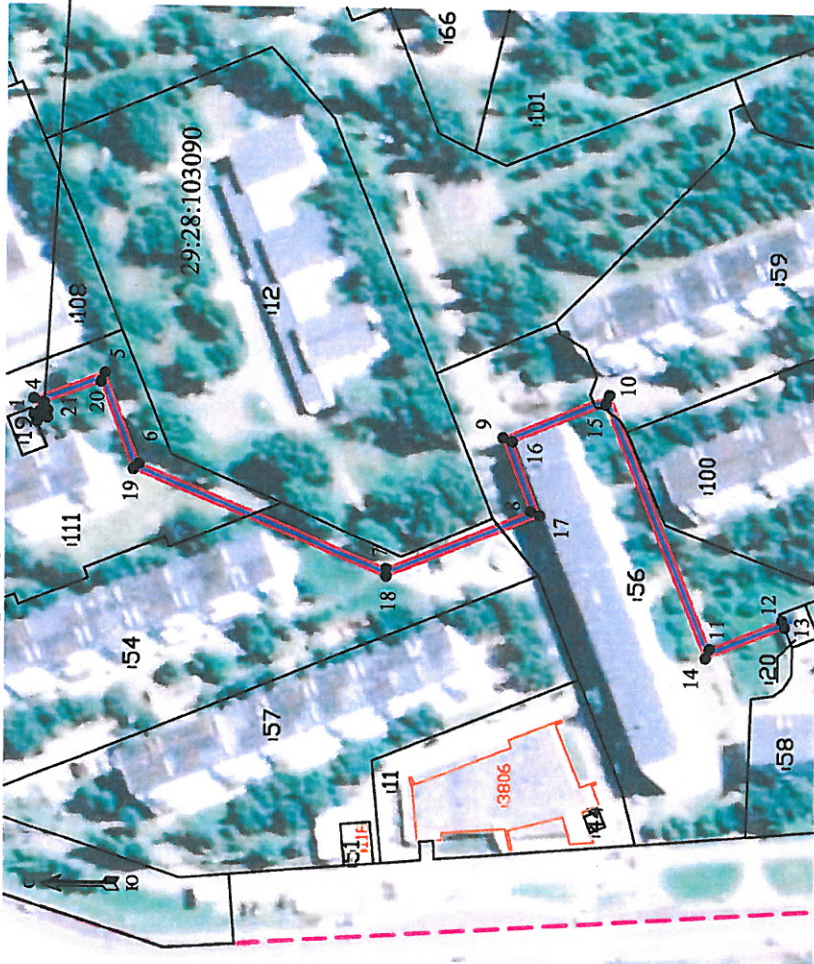
О.К. Ковальчук

Графическое описание местоположения границ публичного сервитута для эксплуатации КЛ ТП88 ТП87, расположенного в г. Северодвинск Архангельской области на земельных участках с кадастровыми номерами 29:28:103090:111, 29:28:103090:54, 29:28:103090:56, 29:28:103090:59

Приложение к распоряжению заместителя Главы администрации Северодвинска по городскому хозяйству

от 04.04.2021 № 162а-13

Площадь публичного сервитута: 637 кв.м



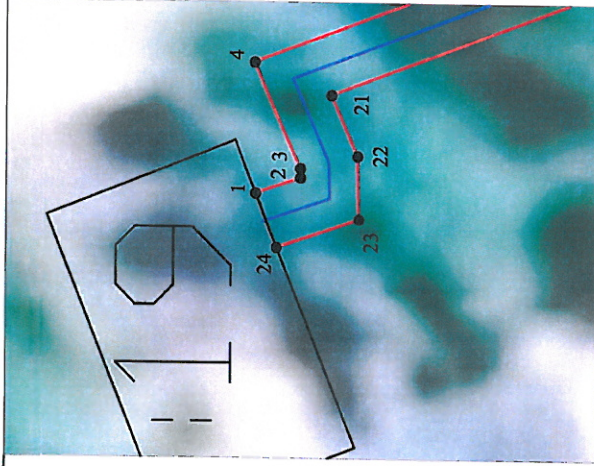
Масштаб 1:2000

Условные обозначения:

- КЛ ТП88 ТП87
- - характерная точка границы, сведения о которой позволяют однозначно определить ее положение на местности
- границы публичного сервитута
- существующая часть границы, имеющаяся в ЕГРН сведения о которой достаточны для определения ее местоположения

Номер регистрации 4087/2021

Выноска



Масштаб 1:250

Каталог координат			
Система координат: МСК-2011 зона			
Метод определения координат: характеристический метод; метод спутниковых геодезических измерений			
Площадь в ближнего сервитута: 637 кв.м			
Обозначение характерных точек границ	Координаты, м		Средняя квадратическая погрешность определения координат характерных точек границ
	X	Y	
Часть 1			
1	651950.74	248391.19	0.10
2	651949.17	248391.73	0.10
3	651949.18	248391.85	0.10
4	651950.79	248391.76	0.10
5	651931.74	248392.02	0.10
6	651922.32	248389.86	0.10
7	651853.93	248386.25	0.10
8	651814.09	248385.40	0.10
9	651821.77	248390.61	0.10
10	651792.50	248391.66	0.10
11	651764.52	248384.39	0.10
12	651744.35	248386.42	0.10
13	651743.59	248385.57	0.10
14	651765.63	248384.80	0.10
15	651793.60	248391.85	0.10
16	651819.21	248390.58	0.10
17	651811.52	248388.29	0.10
18	651853.93	248386.89	0.10
19	651923.88	248389.54	0.10
20	651932.90	248391.43	0.10
21	651948.11	248391.59	0.10
22	651947.19	248391.49	0.10
23	651947.13	248390.32	0.10
24	651949.99	248390.33	0.10
1	651950.74	248391.19	0.10

— граница кадастрового квартала

29:28:103090 - номер кадастрового квартала

— границы объектов капитального строительства

13 - обозначение кадастрового номера объекта недвижимости