



Городской округ Архангельской области «Северодвинск»

**ЗАМЕСТИТЕЛЬ ГЛАВЫ АДМИНИСТРАЦИИ СЕВЕРОДВИНСКА
ПО ГОРОДСКОМУ ХОЗЯЙСТВУ**

РАСПОРЯЖЕНИЕ

от 04.04.2021 г. № 1634-РЗ
г. Северодвинск Архангельской области

**Об установлении
публичного сервитута**

На основании ходатайства публичного акционерного общества «Межрегиональная распределительная сетевая компания Северо-Запада» вх. № 04-06-01/3423 от 21.05.2021, в соответствии с главой V.7 Земельного кодекса Российской Федерации, статьей 3.6 Федерального закона от 25.10.2001 № 137-ФЗ «О введении в действие Земельного кодекса Российской Федерации»:

1. Установить в пользу публичного акционерного общества «Межрегиональная распределительная сетевая компания Северо-Запада» (ОГРН: 1047855175785, ИНН: 7802312751) публичный сервитут общей площадью 16175 кв. м с целью эксплуатации объекта электросетевого хозяйства (ВЛ-0.4 кВ Б.Кудьма) в отношении земель кадастровых кварталов 29:28:503001, 29:28:503004, 29:28:503007 и частей земельных участков с кадастровыми номерами:

29:28:503001:38, местоположение установлено относительно ориентира, расположенного за пределами участка. Почтовый адрес ориентира: Российская Федерация, Архангельская область, городской округ Северодвинск, деревня Таборы, Кудемское шоссе, земельный участок № 2; а

29:28:503001:41, обл. Архангельская, Северодвинск, Большая Кудьма; д. Таборы;

29:28:503001:905, Архангельская область, городской округ Северодвинск, в районе деревни Таборы;

29:28:503001:494, местоположение установлено относительно ориентира, расположенного за пределами участка. Почтовый адрес ориентира: Архангельская область, г. Северодвинск, Большая Кудьма, д. Таборы;

29:28:503001:50, обл. Архангельская, Северодвинск, Большая Кудьма, д. Таборы;

29:28:503001:51, обл. Архангельская, Северодвинск, Большая Кудьма, д. Таборы;

29:28:503001:15, местоположение установлено относительно ориентира, расположенного за пределами участка. Почтовый адрес ориентира: обл. Архангельская, Северодвинск, в районе Б. Кудьмы, д. Таборы;

29:28:503001:80, обл. Архангельская, Северодвинск, д. Таборы, дом 14;

29:28:503001:496, местоположение установлено относительно ориентира, расположенного за пределами участка. Почтовый адрес ориентира: Местоположение земельного участка установлено относительно ориентира – здания, расположенного за пределами границ земельного участка по адресу: Архангельская область, городской округ Северодвинск, пересечение Онежского тракта и Кудемского шоссе, примерно в 1670 метрах по направлению на юго-восток;

29:28:503001:317, обл. Архангельская, Северодвинск, д. Таборы, дом 15;

29:28:503001:873, Архангельская область, городской округ Северодвинск, в районе деревни Таборы;

29:28:503001:491, Архангельская область, городской округ Северодвинск, деревня Таборы;

29:28:503001:872, Архангельская область, городской округ Северодвинск, в районе деревни Таборы;

29:28:503001:337, обл. Архангельская, Северодвинск, в районе дер. Таборы

29:28:503001:103, местоположение установлено относительно ориентира, расположенного за пределами участка. Ориентир автобусная остановка с торг. павильоном, на Кудемском шоссе по маршруту автобуса 101(остановка СНТ «Радуга»). Участок находится примерно в 565 м., по направлению на северо-запад от ориентира. Почтовый адрес ориентира: обл. Архангельская, Северодвинск, Большая Кудьма, д. Таборы;

29:28:503001:72, Архангельская область, Северодвинск, Большая Кудьма, деревня Таборы;

29:28:503001:125, местоположение установлено относительно ориентира, расположенного за пределами участка. Ориентир автобусная остановка с торг. павильоном, на Кудемском шоссе по маршруту автобуса 101(остановка СНТ «Радуга»). Участок находится примерно в 558 м., по направлению на северо-запад от ориентира. Почтовый адрес ориентира: обл. Архангельская, Северодвинск, Большая Кудьма, д. Таборы;

29:28:503001:812, Архангельская область, городской округ Северодвинск, в районе деревни Таборы;

29:28:503001:269, обл. Архангельская, Северодвинск, Большая Кудьма, д. Таборы;

29:28:503001:273, Архангельская область, Северодвинск,

в районе Б. Кудьмы, д. Таборы;

29:28:503001:1002, Архангельская область, городской округ Северодвинск, в районе деревни Таборы;

29:28:503001:82, обл. Архангельская, Северодвинск, Большая Кудьма, д. Таборы;

29:28:503001:350, местоположение установлено относительно ориентира, расположенного за пределами участка. Почтовый адрес ориентира: Архангельская обл., Северодвинск, в районе дер. Таборы;

29:28:503001:742, местоположение установлено относительно ориентира – здания, расположенного за границами земельного участка по адресу: Архангельская область, городской округ Северодвинск, деревня Таборы, кадастровый номер 29:28:503001:347, примерно в 17 метрах по направлению на юг от ориентира;

29:28:503001:786, Архангельская область, городской округ Северодвинск, в районе деревня Таборы;

29:28:503001:347, местоположение установлено относительно ориентира, расположенного в границах участка. Почтовый адрес ориентира: установлено относительно ориентира, расположенного за пределами участка. Ориентир здание. Участок находится примерно в 8400 м от ориентира по направлению на юго-запад. Почтовый адрес ориентира: обл. Архангельская, г. Северодвинск, пр-кт Морской, дом 91/100;

29:28:503001:743, местоположение земельного участка установлено относительно ориентира – здания, расположенного за границами земельного участка по адресу: Архангельская область, городской округ Северодвинск, деревня Таборы, кадастровый номер 29:28:503001:347, примерно в 20 метрах по направлению на северо-восток от ориентира;

29:28:503001:732, Архангельская область, Северодвинск; Большая Кудьма, деревня Таборы;

29:28:503001:798, Архангельская область, городской округ Северодвинск, СНТ «Родник», улица Тростяная, участок 1;

29:28:503001:506, обл. Архангельская, г. Северодвинск, в районе д. Бол. Кудьма;

29:28:503004:276, местоположение установлено относительно ориентира, расположенного за пределами участка. Почтовый адрес ориентира: Архангельская область, городской округ Северодвинск, СНТ «Радуга», ряд № 2, участок № 10;

29:28:503004:463, Российская Федерация, Архангельская область; городской округ Северодвинск, территория садоводческого некоммерческого товарищества Радуга, ряд 3, земельный участок 13;

29:28:503004:266, местоположение установлено относительно ориентира, расположенного за пределами участка. Почтовый адрес ориентира: Архангельская обл., Северодвинск, СНТ «Радуга», ряд № 4, участок № 13;

29:28:503004:47, обл. Архангельская, Северодвинск, СНТ «Радуга»,

ряд 5, участок 13;

√ 29:28:503004:458, Архангельская область, городской округ Северодвинск, СНТ «Радуга», ряд 5, участок 13А

√ 29:28:503004:58, местоположение установлено относительно ориентира, расположенного в границах участка. Почтовый адрес ориентира: обл. Архангельская, Северодвинск, СНТ «Радуга», ряд 6, место 10-2;

√ 29:28:503004:262, обл. Архангельская, Северодвинск, СНТ «Радуга», в районе пересечения Кудемского шоссе и ряда 6;

√ 29:28:503004:154, местоположение установлено относительно ориентира, расположенного в границах участка. Почтовый адрес ориентира: обл. Архангельская, Северодвинск, СНТ «Радуга», улица 18, участок 15;

√ 29:28:503004:295, местоположение установлено относительно ориентира, расположенного за пределами участка. Почтовый адрес ориентира: Архангельская область, городской округ Северодвинск, СНТ «Радуга», ряд №20, участок № 15;

√ 29:28:503004:311, местоположение установлено относительно ориентира, расположенного за пределами участка. Почтовый адрес ориентира: Архангельская область, городской округ Северодвинск, СНТ «Радуга», ряд №21, участок №12;

√ 29:28:503004:253, обл. Архангельская, Северодвинск, дер. Бол. Кудьма (д. Волость) в границах СНТ «Радуга»;

√ 29:28:503007:44, местоположение установлено относительно ориентира, расположенного за пределами участка. Почтовый адрес ориентира: обл. Архангельская, Северодвинск, Большая Кудьма, д. Волость;

√ 29:28:503007:43, местоположение установлено относительно ориентира, расположенного за пределами участка. Почтовый адрес ориентира: обл. Архангельская, Северодвинск, Большая Кудьма, д. Волость;

√ 29:28:503007:36, обл. Архангельская, Северодвинск, Большая Кудьма, д. Волость;

√ 29:28:503007:39, обл. Архангельская, Северодвинск, Большая Кудьма, д. Волость;

√ 29:28:503007:405, местоположение установлено относительно ориентира, расположенного за пределами участка. Почтовый адрес ориентира: Архангельская обл., Северодвинск, д. Волость, район Б. Кудьма;

√ 29:28:503007:40, обл. Архангельская, Северодвинск, Большая Кудьма, д. Волость;

√ 29:28:503007:49, местоположение установлено относительно ориентира, расположенного за пределами участка. Почтовый адрес ориентира: обл. Архангельская, Северодвинск, Большая Кудьма, д. Волость;

√ 29:28:503007:50, местоположение установлено относительно ориентира, расположенного за пределами участка. Почтовый адрес ориентира: обл. Архангельская, Северодвинск, Большая Кудьма, д. Волость;

√ 29:28:503007:448, местоположение установлено относительно ориентира, расположенного за пределами участка. Почтовый адрес

- ориентира: обл. Архангельская, Северодвинск, Большая Кудьма, д. Волость;
 √ 29:28:503007:454, обл. Архангельская, Северодвинск, Большая Кудьма, д. Волость;
- √ 29:28:503007:453, местоположение установлено относительно ориентира, расположенного за пределами участка. Почтовый адрес ориентира: обл. Архангельская, Северодвинск, Большая Кудьма, д. Волость;
 √ 29:28:503007:28, обл. Архангельская, Северодвинск, Большая Кудьма, д. Волость;
- √ 29:28:503007:15, обл. Архангельская, Северодвинск, район Большая Кудьма, деревня Волость;
- √ 29:28:503007:408, местоположение установлено относительно ориентира, расположенного за пределами участка. Почтовый адрес ориентира: Архангельская обл., Северодвинск, Большая Кудьма, д. Волость;
- √ 29:28:503007:407, местоположение установлено относительно ориентира, расположенного за пределами участка. Почтовый адрес ориентира: Архангельская обл., Северодвинск, Большая Кудьма, д. Волость;
- √ 29:28:503007:139, обл. Архангельская, Северодвинск, Большая Кудьма, д. Волость;
- √ 29:28:503007:146, местоположение установлено относительно ориентира, расположенного за пределами участка. Почтовый адрес ориентира: Архангельская обл., д. Волость, примерно в 9360 метрах по направлению на юг от ориентира – здания, расположенного за пределами границ земельного участка, по адресу: Архангельская обл., г. Северодвинск, пр. Морской, д. 91/100;
- √ 29:28:503007:308, местоположение установлено относительно ориентира, расположенного за пределами участка. Почтовый адрес ориентира: Архангельская область, город Северодвинск, деревня Лахта;
- √ 29:28:503007:360, обл. Архангельская, Северодвинск, Большая Кудьма, д. Лахта;
- √ 29:28:503007:625, Архангельская область, городской округ Северодвинск, деревня Лахта;
- √ 29:28:503007:626, Архангельская область, городской округ Северодвинск, деревня Лахта;
- √ 29:28:503007:361, обл. Архангельская, Северодвинск, Большая Кудьма, д. Лахта;
- √ 29:28:503007:77, обл. Архангельская, Северодвинск, Большая Кудьма, д. Лахта;
- √ 29:28:503007:447, местоположение установлено относительно ориентира, расположенного за пределами участка. Почтовый адрес ориентира: Архангельская область, Северодвинск, деревня Лахта, примерно в 2800 м по направлению на юго-восток от пересечения Онежского тракта и Кудемского шоссе;
- √ 29:28:503007:69, местоположение установлено относительно ориентира, расположенного за пределами участка. Почтовый адрес

- ориентира: обл. Архангельская, Северодвинск, Большая Кудьма, д. Лахта;
✓ 29:28:503007:66, местоположение установлено относительно ориентира, расположенного за пределами участка. Почтовый адрес ориентира: обл. Архангельская, Северодвинск, Большая Кудьма, д. Лахта;
✓ 29:28:503007:452, Архангельская область, Северодвинск, деревня Лахта, примерно в 3000 м по направлению на юго-восток от пересечения Онежского тракта и Кудемского шоссе;
✓ 29:28:503007:458, местоположение установлено относительно ориентира, расположенного за пределами участка. Почтовый адрес ориентира: Архангельская область, Северодвинск, деревня Лахта, примерно в 3100 м по направлению на юго-восток от пересечения Онежского тракта и Кудемского шоссе;
✓ 29:28:503007:404, местоположение установлено относительно ориентира, расположенного за пределами участка. Ориентир 16 км автодороги Кудемское шоссе. Участок находится примерно в 155 м, по направлению на юго-запад от ориентира. Почтовый адрес ориентира: обл. Архангельская, Северодвинск, д. Лахта;
✓ 29:28:503007:392, местоположение установлено относительно ориентира, расположенного за пределами участка. Почтовый адрес ориентира: обл. Архангельская, Северодвинск, Большая Кудьма, д. Лахта;
✓ 29:28:503007:97, обл. Архангельская, Северодвинск, Большая Кудьма, д. Лахта;
✓ 29:28:503007:98, обл. Архангельская, Северодвинск, Большая Кудьма, д. Лахта;
✓ 29:28:503007:99, обл. Архангельская, Северодвинск, Большая Кудьма, д. Лахта;
✓ 29:28:503007:102, обл. Архангельская, Северодвинск, Большая Кудьма, д. Лахта;
✓ 29:28:503007:6, обл. Архангельская, Северодвинск, Большая Кудьма, д. Лахта;
✓ 29:28:503009:39, обл. Архангельская, Северодвинск, СОТ «Космос-2», участок № 17;
✓ 29:28:000000:6336, Архангельская область, городской округ Северодвинск, город Северодвинск, Кудемское шоссе;
✓ 29:28:503007:37, местоположение установлено относительно ориентира, расположенного за пределами участка. Почтовый адрес ориентира: обл. Архангельская, Северодвинск, Большая Кудьма, д. Волость;
✓ 29:28:503007:387, обл. Архангельская, Северодвинск, Большая Кудьма, д. Лахта;
✓ 29:28:503007:656, Архангельская область, городской округ Северодвинск, деревня Лахта.

2. Утвердить границы публичного сервитута согласно прилагаемому графическому описанию местоположения границ публичного сервитута (номер регистрации – 1012/2021).

3. Срок публичного сервитута установить на 49 лет.

4. В отношении земель и частей земельных участков, указанных в пункте 1 распоряжения, установить свободный график проведения работ при осуществлении деятельности, для обеспечения которой устанавливается публичный сервитут.

5. Владелец публичного сервитута обязан привести земельный участок в состояние, пригодное для его использования в соответствии с разрешенным использованием, снести инженерное сооружение, для которого был установлен публичный сервитут, в срок не позднее чем три месяца после завершения его эксплуатации.

6. Владелец публичного сервитута вправе до окончания срока публичного сервитута обратиться с ходатайством об установлении публичного сервитута на новый срок.

7. Отделу по связям со средствами массовой информации Администрации Северодвинска в течение 5 рабочих дней со дня принятия решения об установлении публичного сервитута опубликовать (обнародовать) настоящее распоряжение в бюллетене нормативно-правовых актов муниципального образования «Северодвинск» «Вполне официально», разместить полный текст распоряжения в сетевом издании «Вполне официально» (вполне-официально.рф) и на официальном интернет-сайте Администрации Северодвинска.

8. Публичный сервитут считается установленным со дня внесения сведений о нем в Единый государственный реестр недвижимости.

Заместитель Главы Администрации
Северодвинска по городскому хозяйству



О.К. Ковальчук

Графическое описание местоположения границ публичного сервитута для эксплуатации ВЛ-0.4кв Б. Кульма расположенного:

Архангельская область, городской округ Архангельской области "Город Северодвинск" на земельных участках с кадастровыми номерами

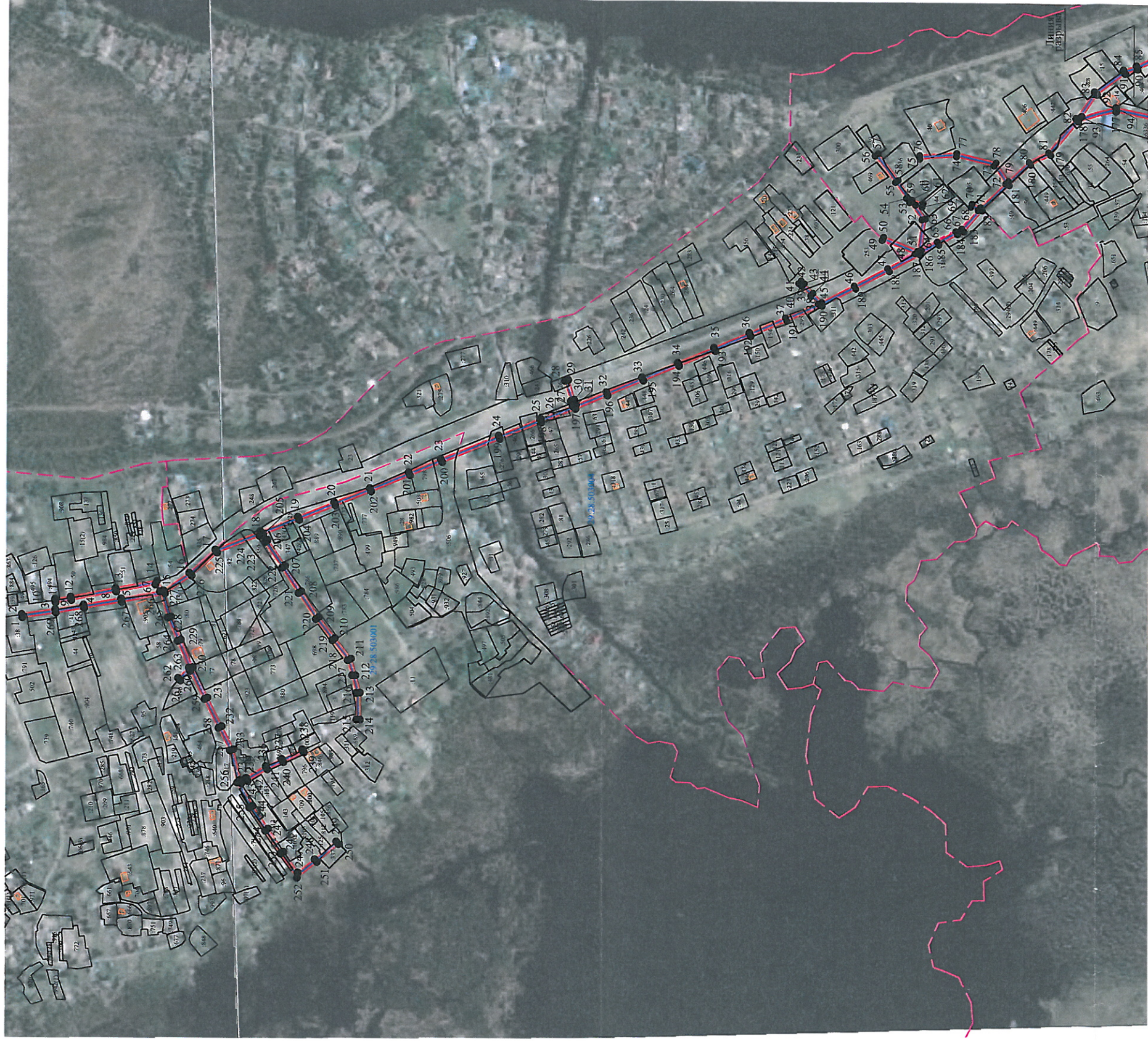
29:28:503001:38, 29:28:503001:41, 29:28:503001:905, 29:28:503001:494, 29:28:503001:50, 29:28:503001:51, 29:28:503001:15, 29:28:503001:80, 29:28:503001:496, 29:28:503001:317, 29:28:503001:873, 29:28:503001:491, 29:28:503001:872, 29:28:503001:337, 29:28:503001:103, 29:28:503001:72, 29:28:503001:125, 29:28:503001:812, 29:28:503001:269, 29:28:503001:273, 29:28:503001:1002, 29:28:503001:82, 29:28:503001:350, 29:28:503001:742, 29:28:503001:786, 29:28:503001:347, 29:28:503001:743, 29:28:503001:732, 29:28:503001:798, 29:28:503001:506, 29:28:503004:276, 29:28:503004:463, 29:28:503004:266, 29:28:503004:47, 29:28:503004:458, 29:28:503004:58, 29:28:503004:262, 29:28:503004:154, 29:28:503004:295, 29:28:503004:311, 29:28:503004:253, 29:28:503007:44, 29:28:503007:43, 29:28:503007:36, 29:28:503007:39, 29:28:503007:405, 29:28:503007:40, 29:28:503007:49, 29:28:503007:50, 29:28:503007:448, 29:28:503007:454, 29:28:503007:453, 29:28:503007:28, 29:28:503007:15, 29:28:503007:408, 29:28:503007:407, 29:28:503007:139, 29:28:503007:146, 29:28:503007:308, 29:28:503007:360, 29:28:503007:625, 29:28:503007:626, 29:28:503007:361, 29:28:503007:71, 29:28:503007:447, 29:28:503007:69, 29:28:503007:66, 29:28:503007:452, 29:28:503007:458, 29:28:503007:404, 29:28:503007:392, 29:28:503007:97, 29:28:503007:99, 29:28:503007:102, 29:28:503007:6, 29:28:503009:39, 29:28:000000:6336, 29:28:503007:37, 29:28:503007:98, 29:28:503007:656, и земли кадастровых кварталов 29:28:503001, 29:28:503004, 29:28:503007:387,

Приложение

к распоряжению заместителя Главы администрации Северодвинска по городскому хозяйству

от Д.А. Давыдов № 1839-рз

Площадь публичного сервитута: 16175 кв. м.



Масштаб 1:5000

Условные обозначения:

- ВЛ-0.4кв Б. Кульма
- 1 - характерная точка границы, сведения о которой позволяют однозначно определить ее положение на местности
- - границы публичного сервитута
- - существующая часть границы, имеющиеся в ЕГРН сведения о которой достаточны для определения ее местоположения
- - - - граница кадастрового квартала
- 29:28:503004 - номер кадастрового квартала
- - границы объектов капитального строительства
- :21 - обозначение кадастрового номера объекта недвижимости

Номер регистрации 1002/2021