



Городской округ Архангельской области «Северодвинск»

**ЗАМЕСТИТЕЛЬ ГЛАВЫ АДМИНИСТРАЦИИ СЕВЕРОДВИНСКА  
ПО ГОРОДСКОМУ ХОЗЯЙСТВУ**

**РАСПОРЯЖЕНИЕ**

от 04.04.2021 № 1638-РЗ.....  
г. Северодвинск Архангельской области

**Об установлении  
публичного сервитута**

На основании ходатайства публичного акционерного общества «Межрегиональная распределительная сетевая компания Северо-Запада» вх. № 04-06-01/3423 от 21.05.2021, в соответствии с главой V.7 Земельного кодекса Российской Федерации, статьей 3.6 Федерального закона от 25.10.2001 № 137-ФЗ «О введении в действие Земельного кодекса Российской Федерации»:

1. Установить в пользу публичного акционерного общества «Межрегиональная распределительная сетевая компания Северо-Запада» (ОГРН: 1047855175785, ИНН: 7802312751) публичный сервитут общей площадью 286 кв. м с целью эксплуатации объекта электросетевого хозяйства (КЛ ОТ ТП ДО ВВОДА В ДОМ ПО УЛ. СОВЕТСКАЯ 1) в отношении частей земельных участков с кадастровыми номерами:

29:28:107056:49, местоположение установлено относительно ориентира, расположенного в границах участка. Почтовый адрес ориентира: обл. Архангельская, г. Северодвинск, ул. Советская, дом 3;

29:28:107056:38, местоположение установлено относительно ориентира, расположенного в границах участка. Почтовый адрес ориентира: Архангельская обл., г. Северодвинск, ул. Советская, дом 3а;

29:28:107056:55, местоположение установлено относительно ориентира, расположенного в границах участка. Почтовый адрес ориентира: обл. Архангельская, г. Северодвинск, ул. Советская, дом 1.

2. Утвердить границы публичного сервитута согласно прилагаемому графическому описанию местоположения границ публичного сервитута (номер регистрации – 1007 /2021).

3. Срок публичного сервитута установить на 49 лет.

4. В отношении частей земельных участков, указанных в пункте 1 распоряжения, установить свободный график проведения работ

при осуществлении деятельности, для обеспечения которой устанавливается публичный сервитут.

5. Владелец публичного сервитута обязан привести земельный участок в состояние, пригодное для его использования в соответствии с разрешенным использованием, снести инженерное сооружение, для которого был установлен публичный сервитут, в срок не позднее чем три месяца после завершения его эксплуатации.

6. Владелец публичного сервитута вправе до окончания срока публичного сервитута обратиться с ходатайством об установлении публичного сервитута на новый срок.

7. Отделу по связям со средствами массовой информации Администрации Северодвинска в течение 5 рабочих дней со дня принятия решения об установлении публичного сервитута опубликовать (обнародовать) настоящее распоряжение в бюллетене нормативно-правовых актов муниципального образования «Северодвинск» «Вполне официально», разместить полный текст распоряжения в сетевом издании «Вполне официально» (вполне-официально.рф) и на официальном интернет-сайте Администрации Северодвинска.

8. Публичный сервитут считается установленным со дня внесения сведений о нем в Единый государственный реестр недвижимости.

Заместитель Главы Администрации  
Северодвинска по городскому хозяйству

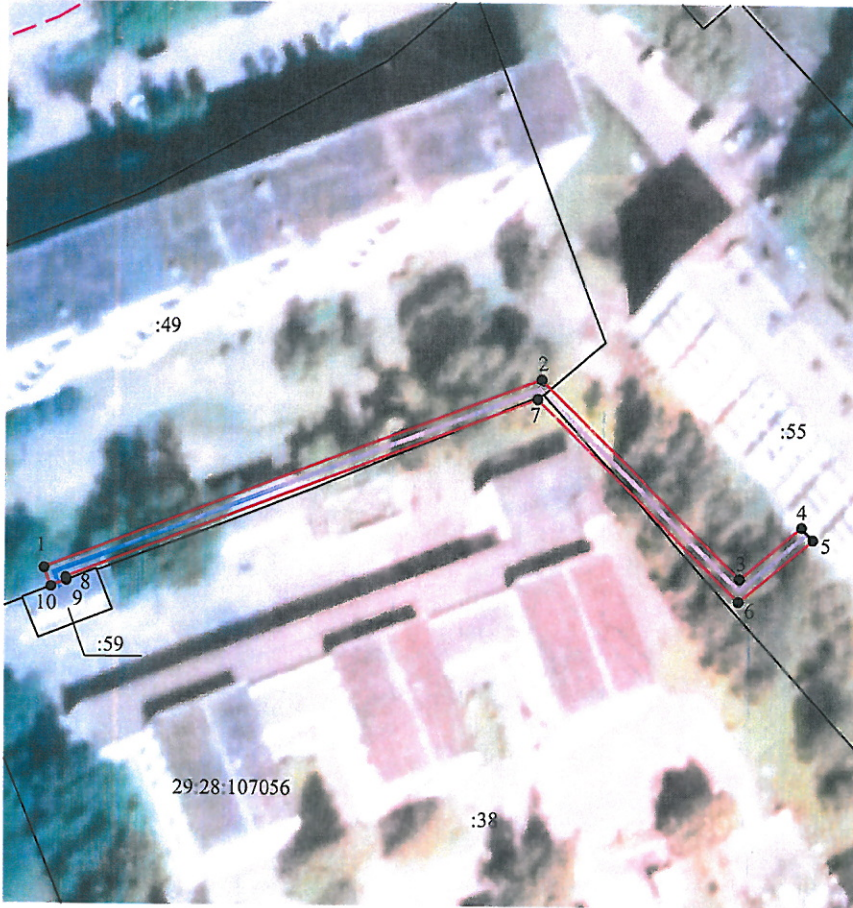


О.К. Ковальчук

Графическое описание местоположения границ публичного сервитута для эксплуатации КЛ ОТ ТП ДО ВВОДА В ДОМ ПО УЛ. СОВЕТСКАЯ 1, расположенного в г. Северодвинск Архангельской области, на земельном участке с кадастровым номером 29:28:107056:49, 29:28:107056:38, 29:28:107056:55

Приложение к распоряжению заместителя Главы администрации Северодвинска по городскому хозяйству от 04.04.2021 № 1686-ПЗ

Площадь публичного сервитута 286 кв.м.



Масштаб 1:1000

Условные обозначения:

- - КЛ ОТ ТП ДО ВВОДА В ДОМ ПО УЛ. СОВЕТСКАЯ 1
- 1 - характеристическая точка границы, сведения о которой позволяют однозначно определить ее положение на местности
- - границы публичного сервитута
- - существующая часть границы, имеющиеся в ЕГРН сведения о которой достаточны для определения ее местоположения
- - - - граница кадастрового квартала
- 29:28:107056 - номер кадастрового квартала
- - границы объектов капитального строительства
- :21 - обозначение кадастрового номера объекта недвижимости

Каталог координат			
Система координат МСК-2011 зона 18			
Метод определения координат характерных точек границ: метод спутниковых геодезических измерений			
Площадь публичного сервитута: 286 кв.м			
Обозначение характерных точек границ	Координаты, м		Средняя квадратическая погрешность определения координат характерных точек границ
	X	Y	
1	653520.11	2487397.99	0.10
2	653546.47	2487466.13	0.10
3	653519.22	2487493.55	0.10
4	653526.41	2487502.06	0.10
5	653524.67	2487503.60	0.10
6	653516.08	2487493.42	0.10
7	653543.78	2487465.57	0.10
8	653518.80	2487400.99	0.10
9	653518.40	2487401.15	0.10
10	653517.55	2487399.00	0.10
1	653520.11	2487397.99	0.10

Номер регистрации 1007/2021