



Городской округ Архангельской области «Северодвинск»

**ЗАМЕСТИТЕЛЬ ГЛАВЫ АДМИНИСТРАЦИИ СЕВЕРОДВИНСКА
ПО ГОРОДСКОМУ ХОЗЯЙСТВУ**

РАСПОРЯЖЕНИЕ

от 04-07-2021 № 1639-РЗ.....
г. Северодвинск Архангельской области

**Об установлении
публичного сервитута**

На основании ходатайства публичного акционерного общества «Межрегиональная распределительная сетевая компания Северо-Запада» вх. № 04-06-01/3423 от 21.05.2021, в соответствии с главой V.7 Земельного кодекса Российской Федерации, статьей 3.6 Федерального закона от 25.10.2001 № 137-ФЗ «О введении в действие Земельного кодекса Российской Федерации»:

1. Установить в пользу публичного акционерного общества «Межрегиональная распределительная сетевая компания Северо-Запада» (ОГРН: 1047855175785, ИНН: 7802312751) публичный сервитут общей площадью 564 кв. м с целью эксплуатации объекта электросетевого хозяйства (КАБЕЛЬНАЯ ЛИНИЯ) в отношении земель кадастрового квартала 29:28:104152 и частей земельных участков с кадастровыми номерами:

29:28:104152:18, местоположение установлено относительно ориентира, расположенного в границах участка. Почтовый адрес ориентира: установлено относительно ориентира, расположенного в границах участка. Ориентир – кирпичное 4-х этажное здание. Почтовый адрес ориентира: обл. Архангельская, г. Северодвинск, пр-кт Морской, дом 67;

29:28:104152:24, местоположение установлено относительно ориентира - жилого здания, расположенного в пределах границ земельного участка по адресу: Архангельская область, Северодвинск, г. Северодвинск; улица Малая Кудьма, дом 8;

29:28:104152:19, местоположение установлено относительно ориентира, расположенного в границах участка. Ориентир здание. Почтовый адрес ориентира: обл. Архангельская, г. Северодвинск, ул. Кирилкина, дом 4.

2. Утвердить границы публичного сервитута согласно прилагаемому

графическому описанию местоположения границ публичного сервитута (номер регистрации – 997/2021).

3. Срок публичного сервитута установить на 49 лет.

4. В отношении земель и частей земельных участков, указанных в пункте 1 распоряжения, установить свободный график проведения работ при осуществлении деятельности, для обеспечения которой устанавливается публичный сервитут.

5. Владелец публичного сервитута обязан привести земельный участок в состояние, пригодное для его использования в соответствии с разрешенным использованием, снести инженерное сооружение, для которого был установлен публичный сервитут, в срок не позднее чем три месяца после завершения его эксплуатации.

6. Владелец публичного сервитута вправе до окончания срока публичного сервитута обратиться с ходатайством об установлении публичного сервитута на новый срок.

7. Отделу по связям со средствами массовой информации Администрации Северодвинска в течение 5 рабочих дней со дня принятия решения об установлении публичного сервитута опубликовать (обнародовать) настоящее распоряжение в бюллетене нормативно-правовых актов муниципального образования «Северодвинск» «Вполне официально», разместить полный текст распоряжения в сетевом издании «Вполне официально» (вполне-официально.рф) и на официальном интернет-сайте Администрации Северодвинска.

8. Публичный сервитут считается установленным со дня внесения сведений о нем в Единый государственный реестр недвижимости.

Заместитель Главы Администрации
Северодвинска по городскому хозяйству



О.К. Ковальчук

Графическое описание местоположения границ публичного сервитута для эксплуатации КАБЕЛЬНАЯ ЛИНИЯ, расположенного в г. Северодвинск Архангельской области, на земельных участках с кадастровыми номерами 29:28:104152:18, 29:28:104152:24, 29:28:104152:19, землях кадастрового квартала 29:28:104152

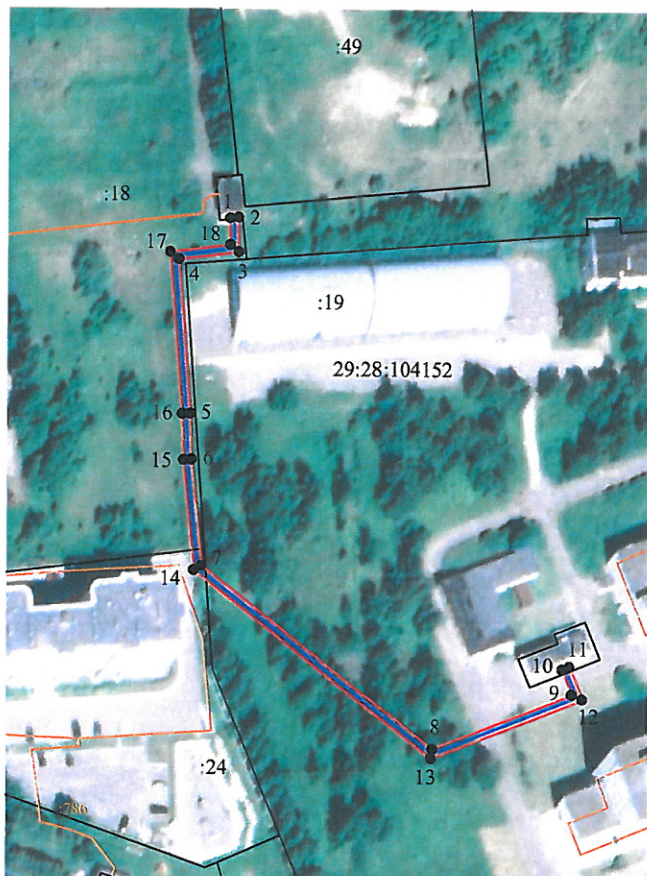
Приложение

к распоряжению заместителя Главы администрации

Северодвинска по городскому хозяйству

от 04.04.2021 № 1689-ПЗ

Площадь публичного сервитута 564 кв.м



Масштаб 1:2000

Условные обозначения:

- - КАБЕЛЬНАЯ ЛИНИЯ
- 1 - характерная точка границы, сведения о которой позволяют однозначно определить ее положение на местности
- - границы публичного сервитута
- - существующая часть границы, имеющиеся в ЕГРН сведения о которой достаточны для определения ее местоположения
- - - - граница кадастрового квартала
- 29:28:104152 - номер кадастрового квартала
- - границы объектов капитального строительства
- :21 - обозначение кадастрового номера объекта недвижимости

Каталог координат			
Система координат: МСК-29 2 зона			
Метод определения координат характерных точек границ: метод спутниковых геодезических измерений			
Площадь публичного сервитута: 564 кв.м			
Обозначение характерных точек границ	Координаты, м		Средняя квадратическая погрешность определения координат характерных точек границ
	X	Y	
1	650089.93	2484137.82	0.10
2	650090.17	2484140.12	0.10
3	650080.50	2484140.34	0.10
4	650078.41	2484123.94	0.10
5	650035.94	2484127.23	0.10
6	650023.28	2484127.62	0.10
7	649994.05	2484130.52	0.10
8	649944.00	2484193.98	0.10
9	649959.27	2484232.25	0.10
10	649966.27	2484229.41	0.10
11	649967.13	2484231.54	0.10
12	649958.00	2484235.25	0.10
13	649941.37	2484193.60	0.10
14	649992.85	2484128.33	0.10
15	650023.13	2484125.32	0.10
16	650035.82	2484124.93	0.10
17	650080.42	2484121.48	0.10
18	650082.52	2484137.99	0.10
1	650089.93	2484137.82	0.10

Номер регистрации 092/2021