



Городской округ Архангельской области «Северодвинск»

**ЗАМЕСТИТЕЛЬ ГЛАВЫ АДМИНИСТРАЦИИ СЕВЕРОДВИНСКА
ПО ГОРОДСКОМУ ХОЗЯЙСТВУ**

РАСПОРЯЖЕНИЕ

от *09.04.2021* № *1664-рз*
г. Северодвинск Архангельской области

**Об установлении
публичного сервитута**

На основании ходатайства публичного акционерного общества «Межрегиональная распределительная сетевая компания Северо-Запада» вх. № 04-06-01/3548 от 28.05.2021, в соответствии с главой V.7 Земельного кодекса Российской Федерации, статьей 3.6 Федерального закона от 25.10.2001 № 137-ФЗ «О введении в действие Земельного кодекса Российской Федерации»:

1. Установить в пользу публичного акционерного общества «Межрегиональная распределительная сетевая компания Северо-Запада» (ОГРН: 1047855175785, ИНН: 7802312751) публичный сервитут общей площадью 500 кв. м с целью эксплуатации объекта электросетевого хозяйства (КЛ ТП63-64) в отношении частей земельных участков с кадастровыми номерами:

29:28:101072:21, местоположение установлено относительно ориентира, расположенного за пределами участка. Почтовый адрес ориентира: обл. Архангельская, г. Северодвинск, ул. Тургенева, 12;

29:28:101072:31, местоположение установлено относительно ориентира, расположенного в границах участка. Ориентир здание. Почтовый адрес ориентира: обл. Архангельская, г. Северодвинск, ул. Тургенева, дом 10;

29:28:101072:23, местоположение установлено относительно ориентира, расположенного в границах участка. Почтовый адрес ориентира: установлено относительно ориентира, расположенного в границах участка. Ориентир нежилое здание. Почтовый адрес ориентира: обл. Архангельская, г. Северодвинск, ул. Тургенева, дом 8;

29:28:101072:47, местоположение установлено относительно ориентира, расположенного в границах участка. Ориентир здание. Почтовый адрес ориентира: обл. Архангельская, г. Северодвинск, ул. Тургенева, дом 6.

2. Утвердить границы публичного сервитута согласно прилагаемому графическому описанию местоположения границ публичного сервитута (номер регистрации – 1101/2021).

3. Срок публичного сервитута установить на 49 лет.

4. В отношении частей земельных участков, указанных в пункте 1 распоряжения, установить свободный график проведения работ при осуществлении деятельности, для обеспечения которой устанавливается публичный сервитут.

5. Владелец публичного сервитута обязан привести земельный участок в состояние, пригодное для его использования в соответствии с разрешенным использованием, снести инженерное сооружение, для которого был установлен публичный сервитут, в срок не позднее чем три месяца после завершения его эксплуатации.

6. Владелец публичного сервитута вправе до окончания срока публичного сервитута обратиться с ходатайством об установлении публичного сервитута на новый срок.

7. Отделу по связям со средствами массовой информации Администрации Северодвинска в течение 5 рабочих дней со дня принятия решения об установлении публичного сервитута опубликовать (обнародовать) настоящее распоряжение в бюллетене нормативно-правовых актов муниципального образования «Северодвинск» «Вполне официально», разместить полный текст распоряжения в сетевом издании «Вполне официально» (вполне-официально.рф) и на официальном интернет-сайте Администрации Северодвинска.

8. Публичный сервитут считается установленным со дня внесения сведений о нем в Единый государственный реестр недвижимости.

Заместитель Главы Администрации
Северодвинска по городскому хозяйству



О.К. Ковальчук

Графическое описание местоположения границ публичного сервитута для эксплуатации КЛ ТП63-64, расположенного в г. Северодвинск Архангельской области, на земельных участках с кадастровыми номерами 29:28:101072:21, 29:28:101072:31, 29:28:101072:23, 29:28:101072:47

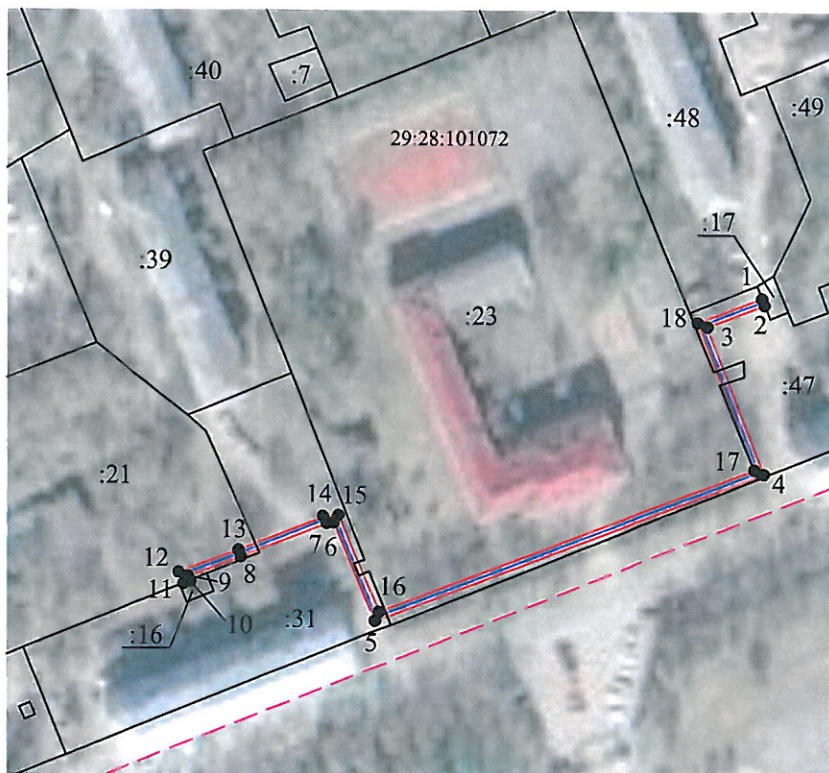
Приложение

к распоряжению заместителя Главы администрации

Северодвинска по городскому хозяйству

от 09.07.2021 № 1664-рз

Площадь публичного сервитута: 500 кв.м.



Катастр координат			
Система координат МСК-2011 зона			
Метод определения координат характерных точек границ: метод спутниковых геодезических измерений			
Площадь публичного сервитута: 500 кв.м			
Обозначение характерных точек границ	Координаты, м		Средняя квадратическая погрешность определения координат характерных точек границ
	X	Y	
1	651778.33	2485389.78	0.10
2	651776.48	2485390.53	0.10
3	651770.38	2485374.76	0.10
4	651729.87	2485390.23	0.10
5	651688.91	2485283.31	0.10
6	651715.95	2485271.97	0.10
7	651715.80	2485270.00	0.10
8	651706.49	2485246.40	0.10
9	651701.08	2485231.93	0.10
10	651699.90	2485232.41	0.10
11	651699.15	2485230.55	0.10
12	651702.24	2485229.32	0.10
13	651708.36	2485245.68	0.10
14	651717.77	2485269.54	0.10
15	651718.06	2485273.26	0.10
16	651691.47	2485284.40	0.10
17	651731.03	2485387.65	0.10
18	651771.53	2485372.18	0.10
1	651778.33	2485389.78	0.10

Масштаб 1:2000

Условные обозначения:

- - КЛ ТП63-64
- 1 - характерная точка границы, сведения о которой позволяют однозначно определить ее положение на местности
- - границы публичного сервитута
- - существующая часть границы, имеющиеся в ЕГРН сведения о которой достаточны для определения ее местоположения
- - - - граница кадастрового квартала
- 29:28:101072 - номер кадастрового квартала
- - границы объектов капитального строительства
- :21 - обозначение кадастрового номера объекта недвижимости

Номер регистрации

1101 / 2021