



Городской округ Архангельской области «Северодвинск»

**ЗАМЕСТИТЕЛЬ ГЛАВЫ АДМИНИСТРАЦИИ СЕВЕРОДВИНСКА
ПО ГОРОДСКОМУ ХОЗЯЙСТВУ**

РАСПОРЯЖЕНИЕ

от *09.07.2021* № *1668-рз*
г. Северодвинск Архангельской области

**Об установлении
публичного сервитута**

На основании ходатайства публичного акционерного общества «Межрегиональная распределительная сетевая компания Северо-Запада» вх. № 04-06-01/3548 от 28.05.2021, в соответствии с главой V.7 Земельного кодекса Российской Федерации, статьей 3.6 Федерального закона от 25.10.2001 № 137-ФЗ «О введении в действие Земельного кодекса Российской Федерации»:

1. Установить в пользу публичного акционерного общества «Межрегиональная распределительная сетевая компания Северо-Запада» (ОГРН: 1047855175785, ИНН: 7802312751) публичный сервитут общей площадью 963 кв. м с целью эксплуатации объекта электросетевого хозяйства (КАБЕЛЬНАЯ ЛЭП МАРКА ЦААБЛУ 3Х95) в отношении земель кадастровых кварталов 29:28:103097, 29:28:103098 и частей земельных участков с кадастровыми номерами:

29:28:103097:93, местоположение установлено относительно ориентира, расположенного в границах участка. Почтовый адрес ориентира: установлено относительно ориентира – здания, расположенного в пределах границ земельного участка по адресу: Архангельская обл., г. Северодвинск, ул. Ломоносова, д. 99;

29:28:103097:94, местоположение установлено относительно ориентира, расположенного в границах участка. Почтовый адрес ориентира: установлено относительно ориентира – здания, расположенного в пределах границ земельного участка по адресу: Архангельская обл., г. Северодвинск, ул. Коновалова, д. 6;

29:28:103097:102, местоположение установлено относительно ориентира, расположенного в границах участка. Почтовый адрес ориентира: установлено относительно ориентира – здания, расположенного в пределах границ земельного участка по адресу: Архангельская обл., г. Северодвинск,

ул. Коновалова, д. 6А;

29:28:103097:105, местоположение установлено относительно ориентира, расположенного в границах участка. Почтовый адрес ориентира: установлено относительно ориентира – здания, расположенного в пределах границ земельного участка по адресу: Архангельская обл., г. Северодвинск, ул. Коновалова, д. 10;

29:28:103097:64, местоположение установлено относительно ориентира, расположенного за пределами участка. Ориентир здание жилое. Участок находится примерно в 62 м от ориентира по направлению на северо-восток. Почтовый адрес ориентира: обл. Архангельская, г. Северодвинск, ул. Коновалова, дом 10;

29:28:103098:23, местоположение установлено относительно ориентира, расположенного в границах участка. Почтовый адрес ориентира: установлено относительно ориентира, расположенного в границах участка. Ориентир здание жилое. Почтовый адрес ориентира: обл. Архангельская, г. Северодвинск, ул. Ломоносова, дом 93;

29:28:103098:75, местоположение установлено относительно ориентира, расположенного в границах участка. Ориентир здание жилое. Почтовый адрес ориентира: обл. Архангельская, г. Северодвинск, ул. Ломоносова, дом 95(3).

2. Утвердить границы публичного сервитута согласно прилагаемому графическому описанию местоположения границ публичного сервитута (номер регистрации – 1093/2021).

3. Срок публичного сервитута установить на 49 лет.

4. В отношении земель и частей земельных участков, указанных в пункте 1 распоряжения, установить свободный график проведения работ при осуществлении деятельности, для обеспечения которой устанавливается публичный сервитут.

5. Владелец публичного сервитута обязан привести земельный участок в состояние, пригодное для его использования в соответствии с разрешенным использованием, снести инженерное сооружение, для которого был установлен публичный сервитут, в срок не позднее чем три месяца после завершения его эксплуатации.

6. Владелец публичного сервитута вправе до окончания срока публичного сервитута обратиться с ходатайством об установлении публичного сервитута на новый срок.

7. Отделу по связям со средствами массовой информации Администрации Северодвинска в течение 5 рабочих дней со дня принятия решения об установлении публичного сервитута опубликовать (обнародовать) настоящее распоряжение в бюллетене нормативно-правовых актов муниципального образования «Северодвинск» «Вполне официально», разместить полный текст распоряжения в сетевом издании «Вполне официально» (вполне-официально.рф) и на официальном интернет-сайте Администрации Северодвинска.

8. Публичный сервитут считается установленным со дня внесения сведений о нем в Единый государственный реестр недвижимости.

Заместитель Главы Администрации
Северодвинска по городскому хозяйству



О.К. Ковальчук

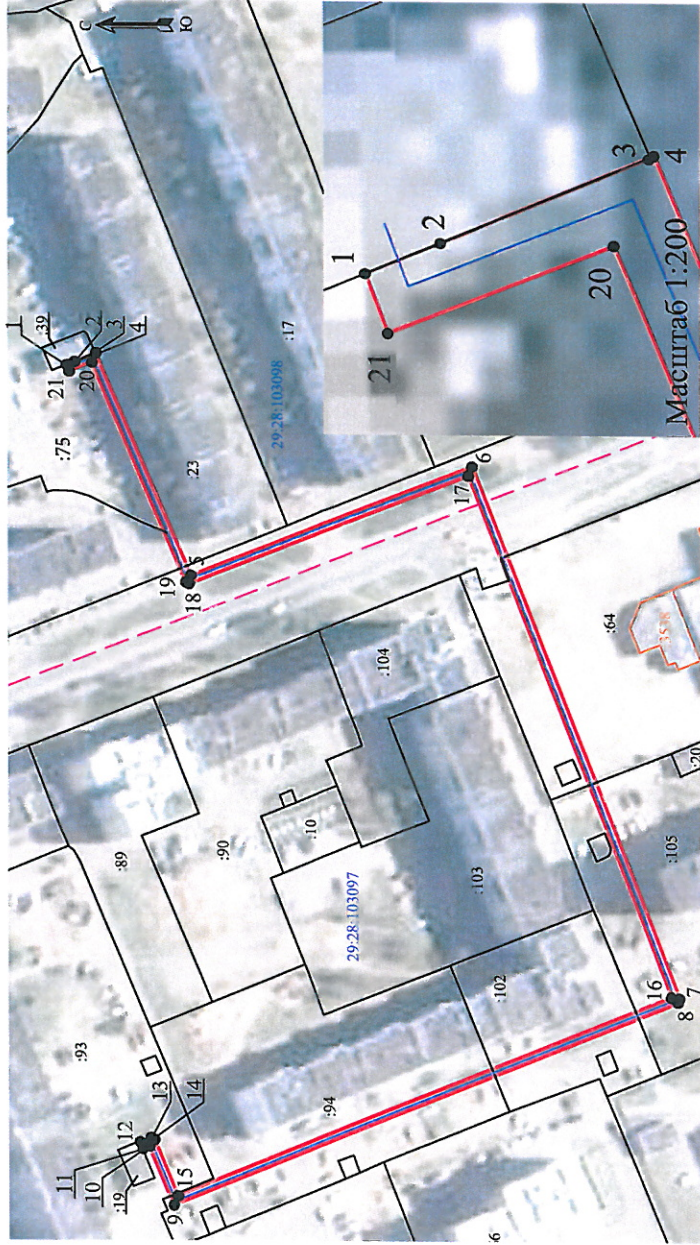
Графическое описание местоположения границ публичного сервитута для эксплуатации КАБЕЛЬНАЯ ЛЭП МАРКА ЦААБЛУ 3Х95, расположенного в г. Северодвинск Архангельской области, на земельных участках с кадастровыми номерами 29:28:103097:93, 29:28:103097:94, 29:28:103097:102, 29:28:103097:105, 29:28:103097:64, 29:28:103098:23, 29:28:103098:75, землях кадастровых кварталов 29:28:103097, 29:28:103098

Приложение

к распоряжению заместителя Главы администрации Северодвинска по городскому хозяйству

от 09.07.2021 № 1668-18

Площадь публичного сервитута: 963 кв.м



Условные обозначения:

- - КАБЕЛЬНАЯ ЛЭП МАРКА ЦААБЛУ 3Х95
- 1 - характерная точка границы, сведения о которой позволяют однозначно определить ее положение на местности
- - границы публичного сервитута
- - существующая часть границы, имеющаяся в ЕГРН сведения о которой достаточны для определения ее местоположения
- - - граница кадастрового квартала
- 29:28:103097 - номер кадастрового квартала
- - границы объектов капитального строительства
- :3 - обозначение кадастрового номера объекта недвижимости

Каталог координат			
Система координат: МСК-29 2 зона			
Метод определения координат характерных точек границ: метод спутниковых геодезических измерений			
Площадь публичного сервитута: 963 кв.м			
Обозначение характерных точек границ	Координаты, м		Средняя квадратическая погрешность определения координат
	X	Y	
1	651079.49	2483454.2	0.1
2	651077.43	2483455.05	0.1
3	651071.65	2483457.44	0.1
4	651071.54	2483457.49	0.1
5	651045.67	2483396.5	0.1
6	650967.66	2483426.81	0.1
7	650910.75	2483280.95	0.1
8	650911.12	2483279.86	0.1
9	651050.77	2483223.43	0.1
10	651057.36	2483239.63	0.1
11	651059.19	2483238.84	0.1
12	651059.91	2483240.68	0.1
13	651056.96	2483241.98	0.1
14	651055.97	2483241.51	0.1
15	651049.67	2483226.03	0.1
16	650913.01	2483281.25	0.1
17	650968.8	2483424.22	0.1
18	651046.13	2483394.18	0.1
19	651047.04	2483394.6	0.1
20	651072.65	2483455.00	0.1
21	651078.87	2483452.56	0.1
1	651079.49	2483454.2	0.1

Номер регистрации 1093/2021