



Городской округ Архангельской области «Северодвинск»

**ЗАМЕСТИТЕЛЬ ГЛАВЫ АДМИНИСТРАЦИИ СЕВЕРОДВИНСКА  
ПО ГОРОДСКОМУ ХОЗЯЙСТВУ**

**РАСПОРЯЖЕНИЕ**

от 09.07.2021 № 1668-РЗ  
г. Северодвинск Архангельской области

**Об установлении  
публичного сервитута**

На основании ходатайства публичного акционерного общества «Межрегиональная распределительная сетевая компания Северо-Запада» вх. № 04-06-01/3548 от 28.05.2021, в соответствии с главой V.7 Земельного кодекса Российской Федерации, статьей 3.6 Федерального закона от 25.10.2001 № 137-ФЗ «О введении в действие Земельного кодекса Российской Федерации»:

1. Установить в пользу публичного акционерного общества «Межрегиональная распределительная сетевая компания Северо-Запада» (ОГРН: 1047855175785, ИНН: 7802312751) публичный сервитут общей площадью 631 кв. м с целью эксплуатации объекта электросетевого хозяйства (КЛ ТП83-ТП82) в отношении земель кадастрового квартала 29:28:103088 и частей земельных участков с кадастровыми номерами:

29:28:103088:5, местоположение установлено относительно ориентира, расположенного в границах участка. Ориентир здания. Почтовый адрес ориентира: обл. Архангельская, г. Северодвинск, ул. Серго Орджоникидзе, дом 19а;

29:28:103088:45, местоположение установлено относительно ориентира, расположенного в границах участка. Ориентир жилое здание. Почтовый адрес ориентира: обл. Архангельская, г. Северодвинск, ул. Ломоносова, дом 88;

29:28:103088:54, местоположение установлено относительно ориентира, расположенного в границах участка. Ориентир здание. Почтовый адрес ориентира: обл. Архангельская, г. Северодвинск, ул. Серго Орджоникидзе, дом 15;

29:28:103088:75, местоположение установлено относительно ориентира, расположенного в границах участка. Почтовый адрес ориентира: установлено относительно ориентира – здания, расположенного в пределах

границ земельного участка по адресу: Архангельская обл., г. Северодвинск, ул. Серго Орджоникидзе, д. 17.

2. Утвердить границы публичного сервитута согласно прилагаемому графическому описанию местоположения границ публичного сервитута (номер регистрации – 1066/2021).

3. Срок публичного сервитута установить на 49 лет.

4. В отношении земель и частей земельных участков, указанных в пункте 1 распоряжения, установить свободный график проведения работ при осуществлении деятельности, для обеспечения которой устанавливается публичный сервитут.

5. Владелец публичного сервитута обязан привести земельный участок в состояние, пригодное для его использования в соответствии с разрешенным использованием, снести инженерное сооружение, для которого был установлен публичный сервитут, в срок не позднее чем три месяца после завершения его эксплуатации.

6. Владелец публичного сервитута вправе до окончания срока публичного сервитута обратиться с ходатайством об установлении публичного сервитута на новый срок.

7. Отделу по связям со средствами массовой информации Администрации Северодвинска в течение 5 рабочих дней со дня принятия решения об установлении публичного сервитута опубликовать (обнародовать) настоящее распоряжение в бюллетене нормативно-правовых актов муниципального образования «Северодвинск» «Вполне официально», разместить полный текст распоряжения в сетевом издании «Вполне официально» (вполне-официально.рф) и на официальном интернет-сайте Администрации Северодвинска.

8. Публичный сервитут считается установленным со дня внесения сведений о нем в Единый государственный реестр недвижимости.

Заместитель Главы Администрации  
Северодвинска по городскому хозяйству



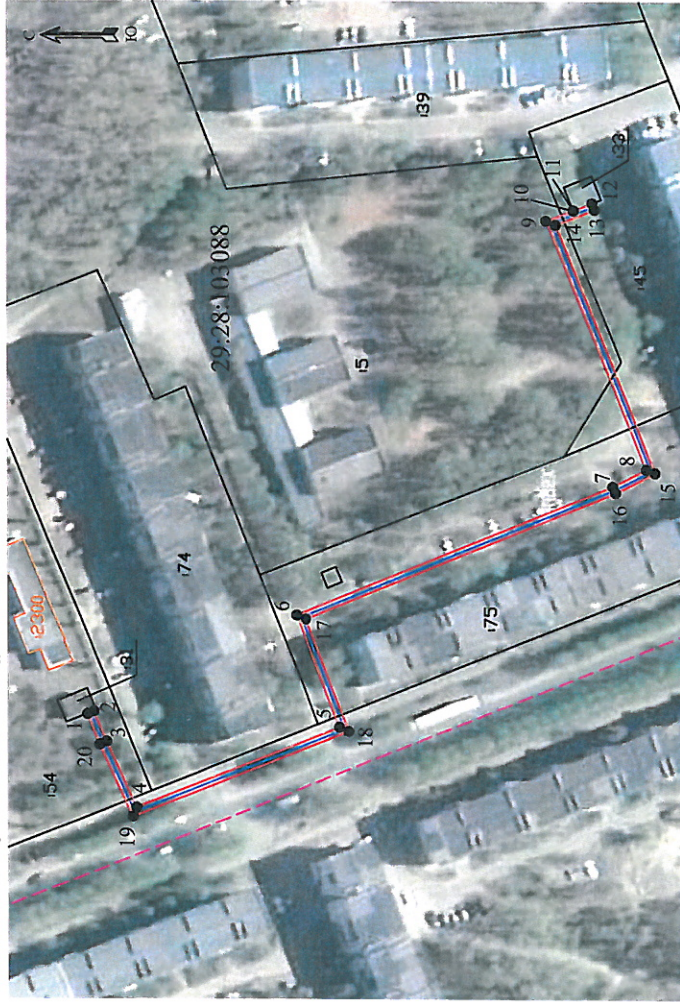
О.К. Ковальчук



Графическое описание местоположения границ публичного сервитута для эксплуатации КЛ ТП83-ТП82, расположенного в г. Северодвинск Архангельской области, на земельных участках с кадастровыми номерами 29:28:103088:5, 29:28:103088:45, 29:28:103088:54, 29:28:103088:75, землях кадастрового квартала 29:28:103088

Приложение к распоряжению заместителя Главы администрации Северодвинска по городскому хозяйству от 09.07.2024 № 1669-РЗ

Площадь публичного сервитута: 631 кв.м



Масштаб 1:2000

Условные обозначения:

- КЛ ТП83-ТП82
- 1 - характерная точка границы, сведения о которой позволяют однозначно определить ее положение на местности
- границы публичного сервитута
- существующая часть границы, имеющиеся в ЕГРН сведения о которой достаточны для определения ее местоположения
- - - граница кадастрового квартала
- 29:28:103088 - номер кадастрового квартала
- границы объектов капитального строительства
- 174 - обозначение кадастрового номера объекта недвижимости

Номер регистрации 1066/2024

Каталог координат			
Ссылка координат: МСК-29 2 зона			
Метод определения координат: характеристический метод: метод ступенчатых геометрических измерений			
Обозначение характерных точек границ	Координаты, м		Средняя квадратическая погрешность определения координат
	X	Y	
1	651884.99	2484456.96	0.10
2	651883.14	2484457.71	0.10
3	651879.75	2484449.38	0.10
4	651871.58	2484431.31	0.10
5	651815.3	2484453.44	0.10
6	651827.21	2484484.17	0.10
7	651739.96	2484519.87	0.10
8	651730.59	2484524.56	0.10
9	651757.95	2484592.93	0.10
10	651750.45	2484595.86	0.10
11	651750.4	2484595.74	0.10
12	651745.31	2484597.78	0.10
13	651744.66	2484595.97	0.10
14	651755.34	2484591.8	0.10
15	651728.05	2484523.59	0.10
16	651739.13	2484518.05	0.10
17	651824.64	2484483.06	0.10
18	651812.72	2484452.31	0.10
19	651872.62	2484428.75	0.10
20	651881.59	2484448.59	0.10
1	651884.99	2484456.96	0.10