



Городской округ Архангельской области «Северодвинск»

**ЗАМЕСТИТЕЛЬ ГЛАВЫ АДМИНИСТРАЦИИ СЕВЕРОДВИНСКА
ПО ГОРОДСКОМУ ХОЗЯЙСТВУ**

РАСПОРЯЖЕНИЕ

от 09.04.2024 № 1671-рз.....
г. Северодвинск Архангельской области

**Об установлении
публичного сервитута**

На основании ходатайства публичного акционерного общества «Межрегиональная распределительная сетевая компания Северо-Запада» вх. № 04-06-01/3548 от 28.05.2021, в соответствии с главой V.7 Земельного кодекса Российской Федерации, статьей 3.6 Федерального закона от 25.10.2001 № 137-ФЗ «О введении в действие Земельного кодекса Российской Федерации»:

1. Установить в пользу публичного акционерного общества «Межрегиональная распределительная сетевая компания Северо-Запада» (ОГРН: 1047855175785, ИНН: 7802312751) публичный сервитут общей площадью 668 кв. м с целью эксплуатации объекта электросетевого хозяйства (КАБЕЛЬ КТПИ МУ82 ТП16) в отношении частей земельных участков с кадастровыми номерами:

29:28:107054:31, местоположение установлено относительно ориентира, расположенного в границах участка. Ориентир здание нежилое. Почтовый адрес ориентира: обл. Архангельская, г. Северодвинск, пр-кт Беломорский, дом 1, корпус 5;

29:28:107054:19, местоположение установлено относительно ориентира, расположенного в границах участка. Ориентир – здание нежилое. Почтовый адрес ориентира: обл. Архангельская, г. Северодвинск, пр-кт Беломорский, дом 1А;

29:28:107054:230, Архангельская область, городской округ Северодвинск, г. Северодвинск, проспект Беломорский;

29:28:107054:36, местоположение установлено относительно ориентира – нежилого здания, расположенного в пределах границ земельного участка по адресу: Архангельская область, г. Северодвинск, проспект Беломорский, д. 3, стр.2;

29:28:107054:43, местоположение установлено относительно

ориентира – нежилого здания, расположенного за пределами границ земельного участка по адресу: Архангельская область, г. Северодвинск, проспект Беломорский, д. 3, примерно в 234 м по направлению на северо-восток;

29:28:107054:29, местоположение установлено относительно ориентира, расположенного в границах участка. Почтовый адрес ориентира: установлено относительно ориентира, расположенного в границах участка. Ориентир нежилое здание. Почтовый адрес ориентира: обл. Архангельская, г. Северодвинск, пр-кт Беломорский, дом 1/43.

2. Утвердить границы публичного сервитута согласно прилагаемому графическому описанию местоположения границ публичного сервитута (номер регистрации – 1076/2021).

3. Срок публичного сервитута установить на 49 лет.

4. В отношении частей земельных участков, указанных в пункте 1 распоряжения, установить свободный график проведения работ при осуществлении деятельности, для обеспечения которой устанавливается публичный сервитут.

5. Владелец публичного сервитута обязан привести земельный участок в состояние, пригодное для его использования в соответствии с разрешенным использованием, снести инженерное сооружение, для которого был установлен публичный сервитут, в срок не позднее чем три месяца после завершения его эксплуатации.

6. Владелец публичного сервитута вправе до окончания срока публичного сервитута обратиться с ходатайством об установлении публичного сервитута на новый срок.

7. Отделу по связям со средствами массовой информации Администрации Северодвинска в течение 5 рабочих дней со дня принятия решения об установлении публичного сервитута опубликовать (обнародовать) настоящее распоряжение в бюллетене нормативно-правовых актов муниципального образования «Северодвинск» «Вполне официально», разместить полный текст распоряжения в сетевом издании «Вполне официально» (вполне-официально.рф) и на официальном интернет-сайте Администрации Северодвинска.

8. Публичный сервитут считается установленным со дня внесения сведений о нем в Единый государственный реестр недвижимости.

Заместитель Главы Администрации
Северодвинска по городскому хозяйству

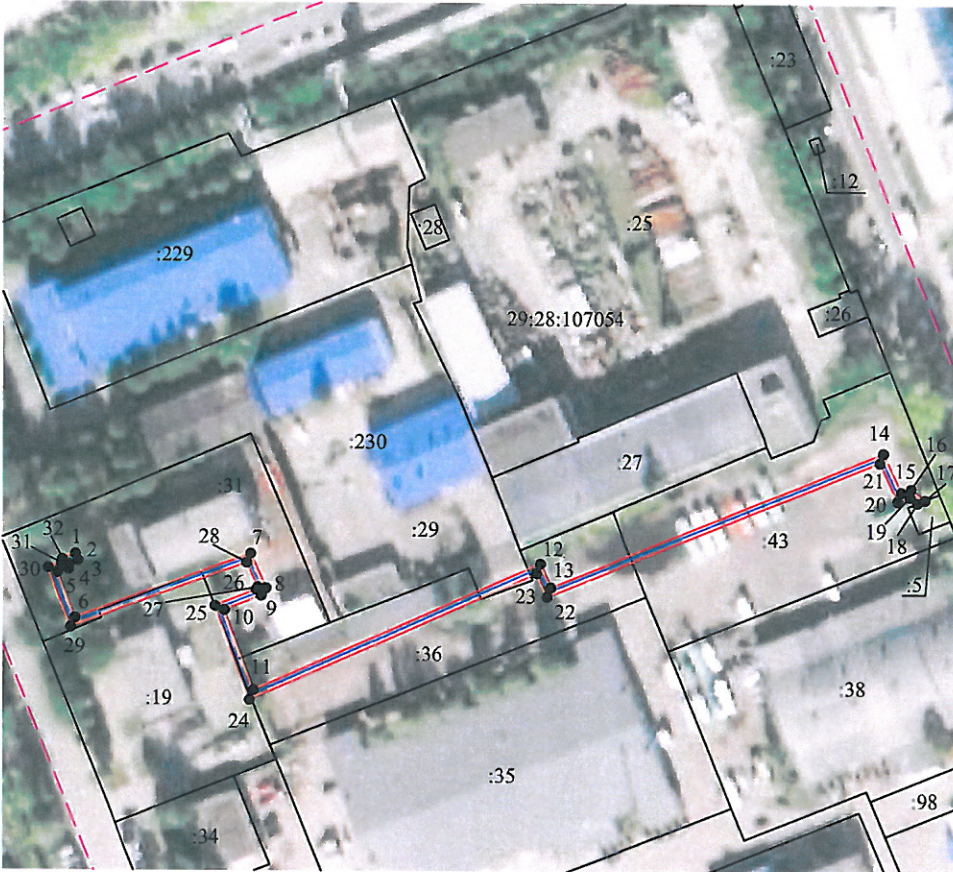


О.К. Ковальчук

Графическое описание местоположения границ публичного сервитута для эксплуатации КАБЕЛЬ КТПИ МУ82 ТП16, расположенного в г. Северодвинск Архангельской области, на земельных участках с кадастровыми номерами 29:28:107054:31, 29:28:107054:19, 29:28:107054:230, 29:28:107054:36, 29:28:107054:43, 29:28:107054:29

Приложение
к распоряжению заместителя Главы администрации
Северодвинска по городскому хозяйству
от 09.07.2021 № 1671-ПЗ

Площадь публичного сервитута: 668 кв.м.



Масштаб 1:2000

Условные обозначения:

- - КАБЕЛЬ КТПИ МУ82 ТП16
- 1 - характеристическая точка границы, сведения о которой позволяют однозначно определить ее положение на местности
- - границы публичного сервитута
- - существующая часть границы, имеющаяся в ЕГРН сведения о которой достаточны для определения ее местоположения
- - - - граница кадастрового квартала
- 29:28:107054 - номер кадастрового квартала
- - границы объектов капитального строительства
- :21 - обозначение кадастрового номера объекта недвижимости

Каталог координат			
Система координат: МСК-2012 экв			
Метод определения координат: характеристическая точка границ; метод ступенчатых точек с выносом; нивелиры			
Площадь публичного сервитута: 668 кв.м			
Обозначение характеристической точки границ	Координаты, м		Средняя геодезическая длина отрезка координат характеристических точек границ
	X	Y	
1	654192.07	2486707.70	0.10
2	654190.18	2486708.38	0.10
3	654189.11	2486705.97	0.10
4	654187.74	2486705.79	0.10
5	654186.85	2486702.84	0.10
6	654174.38	2486707.56	0.10
7	654192.22	2486756.34	0.10
8	654182.68	2486760.57	0.10
9	654180.65	2486759.23	0.10
10	654176.66	2486749.11	0.10
11	654154.62	2486757.14	0.10
12	654189.77	2486835.75	0.10
13	654183.20	2486838.62	0.10
14	654220.74	2486930.53	0.10
15	654210.04	2486935.47	0.10
16	654211.03	2486938.20	0.10
17	654207.94	2486942.00	0.10
18	654207.09	2486939.88	0.10
19	654208.76	2486937.82	0.10
20	654207.53	2486934.43	0.10
21	654218.16	2486929.52	0.10
22	654180.62	2486837.57	0.10
23	654187.12	2486834.72	0.10
24	654151.92	2486756.00	0.10
25	654177.80	2486746.57	0.10
26	654182.28	2486757.91	0.10
27	654182.87	2486758.30	0.10
28	654189.70	2486755.27	0.10
29	654171.82	2486706.38	0.10
30	654188.14	2486700.22	0.10
31	654189.28	2486703.97	0.10
32	654190.48	2486704.13	0.10
1	654192.07	2486707.70	0.10

Номер регистрации _____

1076 Ком