



Городской округ Архангельской области «Северодвинск»

**ЗАМЕСТИТЕЛЬ ГЛАВЫ АДМИНИСТРАЦИИ СЕВЕРОВДВИНСКА
ПО ГОРОДСКОМУ ХОЗЯЙСТВУ**

РАСПОРЯЖЕНИЕ

от 09.04.2021 № 1643-РЗ
г. Северодвинск Архангельской области

**Об установлении
публичного сервитута**

На основании ходатайства публичного акционерного общества «Межрегиональная распределительная сетевая компания Северо-Запада» вх. № 04-06-01/3548 от 28.05.2021, в соответствии с главой V.7 Земельного кодекса Российской Федерации, статьей 3.6 Федерального закона от 25.10.2001 № 137-ФЗ «О введении в действие Земельного кодекса Российской Федерации»:

1. Установить в пользу публичного акционерного общества «Межрегиональная распределительная сетевая компания Северо-Запада» (ОГРН: 1047855175785, ИНН: 7802312751) публичный сервитут общей площадью 735 кв. м с целью эксплуатации объекта электросетевого хозяйства (КЛ ТП84-ТП106) в отношении земель кадастрового квартала 29:28:103088 и частей земельных участков с кадастровыми номерами:

29:28:103088:78, местоположение установлено относительно ориентира, расположенного в границах участка. Почтовый адрес ориентира: установлено относительно ориентира – здания, расположенного в пределах границ земельного участка по адресу: Архангельская обл., г. Северодвинск, ул. Ломоносова, д. 80;

29:28:103088:46, местоположение установлено относительно ориентира, расположенного в границах участка. Ориентир жилое здание. Почтовый адрес ориентира: обл. Архангельская, г. Северодвинск, ул. Ломоносова, дом 78;

29:28:000000:6349, Архангельская область, г Северодвинск;

29:28:103099:1933, местоположение установлено относительно ориентира – здания, расположенного за пределами границ земельного участка по адресу: Архангельская область, Северодвинск, г. Северодвинск, ул. Ломоносова, д. 73, примерно в 65 м по направлению на юго-запад;

29:28:103099:34, обл. Архангельская, г. Северодвинск,

ул. Ломоносова, дом 73А;

29:28:103099:1934, местоположение установлено относительно ориентира, расположенного за пределами участка. Почтовый адрес ориентира: установлено относительно ориентира – здания, расположенного за пределами границ земельного участка по адресу: Архангельская область, Северодвинск, г. Северодвинск, ул. Ломоносова, д. 73, примерно в 60 м по направлению на юго-запад;

29:28:103099:96, местоположение установлено относительно ориентира, расположенного в границах участка. Почтовый адрес ориентира: обл. Архангельская, г. Северодвинск, пр-кт Труда, дом 48.

2. Утвердить границы публичного сервитута согласно прилагаемому графическому описанию местоположения границ публичного сервитута (номер регистрации – 1125/2021).

3. Срок публичного сервитута установить на 49 лет.

4. В отношении земель и частей земельных участков, указанных в пункте 1 распоряжения, установить свободный график проведения работ при осуществлении деятельности, для обеспечения которой устанавливается публичный сервитут.

5. Владелец публичного сервитута обязан привести земельный участок в состояние, пригодное для его использования в соответствии с разрешенным использованием, снести инженерное сооружение, для которого был установлен публичный сервитут, в срок не позднее чем три месяца после завершения его эксплуатации.

6. Владелец публичного сервитута вправе до окончания срока публичного сервитута обратиться с ходатайством об установлении публичного сервитута на новый срок.

7. Отделу по связям со средствами массовой информации Администрации Северодвинска в течение 5 рабочих дней со дня принятия решения об установлении публичного сервитута опубликовать (обнародовать) настоящее распоряжение в бюллетене нормативно-правовых актов муниципального образования «Северодвинск» «Вполне официально», разместить полный текст распоряжения в сетевом издании «Вполне официально» (вполне-официально.рф) и на официальном интернет-сайте Администрации Северодвинска.

8. Публичный сервитут считается установленным со дня внесения сведений о нем в Единый государственный реестр недвижимости.

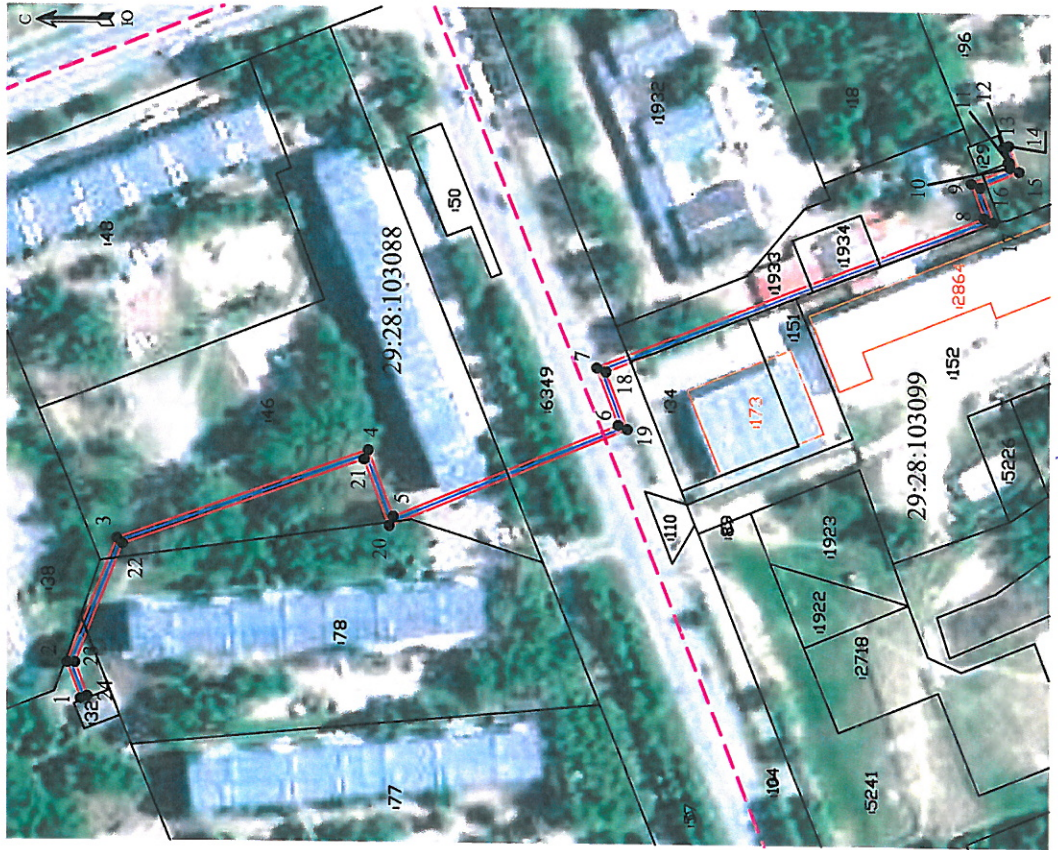
Заместитель Главы Администрации
Северодвинска по городскому хозяйству



О.К. Ковальчук

Графическое описание местоположения границ публичного сервитута для эксплуатации КЛ ТП84-ТП106, расположенного в г. Северодвинск Архангельской области на земельных участках с кадастровыми номерами 29:28:103088:78, 29:28:103088:46, 29:28:000000:6349, 29:28:103099:1933, 29:28:103099:34, 29:28:103099:1934, 29:28:103099:96, землях кадастрового квартала 29:28:103088

Площадь публичного сервитута: 735 кв.м



Масштаб 1:2000

Номер регистрации 1125/2024

Приложение

к распоряжению заместителя Главы администрации Северодвинска по городскому хозяйству от 09.04.2024 № 16х3 Д

Каталог координат			
Система координат: МСК-29 2 зона			
Метод определения координат: характерных точек границ метод спутниковых геодезических измерений			
Площадь публичного сервитута: 735 кв. м			
Обозначение характерных точек границ	Координаты, м		Средняя квадратическая погрешность определения координат характерных точек границ
	X	Y	
Часть 1			
1	651906.63	2484730.50	0.10
2	651910.30	2484740.49	0.10
3	651896.70	2484774.75	0.10
4	651827.16	2484799.43	0.10
5	651820.26	2484781.25	0.10
6	651758.17	2484806.79	0.10
7	651764.12	2484822.61	0.10
8	651656.72	2484865.03	0.10
9	651660.36	2484874.56	0.10
10	651649.71	2484878.99	0.10
11	651650.29	2484880.40	0.10
12	651649.96	2484880.33	0.10

Каталог координат			
Система координат: МСК-29 2 зона			
Метод определения координат: характерных точек границ: метод спутниковых геодезических измерений			
Площадь публичного сервитута: 735 кв. м			
Обозначение характерных точек границ	Координаты, м		Средняя квадратическая погрешность определения координат характерных точек границ
	X	Y	
13	651651.57	2484884.48	0.10
14	651650.06	2484885.09	0.10
15	651647.10	2484877.91	0.10
16	651657.80	2484873.46	0.10
17	651654.15	2484863.90	0.10
18	651761.56	2484821.47	0.10
19	651755.62	2484805.68	0.10
20	651821.40	2484778.61	0.10
21	651828.33	2484796.89	0.10
22	651895.17	2484773.17	0.10
23	651908.16	2484740.46	0.10
24	651904.77	2484731.24	0.10
1	651906.63	2484730.50	0.10

Условные обозначения:

- КЛ ТП84-ТП106
- 1 - характерная точка границы, сведения о которой позволяют однозначно определить ее положение на местности
- границы публичного сервитута
- существующая часть границы, имеющаяся в ЕГРН сведения о которой достаточны для определения ее местоположения
- - - граница кадастрового квартала
- 29:28:101072 - номер кадастрового квартала
- - - границы объектов капитального строительства
- 3 - обозначение кадастрового номера объекта недвижимости