



Городской округ Архангельской области «Северодвинск»

**ЗАМЕСТИТЕЛЬ ГЛАВЫ АДМИНИСТРАЦИИ СЕВЕРОДВИНСКА  
ПО ГОРОДСКОМУ ХОЗЯЙСТВУ**

**РАСПОРЯЖЕНИЕ**

от 09.07.2021 № 1674-рз.....  
г. Северодвинск Архангельской области

**Об установлении  
публичного сервитута**

На основании ходатайства публичного акционерного общества «Межрегиональная распределительная сетевая компания Северо-Запада» вх. № 04-06-01/3548 от 28.05.2021, в соответствии с главой V.7 Земельного кодекса Российской Федерации, статьей 3.6 Федерального закона от 25.10.2001 № 137-ФЗ «О введении в действие Земельного кодекса Российской Федерации»:

1. Установить в пользу публичного акционерного общества «Межрегиональная распределительная сетевая компания Северо-Запада» (ОГРН: 1047855175785, ИНН: 7802312751) публичный сервитут общей площадью 976 кв. м с целью эксплуатации объекта электросетевого хозяйства (КЛ ТП20-ТП29) в отношении земель кадастровых кварталов 29:28:102006, 29:28:102008, 29:28:102014 и частей земельных участков с кадастровыми номерами:

√ 29:28:102006:3, местоположение установлено относительно ориентира, расположенного в границах участка. Почтовый адрес ориентира: установлено относительно ориентира – жилого здания, расположенного в границах земельного участка по адресу: Архангельская обл., г. Северодвинск, ул. Профсоюзная, д. 12;

√ 29:28:102006:9, обл. Архангельская, г. Северодвинск, ул. Советская, дом 33а;

√ 29:28:102006:10, местоположение установлено относительно ориентира, расположенного в границах участка. Почтовый адрес ориентира: обл. Архангельская, г. Северодвинск, ул. Республиканская, дом 38;

√ 29:28:102006:11, обл. Архангельская, г. Северодвинск, ул. Республиканская, дом 34а;

√ 29:28:102006:13, местоположение установлено относительно ориентира, расположенного в границах участка. Почтовый адрес ориентира:

обл. Архангельская, г. Северодвинск, ул. Республиканская, дом 36;

√ 29:28:102006:18, обл. Архангельская, г. Северодвинск, в районе ул. Республиканская, 38;

√ 29:28:102006:25, местоположение установлено относительно ориентира, расположенного за пределами участка. Ориентир здание жилое. Участок находится примерно в 65 м от ориентира по направлению на северо-восток. Почтовый адрес ориентира: обл. Архангельская, г. Северодвинск, ул. Советская, дом 33;

√ 29:28:102006:28, местоположение установлено относительно ориентира – жилого здания, расположенного в границах земельного участка по адресу: Архангельская обл., г. Северодвинск, ул. Советская, д. 33;

√ 29:28:102008:10, местоположение установлено относительно ориентира – здания жилого, расположенного в границах земельного участка по адресу: Архангельская обл., г. Северодвинск, ул. Полярная, д. 16/42;

√ 29:28:102008:11, местоположение установлено относительно ориентира, расположенного в границах участка. Почтовый адрес ориентира: установлено относительно ориентира – здания жилого, расположенного в границах земельного участка по адресу: Архангельская обл., г. Северодвинск, ул. Республиканская, д. 44;

√ 29:28:102014:10, местоположение установлено относительно ориентира – здания жилого, расположенного в границах земельного участка по адресу: Архангельская обл., г. Северодвинск, ул. Республиканская, дом 35.

2. Утвердить границы публичного сервитута согласно прилагаемому графическому описанию местоположения границ публичного сервитута (номер регистрации – 1128/2021).

3. Срок публичного сервитута установить на 49 лет.

4. В отношении земель и частей земельных участков, указанных в пункте 1 распоряжения, установить свободный график проведения работ при осуществлении деятельности, для обеспечения которой устанавливается публичный сервитут.

5. Владелец публичного сервитута обязан привести земельный участок в состояние, пригодное для его использования в соответствии с разрешенным использованием, снести инженерное сооружение, для которого был установлен публичный сервитут, в срок не позднее чем три месяца после завершения его эксплуатации.

6. Владелец публичного сервитута вправе до окончания срока публичного сервитута обратиться с ходатайством об установлении публичного сервитута на новый срок.

7. Отделу по связям со средствами массовой информации Администрации Северодвинска в течение 5 рабочих дней со дня принятия решения об установлении публичного сервитута опубликовать (обнародовать) настоящее распоряжение в бюллетене нормативно-правовых актов муниципального образования «Северодвинск» «Вполне официально»,

разместить полный текст распоряжения в сетевом издании «Вполне официально» (вполне-официально.рф) и на официальном интернет-сайте Администрации Северодвинска.

8. Публичный сервитут считается установленным со дня внесения сведений о нем в Единый государственный реестр недвижимости.

Заместитель Главы Администрации  
Северодвинска по городскому хозяйству



О.К. Ковальчук

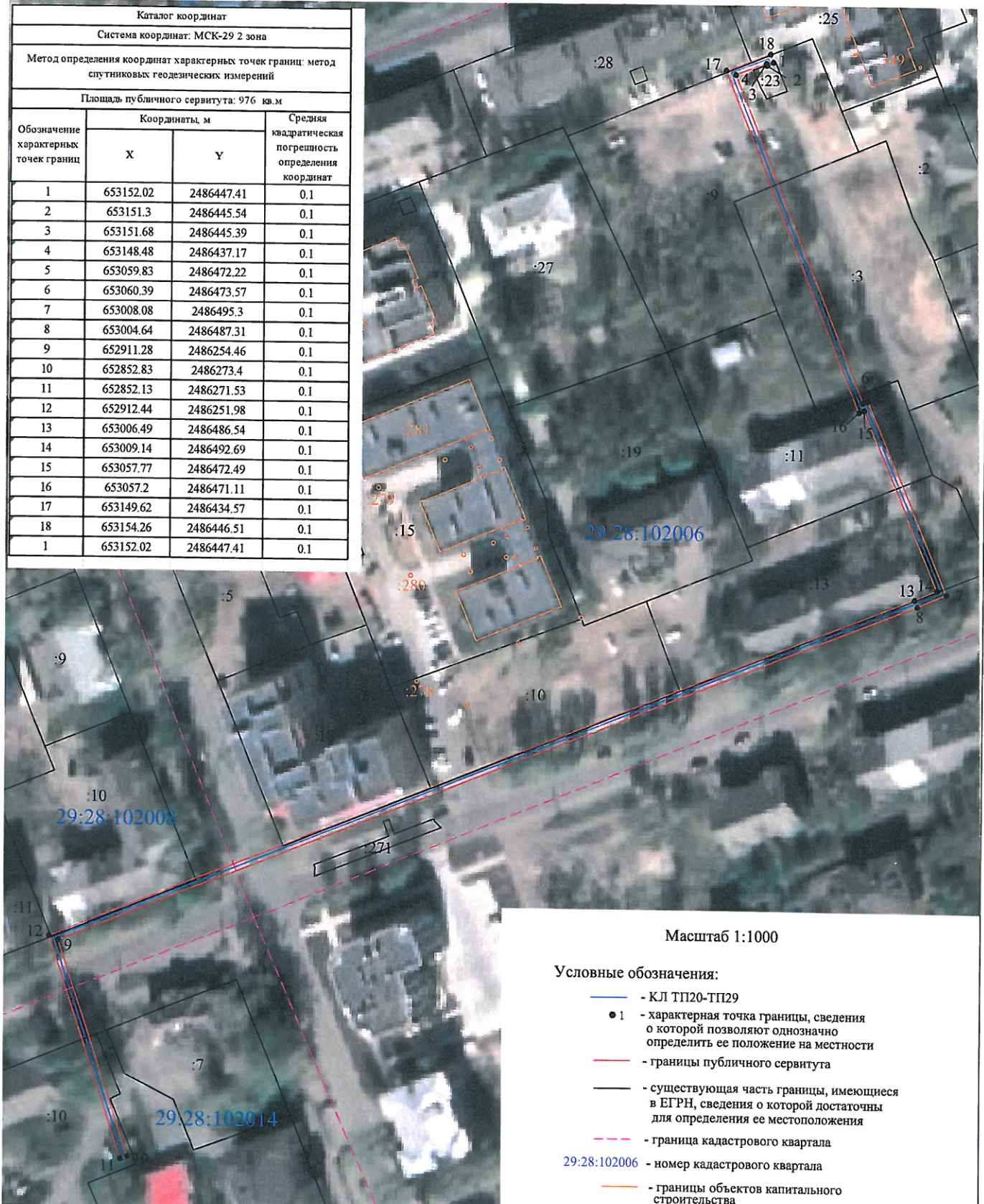
Графическое описание местоположения границ публичного сервитута для эксплуатации КЛ ТП20-ТП29, расположенного в г. Северодвинск Архангельской области, на земельных участках с кадастровыми номерами 29:28:102006:3, 29:28:102006:9, 29:28:102006:10, 29:28:102006:11, 29:28:102006:13, 29:28:102006:18, 29:28:102006:28, 29:28:102006:28, 29:28:102008:10, 29:28:102008:11, 29:28:102014:10, землях кадастровых кварталов 29:28:102006, 29:28:102008, 29:28:102014.

к распоряжению заместителя Главы администрации Северодвинска по городскому хозяйству

от 09.04.2021 № 1674-Д3

Площадь публичного сервитута: 976 кв.м

Каталог координат			
Система координат: МСК-29 2 зона			
Метод определения координат характерных точек границ: метод спутниковых геодезических измерений			
Площадь публичного сервитута: 976 кв.м			
Обозначение характерных точек границ	Координаты, м		Средняя квадратическая погрешность определения координат
	X	Y	
1	653152.02	2486447.41	0.1
2	653151.3	2486445.54	0.1
3	653151.68	2486445.39	0.1
4	653148.48	2486437.17	0.1
5	653059.83	2486472.22	0.1
6	653060.39	2486473.57	0.1
7	653008.08	2486495.3	0.1
8	653004.64	2486487.31	0.1
9	652911.28	2486254.46	0.1
10	652852.83	2486273.4	0.1
11	652852.13	2486271.53	0.1
12	652912.44	2486251.98	0.1
13	653006.49	2486486.54	0.1
14	653009.14	2486492.69	0.1
15	653057.77	2486472.49	0.1
16	653057.2	2486471.11	0.1
17	653149.62	2486434.57	0.1
18	653154.26	2486446.51	0.1
1	653152.02	2486447.41	0.1



Масштаб 1:1000

Условные обозначения:

- - КЛ ТП20-ТП29
- 1 - характерная точка границы, сведения о которой позволяют однозначно определить ее положение на местности
- - границы публичного сервитута
- - существующая часть границы, имеющиеся в ЕГРН, сведения о которой достаточны для определения ее местоположения
- - - - граница кадастрового квартала
- 29:28:102006 - номер кадастрового квартала
- - границы объектов капитального строительства
- :278 - обозначение кадастрового номера объекта недвижимости

Номер регистрации 1128 / 2021