



Городской округ Архангельской области «Северодвинск»

**ЗАМЕСТИТЕЛЬ ГЛАВЫ АДМИНИСТРАЦИИ СЕВЕРОДВИНСКА
ПО ГОРОДСКОМУ ХОЗЯЙСТВУ**

РАСПОРЯЖЕНИЕ

от 09.04.2021 № 1645-РЗ
г. Северодвинск Архангельской области

**Об установлении
публичного сервитута**

На основании ходатайства публичного акционерного общества «Межрегиональная распределительная сетевая компания Северо-Запада» вх. № 04-06-01/3548 от 28.05.2021, в соответствии с главой V.7 Земельного кодекса Российской Федерации, статьей 3.6 Федерального закона от 25.10.2001 № 137-ФЗ «О введении в действие Земельного кодекса Российской Федерации»:

1. Установить в пользу публичного акционерного общества «Межрегиональная распределительная сетевая компания Северо-Запада» (ОГРН: 1047855175785, ИНН: 7802312751) публичный сервитут общей площадью 4034 кв. м с целью эксплуатации объекта электросетевого хозяйства (КЛ-10кв ГПП-ТП18,ТП129) в отношении земель кадастровых кварталов 29:28:102041, 29:28:102042, 29:28:103094, 29:28:103095, 29:28:107055, 29:28:107054 и частей земельных участков с кадастровыми номерами:

29:28:103094:67, местоположение установлено относительно ориентира, расположенного в границах участка. Почтовый адрес ориентира: установлено относительно ориентира – здания, расположенного в пределах границ земельного участка по адресу: Архангельская обл., г. Северодвинск, ул. Карла Маркса, д. 69;

29:28:103094:66, местоположение установлено относительно ориентира – здания, расположенного в пределах границ земельного участка по адресу: Архангельская обл., г. Северодвинск, ул. Карла Маркса, д. 67;

29:28:103094:42, местоположение установлено относительно ориентира, расположенного в границах участка. Почтовый адрес ориентира: установлено относительно ориентира, расположенного в границах участка. Ориентир жилое здание. Почтовый адрес ориентира: обл. Архангельская,

г. Северодвинск, ул. Карла Маркса, дом 65;

√ 29:28:103094:39, местоположение установлено относительно ориентира, расположенного в границах участка. Почтовый адрес ориентира: установлено относительно ориентира, расположенного в границах участка. Ориентир здание. Почтовый адрес ориентира: обл. Архангельская, г. Северодвинск, ул. Трухинова, дом 10;

√ 29:28:103094:64, местоположение установлено относительно ориентира, расположенного в границах участка. Почтовый адрес ориентира: установлено относительно ориентира – здания, расположенного в пределах границ земельного участка по адресу: Архангельская обл., г. Северодвинск, ул. Трухинова, д. 2;

√ 29:28:103095:2268, местоположение установлено относительно ориентира, расположенного за пределами участка. Почтовый адрес ориентира: Архангельская область, город Северодвинск, улица Трухинова, дом 3;

√ 29:28:107055:50, местоположение установлено относительно ориентира, расположенного в границах участка. Ориентир нежилое здание. Почтовый адрес ориентира: обл. Архангельская, г. Северодвинск, ул. Железнодорожная, дом 1, корпус 1;

√ 29:28:107055:51, местоположение установлено относительно ориентира, расположенного в границах участка. Почтовый адрес ориентира: установлено относительно ориентира, расположенного в границах участка. Ориентир нежилое здание. Почтовый адрес ориентира: обл. Архангельская, г. Северодвинск, ул. Железнодорожная, дом 1/39;

√ 29:28:107054:23, местоположение установлено относительно ориентира, расположенного в границах участка. Почтовый адрес ориентира: установлено относительно ориентира, расположенного за пределами участка. Ориентир нежилое здание. Участок находится примерно в 23 м от ориентира по направлению на север. Почтовый адрес ориентира: обл. Архангельская, г. Северодвинск, ш. Архангельское, дом 41;

√ 29:28:107054:12, местоположение установлено относительно ориентира, расположенного в границах участка. Почтовый адрес ориентира: установлено относительно ориентира, расположенного за пределами участка. Ориентир – здание жилое. Участок находится примерно в 17 м от ориентира по направлению на восток. Почтовый адрес ориентира: обл. Архангельская, г. Северодвинск, ул. Железнодорожная, дом 1;

√ 29:28:107054:25, местоположение установлено относительно ориентира, расположенного в границах участка. Ориентир нежилое здание. Почтовый адрес ориентира: обл. Архангельская, г. Северодвинск, ш. Архангельское, дом 41;

√ 29:28:107054:43, местоположение установлено относительно ориентира – нежилого здания, расположенного за пределами границ земельного участка по адресу: Архангельская область, г. Северодвинск,

проспект Беломорский, д. 3, примерно в 234 м по направлению на северо-восток;

√ 29:28:106067:119, местоположение установлено относительно ориентира – здания, расположенного за границами земельного участка по адресу: Архангельская область, г. Северодвинск, Архангельское шоссе, 58, примерно в 60 м по направлению на юг;

√ 29:28:106067:67, местоположение установлено относительно ориентира, расположенного в границах участка. Ориентир здание. Почтовый адрес ориентира: обл. Архангельская, г. Северодвинск, ш. Архангельское, дом 44;

√ 29:28:106053:50, местоположение установлено относительно ориентира, расположенного за пределами участка. Почтовый адрес ориентира: установлено относительно ориентира – здания, расположенного за границами земельного участка по адресу: Архангельская обл., г. Северодвинск, Архангельское шоссе, 46, примерно в 90 м по направлению на юг;

√ 29:28:106053:23, местоположение установлено относительно ориентира, расположенного в границах участка. Ориентир нежилое здание. Почтовый адрес ориентира: обл. Архангельская, г. Северодвинск, ш. Архангельское, дом 47;

√ 29:28:106053:3, местоположение установлено относительно ориентира, расположенного в границах участка. Почтовый адрес ориентира: Архангельская обл., г. Северодвинск, Архангельское шоссе, дом 47, строение 1;

√ 29:28:106053:24, местоположение установлено относительно ориентира, расположенного в границах участка. Ориентир – здание административно-бытового и производственного корпусов. Почтовый адрес ориентира: обл. Архангельская, г. Северодвинск, пр-кт Беломорский, дом 6;

√ 29:28:106053:37, обл. Архангельская, г. Северодвинск, пр-кт Беломорский, дом 8;

√ 29:28:106053:42, местоположение установлено относительно ориентира, расположенного в границах участка. Ориентир здание нежилое. Почтовый адрес ориентира: обл. Архангельская, г. Северодвинск, ул. Первомайская, дом 12;

√ 29:28:106053:43, местоположение установлено относительно ориентира, расположенного в границах участка. Ориентир здание нежилое. Почтовый адрес ориентира: обл. Архангельская, г. Северодвинск, ул. Первомайская, дом 14;

√ 29:28:106053:8, обл. Архангельская, г. Северодвинск, ул. Первомайская, дом 8;

√ 29:28:106053:416, обл. Архангельская, г. Северодвинск, пр-кт Беломорский, дом 8;

√ 29:28:102041:8, местоположение установлено относительно

ориентира, расположенного в границах участка. Почтовый адрес ориентира: обл. Архангельская, г. Северодвинск, ул. Первомайская, дом 15А;

✓29:28:102041:67, местоположение относительно ориентира – здания, расположенного за пределами границ земельного участка по адресу: Архангельская область, Северодвинск, г. Северодвинск, ул. Пионерская, дом 6а, примерно в 60 м по направлению на северо-запад;

✓29:28:102041:11, местоположение установлено относительно ориентира, расположенного в границах участка. Почтовый адрес ориентира: установлено относительно ориентира – здания жилого, расположенного в границах земельного участка по адресу: Архангельская обл., г. Северодвинск, ул. Пионерская, 6;

✓29:28:102042:12, обл. Архангельская, г. Северодвинск, ул. Советская, дом 30;

✓28:29:000000:6350, Архангельская область, город Северодвинск, улица Первомайская;

✓29:28:000000:4524, Архангельская область, Северодвинск, г. Северодвинск, от Ягринского шоссе до ул. Подводников;

✓29:28:106053:7, местоположение установлено относительно ориентира, расположенного в границах участка. Почтовый адрес ориентира: обл. Архангельская, г. Северодвинск, ул. Первомайская, дом 10.

2. Утвердить границы публичного сервитута согласно прилагаемому графическому описанию местоположения границ публичного сервитута (номер регистрации – 1061/2021).

3. Срок публичного сервитута установить на 49 лет.

4. В отношении земель и частей земельных участков, указанных в пункте 1 распоряжения, установить свободный график проведения работ при осуществлении деятельности, для обеспечения которой устанавливается публичный сервитут.

5. Владелец публичного сервитута обязан привести земельный участок в состояние, пригодное для его использования в соответствии с разрешенным использованием, снести инженерное сооружение, для которого был установлен публичный сервитут, в срок не позднее чем три месяца после завершения его эксплуатации.

6. Владелец публичного сервитута вправе до окончания срока публичного сервитута обратиться с ходатайством об установлении публичного сервитута на новый срок.

7. Отделу по связям со средствами массовой информации Администрации Северодвинска в течение 5 рабочих дней со дня принятия решения об установлении публичного сервитута опубликовать (обнародовать) настоящее распоряжение в бюллетене нормативно-правовых актов муниципального образования «Северодвинск» «Вполне официально», разместить полный текст распоряжения в сетевом издании «Вполне официально» (вполне-официально.рф) и на официальном интернет-сайте

Администрации Северодвинска.

8. Публичный сервитут считается установленным со дня внесения сведений о нем в Единый государственный реестр недвижимости.

Заместитель Главы Администрации
Северодвинска по городскому хозяйству

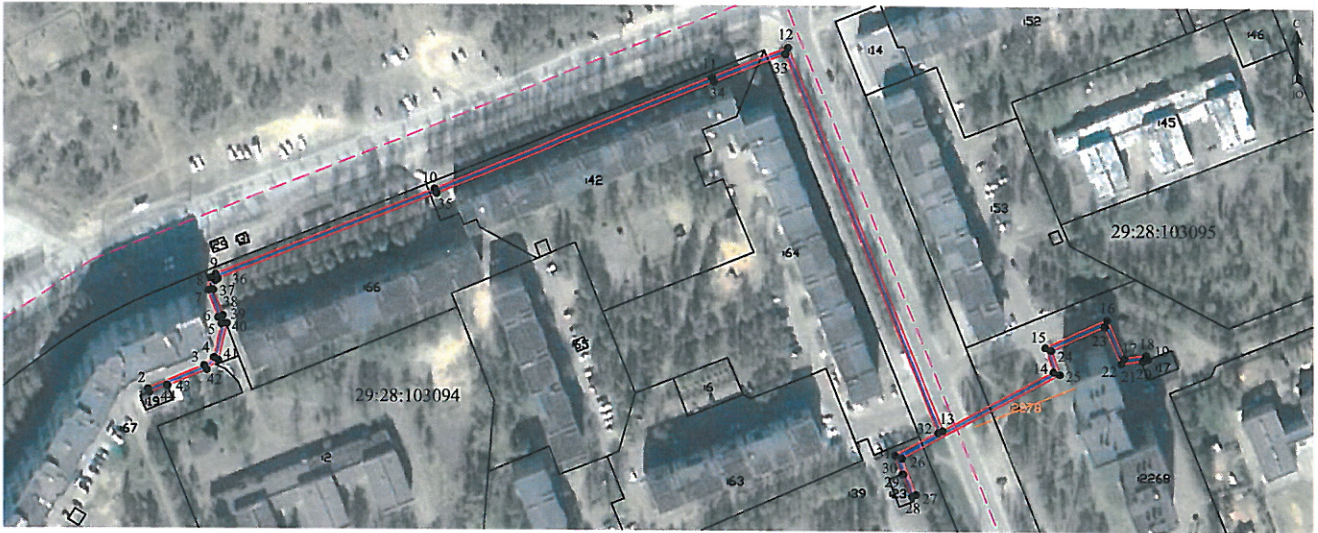


О.К. Ковальчук

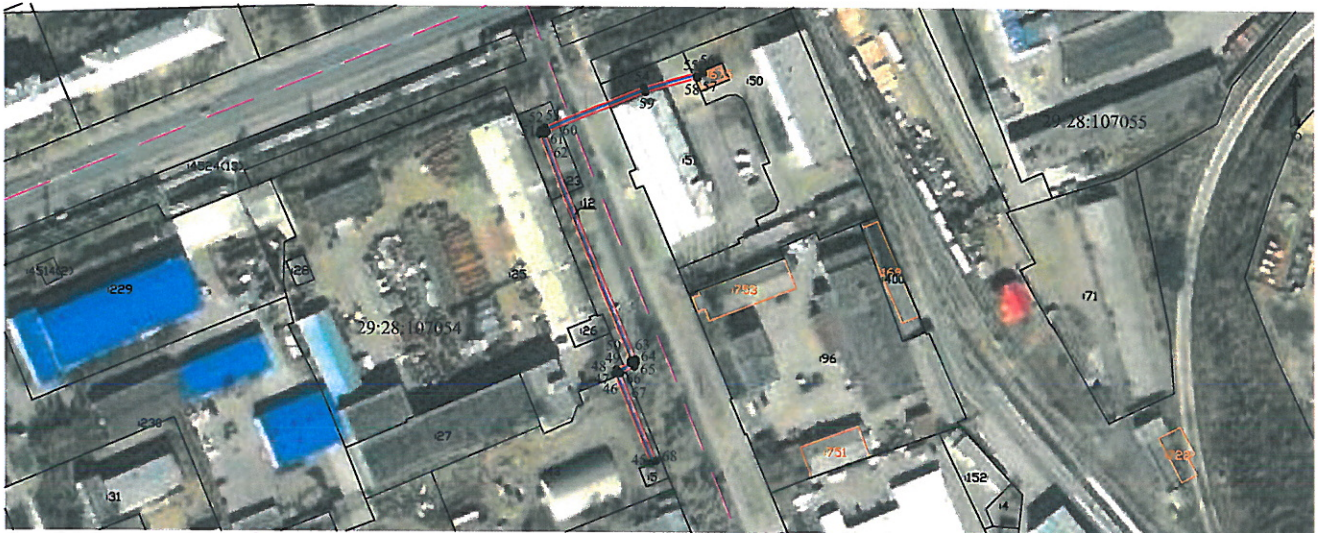
Графическое описание местоположения границ публичного сервитута для эксплуатации эксплуатации КЛ-10кв ГПП-ТП18,ТП129, расположенного в г. Северодвинск Архангельской области, на земельных участках с кадастровыми номерами 29:28:103094:67, 29:28:103094:66, 29:28:103094:42, 29:28:103094:39, 29:28:103094:64, 29:28:103095:2268, 29:28:107055:50, 29:28:107055:51, 29:28:107054:23, 29:28:107054:12, 29:28:107054:25, 29:28:107054:43, 29:28:106067:119, 29:28:106067:67, 29:28:106053:50, 29:28:106053:23, 29:28:106053:3, 29:28:106053:24, 29:28:106053:37, 29:28:106053:42, 29:28:106053:43, 29:28:106053:8, 29:28:106053:416, 29:28:102041:8, 29:28:102041:67, 29:28:102041:11, 29:28:102042:12, 29:28:000000:6350, 29:28:000000:4524, 29:28:106053:7, землях кадастровых кварталов 29:28:102041, 29:28:102042, 29:28:103094, 29:28:103095, 29:28:107055, 29:28:107054

Приложение
к распоряжению заместителя Главы
администрации Северодвинска
по городскому хозяйству
от 09.04.21 № 1675-ПЗ

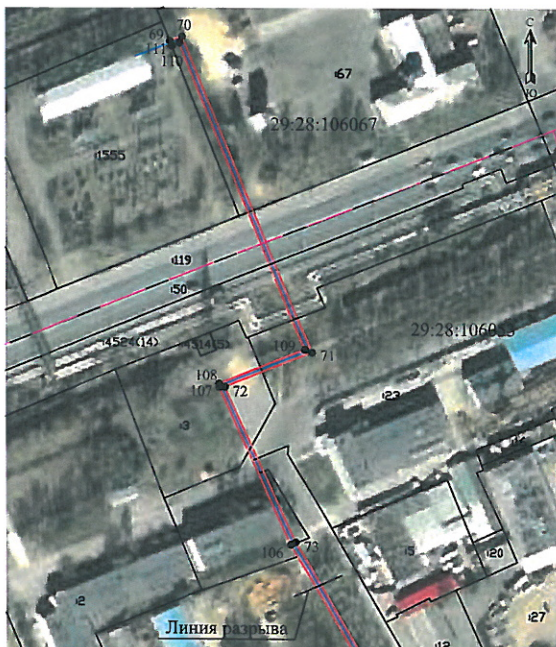
Площадь публичного сервитута: 4034 кв.м



Масштаб 1:2000



Масштаб 1:2000



Номер регистрации 1067/2021 Масштаб 1:2000

Каталог координат			
Система координат: МСК29 2 зона			
Метод определения координат характерных точек границ: метод спутниковых геодезических измерений			
Площадь публичного сервитута: 4034 кв.м			
Обозначение характерных точек границ	Координаты, м		Средняя квадратическая погрешность определения координат характерных точек границ
	X	Y	
Часть 1			
1	651537.69	2482660.21	0.10
2	651539.25	2482659.55	0.10
3	651548.39	2482681.63	0.10
4	651551.49	2482685.43	0.10
5	651564.61	2482688.33	0.10
6	651567.12	2482687.06	0.10
7	651577.74	2482683.18	0.10
8	651582.63	2482684.17	0.10
9	651583.94	2482686.12	0.10
10	651617.73	2482770.99	0.10
11	651661.82	2482879.61	0.10
12	651673.46	2482909.33	0.10
13	651524.21	2482969.65	0.10
14	651547.39	2483013.00	0.10
15	651556.86	2483009.78	0.10
16	651567.94	2483033.71	0.10
17	651553.08	2483040.37	0.10

Условные обозначения:

- КЛ-10кв ГПП-ТП18,ТП129
- 1 - характерная точка границы, сведения о которой позволяют однозначно определить ее положение на местности
- границы публичного сервитута
- существующая часть границы, имеющиеся в ЕГРН сведения о которой достаточны для определения ее местоположения
- граница кадастрового квартала
- номер кадастрового квартала
- границы объектов капитального строительства
- 3 - обозначение кадастрового номера объекта недвижимости

Графическое описание местоположения границ публичного сервитута для эксплуатации эксплуатации КЛ-10кв ГПП-ТП18,ТП129, расположенного в г. Северодвинск Архангельской области, на земельных участках с кадастровыми номерами 29:28:103094:67, 29:28:103094:66, 29:28:103094:42, 29:28:103094:39, 29:28:103094:64, 29:28:103095:2268, 29:28:107055:50, 29:28:107055:51, 29:28:107054:23, 29:28:107054:12, 29:28:107054:25, 29:28:107054:43, 29:28:106067:119, 29:28:106067:67, 29:28:106053:50, 29:28:106053:23, 29:28:106053:3, 29:28:106053:24, 29:28:106053:37, 29:28:106053:42, 29:28:106053:43, 29:28:106053:8, 29:28:106053:416, 29:28:102041:8, 29:28:102041:67, 29:28:102041:11, 29:28:102042:12, 28:29:000000:6350, 29:28:000000:4524, 29:28:106053:7, землях кадастровых кварталов 29:28:102041, 29:28:102042, 29:28:103094, 29:28:103095, 29:28:107055, 29:28:107054

Приложение
к распоряжению заместителя Главы
администрации Северодвинска
по городскому хозяйству
от 09.07.21 № 1675-рз

Площадь публичного сервитута: 4034 кв.м



Номер регистрации 1067/2021

Масштаб 1:2000

Каталог координат			
Система координат: МСК-29 2 зона			
Метод определения координат характерных точек границ: метод спутниковых геодезических измерений			
Площадь публичного сервитута: 4034 кв.м			
Обозначение характерных точек границ	Координаты, м		Средняя квадратическая погрешность определения координат характерных точек границ
	X	Y	
18	651554.36	2483048.77	0.10
19	651552.66	2483049.5	0.10
20	651551.91	2483047.64	0.10
21	651552.15	2483047.54	0.10
22	651550.87	2483039.16	0.10
23	651565.27	2483032.71	0.10
24	651555.8	2483012.25	0.10
25	651546.43	2483015.44	0.10
26	651513.36	2482953.61	0.10
27	651499.26	2482959.07	0.10
28	651498.44	2482957.45	0.10
29	651507.27	2482954.06	0.10
30	651507.1	2482953.6	0.10
31	651514.5	2482950.71	0.10
32	651523.44	2482967.8	0.10
33	651670.88	2482908.22	0.10
34	651659.97	2482880.35	0.10
35	651615.87	2482771.74	0.10
36	651582.16	2482687.06	0.10
37	651581.43	2482685.97	0.10
38	651577.9	2482685.26	0.10
39	651567.91	2482688.9	0.10
40	651564.87	2482690.44	0.10
41	651550.38	2482687.24	0.10
42	651546.66	2482682.66	0.10
43	651540.28	2482667.25	0.10
44	651540.53	2482667.15	0.10
1	651537.69	2482660.21	0.10
Часть 2			
45	654207.98	2486942.1	0.10
46	654242.81	2486927.98	0.10
47	654244.61	2486928.58	0.10
48	654246.99	2486934.05	0.10
49	654247.44	2486934.24	0.10
50	654248.02	2486934.17	0.10
51	654335.84	2486898.39	0.10
52	654337.48	2486898.67	0.10
53	654338.64	2486900.49	0.10
54	654354.42	2486939.67	0.10
55	654360.92	2486962.33	0.10
56	654359.96	2486962.61	0.10
57	654358.93	2486960.12	0.10
58	654358.28	2486960.30	0.10
59	654352.52	2486940.32	0.10
60	654336.85	2486901.4	0.10
61	654336.27	2486900.49	0.10
62	654336.06	2486900.45	0.10
63	654248.53	2486936.12	0.10
64	654247.17	2486936.28	0.10
65	654245.48	2486935.6	0.10
66	654243.13	2486930.2	0.10
67	654242.88	2486930.11	0.10
68	654208.73	2486943.96	0.10
45	654207.98	2486942.1	0.10
Часть 3			
69	654323.05	2486490.67	0.10
70	654324.87	2486495.47	0.10
71	654201.95	2486545.22	0.10
72	654188.6	2486511.93	0.10
73	654128.26	2486538.94	0.10
74	653990.61	2486617.27	0.10
75	653959.3	2486538.39	0.10
76	653922.62	2486552.29	0.10
77	653905.97	2486510.17	0.10
78	653777.75	2486561.88	0.10
79	653744.97	2486575.44	0.10
80	653704.37	2486474.21	0.10
81	653582.19	2486522.63	0.10
82	653576.71	2486524.8	0.10
83	653579.14	2486531.4	0.10
84	653577.28	2486532.15	0.10
85	653574.85	2486525.54	0.10
86	653484.23	2486561.54	0.10
87	653490.34	2486577.72	0.10
88	653468.01	2486589.14	0.10
89	653467.26	2486587.27	0.10
90	653487.84	2486576.75	0.10
91	653481.67	2486560.41	0.10
92	653574.16	2486523.66	0.10
93	653574.05	2486523.35	0.10
94	653705.44	2486471.14	0.10
95	653722.69	2486462.84	0.10
96	653717.05	2486449.6	0.10
97	653718.9	2486448.83	0.10
98	653725.22	2486463.7	0.10
99	653706.06	2486473.05	0.10
100	653746.08	2486572.82	0.10
101	653776.99	2486560.03	0.10
102	653907.09	2486507.56	0.10
103	653923.76	2486549.72	0.10
104	653960.43	2486535.82	0.10
105	653991.62	2486614.39	0.10
106	654127.35	2486537.15	0.10
107	654188.53	2486509.77	0.10
108	654189.85	2486509.68	0.10
109	654203.06	2486542.61	0.10
110	654322.31	2486494.35	0.10
111	654321.19	2486491.4	0.10
69	654323.05	2486490.67	0.10