



Городской округ Архангельской области «Северодвинск»

**ЗАМЕСТИТЕЛЬ ГЛАВЫ АДМИНИСТРАЦИИ СЕВЕРОДВИНСКА  
ПО ГОРОДСКОМУ ХОЗЯЙСТВУ**

**РАСПОРЯЖЕНИЕ**

от 09.04.2021 № 1644-рз

г. Северодвинск Архангельской области

**Об установлении  
публичного сервитута**

На основании ходатайства публичного акционерного общества «Межрегиональная распределительная сетевая компания Северо-Запада» вх. № 04-06-01/3548 от 28.05.2021, в соответствии с главой V.7 Земельного кодекса Российской Федерации, статьей 3.6 Федерального закона от 25.10.2001 № 137-ФЗ «О введении в действие Земельного кодекса Российской Федерации»:

1. Установить в пользу публичного акционерного общества «Межрегиональная распределительная сетевая компания Северо-Запада» (ОГРН: 1047855175785, ИНН: 7802312751) публичный сервитут общей площадью 671 кв. м с целью эксплуатации объекта электросетевого хозяйства (КЛ ТП82-ТП81) в отношении земель кадастрового квартала 29:28:103088 и частей земельных участков с кадастровыми номерами:

29:28:103088:54, местоположение установлено относительно ориентира, расположенного в границах участка. Ориентир здание. Почтовый адрес ориентира: обл. Архангельская, г. Северодвинск, ул. Серго Орджоникидзе, дом 15;

29:28:103088:62, местоположение установлено относительно ориентира, расположенного в границах участка. Почтовый адрес ориентира: установлено относительно ориентира – здания, расположенного в пределах границ земельного участка по адресу: Архангельская обл., г. Северодвинск, ул. Серго Орджоникидзе, д. 11;

29:28:103088:63, местоположение установлено относительно ориентира, расположенного в границах участка. Почтовый адрес ориентира: установлено относительно ориентира – здания, расположенного в пределах границ земельного участка по адресу: Архангельская обл., г. Северодвинск, ул. Серго Орджоникидзе, д. 13.

2. Утвердить границы публичного сервитута согласно прилагаемому

графическому описанию местоположения границ публичного сервитута (номер регистрации – 1094/2021).

3. Срок публичного сервитута установить на 49 лет.

4. В отношении земель и частей земельных участков, указанных в пункте 1 распоряжения, установить свободный график проведения работ при осуществлении деятельности, для обеспечения которой устанавливается публичный сервитут.

5. Владелец публичного сервитута обязан привести земельный участок в состояние, пригодное для его использования в соответствии с разрешенным использованием, снести инженерное сооружение, для которого был установлен публичный сервитут, в срок не позднее чем три месяца после завершения его эксплуатации.

6. Владелец публичного сервитута вправе до окончания срока публичного сервитута обратиться с ходатайством об установлении публичного сервитута на новый срок.

7. Отделу по связям со средствами массовой информации Администрации Северодвинска в течение 5 рабочих дней со дня принятия решения об установлении публичного сервитута опубликовать (обнародовать) настоящее распоряжение в бюллетене нормативно-правовых актов муниципального образования «Северодвинск» «Вполне официально», разместить полный текст распоряжения в сетевом издании «Вполне официально» (вполне-официально.рф) и на официальном интернет-сайте Администрации Северодвинска.

8. Публичный сервитут считается установленным со дня внесения сведений о нем в Единый государственный реестр недвижимости.

Заместитель Главы Администрации  
Северодвинска по городскому хозяйству

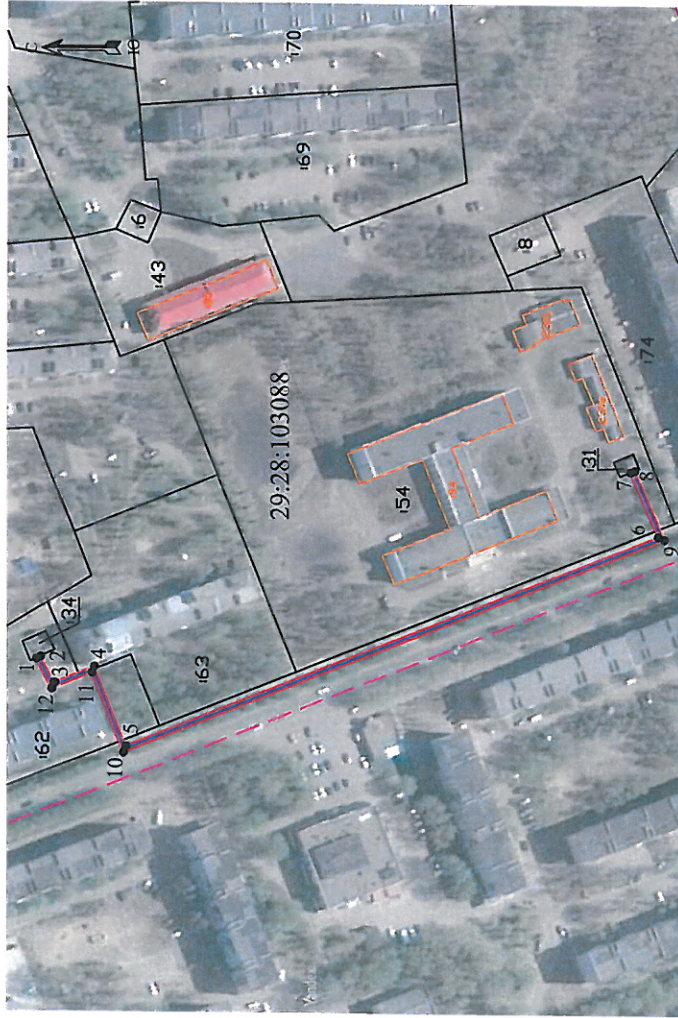


О.К. Ковальчук



Графическое описание местоположения границ публичного сервитута для эксплуатации КЛ ТП82-ТП81, расположенного в г. Северодвинск Архангельской области, на земельных участках с кадастровыми номерами 29:28:103088:54, 29:28:103088:62, 29:28:103088:63, землях кадастрового квартала 29:28:103088

Площадь публичного сервитута: 671 кв.м



Масштаб 1:3000

Условные обозначения:

- КЛ ТП82-ТП81
- 1 - характерная точка границы, сведения о которой позволяют однозначно определить ее положение на местности
- границы публичного сервитута
- существующая часть границы, имеющиеся в ЕГРН сведения о которой достаточны для определения ее местоположения
- - - граница кадастрового квартала
- 29:28:103088 - номер кадастрового квартала
- границы объектов капитального строительства
- 54 - обозначение кадастрового номера объекта недвижимости

Номер регистрации 2094/2021

Приложение

к распоряжению заместителя Главы администрации Северодвинска по городскому хозяйству

от 09.04.2024 № 16347/23

Каталог: координат		Средняя квадратическая погрешность определения координат	
Система координат: МСК-29 2 зона			
Метод определения координат: характерных точек границ; метод ступенчатых геодезических измерений			
Площадь публичного сервитута: 671 кв.м			
Обозначение характерных точек границ	Координаты, м		Средняя квадратическая погрешность определения координат
	X	Y	
1	652131.03	2484377.88	0.10
2	652129.22	2484378.74	0.10
3	652123.92	2484368.06	0.10
4	652107.92	2484374.71	0.10
5	652094.94	2484341.93	0.10
6	651874.4	2484430.05	0.10
7	651886.12	2484456.49	0.10
8	651884.27	2484457.25	0.10
9	651871.73	2484428.96	0.10
10	652096.07	2484339.32	0.10
11	652109.03	2484372.08	0.10
12	652124.88	2484365.49	0.10
1	652131.03	2484377.88	0.10