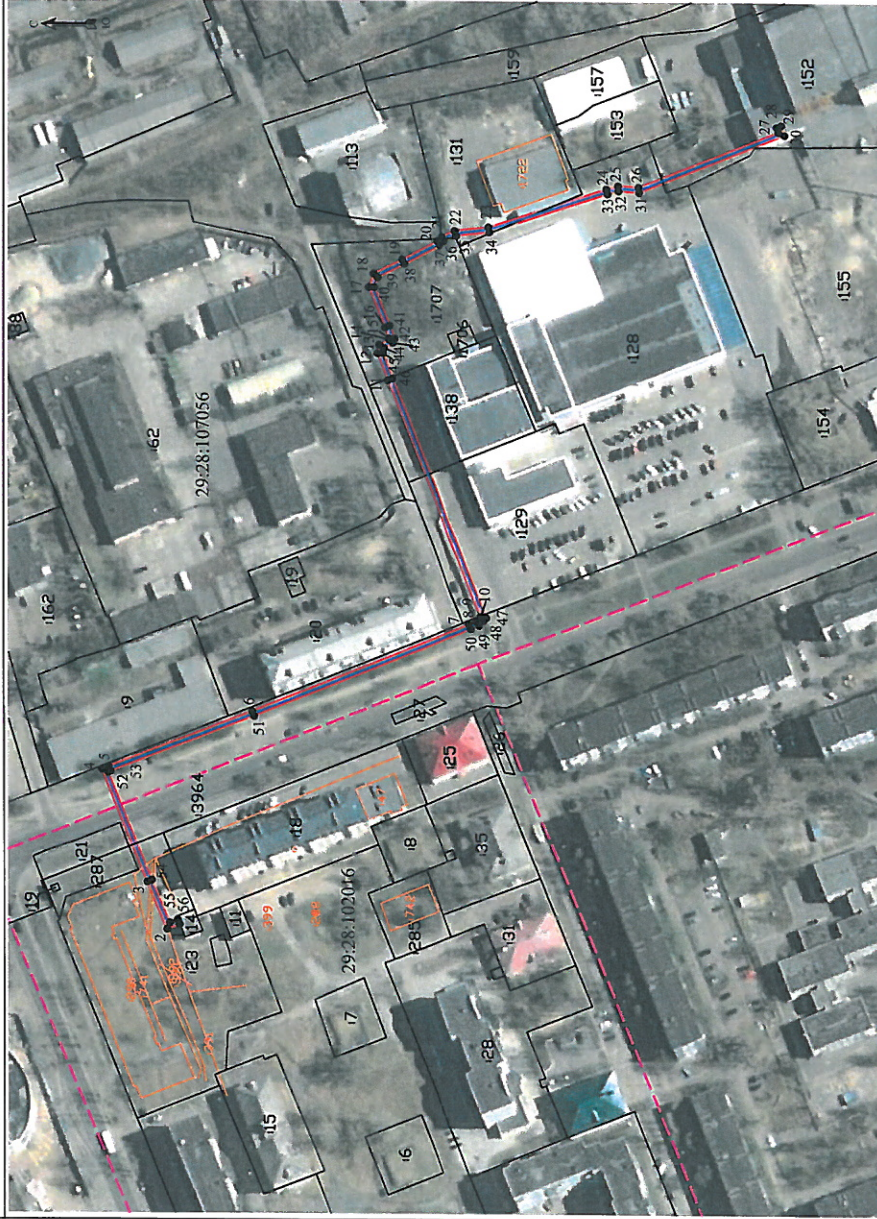


Графическое описание местоположения границ публичного сервитута для эксплуатации КЛ ТПб-7, расположенного в г. Северодвинск Архангельской области, на земельных участках с кадастровыми номерами 29:28:000000:3964, 29:28:107056:129, 29:28:107056:138, 29:28:107056:1707, 29:28:107056:131, 29:28:107056:128, 29:28:107056:152, 29:28:102016:23

Приложение  
к распоряжению заместителя Главы администрации  
Северодвинска по городскому хозяйству  
от 09.04.2024 № 1649-13

Площадь публичного сервитута: 1092 кв.м



Масштаб 1:2000

Условные обозначения:

- КЛ ТПб-7
- 1 - характерная точка границы, сведения о которой позволяют однозначно определить ее положение на местности
- границы публичного сервитута
- существующая часть границы, имеющаяся в ЕГРН сведения о которой достаточны для определения ее местоположения
- граница кадастрового квартала
- 29:28:102016 - номер кадастрового квартала
- границы объектов капитального строительства
- 3 - обозначение кадастрового номера объекта недвижимости

Номер регистрации: 17199/2024

| Обозначение характеристик точек границ |           | Координаты, м |      | Средняя квадратическая погрешность плановых координат точек границ |
|--|-----------|---------------|------|--|
| Часть 1                                | Часть 2   | X             | Y    |  |
| 1                                      | 65776.08  | 2487464.44    | 0.10 |  |
| 2                                      | 65780.77  | 2487462.67    | 0.10 |  |
| 3                                      | 65784.49  | 2487501.00    | 0.10 |  |
| 4                                      | 65286.05  | 2487544.67    | 0.10 |  |
| 5                                      | 65280.42  | 2487545.90    | 0.10 |  |
| 6                                      | 65271.76  | 2487507.54    | 0.10 |  |
| 7                                      | 65262.77  | 2487601.78    | 0.10 |  |
| 8                                      | 65266.01  | 2487602.89    | 0.10 |  |
| 9                                      | 65263.84  | 2487604.55    | 0.10 |  |
| 10                                     | 65263.33  | 2487604.68    | 0.10 |  |
| 11                                     | 65264.97  | 2487606.64    | 0.10 |  |
| 12                                     | 65268.97  | 2487707.15    | 0.10 |  |
| 13                                     | 65268.25  | 2487707.48    | 0.10 |  |
| 14                                     | 65264.54  | 2487713.64    | 0.10 |  |
| 15                                     | 65264.39  | 2487712.98    | 0.10 |  |
| 16                                     | 65266.02  | 2487717.27    | 0.10 |  |
| 17                                     | 65270.35  | 2487732.93    | 0.10 |  |
| 18                                     | 65270.43  | 2487738.19    | 0.10 |  |
| 19                                     | 65268.91  | 2487743.81    | 0.10 |  |
| 20                                     | 65267.57  | 2487750.99    | 0.10 |  |
| 21                                     | 65267.44  | 2487752.74    | 0.10 |  |
| 22                                     | 65268.20  | 2487755.03    | 0.10 |  |
| 23                                     | 65264.97  | 2487756.50    | 0.10 |  |
| 24                                     | 65269.64  | 2487771.69    | 0.10 |  |
| 25                                     | 65265.05  | 2487772.88    | 0.10 |  |
| 26                                     | 65270.00  | 2487772.38    | 0.10 |  |
| 27                                     | 65242.18  | 2487794.19    | 0.10 |  |
| 28                                     | 65242.90  | 2487794.13    | 0.10 |  |
| 29                                     | 65241.03  | 2487796.88    | 0.10 |  |
| 30                                     | 65239.63  | 2487795.05    | 0.10 |  |
| 31                                     | 65296.68  | 2487770.34    | 0.10 |  |
| 32                                     | 65264.84  | 2487770.86    | 0.10 |  |
| 33                                     | 65269.05  | 2487769.69    | 0.10 |  |
| 34                                     | 65264.53  | 2487754.54    | 0.10 |  |
| 35                                     | 65267.67  | 2487753.08    | 0.10 |  |
| 36                                     | 65273.36  | 2487751.03    | 0.10 |  |
| 37                                     | 65263.54  | 2487746.32    | 0.10 |  |
| 38                                     | 65268.40  | 2487742.00    | 0.10 |  |
| 39                                     | 65268.82  | 2487736.76    | 0.10 |  |
| 40                                     | 65270.21  | 2487732.97    | 0.10 |  |
| 41                                     | 65264.16  | 2487718.00    | 0.10 |  |
| 42                                     | 65262.23  | 2487712.91    | 0.10 |  |
| 43                                     | 65269.98  | 2487711.24    | 0.10 |  |
| 44                                     | 65266.48  | 2487709.19    | 0.10 |  |
| 45                                     | 65266.89  | 2487707.31    | 0.10 |  |
| 46                                     | 65269.11  | 2487697.36    | 0.10 |  |
| 47                                     | 65266.01  | 2487604.27    | 0.10 |  |
| 48                                     | 65266.97  | 2487603.20    | 0.10 |  |
| 49                                     | 65268.86  | 2487601.20    | 0.10 |  |
| 50                                     | 65262.02  | 2487599.93    | 0.10 |  |
| 51                                     | 65274.03  | 2487585.68    | 0.10 |  |
| 52                                     | 65262.05  | 2487543.95    | 0.10 |  |
| 53                                     | 65260.48  | 2487543.60    | 0.10 |  |
| 54                                     | 652786.64 | 2487501.76    | 0.10 |  |
| 55                                     | 65279.65  | 2487485.22    | 0.10 |  |
| 56                                     | 65276.83  | 2487486.30    | 0.10 |  |
| 57                                     | 65276.05  | 2487484.44    | 0.10 |  |



Городской округ Архангельской области «Северодвинск»

**ЗАМЕСТИТЕЛЬ ГЛАВЫ АДМИНИСТРАЦИИ СЕВЕРОДВИНСКА  
ПО ГОРОДСКОМУ ХОЗЯЙСТВУ**

**РАСПОРЯЖЕНИЕ**

от 09.04.2021 № 1649-РЗ  
г. Северодвинск Архангельской области

**Об установлении  
публичного сервитута**

На основании ходатайства публичного акционерного общества «Межрегиональная распределительная сетевая компания Северо-Запада» вх. № 04-06-01/3548 от 28.05.2021, в соответствии с главой V.7 Земельного кодекса Российской Федерации, статьей 3.6 Федерального закона от 25.10.2001 № 137-ФЗ «О введении в действие Земельного кодекса Российской Федерации»:

1. Установить в пользу публичного акционерного общества «Межрегиональная распределительная сетевая компания Северо-Запада» (ОГРН: 1047855175785, ИНН: 7802312751) публичный сервитут общей площадью 1092 кв. м с целью эксплуатации объекта электросетевого хозяйства (КЛ ТП6-7) в отношении частей земельных участков с кадастровыми номерами:

√ 29:28:000000:3964, Архангельская область, Северодвинск, г. Северодвинск, ул. Железнодорожная, от ул. Торцева до рефулерного озера;

√ 29:28:107056:129, местоположение установлено относительно ориентира, расположенного в границах участка. Почтовый адрес ориентира: установлено относительно ориентира, расположенного за пределами участка. Ориентир жилой кирпичный дом. Участок находится примерно в 50 м от ориентира по направлению на юго-восток. Почтовый адрес ориентира: обл. Архангельская, г. Северодвинск, ул. Железнодорожная, дом 35;

√ 29:28:107056:138, местоположение установлено относительно ориентира, расположенного в границах участка. Ориентир здание нежилое. Почтовый адрес ориентира: обл. Архангельская, г. Северодвинск, ул. Железнодорожная, дом 37;

√ 29:28:107056:1707, Архангельская обл., г. Северодвинск,

ул. Железнодорожная;

√ 29:28:107056:131, местоположение установлено относительно ориентира, расположенного в границах участка. Почтовый адрес ориентира: установлено относительно ориентира, расположенного за пределами участка. Ориентир жилой кирпичный дом. Участок находится примерно в 170 м от ориентира по направлению на юго-восток. Почтовый адрес ориентира: обл. Архангельская, г. Северодвинск, ул. Железнодорожная, дом 35;

√ 29:28:107056:128, местоположение установлено относительно ориентира, расположенного за пределами участка. Ориентир жилой кирпичный дом. Участок находится примерно в 130 м от ориентира по направлению на юго-восток. Почтовый адрес ориентира: обл. Архангельская, г. Северодвинск, ул. Железнодорожная, дом 35;

√ 29:28:107056:152, местоположение установлено относительно ориентира, расположенного в границах участка. Почтовый адрес ориентира: установлено относительно ориентира, расположенного за пределами участка. Ориентир нежилое здание. Участок находится в 100 метрах от ориентира по направлению на юг. Почтовый адрес ориентира: обл. Архангельская, г. Северодвинск, ул. Железнодорожная, дом 39, строение 11;

√ 29:28:102016:23, обл. Архангельская, г. Северодвинск, ул. Ломоносова, дом 5.

2. Утвердить границы публичного сервитута согласно прилагаемому графическому описанию местоположения границ публичного сервитута (номер регистрации – 1119/2021).

3. Срок публичного сервитута установить на 49 лет.

4. В отношении частей земельных участков, указанных в пункте 1 распоряжения, установить свободный график проведения работ при осуществлении деятельности, для обеспечения которой устанавливается публичный сервитут.

5. Владелец публичного сервитута обязан привести земельный участок в состояние, пригодное для его использования в соответствии с разрешенным использованием, снести инженерное сооружение, для которого был установлен публичный сервитут, в срок не позднее чем три месяца после завершения его эксплуатации.

6. Владелец публичного сервитута вправе до окончания срока публичного сервитута обратиться с ходатайством об установлении публичного сервитута на новый срок.

7. Отделу по связям со средствами массовой информации Администрации Северодвинска в течение 5 рабочих дней со дня принятия решения об установлении публичного сервитута опубликовать (обнародовать) настоящее распоряжение в бюллетене нормативно-правовых актов муниципального образования «Северодвинск» «Вполне официально», разместить полный текст распоряжения в сетевом издании «Вполне

официально» (вполне-официально.рф) и на официальном интернет-сайте Администрации Северодвинска.

8. Публичный сервитут считается установленным со дня внесения сведений о нем в Единый государственный реестр недвижимости.

Заместитель Главы Администрации  
Северодвинска по городскому хозяйству



A handwritten signature in blue ink, consisting of a stylized, cursive script.

О.К. Ковальчук