



Городской округ Архангельской области «Северодвинск»

**ЗАМЕСТИТЕЛЬ ГЛАВЫ АДМИНИСТРАЦИИ СЕВЕРОДВИНСКА  
ПО ГОРОДСКОМУ ХОЗЯЙСТВУ**

**РАСПОРЯЖЕНИЕ**

от 09.04.2021 № 1681-ПЗ  
г. Северодвинск Архангельской области

**Об установлении  
публичного сервитута**

На основании ходатайства публичного акционерного общества «Межрегиональная распределительная сетевая компания Северо-Запада» вх. № 04-06-01/3548 от 28.05.2021, в соответствии с главой V.7 Земельного кодекса Российской Федерации, статьей 3.6 Федерального закона от 25.10.2001 № 137-ФЗ «О введении в действие Земельного кодекса Российской Федерации»:

1. Установить в пользу публичного акционерного общества «Межрегиональная распределительная сетевая компания Северо-Запада» (ОГРН: 1047855175785, ИНН: 7802312751) публичный сервитут общей площадью 608 кв. м с целью эксплуатации объекта электросетевого хозяйства (КАБ.ЛИНИИ 0,4,КВ) в отношении частей земельных участков с кадастровыми номерами:

√ 29:28:102048:3, местоположение установлено относительно ориентира, расположенного в границах участка. Почтовый адрес ориентира: обл. Архангельская, г. Северодвинск, ул. Комсомольская, дом 39;

√ 29:28:102048:2, местоположение установлено относительно ориентира, расположенного в границах участка. Почтовый адрес ориентира: обл. Архангельская, г. Северодвинск, ул. Южная, дом 28а;

√ 29:28:102048:1, местоположение установлено относительно ориентира, расположенного в границах участка. Почтовый адрес ориентира: установлено относительно ориентира – здания нежилого, расположенного в границах земельного участка по адресу: обл. Архангельская, г. Северодвинск, ул. Полярная, д. 41;

√ 29:28:102048:6, местоположение установлено относительно ориентира, расположенного в границах участка. Почтовый адрес ориентира: обл. Архангельская, г. Северодвинск, ул. Полярная, дом 43;

√ 29:28:102048:7, местоположение установлено относительно

ориентира, расположенного в границах участка. Почтовый адрес ориентира: обл. Архангельская, г. Северодвинск, ул. Южная, дом 28в;

29:28:102048:8, местоположение установлено относительно ориентира, расположенного в границах участка. Почтовый адрес ориентира: обл. Архангельская, г. Северодвинск, ул. Южная, дом 28б.

2. Утвердить границы публичного сервитута согласно прилагаемому графическому описанию местоположения границ публичного сервитута (номер регистрации – 1092/2021).

3. Срок публичного сервитута установить на 49 лет.

4. В отношении частей земельных участков, указанных в пункте 1 распоряжения, установить свободный график проведения работ при осуществлении деятельности, для обеспечения которой устанавливается публичный сервитут.

5. Владелец публичного сервитута обязан привести земельный участок в состояние, пригодное для его использования в соответствии с разрешенным использованием, снести инженерное сооружение, для которого был установлен публичный сервитут, в срок не позднее чем три месяца после завершения его эксплуатации.

6. Владелец публичного сервитута вправе до окончания срока публичного сервитута обратиться с ходатайством об установлении публичного сервитута на новый срок.

7. Отделу по связям со средствами массовой информации Администрации Северодвинска в течение 5 рабочих дней со дня принятия решения об установлении публичного сервитута опубликовать (обнародовать) настоящее распоряжение в бюллетене нормативно-правовых актов муниципального образования «Северодвинск» «Вполне официально», разместить полный текст распоряжения в сетевом издании «Вполне официально» (вполне-официально.рф) и на официальном интернет-сайте Администрации Северодвинска.

8. Публичный сервитут считается установленным со дня внесения сведений о нем в Единый государственный реестр недвижимости.

Заместитель Главы Администрации  
Северодвинска по городскому хозяйству



О.К. Ковальчук



Графическое описание местоположения границ публичного сервитута для эксплуатации КАБ.ЛИНИИ,0,4КВ, расположенного в г. Северодвинск Архангельской области, на земельных участках с кадастровыми номерами 29:28:102048:3, 29:28:102048:2, 29:28:102048:1, 29:28:102048:6, 29:28:102048:7, 29:28:102048:8

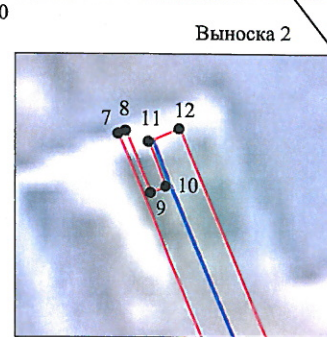
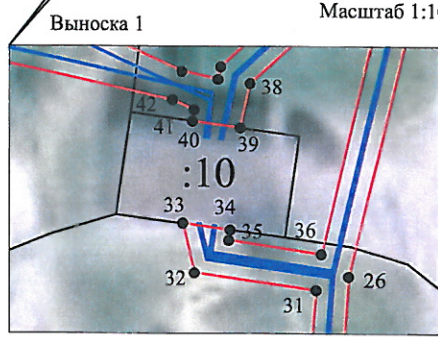
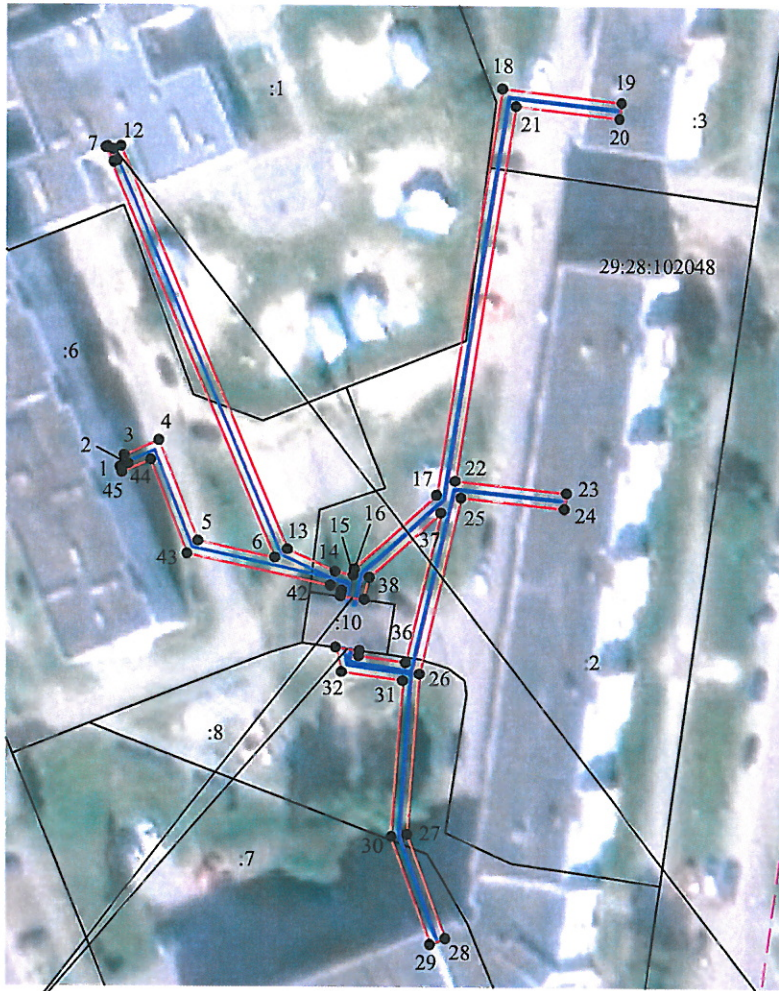
Приложение

к распоряжению заместителя Главы администрации

Северодвинска по городскому хозяйству

от 09.07.2024 № 1681-пз

Площадь публичного сервитута 608 кв.м



- Условные обозначения:
- - КАБ.ЛИНИИ,0,4КВ
  - 1 - характеристическая точка границы, сведения о которой позволяют однозначно определить ее положение на местности
  - - границы публичного сервитута
  - - существующая часть границы, имеющиеся в ЕГРН сведения о которой достаточны для определения ее местоположения
  - - - - граница кадастрового квартала
  - 29:28:102048 - номер кадастрового квартала
  - - границы объектов капитального строительства
  - :21 - обозначение кадастрового номера объекта недвижимости

Номер регистрации 1092/2024

Каталог координат			
Система координат: МСК-29 2 зона			
Метод определения координат характерных точек границ: метод спутниковых геодезических измерений			
Площадь публичного сервитута: 608 кв.м			
Обозначение характерных точек границ	Координаты, м		Средняя квадратическая погрешность определения координат характерных точек границ
	X	Y	
1	652115.63	2486675.29	0.10
2	652116.1	2486676.38	0.10
3	652117.26	2486675.9	0.10
4	652119.39	2486680.71	0.10
5	652105.54	2486686.13	0.10
6	652103.24	2486696.59	0.10
7	652159.7	2486673.22	0.10
8	652159.8	2486673.48	0.10
9	652157.66	2486674.34	0.10
10	652157.88	2486674.88	0.10
11	652159.42	2486674.26	0.10
12	652159.86	2486675.37	0.10
13	652104.41	2486698.31	0.10
14	652101.41	2486704.94	0.10
15	652100.87	2486707.42	0.10
16	652101.73	2486707.61	0.10
17	652111.98	2486718.79	0.10
18	652168.01	2486727.76	0.10
19	652166.11	2486744.23	0.10
20	652163.93	2486743.92	0.10
21	652165.59	2486729.6	0.10
22	652113.91	2486721.33	0.10
23	652112.28	2486736.62	0.10
24	652110.1	2486736.31	0.10
25	652111.61	2486722.12	0.10
26	652087.31	2486716.4	0.10
27	652065.23	2486714.77	0.10
28	652050.94	2486719.98	0.10
29	652050.12	2486717.94	0.10
30	652064.92	2486712.54	0.10
31	652086.39	2486714.13	0.10
32	652087.57	2486705.82	0.10
33	652090.95	2486705.01	0.10
34	652090.52	2486708.27	0.10
35	652089.81	2486708.17	0.10
36	652088.85	2486714.51	0.10
37	652109.52	2486719.37	0.10
38	652100.58	2486709.61	0.10
39	652097.53	2486708.95	0.10
40	652097.99	2486705.67	0.10
41	652098.78	2486705.79	0.10
42	652099.46	2486704.29	0.10
43	652103.77	2486684.63	0.10
44	652116.67	2486679.58	0.10
45	652114.91	2486675.56	0.10
1	652115.63	2486675.29	0.10