



Городской округ Архангельской области «Северодвинск»

**ЗАМЕСТИТЕЛЬ ГЛАВЫ АДМИНИСТРАЦИИ СЕВЕРОДВИНСКА  
ПО ГОРОДСКОМУ ХОЗЯЙСТВУ**

**РАСПОРЯЖЕНИЕ**

от 09.04.2021 № 1682-Р/г  
г. Северодвинск Архангельской области

**Об установлении  
публичного сервитута**

На основании ходатайства публичного акционерного общества «Межрегиональная распределительная сетевая компания Северо-Запада» вх. № 04-06-01/3548 от 28.05.2021, в соответствии с главой V.7 Земельного кодекса Российской Федерации, статьей 3.6 Федерального закона от 25.10.2001 № 137-ФЗ «О введении в действие Земельного кодекса Российской Федерации»:

1. Установить в пользу публичного акционерного общества «Межрегиональная распределительная сетевая компания Северо-Запада» (ОГРН: 1047855175785, ИНН: 7802312751) публичный сервитут общей площадью 246 кв. м с целью эксплуатации объекта электросетевого хозяйства (КЛ ТП-31 НА ДЛТР) в отношении частей земельных участков с кадастровыми номерами:

29:28:102007:1, местоположение установлено относительно ориентира, расположенного в границах участка. Почтовый адрес ориентира: установлено относительно ориентира, расположенного в границах участка. Ориентир здание нежилое. Почтовый адрес ориентира: обл. Архангельская, г. Северодвинск, пр-кт Ленина, дом 9;

29:28:102007:20, местоположение установлено относительно ориентира – жилого здания, расположенного в границах земельного участка по адресу: Архангельская обл., г. Северодвинск, пр. Ленина, д. 7;

29:28:102007:23, местоположение установлено относительно ориентира – жилого здания, расположенного в границах земельного участка по адресу: Архангельская обл., г. Северодвинск, ул. Советская, д. 44Б;

29:28:102007:31, местоположение установлено относительно ориентира, расположенного за пределами участка. Почтовый адрес ориентира: установлено относительно ориентира – жилого здания, расположенного в границах земельного участка по адресу:

Архангельская обл., г. Северодвинск, ул. Торцева, д. 43Б.

2. Утвердить границы публичного сервитута согласно прилагаемому графическому описанию местоположения границ публичного сервитута (номер регистрации – 1109/2021).

3. Срок публичного сервитута установить на 49 лет.

4. В отношении частей земельных участков, указанных в пункте 1 распоряжения, установить свободный график проведения работ при осуществлении деятельности, для обеспечения которой устанавливается публичный сервитут.

5. Владелец публичного сервитута обязан привести земельный участок в состояние, пригодное для его использования в соответствии с разрешенным использованием, снести инженерное сооружение, для которого был установлен публичный сервитут, в срок не позднее чем три месяца после завершения его эксплуатации.

6. Владелец публичного сервитута вправе до окончания срока публичного сервитута обратиться с ходатайством об установлении публичного сервитута на новый срок.

7. Отделу по связям со средствами массовой информации Администрации Северодвинска в течение 5 рабочих дней со дня принятия решения об установлении публичного сервитута опубликовать (обнародовать) настоящее распоряжение в бюллетене нормативно-правовых актов муниципального образования «Северодвинск» «Вполне официально», разместить полный текст распоряжения в сетевом издании «Вполне официально» (вполне-официально.рф) и на официальном интернет-сайте Администрации Северодвинска.

8. Публичный сервитут считается установленным со дня внесения сведений о нем в Единый государственный реестр недвижимости.

Заместитель Главы Администрации  
Северодвинска по городскому хозяйству



О.К. Ковальчук

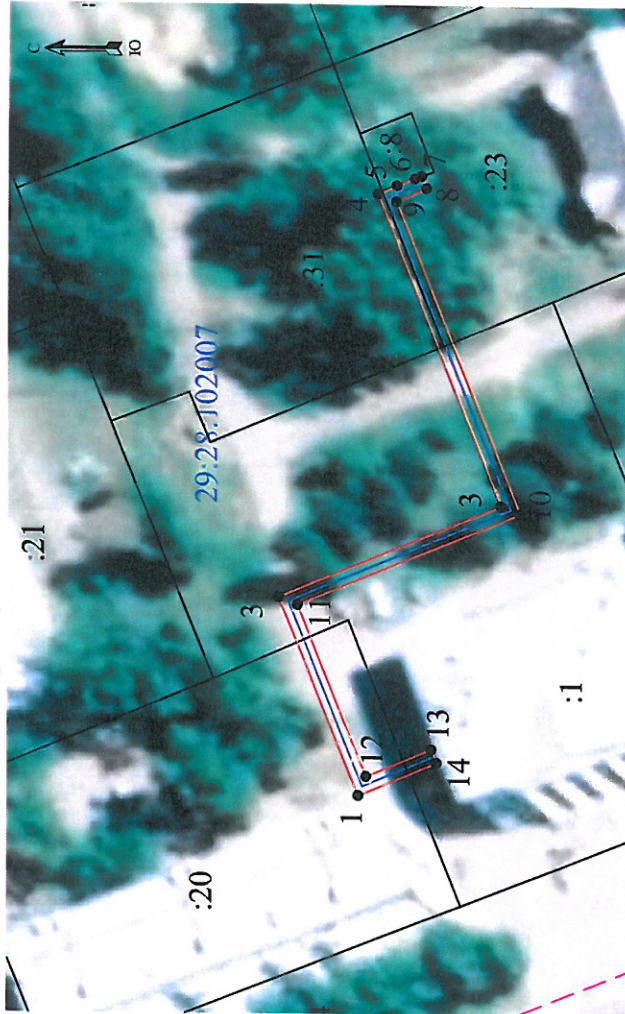
Графическое описание местоположения границ публичного сервитута для эксплуатации КЛ ТП-31 НА ДЛТР, расположенного в г. Северодвинск Архангельской области, на земельных участках с кадастровыми номерами 29:28:102007:1, 29:28:102007:20, 29:28:102007:23, 29:28:102007:31

Приложение

к распоряжению заместителя Главы администрации Северодвинска по городскому хозяйству

от 09.04.2024 № 1000-РЗ

Площадь публичного сервитута: 246 кв.м



Масштаб 1:1000

Условные обозначения:

- КЛ ТП-31 НА ДЛТР
- 1 - характерная точка границы, сведения о которой позволяют однозначно определить ее положение на местности
- границы публичного сервитута
- существующая часть границы, имеющаяся в ЕГРН сведения о которой достаточны для определения ее местоположения
- - граница кадастрового квартала
- 29:28:102007 - номер кадастрового квартала
- границы объектов капитального строительства
- :1 - обозначение кадастрового номера объекта недвижимости

Номер регистрации 1109/2024

Каталог координат			
Система координат: МСК-29 2 зона			
Метод определения координат: характерных точек границ; метод спутниковых геодезических измерений			
Площадь публичного сервитута: 246 кв.м			
Обозначение характерных точек границ	Координаты, м		Средняя квадратическая погрешность определения координат
	X	Y	
1	653166.81	2485959.98	0.10
2	653178.04	2485987.15	0.10
3	653147.28	2485999.95	0.10
4	653164.3	2486042.71	0.10
5	653161.64	2486043.9	0.10
6	653159.17	2486044.86	0.10
7	653158.24	2486045.23	0.10
8	653157.52	2486043.55	0.10
9	653161.73	2486041.67	0.10
10	653144.69	2485998.86	0.10
11	653175.43	2485986.07	0.10
12	653165.73	2485962.61	0.10
13	653156.76	2485966.4	0.10
14	653156.00	2485964.55	0.10
1	653166.81	2485959.98	0.10