



Городской округ Архангельской области «Северодвинск»

**ЗАМЕСТИТЕЛЬ ГЛАВЫ АДМИНИСТРАЦИИ СЕВЕРОДВИНСКА
ПО ГОРОДСКОМУ ХОЗЯЙСТВУ**

РАСПОРЯЖЕНИЕ

от 09.04.2021 № 1689-ПЗ.....
г. Северодвинск Архангельской области

**Об установлении
публичного сервитута**

На основании ходатайства публичного акционерного общества «Межрегиональная распределительная сетевая компания Северо-Запада» вх. № 04-06-01/3548 от 28.05.2021, в соответствии с главой V.7 Земельного кодекса Российской Федерации, статьей 3.6 Федерального закона от 25.10.2001 № 137-ФЗ «О введении в действие Земельного кодекса Российской Федерации»:

1. Установить в пользу публичного акционерного общества «Межрегиональная распределительная сетевая компания Северо-Запада» (ОГРН: 1047855175785, ИНН: 7802312751) публичный сервитут общей площадью 700 кв. м с целью эксплуатации объекта электросетевого хозяйства (КЛ ТП МФ) в отношении частей земельных участков с кадастровыми номерами:

✓ 29:28:107312:35, местоположение установлено относительно ориентира – нежилое здание, расположенного в границах участка по адресу: Архангельская обл., г. Северодвинск, ул. Железнодорожная, дом 41/33;

✓ 29:28:107312:36, местоположение установлено относительно ориентира – нежилое здание, расположенного в границах участка по адресу: Архангельская обл., г. Северодвинск, ул. Железнодорожная, дом 43;

✓ 29:28:107312:37, Архангельская обл., г. Северодвинск, ул. Железнодорожная;

✓ 29:28:107312:19, местоположение установлено относительно ориентира, расположенного за пределами участка. Ориентир нежилое здание. Участок находится примерно в 85 м от ориентира по направлению на юго-запад. Почтовый адрес ориентира: обл. Архангельская, г. Северодвинск, ул. Железнодорожная, дом 53;

✓ 29:28:107312:21, местоположение установлено относительно ориентира, расположенного за пределами участка. Ориентир нежилое

здание. Участок находится примерно в 45 м от ориентира по направлению на юго-запад. Почтовый адрес ориентира: обл. Архангельская, г. Северодвинск, ул. Железнодорожная, дом 53;

✓ 29:28:107312:20, местоположение установлено относительно ориентира, расположенного в границах участка. Ориентир нежилое здание. Почтовый адрес ориентира: обл. Архангельская, г. Северодвинск, ул. Железнодорожная, дом 53;

✓ 29:28:107312:23, местоположение установлено относительно ориентира, расположенного за пределами участка. Ориентир нежилое здание. Участок находится примерно в 65 м от ориентира по направлению на северо-восток. Почтовый адрес ориентира: обл. Архангельская, г. Северодвинск, ул. Железнодорожная, дом 53;

✓ 29:28:107312:1, местоположение установлено относительно ориентира, расположенного в границах участка. Ориентир нежилое здание. Почтовый адрес ориентира: обл. Архангельская, г. Северодвинск, проезд Промышленный, дом 2;

✓ 29:28:000000:3964, Архангельская область, Северодвинск, г. Северодвинск, ул. Железнодорожная, от ул. Торцева до рефулерного озера;

✓ 29:28:000000:4522, Архангельская область, Северодвинск, г. Северодвинск, от путепровода по ул. Окружной до ул. Коммунальной, от ул. Железнодорожной по ул. Южной до пр. Ленина.

2. Утвердить границы публичного сервитута согласно прилагаемому графическому описанию местоположения границ публичного сервитута (номер регистрации – 1064/2021).

3. Срок публичного сервитута установить на 49 лет.

4. В отношении частей земельных участков, указанных в пункте 1 распоряжения, установить свободный график проведения работ при осуществлении деятельности, для обеспечения которой устанавливается публичный сервитут.

5. Владелец публичного сервитута обязан привести земельный участок в состояние, пригодное для его использования в соответствии с разрешенным использованием, снести инженерное сооружение, для которого был установлен публичный сервитут, в срок не позднее чем три месяца после завершения его эксплуатации.

6. Владелец публичного сервитута вправе до окончания срока публичного сервитута обратиться с ходатайством об установлении публичного сервитута на новый срок.

7. Отделу по связям со средствами массовой информации Администрации Северодвинска в течение 5 рабочих дней со дня принятия решения об установлении публичного сервитута опубликовать (обнародовать) настоящее распоряжение в бюллетене нормативно-правовых актов муниципального образования «Северодвинск» «Вполне официально», разместить полный текст распоряжения в сетевом издании «Вполне

официально» (вполне-официально.рф) и на официальном интернет-сайте Администрации Северодвинска.

8. Публичный сервитут считается установленным со дня внесения сведений о нем в Единый государственный реестр недвижимости.

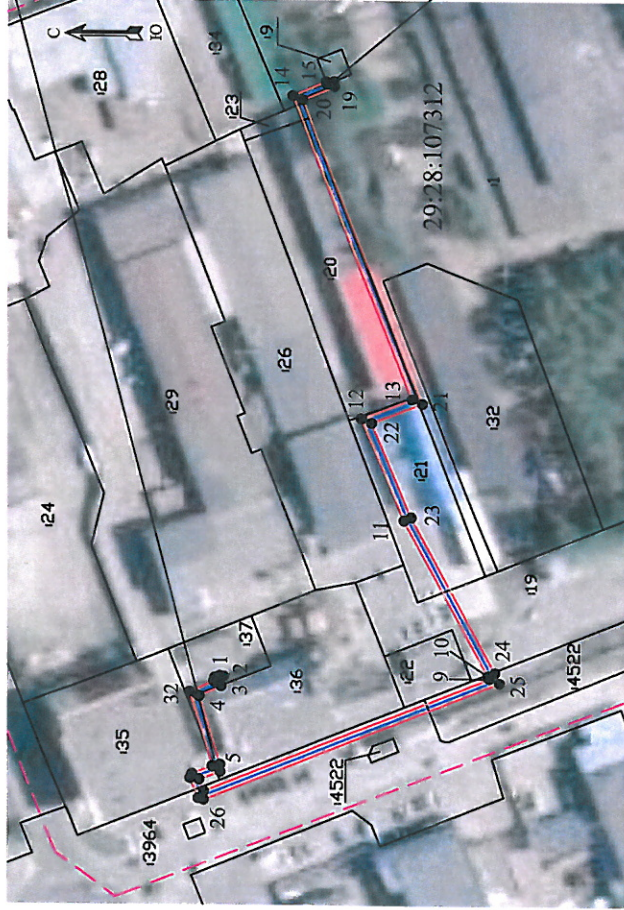
Заместитель Главы Администрации
Северодвинска по городскому хозяйству



О.К. Ковальчук

Графическое описание местоположения границ публичного сервитута для эксплуатации КЛ ТП МФ, расположенного в г. Северодвинск Архангельской области, на земельных участках с кадастровыми номерами 29:28:107312:35, 29:28:107312:36, 29:28:107312:37, 29:28:107312:19, 29:28:107312:21, 29:28:107312:20, 29:28:107312:23, 29:28:107312:1, 29:28:000000:3964, 29:28:000000:4522

Площадь публичного сервитута: 700 кв.м

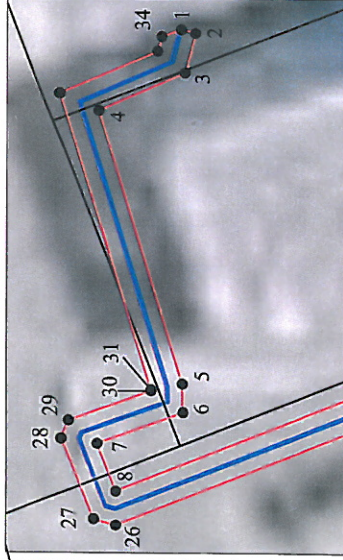


Масштаб 1:2000

Условные обозначения:

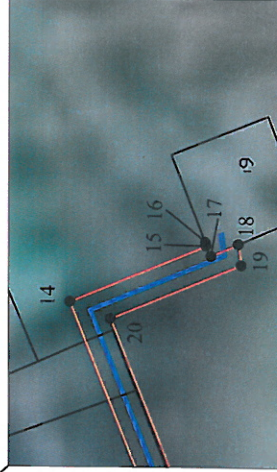
- КЛ ТП МФ
- 1 - характерная точка границы, сведения о которой позволяют однозначно определить ее положение на местности
- границы публичного сервитута
- существующая часть границы, имеющаяся в ЕГРН сведения о которой достаточны для определения ее местоположения
- - граница кадастрового квартала
- 29:28:107312 - номер кадастрового квартала
- границы объектов капитального строительства
- 3 - обозначение кадастрового номера объекта недвижимости

Выноска № 1



Масштаб 1:500

Выноска № 2



Масштаб 1:500

Приложение

к распоряжению заместителя Главы администрации Северодвинска по городскому хозяйству

от 09.04.2021 № 1689-РЗ

Кадастр координат			
Система координат: МСК-29 2 зона			
Метод определения координат: метод спутниковых геодезических измерений			
Обозначение характерных точек границ	Координаты, м		Средняя квадратическая погрешность определения координат характерных точек границ, 0.10
	X	Y	
1	652372.83	2487747.82	0.10
2	652371.86	2487747.57	0.10
3	652372.57	2487744.85	0.10
4	652378.5	2487742.22	0.10
5	652372.69	2487723.44	0.10
6	652378.55	2487719.31	0.10
7	652377.27	2487716.02	0.10
8	652398.37	2487747.45	0.10
9	652398.67	2487748.18	0.10
10	652321.9	2487790.83	0.10
11	652333.68	2487818.73	0.10
12	652319.7	2487824.13	0.10
13	652352.88	2487907.43	0.10
14	652343.51	2487911.32	0.10
15	652343.54	2487911.58	0.10
16	652343.17	2487910.62	0.10
17	652341.26	2487911.44	0.10
18	652341.08	2487910.00	0.10
19	652350.08	2487906.27	0.10
20	652316.80	2487822.93	0.10
21	652330.83	2487817.5	0.10
22	652319.92	2487791.66	0.10
23	652296.74	2487749.09	0.10
24	652295.52	2487746.25	0.10
25	652377.26	2487713.68	0.10
26	652378.77	2487714.11	0.10
27	652380.99	2487719.65	0.10
28	652380.51	2487720.9	0.10
29	652374.85	2487722.95	0.10
30	652374.85	2487723.03	0.10
31	652381.15	2487743.4	0.10
32	652374.46	2487746.32	0.10
33	652374.19	2487747.33	0.10
34	652372.83	2487747.82	0.10

Номер регистрации 1064/2021